



Kanton Basel-Stadt

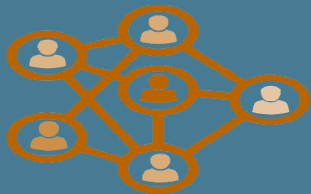


News aus der Fachstelle für Geoinformation

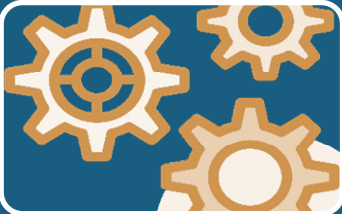
Ein kurzer Rück- und Ausblick

Adrian Moser, Grundbuch- und Vermessungsamt

Agenda



Organisation & Personelles

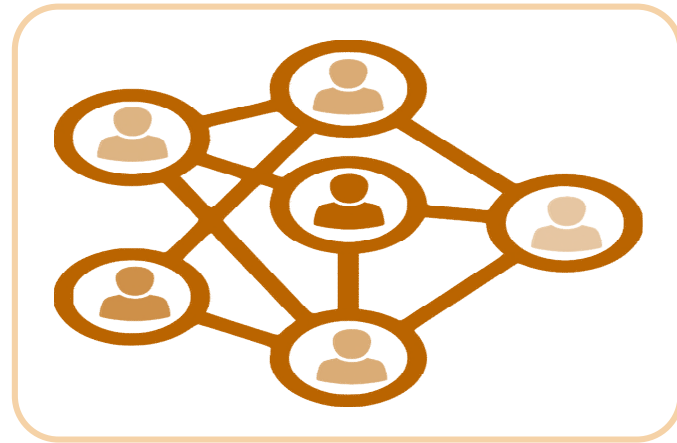


Weiterentwicklung Infrastruktur

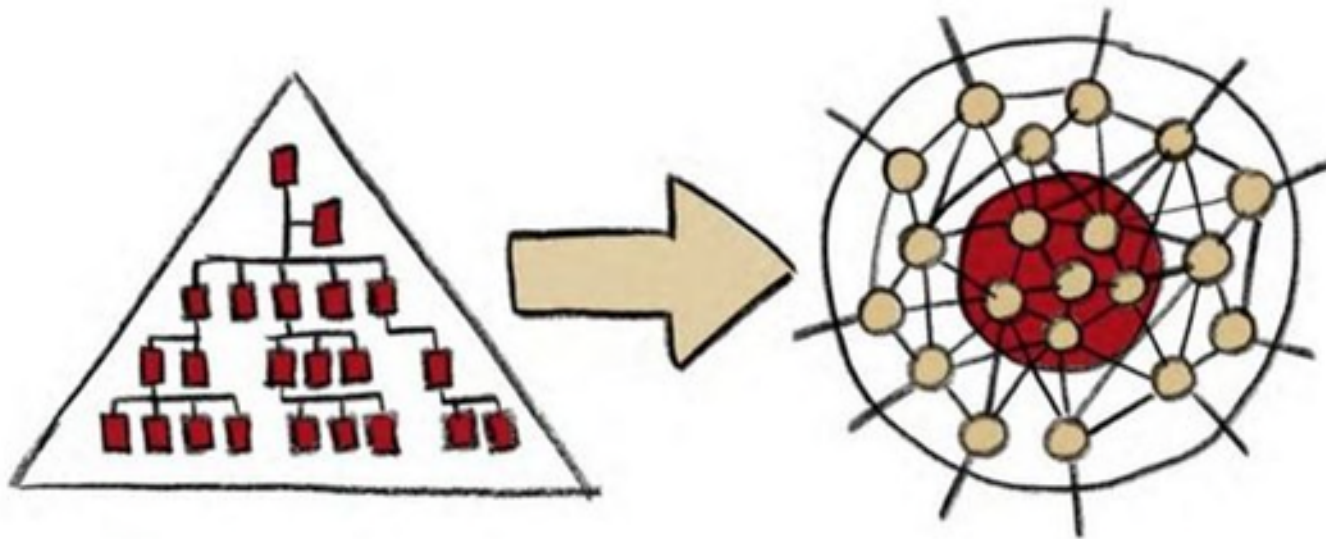


Produkte & Dienstleistungen

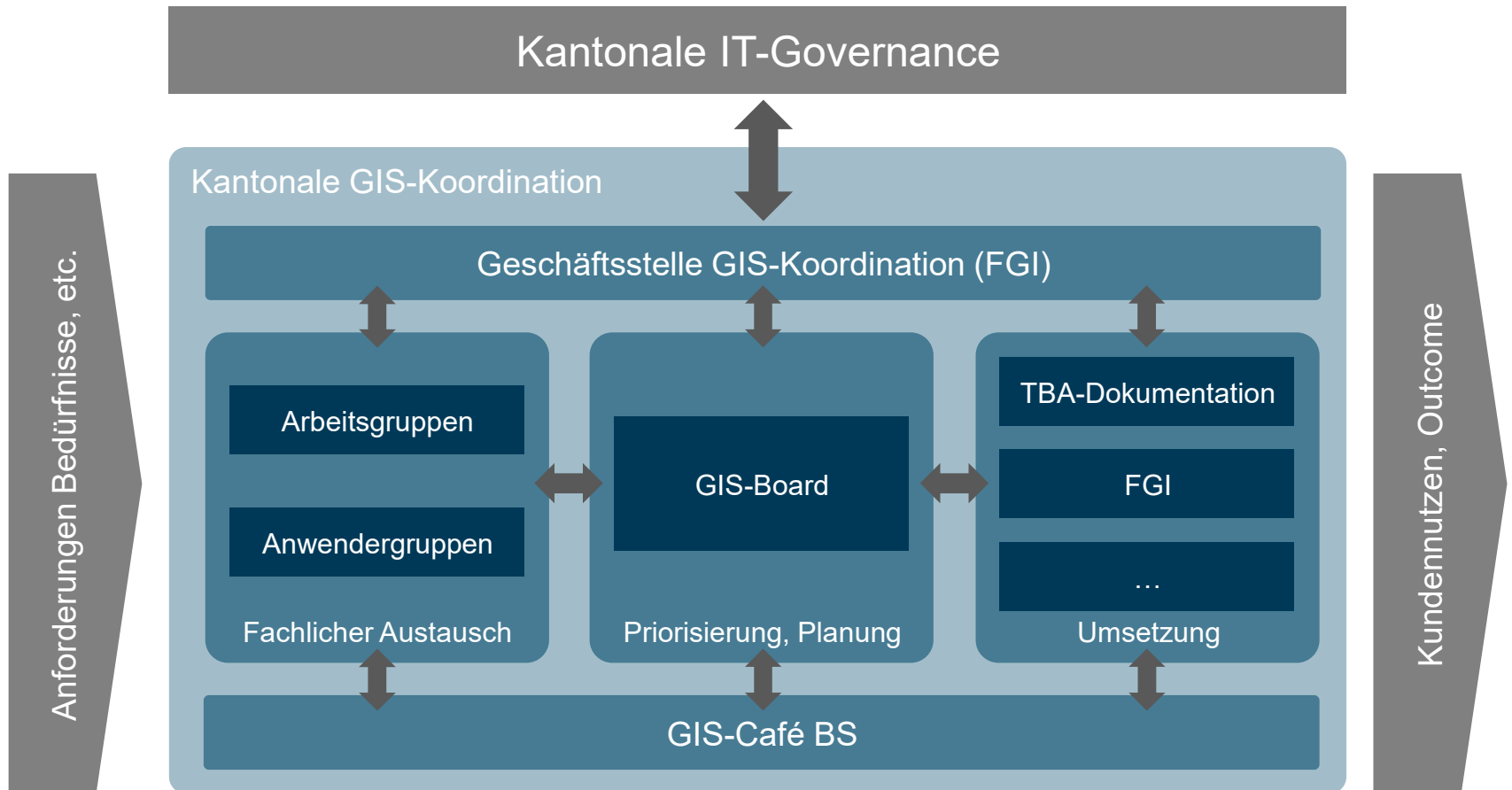
ORGANISATION & PERSONELLES



GIS-Koordination - Grundsätze



GIS-Koordination 2.0



Können jederzeit gegründet werden. Die Geschäftsstelle unterstützt Sie dabei!

Arbeits- und Anwendergruppen



Arbeitsgruppen

- Arbeitsgruppe Digitaler Zwilling
- Vernetzung von Applikationen (*in Vorbereitung*)
- ...

Anwendergruppen

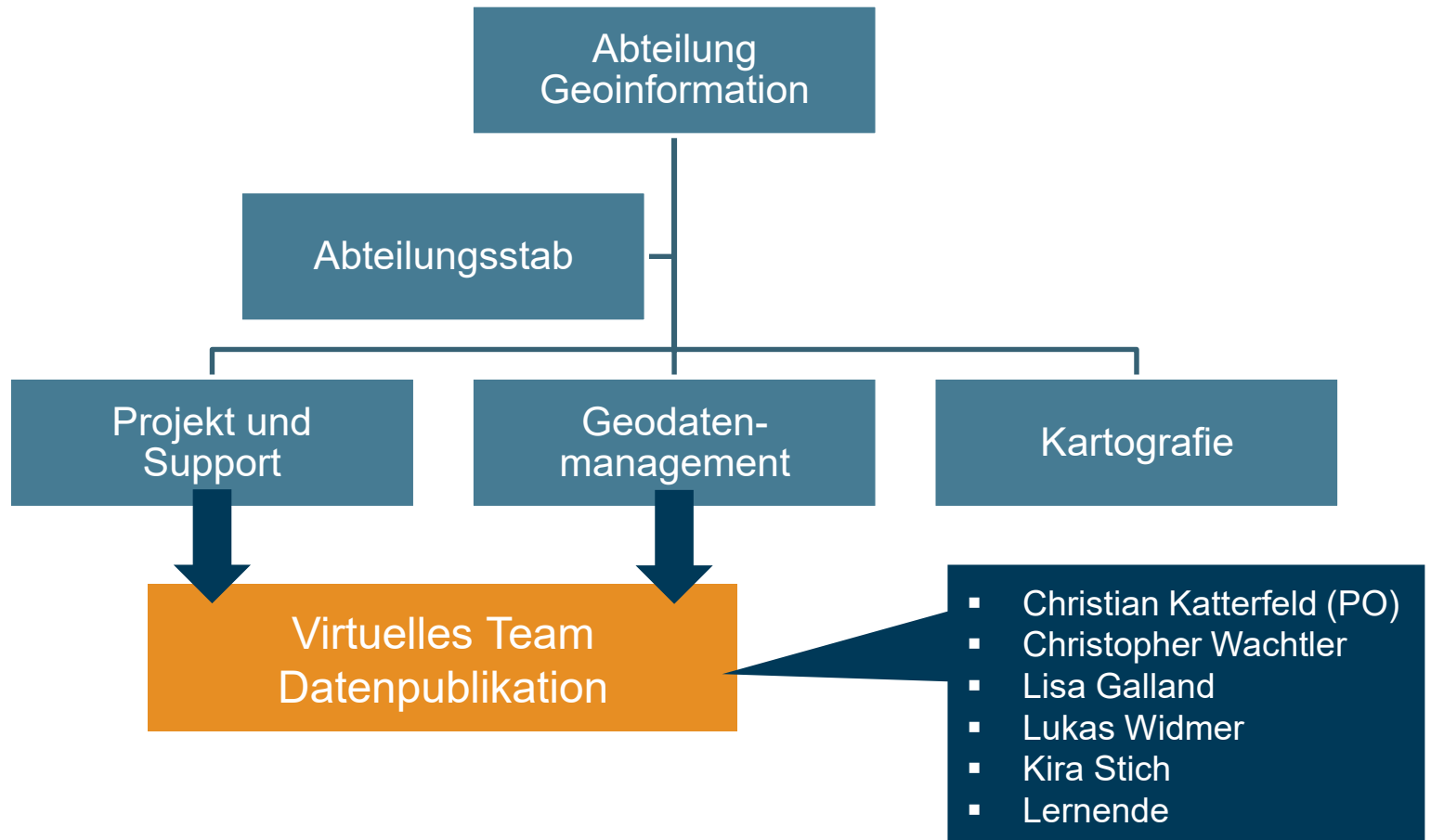
- QGIS
- ArcGIS
- Strassenfotos
- ...



Personelle Veränderungen in der FGI

- **Yves Diggelmann** hat seine Lehre im Sommer im Rang abgeschlossen und unterstützt uns noch bis zum Start seines Studiums im Herbst 2022
- Im August hat **Noah Budinski** seine Ausbildung bei uns begonnen (Geomatiker mit Fachrichtung Geoinformatik)
- **Irene Vontobel** ist seit September im Mutterschaftsurlaub und startet im April wieder mit reduziertem Pensum. Die Stellvertretung wird durch **Thomas Meuli** kompetent sichergestellt.
- Die nächsten 6 Monate unterstützt uns **Jan Kramer** (Geomatik Lernender mit Fachrichtung Amtliche Vermessung)
- **Sabine Scheuring** wird das Team ab Januar 2022 und auf zwei Jahre befristet im Bereich Business Analyse unterstützen.
- Die befristete Anstellung von **Christopher Wachtler** wird 2022 in eine Festanstellung im Bereich Datenpublikation umgewandelt.

Team Datenpublikation



PRODUKTE UND DIENSTLEISTUNGEN

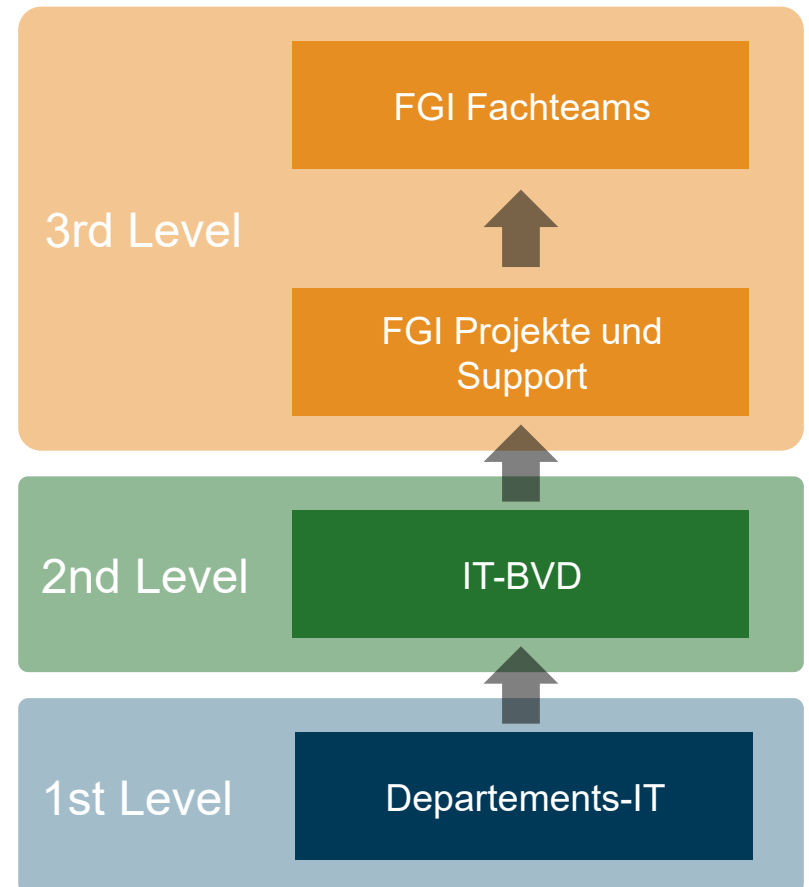


ITSM (IT Service Management)

Störungen und Service Requests können verwaltungsintern seit September über ITSM gemeldet werden.

→ serviceportal.intranet.bs.ch

- Künftig sollen auch Störungen auf dem Portal angezeigt werden
 - Künftig sollen Wartungsfenster und geplante Unterbrüche auf dem Portal angekündigt werden
- Diese Meldungen werden zudem direkt in den Applikationen (MapBS, Geodaten-Shop angezeigt)



COMING

SOON!

Neue Datenformate auf dem Geoportal



ESRI File Geodatabase



OGC GeoPackage

COMING
SOON!

Stadtplanausgabe 2022



2021

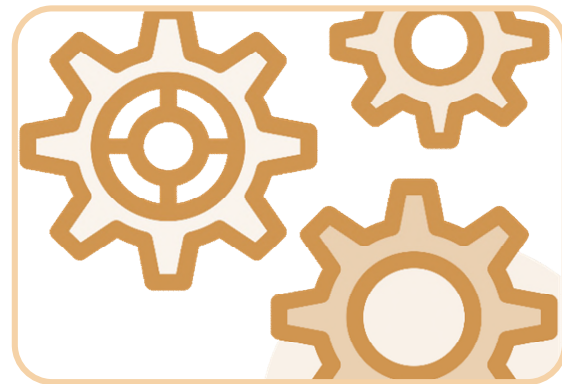


2022

Neuaufgabe im März 2022

Erhältlich im Buchhandel und beim Kundenzentrum GVA

WEITERENTWICKLUNG INFRASTRUKTUR





Cloud

Die Applikationen der KGDI werden vermehrt in der Cloud betrieben.

Vorteile

- Dynamische Ressourcenallokation
- Skalierbarkeit ohne Hardwareinvestitionen
- Einfachere Zusammenarbeit mit externen Dienstleistern
- Fokussierung der internen Ressourcen auf Funktionalität der Applikationen, statt betriebliche Aspekte





Koordinierte Anforderungserhebung

- 77 verwaltungsinterne Rückmeldungen
- 67 externe Rückmeldungen

→ **Danke allen die teilgenommen haben!**

Erste Erkenntnisse *(auf der Metaebene)*

- Wir können noch an der Reichweite unserer verwaltungsinternen Kommunikationskanälen arbeiten (3KP)...
- Verteiler der e-Newsletter spricht viele Benutzer an...
- Wenig Rückmeldung aus der Generation 10-30 Jahre...
→ Erreichen wir diese nicht?
- Einfacher Zugang ohne technische Begrenzungen wird häufig genannt

→ **Detaillierte Auswertung bis Anfang 2022 (Bericht)**



Konzept Weiterentwicklung ÖREB-Kataster





COMING



SOON!

Pilot AAP im 1. Tertial 2022

Diese Planung auf Basis von Vorlagen des Bundes und der Konferenz der kantonalen Geoinformations- und Kataster stellen (KGK). Gründe:

- Gesetzlicher Auftrag zur nachhaltigen Verfügbarkeit und Archivierung Geobasisdaten (insbesondere rechts-, eigentümer/innen- und behördenverbindliche)
- Interne Anforderungen an die Verfügbarkeit von historisierten Datenbeständen (z.B. Berechnung der Mehrwertabgabe, Statistik, ...)

→ **Pilot mit 36 Datensätzen von 9 zuständigen Stellen**

→ **Externer Auftrag**

AAP = Aufbewahrungs- und Archivierungsplanung



Grundstücksinformationssystem

Grundsatz

Grundstücksbezogene Informationen

Stossrichtung Bund

Verbindliche Informationen aus Grundbuch, Amtlicher Vermessung und Grundbuch aus einer Hand.

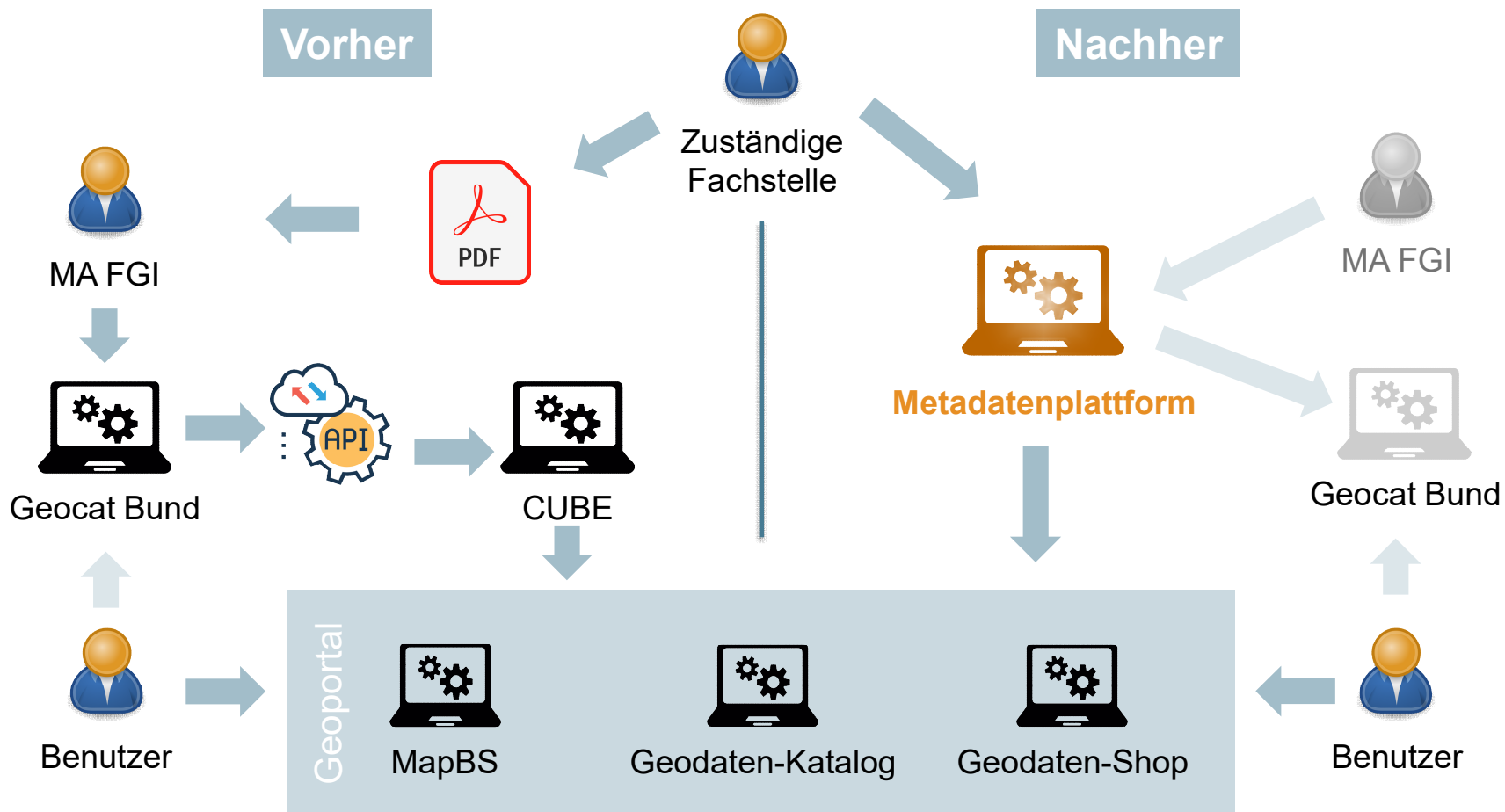
Stossrichtung Basel-Stadt

Ergänzung um weitere, auch rein informative, Informationen, welche in gewissen Lebenslagen oder für gewisse Fragestellungen relevant sind.





Metadatenplattform





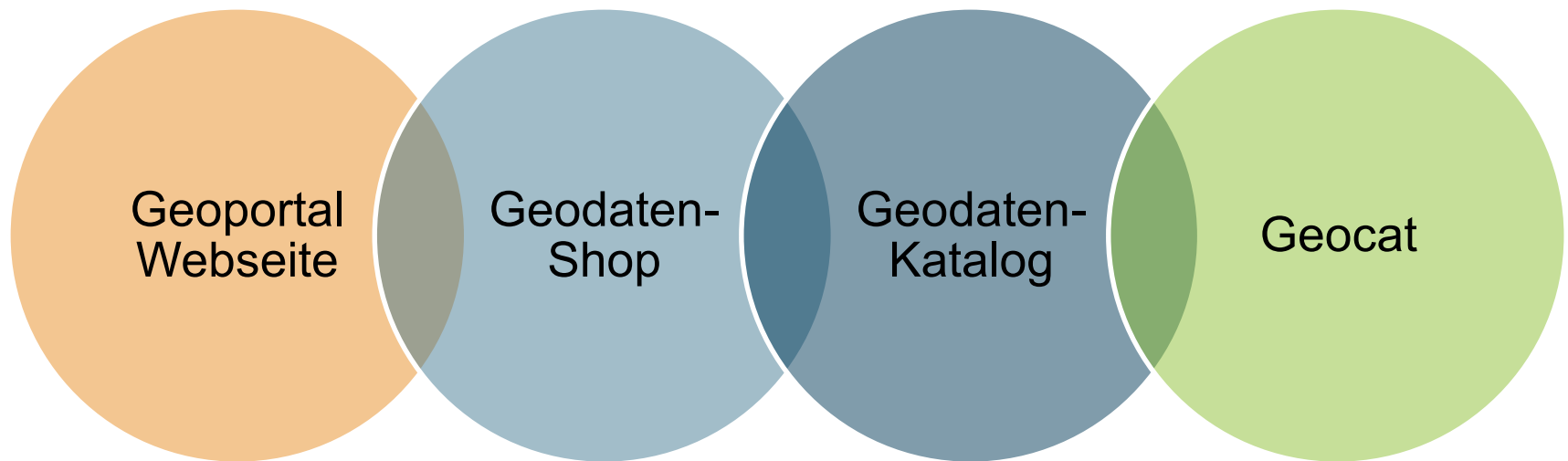
Konzeption ReDesign GeoPortal (1)

*Einfacher Zugang zu relevanten
Geoinformationen, Applikationen
sowie **relevanten Ansprechstellen
und Informationen***



Konzeption ReDesign GeoPortal (2)

Ausgangsidee ist Verschmelzung von



in einer neuen Applikation



Konzeption ReDesign GeoPortal (3)



Geoportal Next Generation Smarter Datenkatalog



Link

MapBS
(3D)



Link

Shop



Link

Web-
dienste,
APIs



Link

Daten-
portal



Verweis

Fachapp.
xy



...

...

GeoInfo

Neu als E-Mail Newsletter



Nächste Ausgabe Anfang
2022

Besten Dank für Ihre Aufmerksamkeit



**Ende der
Veranstaltung**