



Medienorientierung

**Rechnung 2011  
des Kantons Basel-Stadt**

Regierungsrätin Dr. Eva Herzog  
Dr. Peter Schwendener

28. März 2012



# Ergebnis deutlich besser als erwartet

- Überschuss von 217 Mio. Franken statt budgetierten 52 Mio. Franken
- Überschuss dank stabilen Steuererträgen und moderatem Ausgabenwachstum
- Bereinigt um Sonderfaktoren entwickeln sich die Steuereinnahmen der juristischen Personen schlechter als erwartet, dies wird aber teilweise kompensiert durch die gute Entwicklung bei den Einkommenssteuern der natürlichen Personen
- Reales ONA-Wachstum zum Vorjahr beträgt 1.6%
- ONA liegt um 53 Mio. Franken unter Budget (jeweils um Sonderfaktoren bereinigt)
- Schulden können weiter abgebaut werden, Nettoschuldenquote sinkt auf 3.0‰



# Sonderfaktoren verbessern und verschlechtern die Rechnung

Sonderfaktoren sind:

- Rückstellung PK AG-Beitrag -146 Mio. Franken
- Rückstellung PK Institutionen -17 Mio. Franken
- Verminderter Aufwand aufgrund letztjähriger Ausbuchung AG-Anteil PK-Spezialfinanzierung + 21.5 Mio. Franken
- Nachsteuern Juristische Personen +42 Mio. Franken

→ Ohne Sonderfaktoren würde der Überschuss bei 317 Mio. Franken liegen.

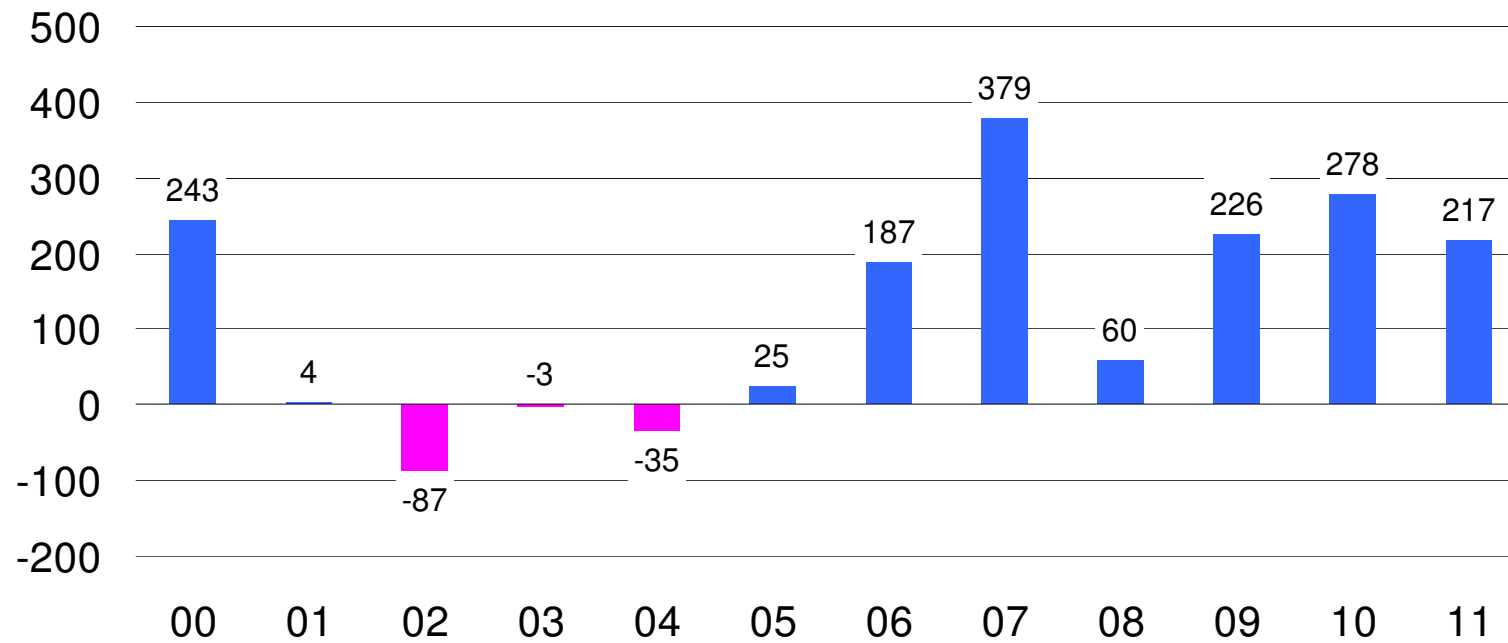


# Kennzahlen im Überblick

in Mio. Franken	Rechnung 2010	Budget 2011	Rechnung 2011	Abw. abs. R11/B11	Abw. abs. R11/R10
Saldo Laufende Rechnung	277.5	52.5	217.3	164.8	-60.2
Saldo Investitionsrechnung	293.5	317.8	326.4	8.6	32.9
Finanzierungssaldo	672.5	-43.2	99.4	142.6	-573.1
Nettoschulden	1'809.2	1'852.4	1'709.8	-142.6	-99.4
Nettoschuldenquote	3.3‰	3.3‰	3.0‰		
Nettoschulden pro Kopf (in Franken)	9'495.0		8'915.7		-579.3
Selbstfinanzierungsgrad (in %)	329.1%	86.4%	130.5%		

## Überschuss von 217 Mio. Franken

Saldo Laufende Rechnung in Mio. Franken



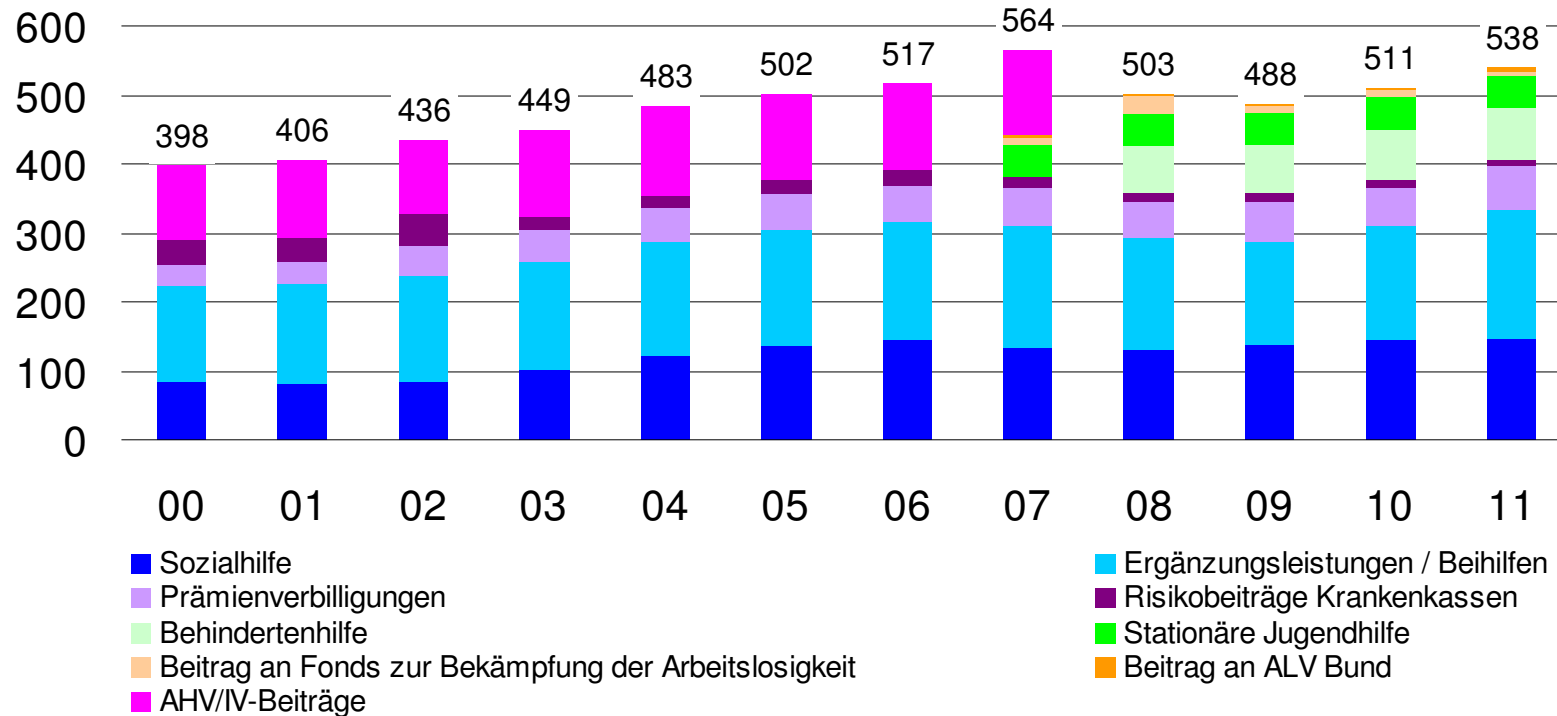
# Aufwandseite: Wichtigste Belastungen und Entlastungen

in Mio. Franken, + günstig / - ungünstig	Abweichung R11/B11	Abweichung R11/R10
<b>Total Veränderung ANE</b>	<b>246.6</b>	<b>-120.2</b>
<b>Ordentlicher Nettoaufwand (ONA)</b>		
<b>Entlastungen:</b>		
Einlagen in Spezialfinanzierungen (Ausfinanzierung PKBS)	21.5	22.0
Sozialkosten	22.4	-27.5
Auflösung Vorschuss Ausfinanzierung PKBS AG-Beitrag (R 2010)	0.0	354.0
Abschreibung Finanzvermögen (R 2010, Schlachthof)	0.0	20.1
<b>Belastungen:</b>		
Rückstellung PKBS Staat (Deckungslücke per 31.12.2011)	-146.0	-146.0
Rückstellung PKBS Institutionen (Deckungslücke per 31.12.2011)	-17.0	-17.0
PKBS-Sanierungsbeitrag, Teilauflösung Rückstellung (R 2010)	0.0	-164.8
Saldo übrige Positionen	29.8	-20.6
<b>Total Veränderung ONA</b>	<b>-89.3</b>	<b>20.2</b>
<b>Abschreibungen</b>		
Abschreibungen Allmendflächen Nationalstrassen	0.0	47.1
Saldo übrige Positionen	7.6	-7.3
<b>Total Veränderung Abschreibungen</b>	<b>7.6</b>	<b>39.8</b>
<b>Total Veränderung Saldo Laufende Rechnung</b>	<b>164.9</b>	<b>-60.2</b>



## Steigende Sozialkosten, aber unter Budget

Sozialkosten netto in Mio. Franken

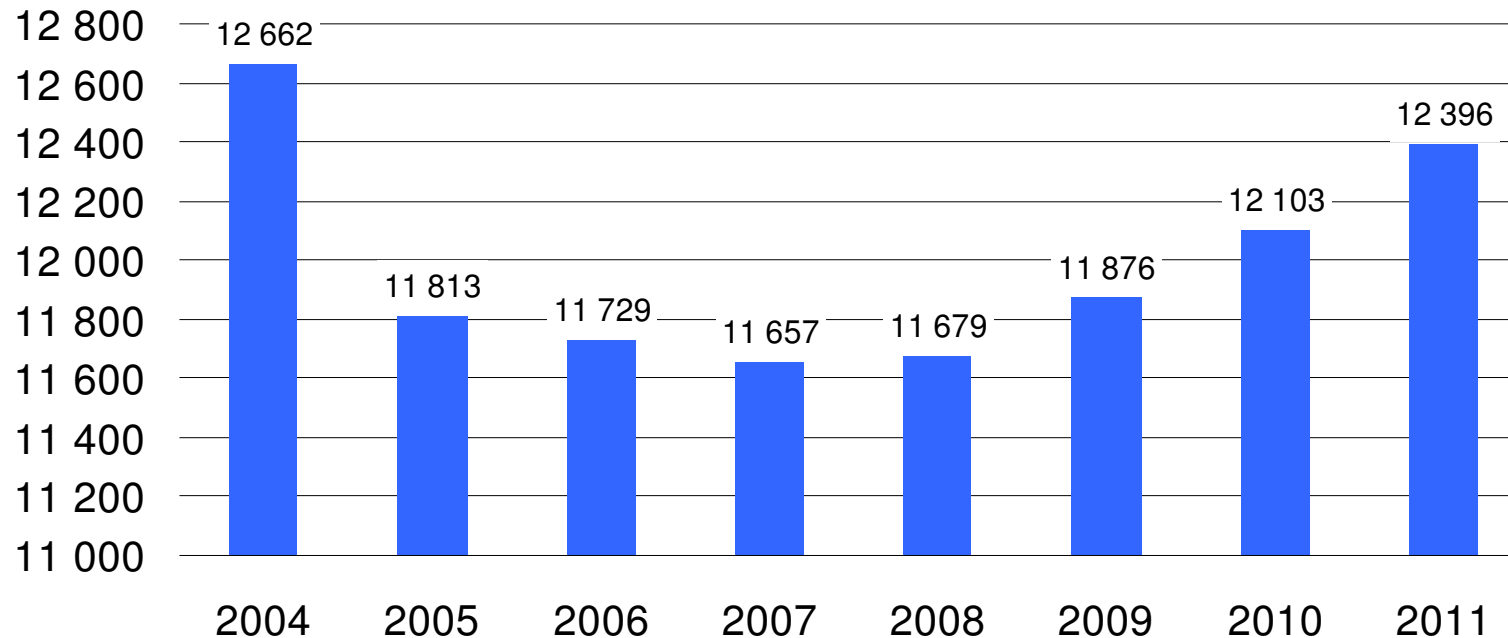


## Medienorientierung Rechnung 2011: Aufwand

---

293 mehr Stellen als im 2010:  
Gesundheit, Bildung, Sicherheit

Vollzeitstellen (Headcount, ohne Betriebe und Vakanzen per Ende Jahr)





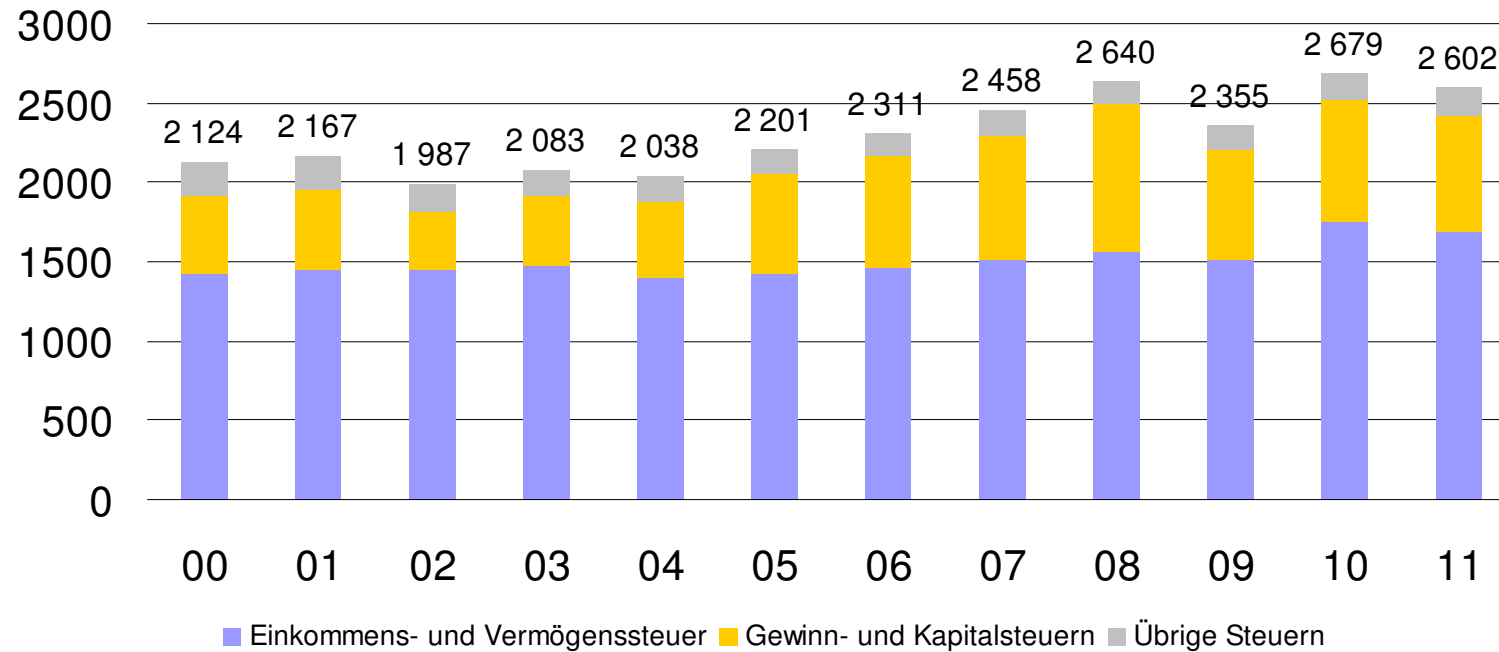
## Ertragseite: Wichtigste Belastungen und Entlastungen

in Mio. Franken, + günstig / - ungünstig	Abweichung R11/B11	Abweichung R11/R10
<b>Allgemeiner Nettoertrag (ANE)</b>		
<b>Entlastungen:</b>		
Einkommens- u. Vermögenssteuern natürliche Personen	137.4	-61.9
Gewinn- und Kapitalsteuern juristische Personen	13.4	-37.4
Erbschafts- und Schenkungssteuern	10.4	-12.6
Handänderungssteuern	10.5	14.2
Grundstückgewinnsteuern	23.4	24.2
Anteil Direkte Bundessteuern	23.2	22.5
Delkredereerhöhung Steuern (R 2010)	3.8	46.7
PK IWB, Ausfinanzierung und Sanierung zu Lasten Aufwertungsgewinn (R 2010)	0.0	76.3
IWB-Gewinnablieferung (R 2010)	3.7	22.4
<b>Belastungen:</b>		
Darlehen IWB aus Aufwertungsgewinn (R 2010)	0.0	-200.0
BKB Gewinnablieferung	-10.8	-10.8
Saldo übrige Positionen	31.6	-3.8
<b>Total Veränderung ANE</b>	<b>246.6</b>	<b>-120.2</b>
<b>Total Veränderung ONA</b>	<b>-89.3</b>	<b>20.2</b>
<b>Total Veränderung Abschreibungen</b>	<b>7.6</b>	<b>39.8</b>
<b>Total Veränderung Saldo Laufende Rechnung</b>	<b>164.9</b>	<b>-60.2</b>



# Stabile Steuereinnahmen

Steuereinnahmen in Mio. Franken



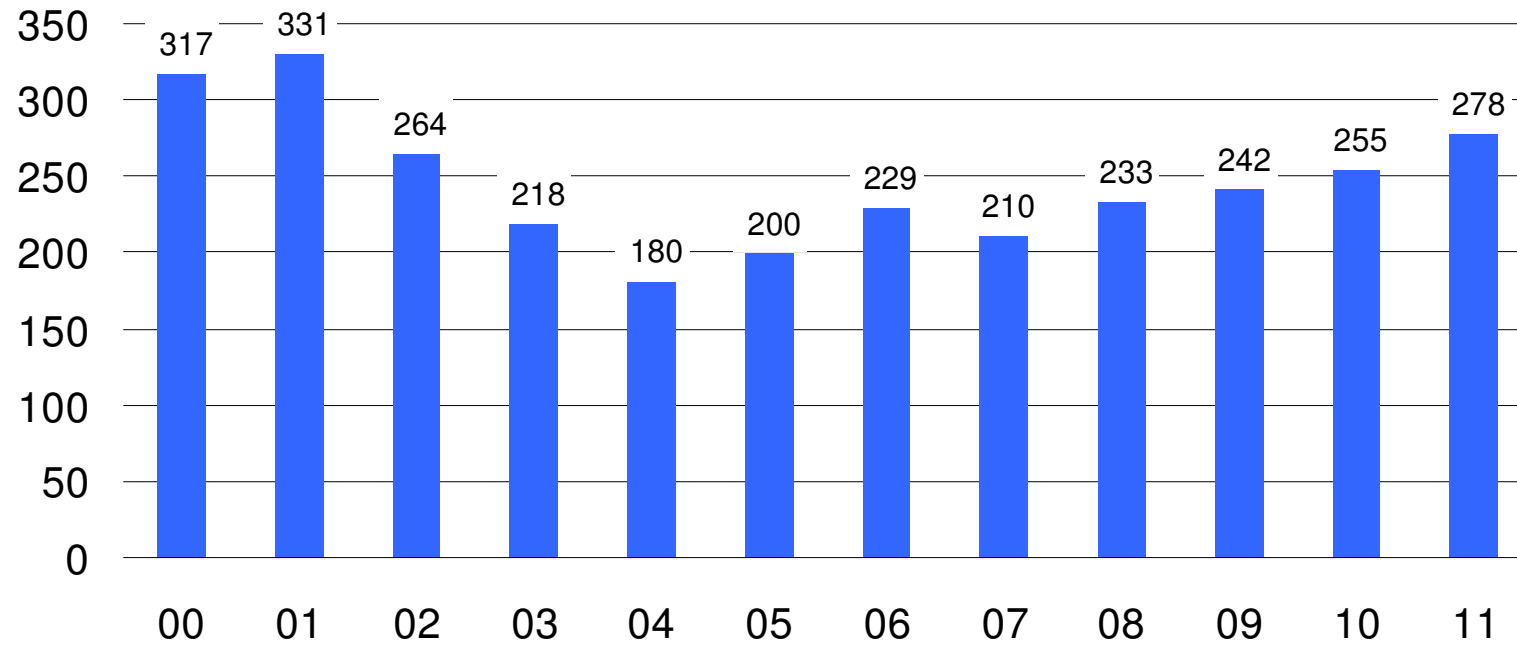
# Struktur der Steuererträge

in Mio. Franken	Rechnung	Budget	Rechnung	Abw. R11/B11		Abw. R11/R10	
	2010	2011	2011	abs.	%	abs.	%
Einkommensteuern Nat. Personen	1454.8	1302.0	1406.7	104.7	8.0	-48.1	-3.3
Vermögenssteuern Nat. Personen	263.2	230.0	256.7	26.7	11.6	-6.5	-2.5
Nach- u. Strafsteuern	33.3	20.0	26.0	6.0	30.2	-7.3	-21.9
<b>Einkommens- und Vermögenssteuern</b>	<b>1751.4</b>	<b>1552.0</b>	<b>1689.4</b>	<b>137.4</b>	<b>8.9</b>	<b>-61.9</b>	<b>-3.5</b>
Gewinnsteuern Jur. Personen	637.6	600.0	585.1	-14.9	-2.5	-52.4	-8.2
Kapitalsteuern Jur. Personen	133.2	120.0	106.3	-13.7	-11.5	-27.0	-20.2
Nach- u. Strafsteuern	0.0	0.0	42.0	42.0	...	42.0	...
<b>Gewinn- und Kapitalsteuern</b>	<b>770.8</b>	<b>720.0</b>	<b>733.4</b>	<b>13.4</b>	<b>1.9</b>	<b>-37.4</b>	<b>-4.9</b>
Erbschafts- und Schenkungssteuern	53.0	30.0	40.4	10.4	34.7	-12.6	-23.8
Handänderungssteuern	29.3	33.0	43.5	10.5	31.9	14.2	48.6
Motorfahrzeugsteuern	30.8	30.9	31.0	0.1	0.4	0.2	0.6
Grundstückgewinnsteuern	31.1	32.0	55.4	23.4	73.0	24.2	77.9
Grundstücksteuern Jur. Personen	12.0	20.0	8.1	-11.9	-59.4	-3.9	-32.4
Hundesteuern	0.7	0.6	0.7	0.0	2.9	0.0	-3.0
<b>Übrige Steuern</b>	<b>156.9</b>	<b>146.5</b>	<b>179.1</b>	<b>32.6</b>	<b>22.2</b>	<b>22.2</b>	<b>14.1</b>
<b>Gesamtertrag Steuern</b>	<b>2679.1</b>	<b>2418.5</b>	<b>2601.9</b>	<b>183.4</b>	<b>7.6</b>	<b>-77.2</b>	<b>-2.9</b>



# Steigendes Investitionsniveau

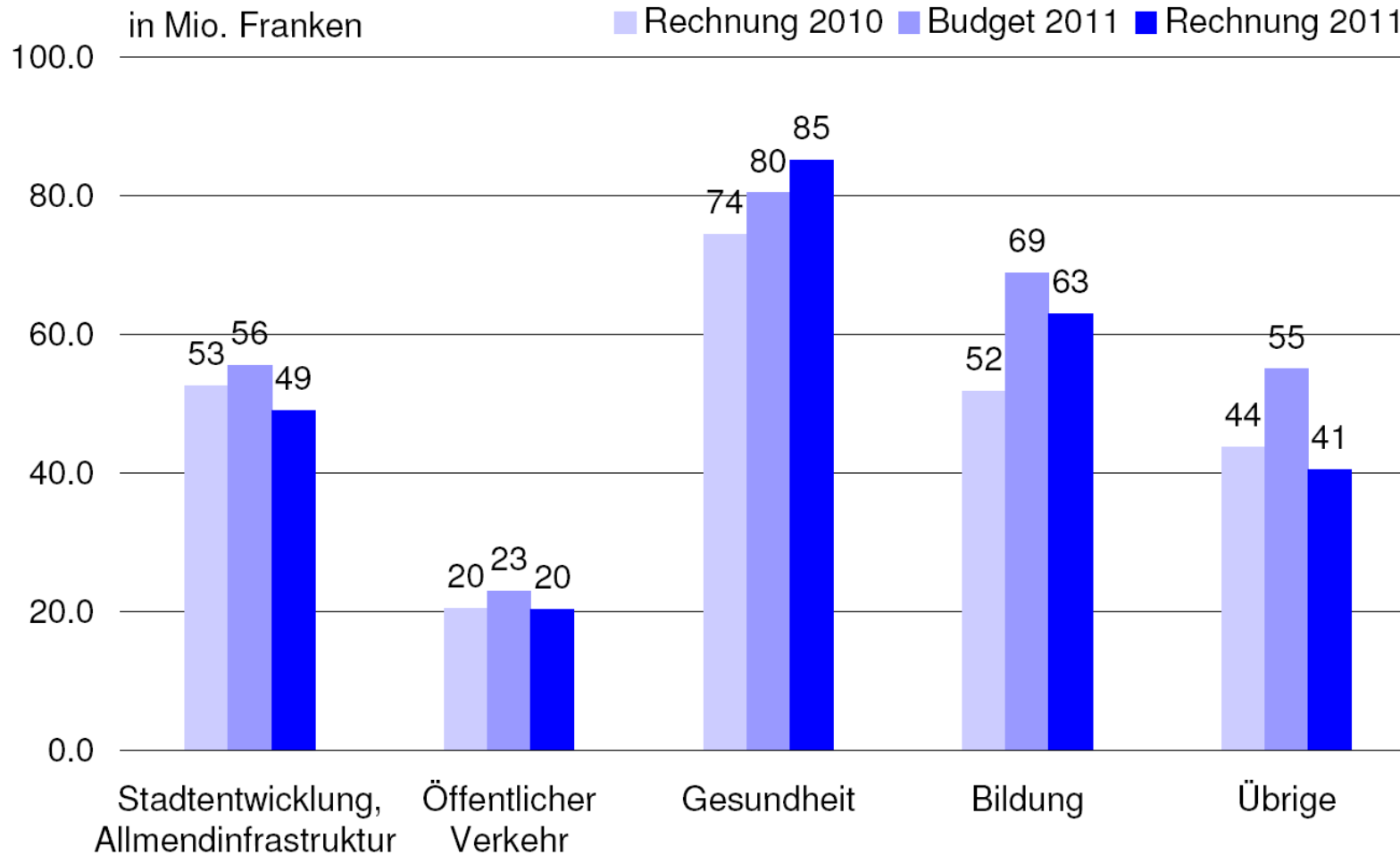
Nettoinvestitionen in Mio. Franken



# Investitionen 2011: grösste Vorhaben

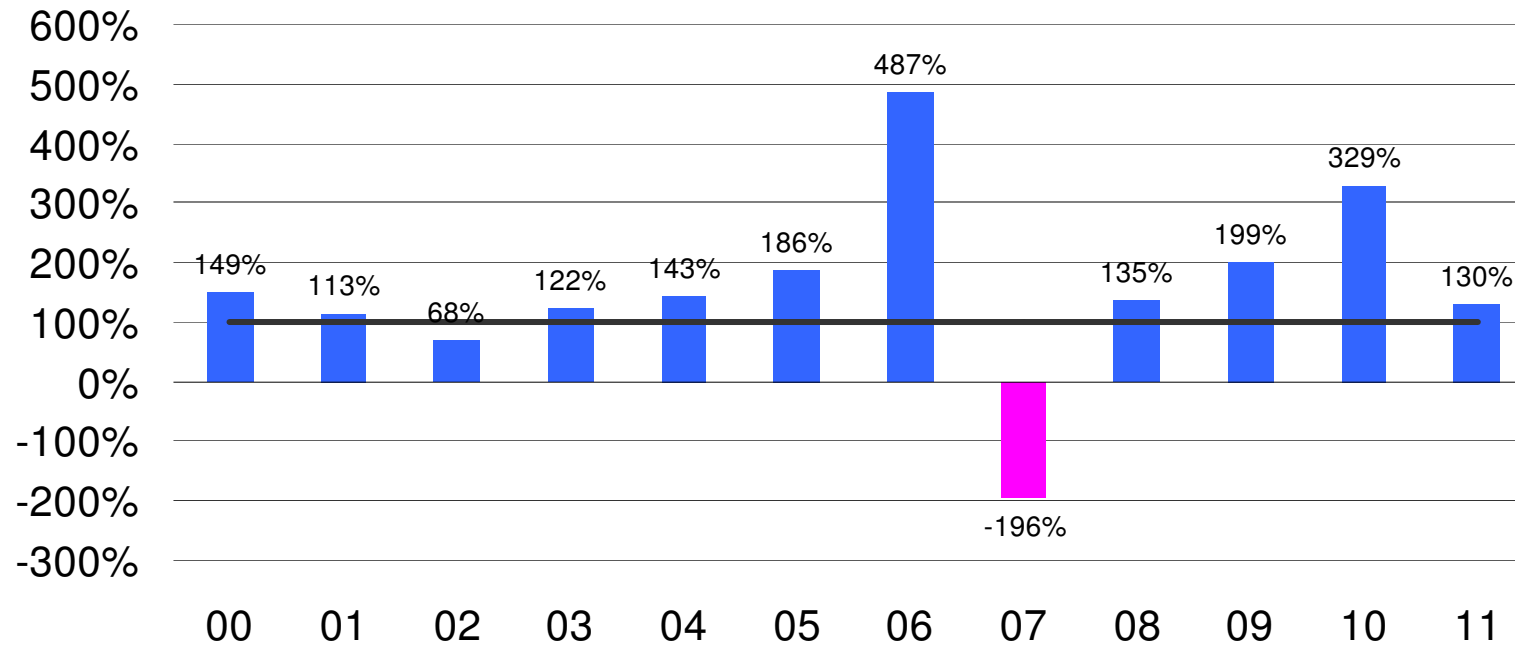
Vorhaben in Mio. Franken	Investitionsbereich	Brutto	Beiträge für eigene Rechnung	Netto
1 Rahmenkredit Medizinische Apparate	Gesundheit	20.4		20.4
2 HGK FHNW Dreispitz Neubau	Bildung	14.7		14.7
3 Rahmenkredit Gleisanlagen	Öffentlicher Verkehr	13.4		13.4
4 Rahmenkredit Abwasserleitungsanlagen	Stadtentw. u. Allmendinfrastruktur	12.9		12.9
5 Verlängerung Tram Nr. 8	Stadtentw. + Allmendinfr. / Öff. Verk.	14.1	9.2	4.9
6 Messezentrum Basel 2012 (Investitionsbeitrag)	Übrige	10.0		10.0
7 USB Sanierung/Erweiterung OP Ost	Gesundheit	9.3		9.3
8 Rahmenkredit Erhaltung Strassen	Stadtentw. u. Allmendinfrastruktur	9.0		9.0
9 Rahmenkredit Informatik 2008 - 2011	Gesundheit	8.2		8.2
10 Kunstmuseum Erweiterungsbau Burghof	Bildung	5.1	2.6	2.6
<b>Total</b>		<b>117.0</b>	<b>11.7</b>	<b>105.3</b>

# Investitionsplafonds besser ausgeschöpft



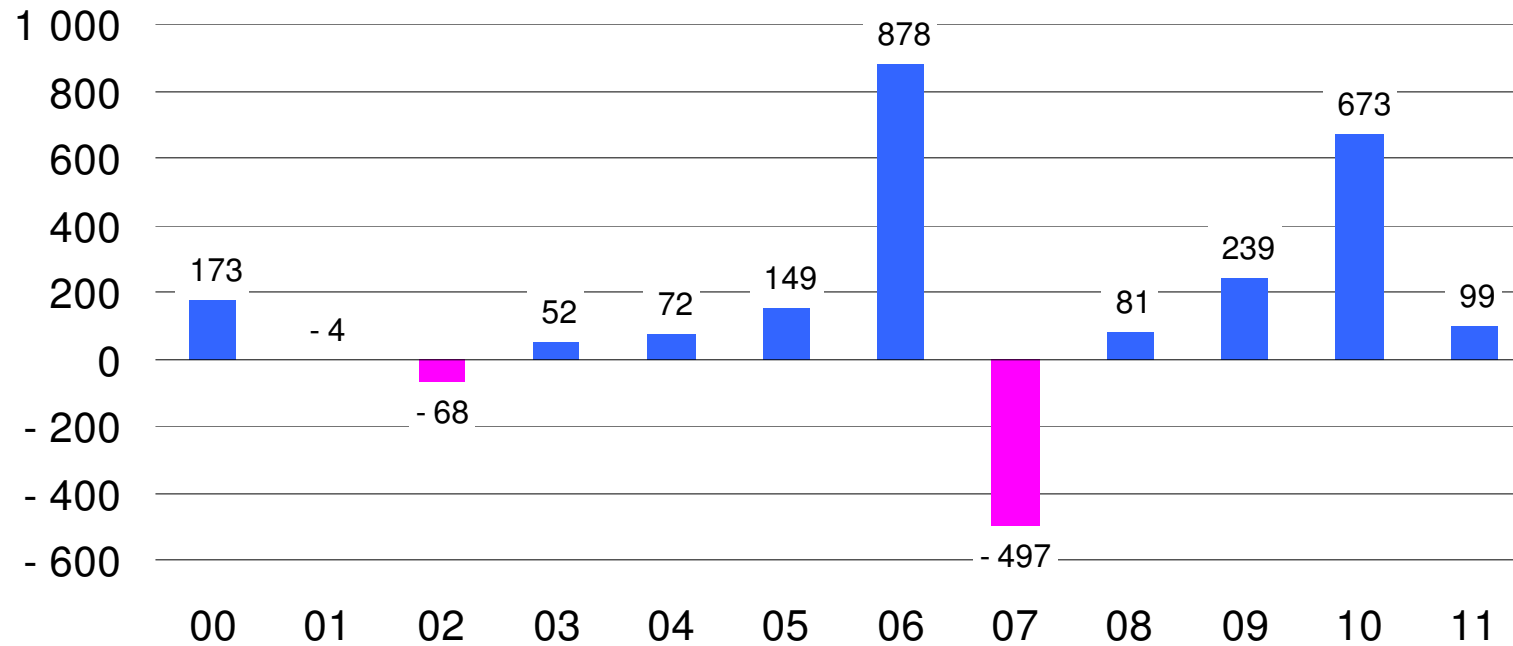
## Investitionen aus eigenen Mitteln finanziert

Selbstfinanzierungsgrad (inkl. Darlehen und Beteiligungen)



## Nochmals positiver Finanzierungssaldo

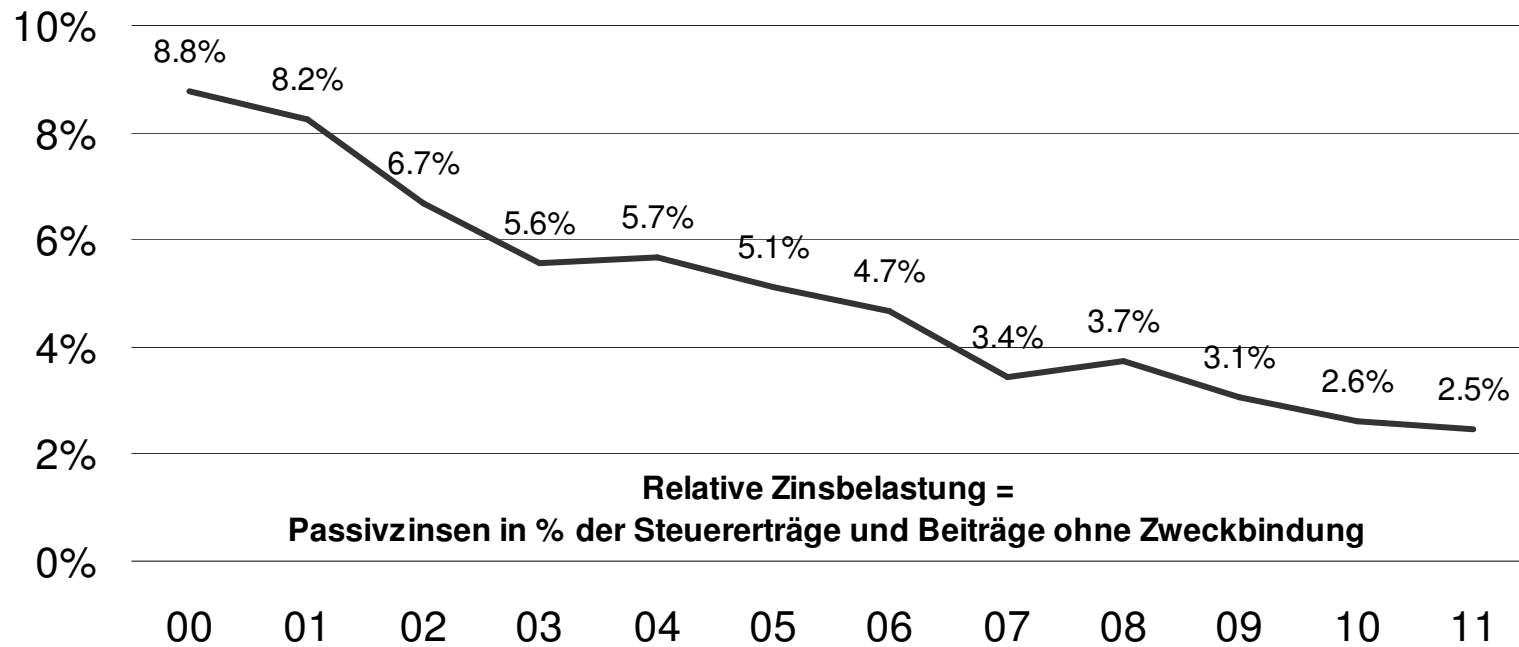
Finanzierungssaldi in Mio. Franken





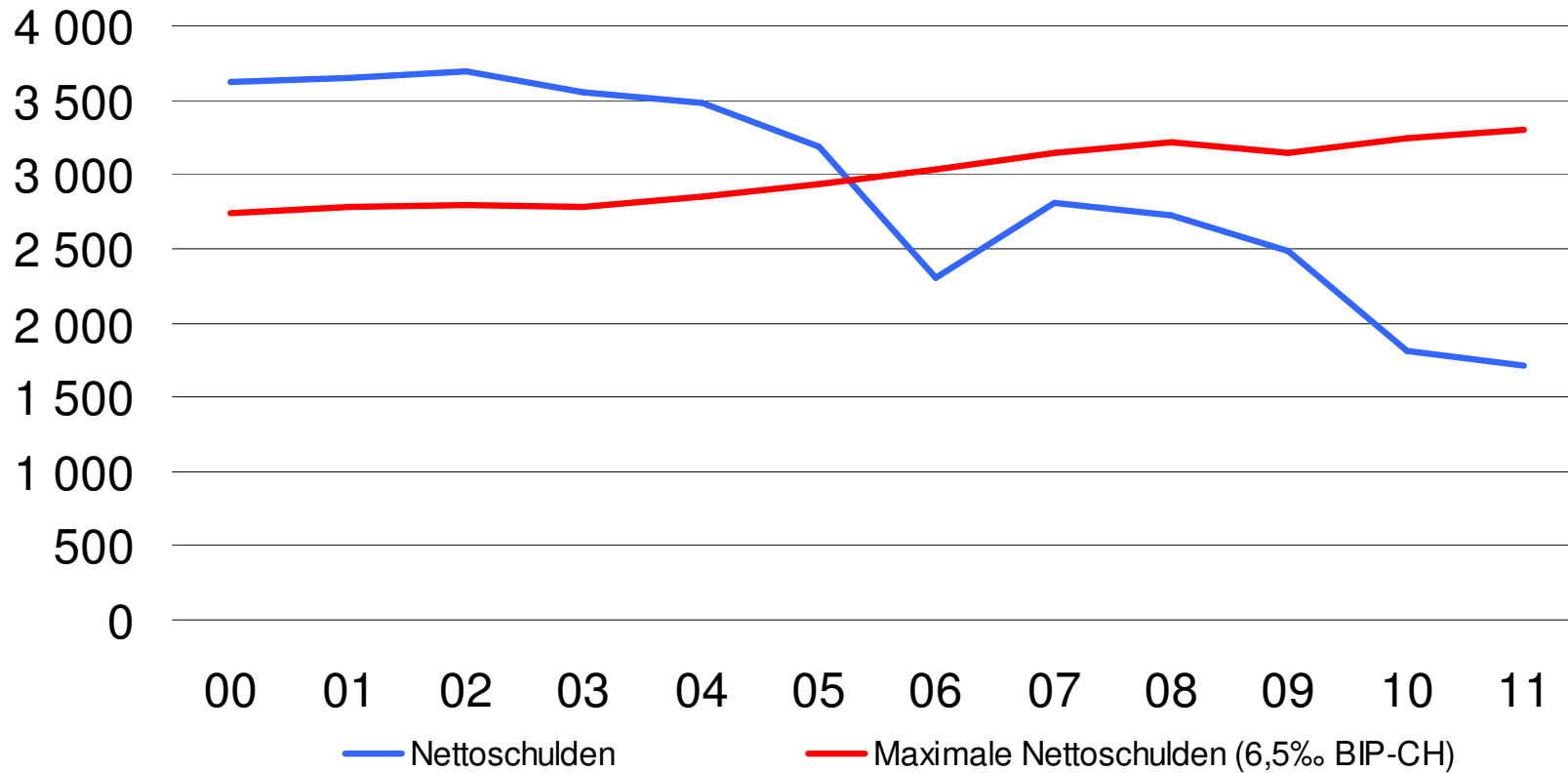
# Relative Zinsbelastung sinkt weiter

Relative Zinsbelastung



# Schuldenabbau um 99 Mio. Franken

Nettoschulden in Mio. Franken



# Entwicklung Staatshaushalt 2013-2016

- **Unsicherheit betreffen Entwicklung der Steuererträge**
  - Aufgrund der aktuellen Meldungen zu den Geschäftsabschlüssen der Unternehmen 2011 ist für die Rechnung 2012 ein schlechteres Ergebnis als budgetiert zu erwarten. Sehr unsicher ist aus jetziger Sicht der Ausblick ab 2013, da positive und negative Signale für die weitere Entwicklung der Wirtschaft vorliegen.
- **Steigende Belastungen und Einnahmenausfälle**
  - Weiter steigende Sozialkosten
  - Reduzierter Anteil Gewinnausschüttung SNB
  - Steigende Beiträge an NFA-Ressourcenausgleich
  - Auswirkungen Unternehmenssteuerreform II
- **deshalb weiterhin restriktive Ausgabenpolitik**
  - Budget Ordentlicher Nettoaufwand bis 2013 wieder auf dem angestrebten Pfad
- **Hohe Investitionen führen zu Neuverschuldung**
  - Die geplanten Investitionen stärken den Standort, dank kontinuierlichem Schuldenabbau der letzten Jahre ist ein genügend grosser Handlungsspielraum vorhanden.

