



► Fachstelle für Geoinformation

Simon Rolli
Münsterplatz 11, 4001 Basel

Telefon +41 61 267 91 47
Telefax +41 61 267 92 56
E-Mail simon.rolli@bs.ch
Internet www.gva.bs.ch, www.geo.bs.ch

An alle registrierten
GeoForum,
GeoShop und
MapServer-User

Basel, 03. November 2005

GeoInfo 4/2005

1. Rückblick aufs GeoForum BS vom 25.10.05
2. Neue Ebenen + Funktionalitäten im MapServer (Intranet)
3. Neue Karten im GeoViewer (Internet + Intranet)
4. Zugriffsstatistik auf die GeoDienste im Intranet-GeoPortal

1. Rückblick auf GeoForum BS vom 25. 10. 05

Am 25. Okt. 04 hat das vierte GeoForum BS mit einem sehr interessanten Vortrag von J.-M. Buttlinger über das GIS und Geodatawarehouse des Kantons Basel-Landschaft stattgefunden. Mit knapp 40 Teilnehmern war die Veranstaltung wiederum sehr gut besucht. Das Programm, die Infos zu den behandelten Themen und die Folien der Vorträge finden Sie unter http://www.geo.bs.ch/ueberuns_geoforumbasel-stadt_geoforums2004.cfm

The screenshot shows a web browser window with the URL http://www.geo.bs.ch/ueberuns_geoforumbasel-stadt_geoforums2004.cfm. The page header includes the logo for 'Basel-Stadt | GeoPortal' and a navigation menu with links for Home, Über uns, Stadtpläne, Metadaten (Datenbeschreibungen), Geoshop, Aktuell, Links, MapServer, Suche, and Kontakt. The main content area is titled 'Veranstaltungen' and features a large graphic of a globe with a hand holding a scroll. Below the graphic, a list of events is displayed for '4. Veranstaltung vom 25. Oktober 2005'. The list includes:

- **Einladung**
- **GIS und Geodatenwarehouse im Kanton BL** (J.-M. Buttlinger, Kanton BL, GIS-Fachstelle)
- **MapServer: Neue Ebenen und Funktionalitäten** (I. Paschedag, GVA)
- **GeoShop: z.B. als Drehscheibe für projektierte Gebäudegrundrisse** (S. Rolli, GVA)
- **Ausblick** (S. Rolli, GVA)

A sidebar on the left contains a menu with items: Fachstelle für Geoinformation, Beteiligte, GeoForum Basel-Stadt, Veranstaltungen, and GeoInfo.

Das **nächste GeoForum BS findet am 25. April 2006 statt**. Kernthemen werden voraussichtlich die 3. Dimension in der AV und der neue Koordinaten Bezugsrahmen LV95 sein.

Kundenzentrum: Tel. +41 61 267 92 85 E-Mail gva@bs.ch
Öffnungszeiten: Montag bis Freitag 8:00-12:00 Uhr und 13:00-17:00 Uhr

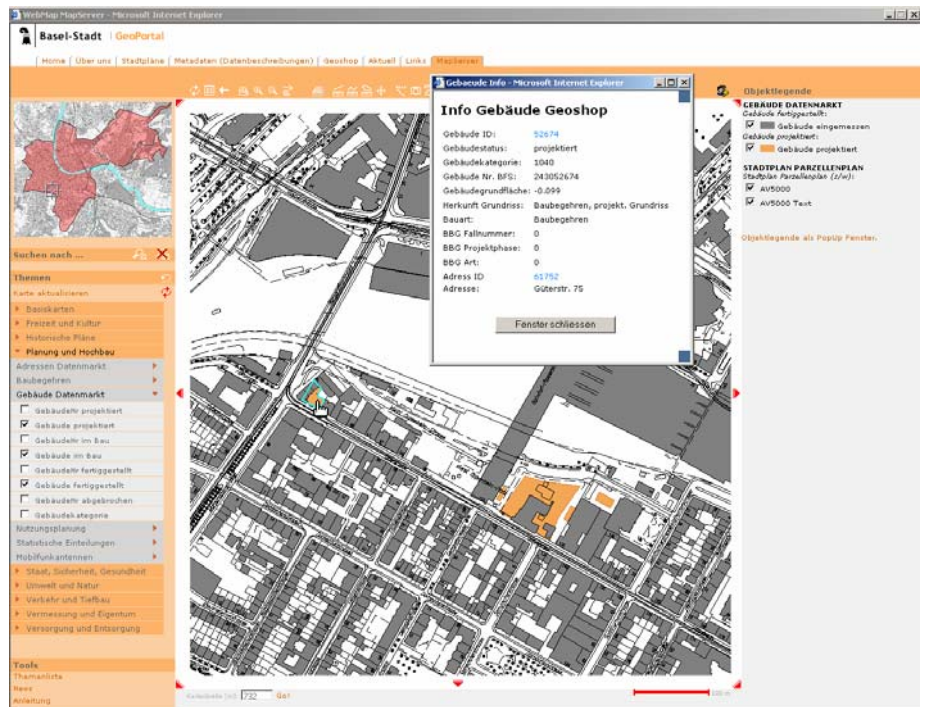
2. Neue Ebenen + Funktionalitäten im MapServer (Intranet)

Seit dem letzten GeoInfo sind im MapServer einige neue Ebenen und Funktionalitäten aufgenommen worden. Untenstehend die wichtigsten Neuerungen seit dem GeoInfo 3/05:

Gebäudeumrisse nach Gebäudestatus

Im Thema Gebäude Datenmarkt sind jetzt die Gebäudeumrisse der AV mit den im Datenmarkt erfassten Gebäudeinformationen abrufbar.

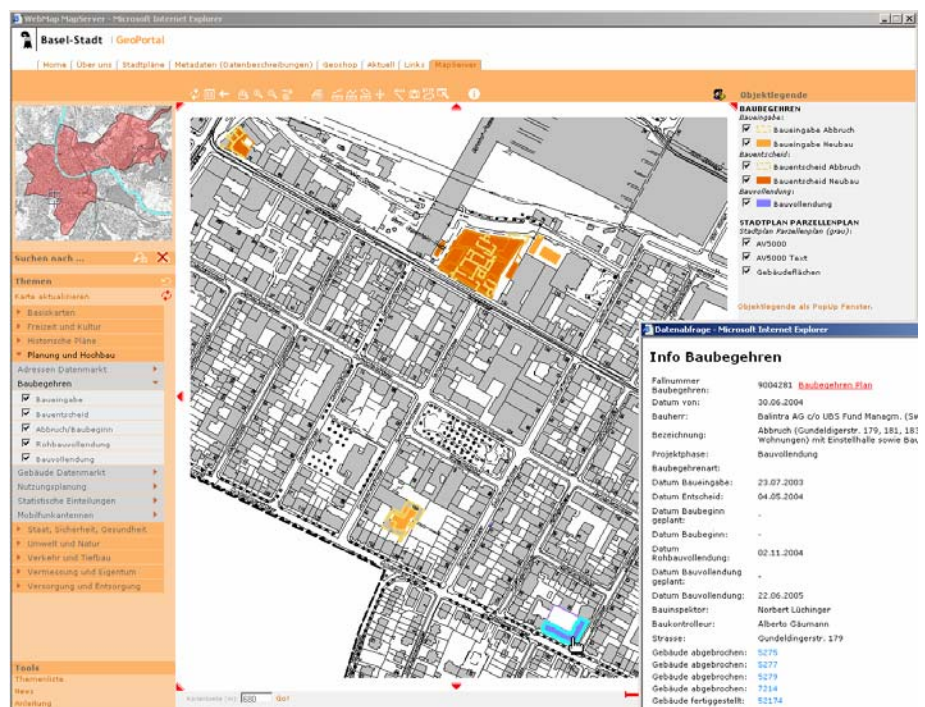
Die Gebäude werden nach dem Gebäudestatus (projektiert, im Bau, fertiggestellt) dargestellt. Dabei kommen die projektierten Gebäudeumrisse aus den Projektplänen des Baubeglehen (siehe unten).



Baubeglehen (projektierte Gebäude)

Die projektierten Gebäudegrundrisse der Baubeglehen sind auf dem MapServer ersichtlich. Die geplanten Gebäude werden je nach Projektphase in einer anderen Farbe dargestellt. Details zum ganzen Workflow siehe [Vortrag](#) vom GeoForum 4/05

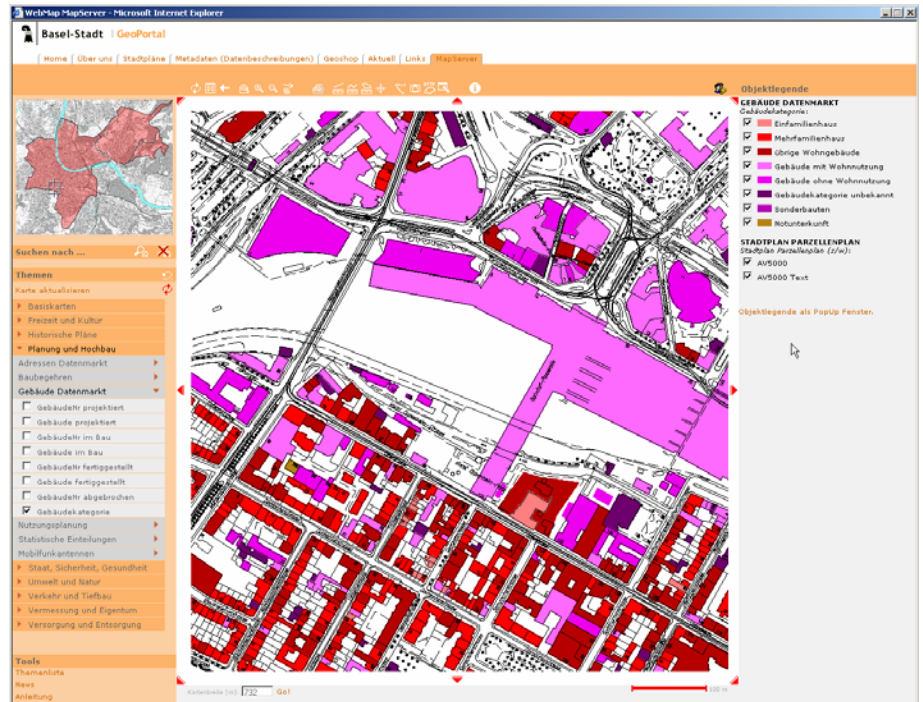
Zusätzlich sind auch die PDF's der vom TBA / B+L erstellten BBG-Plänen und Zusatzinfos zum Baubeglehen einsehbar.



Gebäudekategorie

Neben dem Gebäudestatus der im Datenmarkt registrierten Gebäude sind auch deren jeweilige Gebäudekategorie visualisierbar.

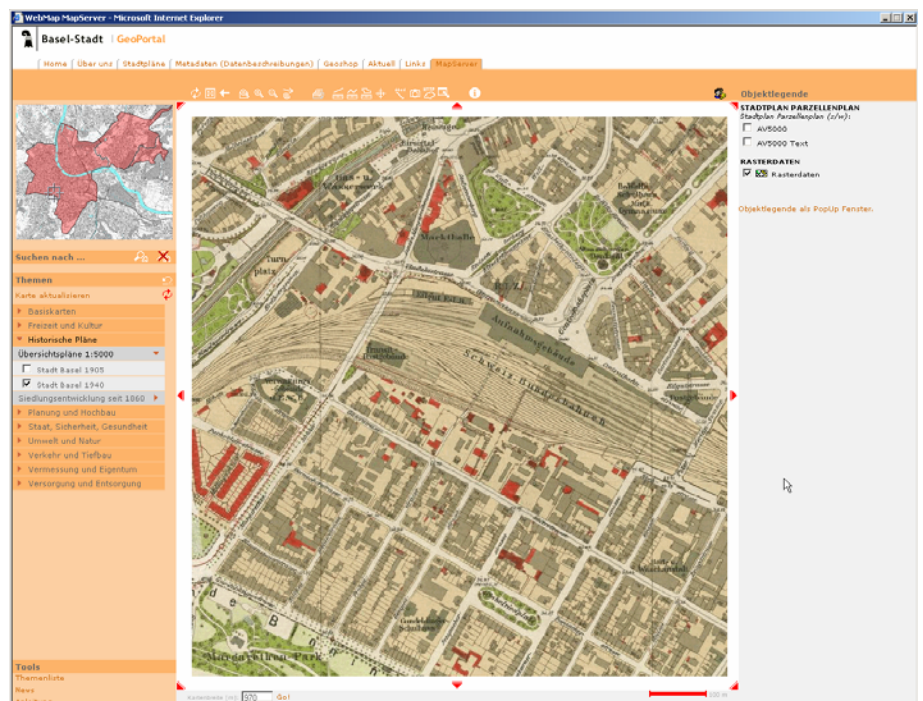
Kategorien: Einfamilienhaus, Mehrfamilienhaus, übrige Wohngebäude, Gebäude mit Wohnnutzung, Gebäude ohne Wohnnutzung, Gebäudekategorie unbekannt, Sonderbauten, Notunterkunft.



Historische Übersichtspläne

Die historischen Übersichtspläne (1:5000) der Stadt Basel von 1904 und 1940 geben einen interessanten Blick zurück. Weitere historische Pläne werden folgen. V.a. der Plan von 1940 ist wegen seinen rot eingetragenen Veränderungen sehr interessant.

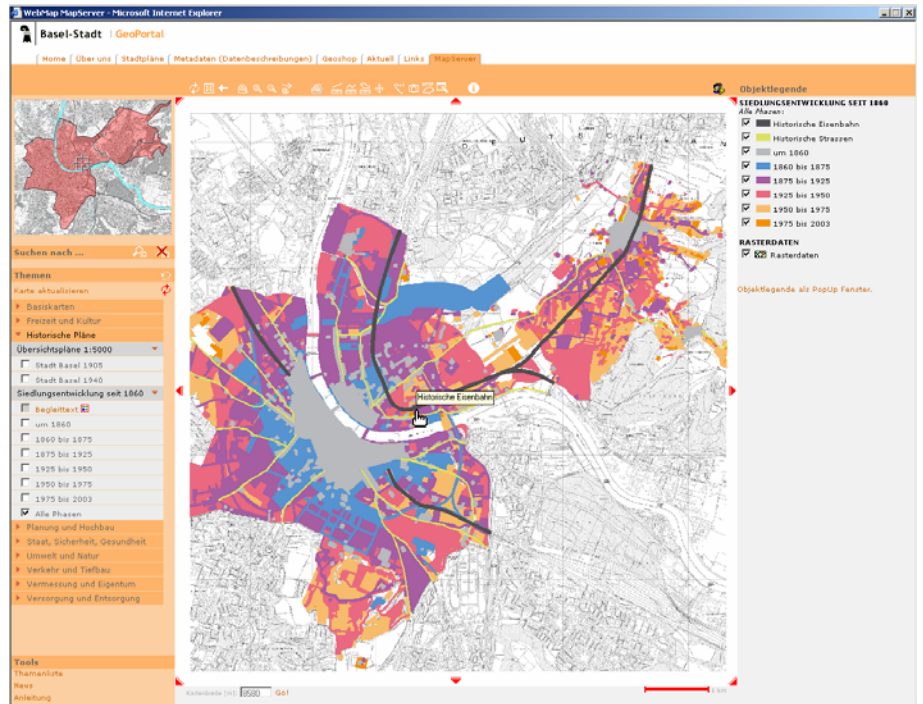
Vorerst auch in der Standardversion einsehbar, weitere Ebene nur für Berechtigte mit GeoVertrag !



Siedlungsentwicklung seit 1860

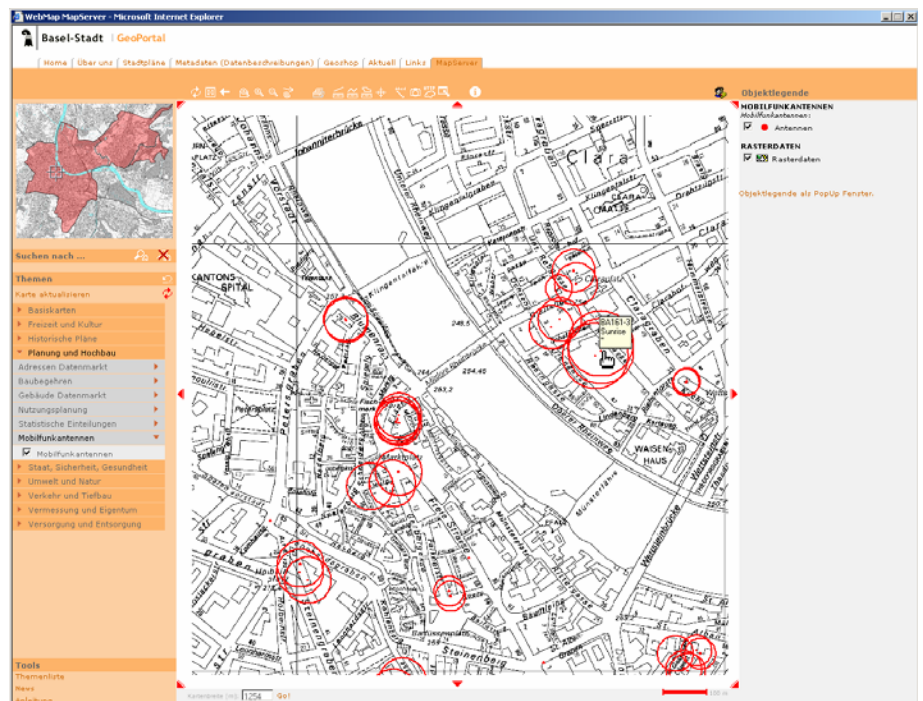
Dieser Plan des HPA zeigt die Siedlungsentwicklung des Kantons Basel-Stadt seit 1860 in fünf Phasen. Somit von den besiedelten Gebieten innerhalb der Stadtmauern und den noch kleinen Dörfern bis hin zum Ende der Erstbebauung.

Die verschiedenen Phasen sind einzeln zu- und wegschaltbar und frei mit anderen Ebenen kombinierbar.



Mobilfunkantennen

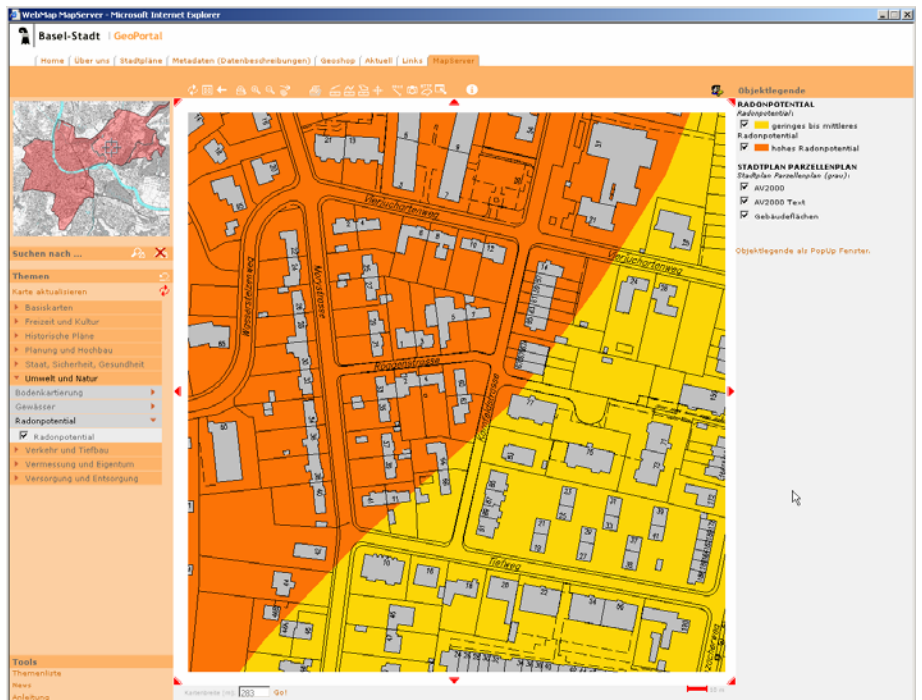
Vom Lufthygieneamt beider Basel und vom Bauinspektorat sind die Standorte aller Mobilfunkantennen im Kanton BS und deren strahlungsintensität zur Einsicht freigegeben worden.



Karte des Radonpotentials

Ganz aktuell ist die Karte des Radonpotentials im Kanton Basel-Stadt.

Die Radonkarte ist Bestandteil des Radonberichts des Kantonalen Laboratoriums und zeigt basierend auf verschiedenen punktuellen Messungen das aktuelle Radonpotential im Kanton Basel-Stadt.



Eigentümer nach Ausschnitt

In den Dienststellen-Versionen kann im Menü "Suchen nach..." eine Grundeigentümerliste nach einem frei auf der Karte definierbaren Ausschnitt generiert werden.

Ausgegeben wird die Liste der vom gewählten Ausschnitt tangierten Parzellen mit den jeweiligen Eigentümern. Die Liste ist z.B. per Copy/Paste ins Excel übertragbar!



Eigentümerliste vom 03.11.2005

Sektion	Nummer	Name	Vorname	Straße	Plz	Ort	Hängige Geschäfte
3	1401	Interpool Immobilien AG		Seestrasse 97	8702	Zollikon	nein
3	1406	Sodor AG		Dornacherstr. 109	4053	Basel	nein
3	1407	Balit AG		Solothurnerstr. 50	4053	Basel	nein
3	1408	Bruderer	Robert Hans Ulrich	Thiersteinersrain 135	4059	Basel	nein
3	1409	BASKIM AG		Schwanengasse 6	3011	Bern	nein
3	1412	Stiftung zur Förderung der Rudolf	Stainer Oberstufenschule "Schule und Beruf"	Güterstr. 140	4053	Basel	nein
3	1413	Biendo	Adriano	Casinostr. 14	4052	Basel	nein
3	1413	Fäh	Edwin	Rennweg 70	4052	Basel	nein
3	1414	Erzinger	Kathrin	St.Johanns-Vorstadt 24	4056	Basel	nein
3	1415	Kaiser	Gerd Heinz	Unterer Bingerl 1	4324	Obernumpf	nein
3	1416	Welton AG		Sempacherstr. 7	4053	Basel	nein
3	1417	Büchel	Johann Heinrich	Hollenweg 45	4153	Reinach/BL	nein
3	1418	Spaini Bau AG		Auf dem Wolf 24	4052	Basel	nein
3	1418	Ammon	Jörg	Sempacherstr. 11	4053	Basel	nein
3	1421	Grimm	Marianne Elisabeth	Thiersteinersrain 97	4059	Basel	nein
3	1421	Kraft	Hanspeter Urs	Oberer Batterienweg 76	4059	Basel	nein
3	1421	Kraft	Marcel	Hübelmattweg 1	4144	Arlesheim	nein

3. Neue Karten im GeoViewer (Intranet und Internet)

Über den einfachen GeoViewer im Internet werden der Bevölkerung, neben den schon intensiv genutzten Basiskarten und Nutzungspläne, zwei weitere Karten zur Verfügung gestellt.

Karte der Baumfällungen im Winter 05/06 (Stadtgärtnerei)

Die Karte zeigt die von der Stadtgärtnerei zu fällenden Bäume. Per Klick auf das Symbol erscheinen Zusatzinformationen und wenn vorhanden ein bis drei Fotos.

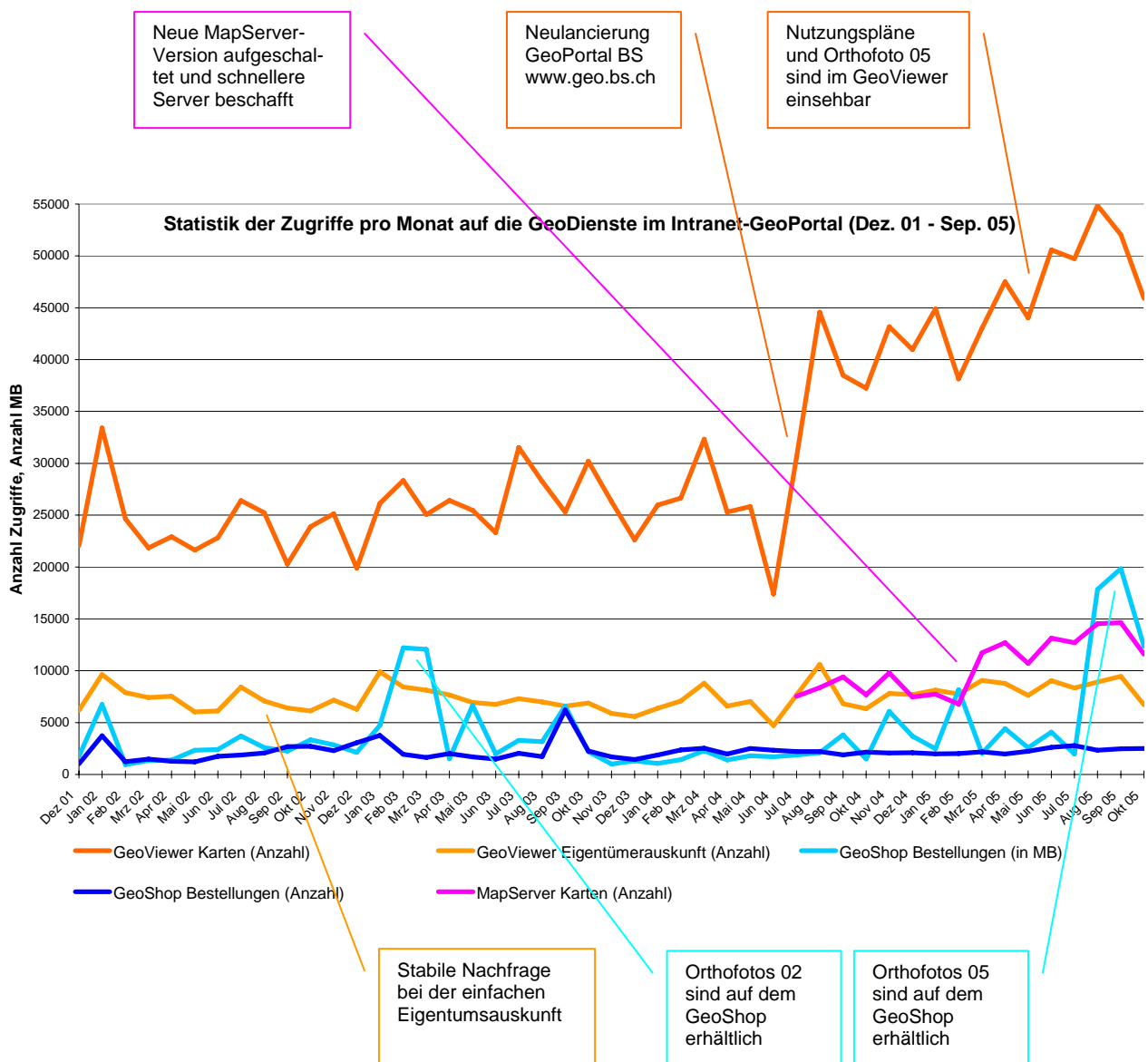
Karte des Radonpotentials (Kantonales Laboratorium)

Vgl. Beschreibung unter 2. Neue Ebenen im MapServer.

4. Zugriffsstatistik auf die GeoDienste im Intranet-GeoPortal

Im GeoViewer werden pro Arbeitstag deutlich über 2000 Karten angeschaut und etwa 400 Eigentumsauskünfte abgefragt (orange Linien in der untenstehenden Grafik). Die Anzahl der abgefragten Karten hat sich in den letzten beiden Jahren auf ca. 50'000 Abfragen pro Monat verdoppelt. Das im Juni 04 aufgeschaltete GeoPortal hat stark zu diesem Nachfragerwachstum beigetragen. Die einfachen Eigentumsauskünfte haben dagegen mit ca. 8500 Abfragen pro Monat seit Anfangs 2002 eine relativ stabile Nachfrage.

Der Mapserver liefert als Auskunftssystem für die Fachspezialisten noch nicht so viele Karten wie der GeoViewer, aber v.a. durch die neue MapServer-Version und die schnelleren Server haben die Anzahl der abgefragten Karten seit Frühling 05 stark zugenommen. Die durchschnittliche Aufbereitungszeit für eine Karte ist von anfänglich sechs Sekunden auf 1.8 Sekunden geschrumpft. Die Anwender bedanken sich seither mit mehr Abfragen (ca. 14'000 Karten pro Monat).



Durchschnittlich 100 GeoShop Bestellungen werden pro Arbeitstag automatisch entgegengenommen und bearbeitet. Die Anzahl der Bestellungen blieb in den letzten Jahren

zwar relativ konstant (dunkelblaue Linie, knapp 2000 Bestellungen pro Monat), die bestellte Datenmenge schwankt dagegen sehr (hellblaue Linie). Dies ist v.a. auf die Bestellungen von speicherplatzintensiven Rasterbilder (z.B. Orthofotos) zurückzuführen.

Noch schneller als die Anzahl der GeoPortal-Zugriffe steigen die Anzahl der abrufbaren Geodatensätze sowie die Komplexität der Kundenbedürfnisse. Doch dazu mehr im nächsten GeInfo !

Mit freundlichen Grüßen

S. Rolli