



# **Vorgaben Sanitärapparate in Schulen**

## **Exklusive Kindergarten**



**Raum und Anlagen:**  
**Datum:**

**Fachstelle Schulen**  
**26.01.2023**



## Inhaltsverzeichnis

<b>1</b>	<b>Einleitung</b> .....	<b>3</b>
1.1	Ziel und Zweck .....	3
1.2	Gültigkeitsbereich.....	3
1.3	Grundlagen .....	3
<b>2</b>	<b>Planungshinweise</b> .....	<b>3</b>
2.1	Demontagen.....	3
<b>3</b>	<b>Ausstattung WC-Anlagen</b> .....	<b>3</b>
3.1	Ausstattung bei Lavabo.....	3
3.2	Toiletten.....	4
3.3	Damentoilette .....	4
3.4	Pissoir.....	4
3.5	Handtrockner.....	5
3.6	Apparatetypen.....	5
<b>4</b>	<b>Ausstattung Unterrichtszimmer</b> .....	<b>6</b>
4.1	Spültrog.....	6
4.2	Seifenspender .....	6
4.3	Faltpapierspender .....	6
4.4	Papierkorb .....	6
4.5	Spiegel .....	6
4.6	Trinkbechertablare .....	6
4.7	Apparatetypen.....	7
<b>5</b>	<b>Ausstattung Duschen / Garderoben</b> .....	<b>8</b>
5.1	Fön .....	8
5.2	Lavabo.....	8
5.3	Sitzbank.....	8
5.4	Handtuch- / Kleiderhalter .....	8
5.5	Schliessfächer.....	8
5.6	Schlauchrolle.....	8
5.7	Boden.....	8
5.8	Gerätetyp.....	9
<b>6</b>	<b>Ausstattung Putzraum</b> .....	<b>9</b>
6.1	Ausguss.....	9



## Zentrale Dienste

# 1 Einleitung

## 1.1 Ziel und Zweck

Die vorliegende Anleitung soll helfen die sanitären Ausstattungen der WC-Anlagen und der Unterrichtsräume in den Schulen zu klären.

## 1.2 Gültigkeitsbereich

Das vorliegende Dokument beschreibt grundsätzlich die Ausführungen in Neubauten. Bei Sanierungen, Umbauten und Erweiterungen ist auf die örtlichen Gegebenheiten Rücksicht zu nehmen. Es gilt der Grundsatz der Verhältnismässigkeit - begründete Abweichungen von den hier beschriebenen Standards sind möglich, jedoch zwingend rechtzeitig mit der Fachstelle-Schulraum / ED abzustimmen.

## 1.3 Grundlagen

Betriebsmittel, wie Seife oder WC-Papier, werden zentral, über die Fachstelle „Betrieb Schulanlagen“ beschafft. Aus diesem Grund müssen die Sanitären-Anlagen gemäss diesem Dokument bestückt werden. Die Vorgaben wurden in Absprache mit der Fachstelle „Betrieb Schulanlagen“ erstellt.

# 2 Planungshinweise

Der moderne Schulbau muss auf Veränderungen im Betrieb reagieren können und Anpassungen an verschiedenste Raumnutzungen nachträglich ohne grossen Aufwand ermöglichen. Das oberste Ziel ist deshalb ein möglichst hohes Mass an Multifunktionalität. Grosses Augenmerk ist auf energiesparende, unterhaltsarme-, robuste-, betriebssichere Systeme zu legen.

## 2.1 Demontagen

Müssen Apparate wie Seifenspender, Papierspender etc. entfernt werden, so ist das im Vorfeld mit der Fachstelle „Betrieb Schulanlagen“ abzusprechen.

# 3 Ausstattung WC-Anlagen

Grundsätzlich gibt es keine Unterschiede in den verschiedenen Schulstufen. In der Primarstufe ist lediglich darauf zu achten, dass die Höhen der Pissoirs angepasst werden.

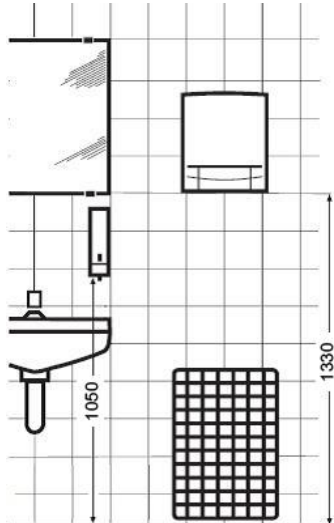
## 3.1 Ausstattung bei Lavabo

Faltpapierspender weiss (für Z-Falz 2-lagig / Masse 24 x 24cm) oder Handtuchrollenspender weiss (für Rollenbreite 19/20cm) sind möglich. Nur in der PS müssen Faltpapierspender eingesetzt werden, an allen anderen Standorten werden Handtuchrollenspender eingesetzt. Wenn der Faltpapierspender zum Einsatz kommt muss zusätzlich ein Papierkorb eingeplant werden. Die Spender (Seife, Papier etc.) werden in weiss ausgeführt. Die Seifenspender müssen mit der Seife, die von der Materialzentrale beschafft wird ausgestattet werden können. (Best Foam Standard Art. 5480000). Pro Lavabo wird ein Spiegel (Montagehöhe nach Schulstufe) eingesetzt.

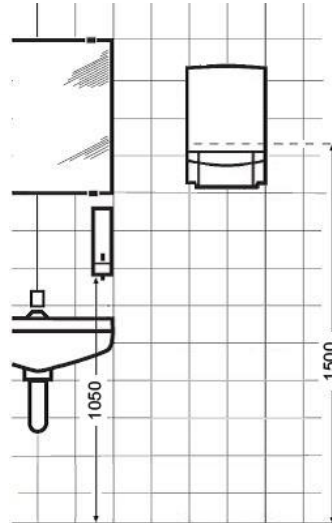


## Zentrale Dienste

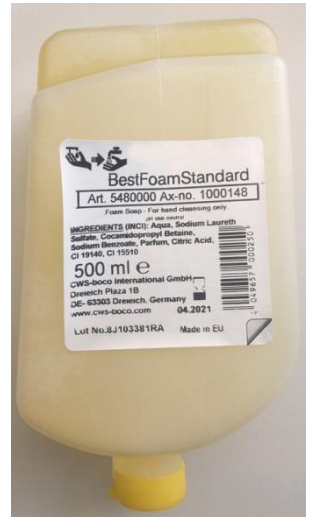
Detail: Faltpapierspender  
(für Z-Falz 2-lagig / Masse 24 x 24cm)



Detail: Handtuchrollenspender  
(für Rollenbreite 19/20cm)



Seife:  
Art. 5480000



### 3.2 Toiletten

Toiletten sind so zu wählen, dass eine einfache WC-Brille montiert werden kann. Es dürfen weder eine Absenkautomatik noch Spezialformen der WC-Sitze eingesetzt werden.

Toilettenpapierspender: in stark frequentierten Toiletten-Anlagen in Sekundar I und weiterführende Schulen und in Toilettenanlagen bei Dreifach-Turnhallen, wird das Modell für das WC-Papier Superroll (Dreilagig / Masse (HxBxT): 497 x 357,5 x 131,5 mm) eingesetzt.

In Primarschulen (kleinen und mittleren Standorten) werden normale WC-Papierhalter eingesetzt (3-lagig, 1 Rolle), keine Doppelrollenhalter

WC-Bürstenhalter typähnlich wie LAUFEN Universal, weiss, Keramik, für Wandmontage, inkl. Bürste.

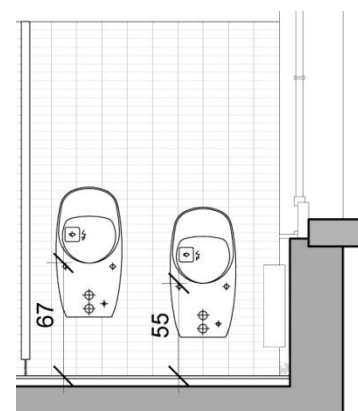
### 3.3 Damentoilette

In allen Damentoiletten ab Primarstufe sind zusätzlich ein Haken für Hygienebeutel vorzusehen, dazu ein Hygiene-Abfalleimer für Wandmontage, 5lt, weiss.

### 3.4 Pissoir

Im Bereich der Pissoirs ist, wenn möglich, ein Bodenablauf vor zu sehen.

Sind mehrere Pissoirs an einem PS-Standort vorgesehen, muss ein Pissoir auf der Höhe 55cm ab fertig Boden montiert sein, die restlichen Pissoire werden normal montiert. Bei allen anderen Standorten werden die Pissoire auf der Norm-Höhe montiert.





## Zentrale Dienste

### 3.5 Handtrockner

Elektrische Handtrockner sind nicht erlaubt.

### 3.6 Apparatetypen

Handtuchrollenspender weiss  
(Typähnlich)



Faltpapierspender weiss  
(Typähnlich)



Seifen-Schaumspender weiss  
(Typähnlich)



Papierkorb weiss  
(Typähnlich)



Toilettenpapierspender  
(Typähnlich), Superroll



WC-Papierhalter normal,  
Wandmontage  
(Typähnlich)



Haken für Hygienebeutel,  
(Typähnlich)



Tork Abfalleimer  
für Wandmontage  
(Typähnlich)



WC-Bürstenhalter,  
für Wandmontage  
(Typähnlich)





## **4 Ausstattung Unterrichtszimmer**

Grundsätzlich sind alle normalen Unterrichtszimmer gleich auszurüsten.

### **4.1 Spültrog**

Im Klassenzimmer wird ein Keramischer Spültrog mit Abtropffläche und Ablagefläche eingesetzt. In den Spezialräumen sind gemäss den Raumstandards Schulen und in Absprache mit den Fachexperten des Pädag. Zentrums (PZ.BS) grundsätzlich Chromnickelstahl Spühltröge vorzusehen.

### **4.2 Seifenspender**

Seifenspender sind Schaumspender und sind in weisser Version einzusetzen. Chromstahlgeräte werden durch den Nutzer nicht finanziert. Die Seifenspender müssen mit der Seife, die von der Materialzentrale beschafft wird ausgestattet werden können. (Best Foam Standard Art. 5480000).

### **4.3 Faltpapierspender**

Faltpapierspender weiss (für Z-Falz 2-lagig / Masse 24 x 24cm) Chromstahlgeräte sind nicht erlaubt.

### **4.4 Papierkorb**

Papierkorb wird via Materialzentrale durch die Fachstelle „Betrieb Schulanlagen“ organisiert.

### **4.5 Spiegel**

In den Unterrichtszimmern werden keine Spiegel eingesetzt.

### **4.6 Trinkbechertablare**

In der PS müssen im Bereich des Lavabos Trinkbechertablare eingesetzt werden.



## Zentrale Dienste

### 4.7 Apparatetypen

Spültrog  
(Typähnlich College, Laufen)



Seifen-Schaumspender weiss  
(Typähnlich)



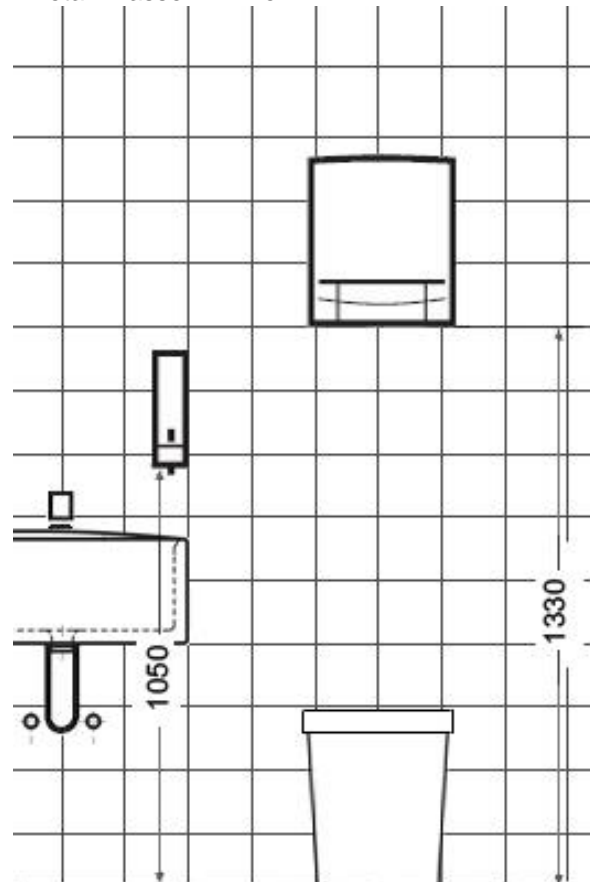
Faltpapierspender weiss  
(Typähnlich)



Abfalleimer  
(Materialzentrale)



Detail Klassenzimmer





## **5 Ausstattung Duschen / Garderoben**

### **5.1 Fön**

In den Duschen darf kein Hand-Haar-Fön eingesetzt werden. Der Fön muss fix installiert sein (Wandmontage). Für Vereinsnutzungen sind nach Absprache Steckdosen für Hand-Haar-Fön-Geräte vorzusehen.

### **5.2 Lavabo**

Standardlavabo nach Vorgabe Architekt, mit Spiegel über Lavabo.

### **5.3 Sitzbank**

Sitzbänke sind mit Stellfüssen auszuführen. Auch in den Lehrgarderoben soll eine Sitzbank montiert werden.

### **5.4 Handtuch- / Kleiderhalter**

Im Umziehbereich sind Kleiderhaken, im Duschbereich Handtuch-Stangen vor zu sehen.

### **5.5 Schliessfächer**

In Garderoben für Schwimmhallen sind Schliessfächer für Kleinutensilien vor zu sehen.

### **5.6 Schlauchrolle**

Für die Reinigung wird ein Schlauchhaspel respektive eine Schlauchrolle (CNS) benötigt. Die Schlauchlänge soll mindestens bis  $\frac{3}{4}$  des zu reinigenden Raum reichen. Wenn die Garderoben im Gefälle ausgerüstet werden wird der Schlauch dem entsprechend länger.

### **5.7 Boden**

Die Garderoben (zwingend bei Schwimmhallen) sollen mit Gefälle und dem entsprechenden Ablaufrinnen ausgestattet sein. Im Umbau soll geprüft werden, ob ein Gefälle inkl. Ablaufrinne machbar ist.

Fugen sind mit Epoxidharz auszuführen.





## Zentrale Dienste

### 5.8 Gerätetyp

Fön  
(Typähnlich)



## 6 Ausstattung Putzraum

### 6.1 Ausguss

Ausgussbecken (z.B. 854211 BERNINA von Laufen) mit Gitter für das Abstellen der Putzeimer. Die Obere Kante des Ausgusses soll zwischen 50cm-60cm ab fertig Boden montiert sein. Der Abstand zwischen Abstellfläche (Gitter) des Ausgusses und dem Wasserhahn soll mindestens 40cm sein, damit der Reinigungseimer unter den Hahn gestellt werden kann. Der Ausguss muss mit einem Spülkasten ausgerüstet sein.

