



Präsidentsdepartement des Kantons Basel-Stadt

Statistisches Amt

Raumbezogene Statistik: Visualisierung und Diffusion mit Géoclip

Raphael Alù, Statistisches Amt des Kantons Basel-Stadt

Schweizer Statistiktage | 01.09.2023



Präsidiatdepartement des Kantons Basel-Stadt

Statistisches Amt



Basler Atlas / Géoclip

Raphael Alù, Statistisches Amt des Kantons Basel-Stadt

29. GeoForum BS | 07.12.2023



Um was geht es in meinem Referat?



Géoclip





Géoclip Air: Watch This Before Buying!

Raphael Alù

19.2023 Aufrufe · vor 4 Tagen



Ablauf

- ~~Unboxing~~
- Was ist Géoclip?
- Wieso Géoclip?
- Kurzer Einblick
- Wichtigste Funktionen
- Rückblick
- Fazit: Empfehlung?
- Ausblick



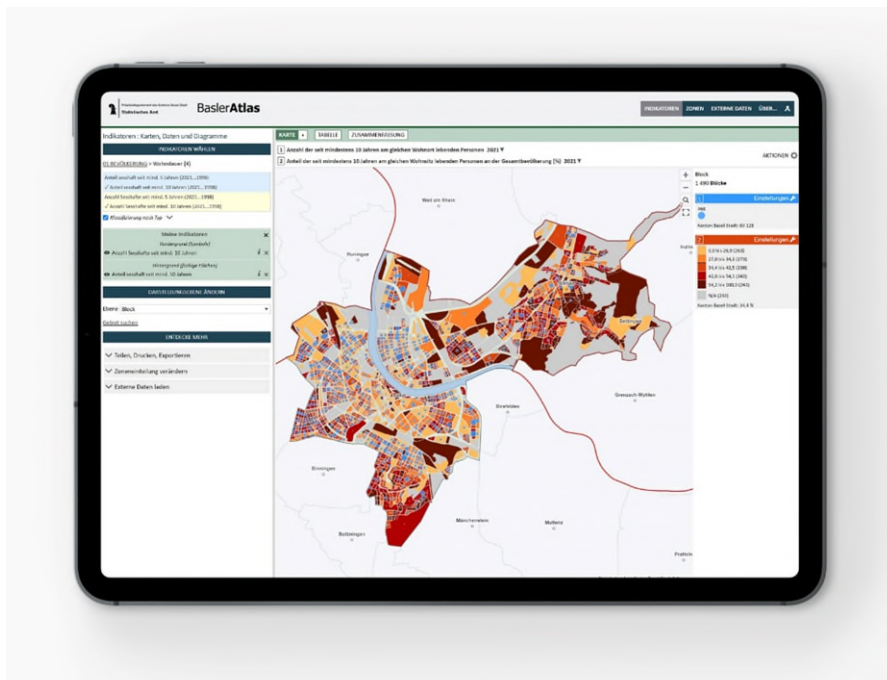


Was ist Géoclip?

Webtool

Statistische Daten
mit Raumbezug

Visualisierung
und Diffusion



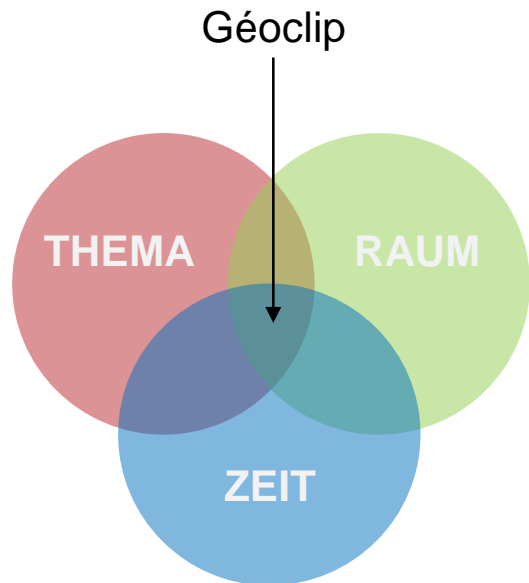
Statistik-Atlas

Kein Geoportal
oder Online-GIS

Öffentlichkeit
oder
spezifische User



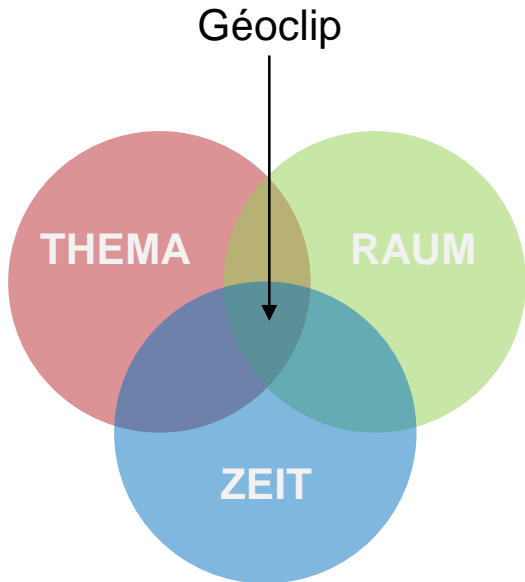
Wieso Géoclip?





Wieso Géoclip?

212 Indikatoren
aus 11 Themen der
öffentlichen Statistik



Mehrere Zeitstände für
jeden Indikator

Thema x Raum x Zeit

= 10'027 Karten!

(Stand 01.09.2023)

4 Statistische Raumeinheiten
(Gemeinde, Wohnviertel, Bezirk, Block)
+ Wahlkreise

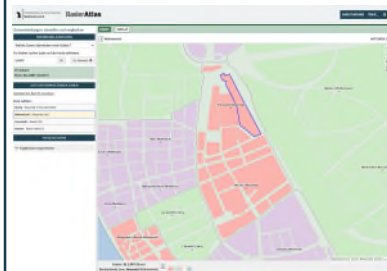
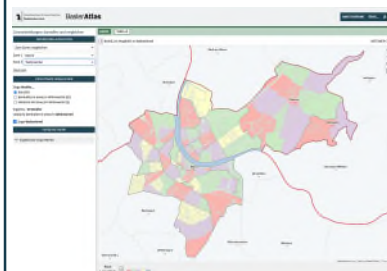


Einblick: Vier Arbeitsräume

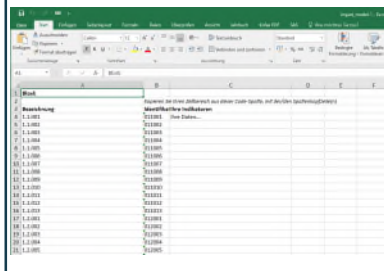
Indikatoren



Zonen



Externe Daten



Berichte





Indikatoren : Karten, Daten und Diagramme

INDIKATOREN WÄHLEN

03 ARBEIT UND ERWERB > Beschäftigte und Arbeitsstätten (20)

- Arbeitsstätten: Anzahl (2020...2011)
- ✓ Beschäftigte: Anzahl (2020...2011)
- * Beschäftigte: Anzahl Frauen (2020...2011)
- * Beschäftigte: Anzahl Männer (2020...2011)
- * Beschäftigte: Anzahl 1. & 2. Sektor (2020...2011)
- * Beschäftigte: Anzahl 3. Sektor (2020...2011)
- Beschäftigte: Vollzeitäquivalente (2020...2011)
- * Beschäftigte: Vollzeitäquivalente Frauen (2020...2011)

*: Sichtbar auf einer anderen Karte

Klassifizierung nach Typ

Meine Indikatoren

- Vordergrund (Symbole)**
- Beschäftigte: Anzahl
- Hintergrund (farbige Flächen)**
- Beschäftigte in Vollzeitäquivalenten pro Einwohner

DARSTELLUNGSEBENE ÄNDERN

Ebene

[Gebiet suchen](#)

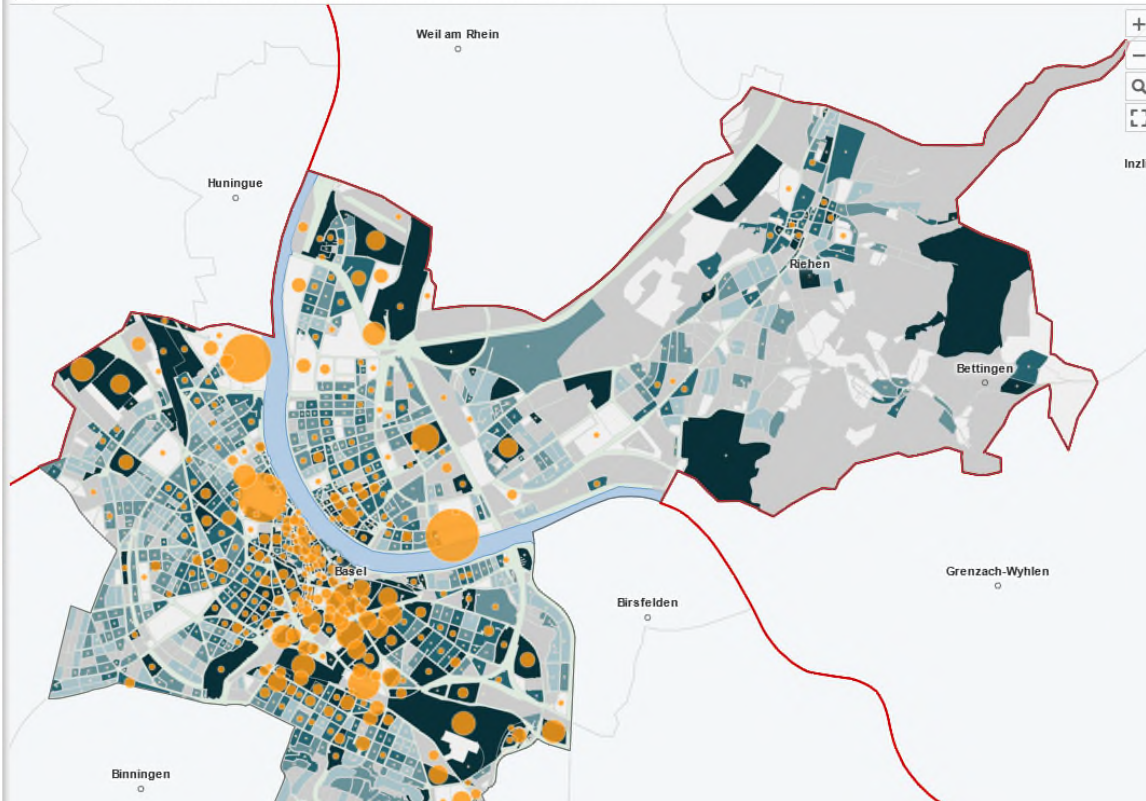
ENTDECKE MEHR

- Teilen, Drucken, Exportieren
- Zoneneinteilung verändern
- Externe Daten laden

KARTE + TABELLE ZUSAMMENFASSUNG

- Anzahl Beschäftigter 2020 ▼
- Anzahl der Beschäftigten in Vollzeitäquivalenten im Verhältnis zur Anzahl Einwohner 2020 ▼

AKTIONEN



Block
1 490 Blöcke

1 Einstellungen

9 280
2 320

Inzlin

Kanton Basel-Stadt: 188 778

2 Einstellungen

0,00 (184)
0,01 bis 0,05 (178)
0,07 bis 0,19 (231)
0,20 bis 0,72 (211)
0,74 bis 298,45 (228)
N/A (458)

Kanton Basel-Stadt: 0,74



1 Anzahl registrierter Personenwagen in Privatbesitz 2022 ▼

2 Anzahl registrierter Personenwagen in Privatbesitz pro 1000 Einwohner 2022 ▼

AKTIONEN

Filterbereich

Filtern in:

- Ganzen Datensatz (1 490 Zeile(n))
- Aktuelle Auswahl (28 Zeile(n))

Filterkriterien

Identifikator

Beginnt mit: Enthält:

Bezeichnung

Beginnt mit: Enthält:

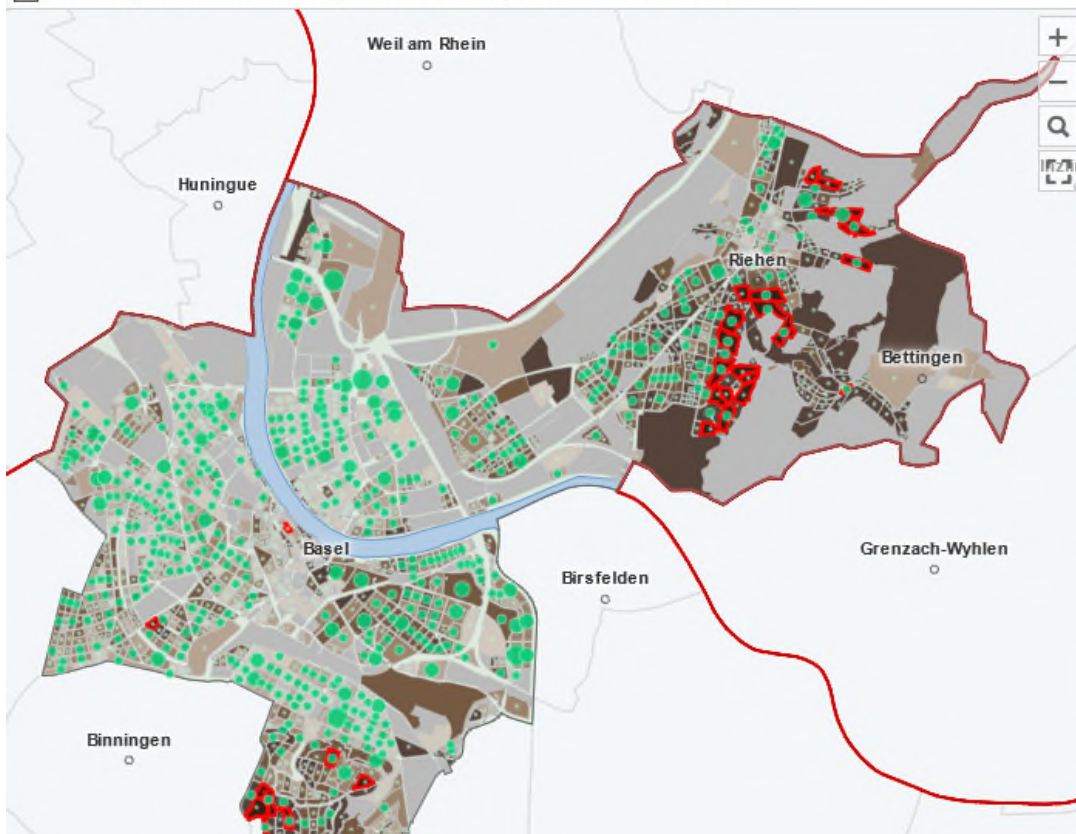
Private Personenwagen 2022

>= 25 <=

Motorisierungsgrad (Private Personenwagen / 1000 Einwohner) 2022

>= 500 <=

Filter anwenden Filter anwenden und Ergebnisse selektieren



Meine Auswahl

28 Blöcke

[Optionen und Details](#)

[Hilfe zur Auswahl](#)

1 Einstellungen

284

Kanton Basel-Stadt: 49 516

Auswahl: 1 299

2 Einstellungen

8 bis 191 (257)

192 bis 242 (263)

243 bis 294 (223)

295 bis 377 (228)

378 bis 1 667 (230)

N/A (289)

Kanton Basel-Stadt: 243

Auswahl: 607



Indikatoren : Karten, Daten und Diagramme

INDIKATOREN WÄHLEN

11 VERKEHR > Fahrzeuge (2)

- Motorisierungsgrad (Private Personenwagen / 1000 Einwohner) (2022...2009)
- Private Personenwagen (2022...2009)

Klassifizierung nach Typ

Meine Indikatoren

Vordergrund (Symbole)

- Private Personenwagen
- Motorisierungsgrad (Private Personenwagen / 1000 Einwohner)

Hintergrund (farbige Flächen)

- Motorisierungsgrad (Private Personenwagen / 1000 Einwohner)

DARSTELLUNGSEBENE ÄNDERN

Ebene **Block**

[Gebiet suchen](#)

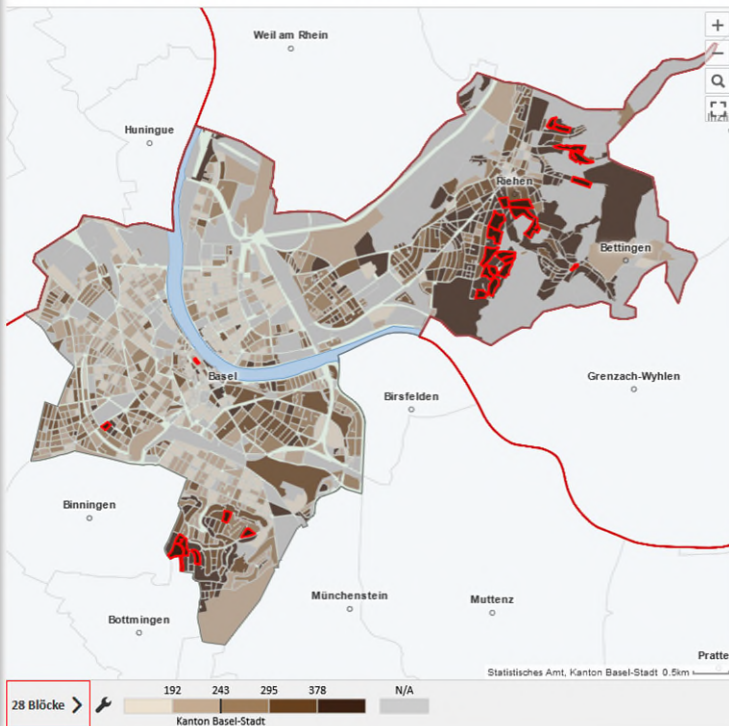
ENTDECKE MEHR

- Teilen, Drucken, Exportieren
- Zoneneinteilung verändern
- Externe Daten laden

<< KARTEN + TABELLE ZUSAMMENFASSUNG

1 Anzahl registrierter Personenwagen in Privatbesitz pro 1000 Einwohner 2022

AKTIONEN



Anzahl registrierter Personenwagen in Privatbesitz pro 1000 Einwohner

AKTIONEN

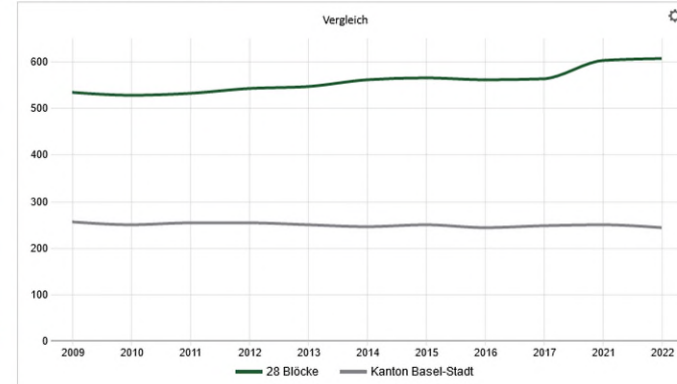
Kenwerte 2022

Kanton Basel-Stadt:
243

28 Blöcke: **607**

Diagramme und Vergleiche

Vergleich der zeitlichen Entwicklung



Detaillierte Dokumentation

Quelle: Bundesamt für Strassen (ASTRA), Motorfahrzeugstatistik

Open StreetMap, SwissTopo, Mikrolokal, Geodaten



Indikatoren : Karten, Daten und Diagramme

INDIKATOREN WÄHLEN

Suchen... OK Löschen Weitere Filter

- 01 BEVÖLKERUNG 83
- Heimat 9
- Dichte 3
- Struktur 14
- Entwicklung 8
- Zivilstand 10
- Religion 10
- Wohndauer 4
- Bewegungen 15
- Privathaushalte 10
- 02 RAUM, LANDSCHAFT, UMWELT 12
- 03 ARBEIT UND ERWERB 22
- 09 BAU- UND WOHNUMWESEN 51
- 11 VERKEHR 2
- 13 SOZIALE SICHERHEIT 6
- 15 BILDUNG UND WISSENSCHAFT 1
- 16 KULTUR, SPORT, FREIZEIT 2
- 17 POLITIK 11
- 18 ÖFFENTLICHE FINANZEN 21
- 19 KRIMINALITÄT UND STRAFRECHT 1

- Meine Indikatoren
- Vordergrund (Symbole)
- Anzahl Gesamtbevölkerung
 - Anzahl unter 20-Jährige
 - Anzahl 20- bis 64-Jährige
 - Anzahl über 64-Jährige
- Hintergrund (farbige Flächen)
- Bevölkerungsdichte

DARSTELLUNGSEBENE ÄNDERN

Ebene: Block

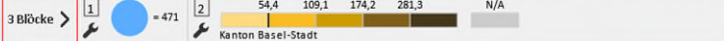
Gebiet suchen

KARTE + TABELLE ZUSAMMENFASSUNG

1 Gesamtzahl der Bevölkerung 2021 ▼

2 Anzahl Personen pro Hektare (Pers/ha) 2021 ▼

AKTIONEN ⚙



Block

1 490 Zeile(n), Auswahl: 3

AKTIONEN ⚙

Identifikator	Bezeichnung	Anzahl über 64-Jährige 2021	Bevölkerungsdichte 2021	Anzahl Gesamtbevölkerung 2021	Anzahl unter 20-Jährige 2021	Anzahl bis 64-Jährige 2021
162001	16.2.001	35	324,7	636	169	432
162005	16.2.005	44	458,0	1.083	230	809
162007	16.2.007	36	293,1	1.138	283	819
011001	1.1.001	1	64,7	11	1	9
011002	1.1.002	N/A - statistische Geheimhaltung	N/A - statistische Geheimhaltung	N/A - statistische Geheimhaltung	N/A - statistische Geheimhaltung	N/A - statistische Geheimhaltung
011003	1.1.003	14	20,0	20	3	3
011004	1.1.004	4	16,9	21	2	15
011005	1.1.005	2	4,3	6	1	3
011006	1.1.006	5	35,8	23	3	15
011007	1.1.007	N/A - Ergebnis nicht verfügbar	N/A - Ergebnis nicht verfügbar	N/A - Ergebnis nicht verfügbar	N/A - Ergebnis nicht verfügbar	N/A - Ergebnis nicht verfügbar
011008	1.1.008	4	6,1	5	0	1
011009	1.1.009	27	91,2	71	7	37
011010	1.1.010	15	181,2	59	9	35
011011	1.1.011	7	86,8	46	11	28
011012	1.1.012	N/A - statistische Geheimhaltung	N/A - statistische Geheimhaltung	N/A - statistische Geheimhaltung	N/A - statistische Geheimhaltung	N/A - statistische Geheimhaltung
011013	1.1.013	3	73,3	13	0	10
012001	1.2.001	4	20,8	23	2	17
012002	1.2.002	0	22,2	11	3	8
012003	1.2.003	N/A - Ergebnis nicht verfügbar	N/A - Ergebnis nicht verfügbar	N/A - Ergebnis nicht verfügbar	N/A - Ergebnis nicht verfügbar	N/A - Ergebnis nicht verfügbar
012004	1.2.004	2	99,7	4	0	2
012005	1.2.005	N/A - Ergebnis nicht verfügbar	N/A - Ergebnis nicht verfügbar	N/A - Ergebnis nicht verfügbar	N/A - Ergebnis nicht verfügbar	N/A - Ergebnis nicht verfügbar
012006	1.2.006	1	87,8	13	0	12
012007	1.2.007	2	91,6	9	2	5
012008	1.2.008	1	100,4	20	1	10

Zeile(n) 1 bis 100 von 1 490



Wichtigste Funktionen

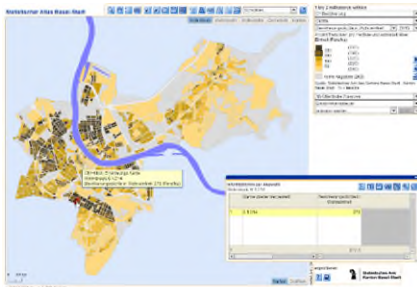
- **Aggregation** der Daten entlang hierarchischer Ebenen
- **Zeitreihen** (wählbar, Visualisierung der Entwicklung)
- Einzigartige **Selektionsmöglichkeiten**
- Benutzerdefinierte **Abfragen**
- **Datenschutzfunktionen**
- **Export** der Daten für die Weiterverwendung (z.B. als .csv oder .xlsx)
- **Import** externe Daten
- Direktes Ansteuern thematischer Karten
- Berichtsfunktion (Dashboards)
- User-Profile, eigene Projekte speichern, Mehrsprachigkeit, Validierungsumgebung,...



Übernahme Ende 2019

Überzeugt uns seit bald 15 Jahren!

Géoclip



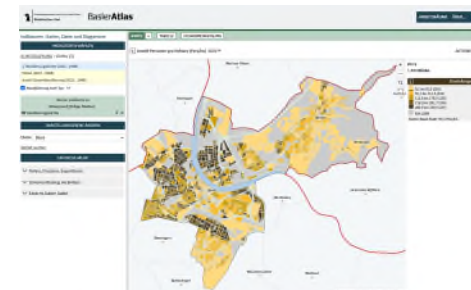
2009 - 2016

Géoclip O3



2016 - 2019

Géoclip Air



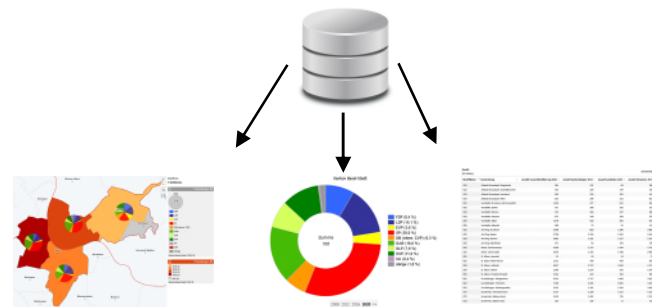
seit 2019



Fazit: Mehrwert für Verwaltung & Öffentlichkeit



Interaktive Datenbank für räumliche Daten



Optimales Tool um...

- ...kleinräumige Daten der Öffentlichkeit verfügbar zu machen.
- ...einen Überblick über die Daten zu erhalten.
- ...zahlreiche Anfragen zu beantworten.



Ausblick & Wunschkonzert

- Umsetzung Berichtsfunktion für Basler Atlas
- Umsetzung Projekt AG Statistik des Oberrheins
- Diverse Detail-Verbesserungen
- Einbindung auf Webseite
- Austausch mit Entwicklern
- Austausch mit Nutzern innerhalb der Schweiz:





Präsidiatdepartement des Kantons Basel-Stadt

Statistisches Amt

Fragen?

Raphael Alù

raphael.alu@bs.ch

www.basleratlas.ch

www.arbeitsmarktmonitoring-eures-t-oberrhein.eu



Präsidialdepartement des Kantons Basel-Stadt

Statistisches Amt



Themen und Karten im Basler Atlas

Bl = Block Be = Bezirk Wo = Wohnviertel Ge = Gemeinde

Alle Karten anzeigen | verbergen

Thema

Karten nach Ebenen

Daten nach Ebenen

01 Bevölkerung

▼ Heimat

Anzahl Schweizer (1998 - 2021)

Bl Be Wo Ge Bl Be Wo Ge

Anteil Schweizer (1998 - 2021)

Bl Be Wo Ge Bl Be Wo Ge

Anzahl Ausländer (1998 - 2021)

Bl Be Wo Ge Bl Be Wo Ge

Anzahl Ausländer (1998 - 2021)

Bl Be Wo Ge Bl Be Wo Ge

Anteil Kantonsbürger (1998 - 2021)

Bl Be Wo Ge Bl Be Wo Ge

Kuchendiagramm Ausländer / Schweizer (1998 - 2021)

Wo Wo

Anteil Kantonsbürger an der Schweizer Bevölkerung (1998 - 2021)

Bl Be Wo Ge Bl Be Wo Ge

Anzahl Kantonsbürger (1998 - 2021)

Bl Be Wo Ge Bl Be Wo Ge

Anzahl Gesamtbevölkerung (1998 - 2021)

Bl Be Wo Ge Bl Be Wo Ge

- ▶ Dichte
- ▶ Struktur
- ▶ Entwicklung
- ▶ Zivilstand
- ▶ Religion
- ▶ Wohndauer
- ▶ Bewegungen
- ▶ Privathaushalte

02 Raum, Landschaft, Umwelt

- ▶ Bodenbedeckung
- ▶ Flächen

03 Arbeit und Erwerb

- ▶ Beschäftigte und Arbeitsstätten
- ▶ Erwerbstätige
- ▶ Rotlichtmilieu

09 Bau- und Wohnungswesen

- ▶ Gebäude- und Wohnungsstruktur
- ▶ Leere Wohnungen
- ▶ Bewohner nach Zimmeranzahl
- ▶ Wohnungen nach Zimmeranzahl
- ▶ Wohnfläche
- ▶ Baujahr

11 Verkehr

- ▶ Fahrzeuge

13 Soziale Sicherheit

- ▶ Sozialhilfe
- ▶ Vermittelte Wohnungen durch IG Wohnen
- ▶ Prämienverbilligungen
- ▶ Familienmietzinsbeiträge

15 Bildung und Wissenschaft

- ▶ Schulen, Schulpersonal

16 Kultur, Sport, Freizeit

- ▶ Hunde

17 Politik

- ▶ Grossratswahlen

18 Öffentliche Finanzen

- ▶ Reineinkommen
- ▶ Einkommenssteuer
- ▶ Reinvermögen
- ▶ Vermögenssteuer
- ▶ Einkommens- und Vermögenssteuer

19 Kriminalität und Strafrecht

- ▶ Einbruchdiebstahl