

Regierung und Verwaltung 2009

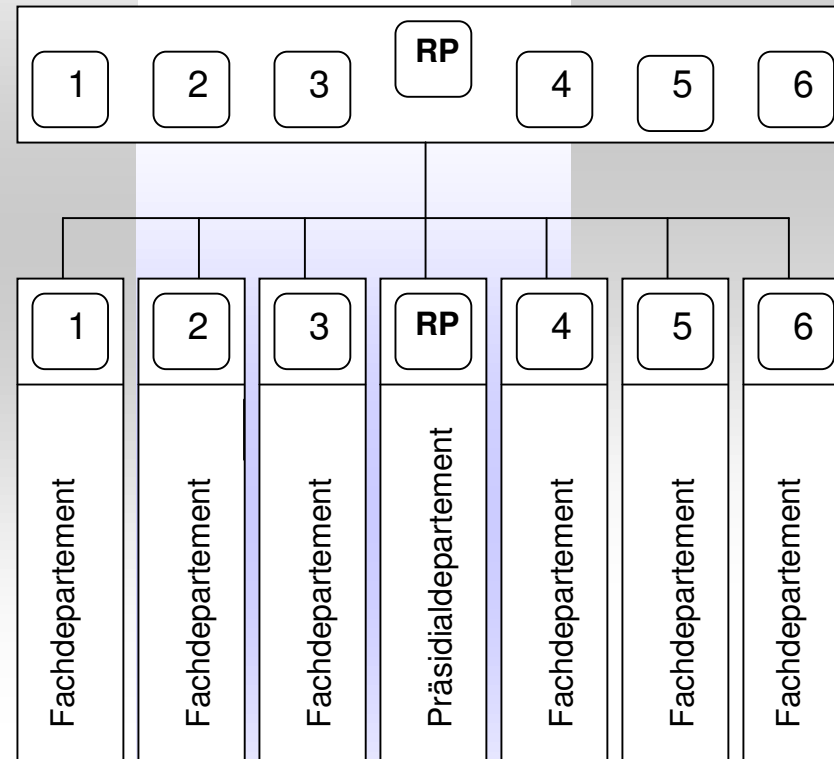
Medienorientierung

23. Januar 2007



Vorgaben der neuen Kantonsverfassung

- (Volks-)Wahl des Regierungspräsidiums für vier Jahre
- Gliederung der Verwaltung in ein Präsidialdepartement und sechs weitere Departemente



Regierung und Verwaltung 2009

Projekt RV09 Präsidentialdepartement

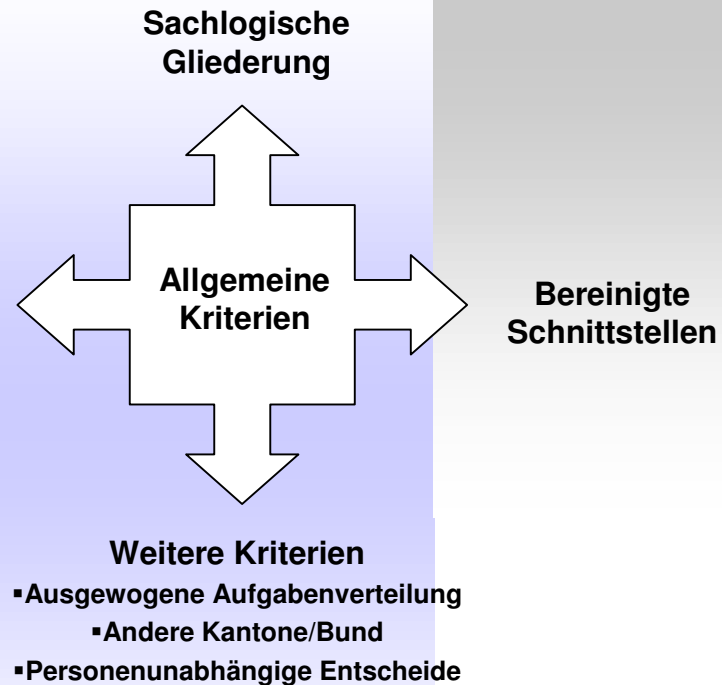
Regierungsrat Dr. Guy Morin
Vorsteher des Justizdepartements



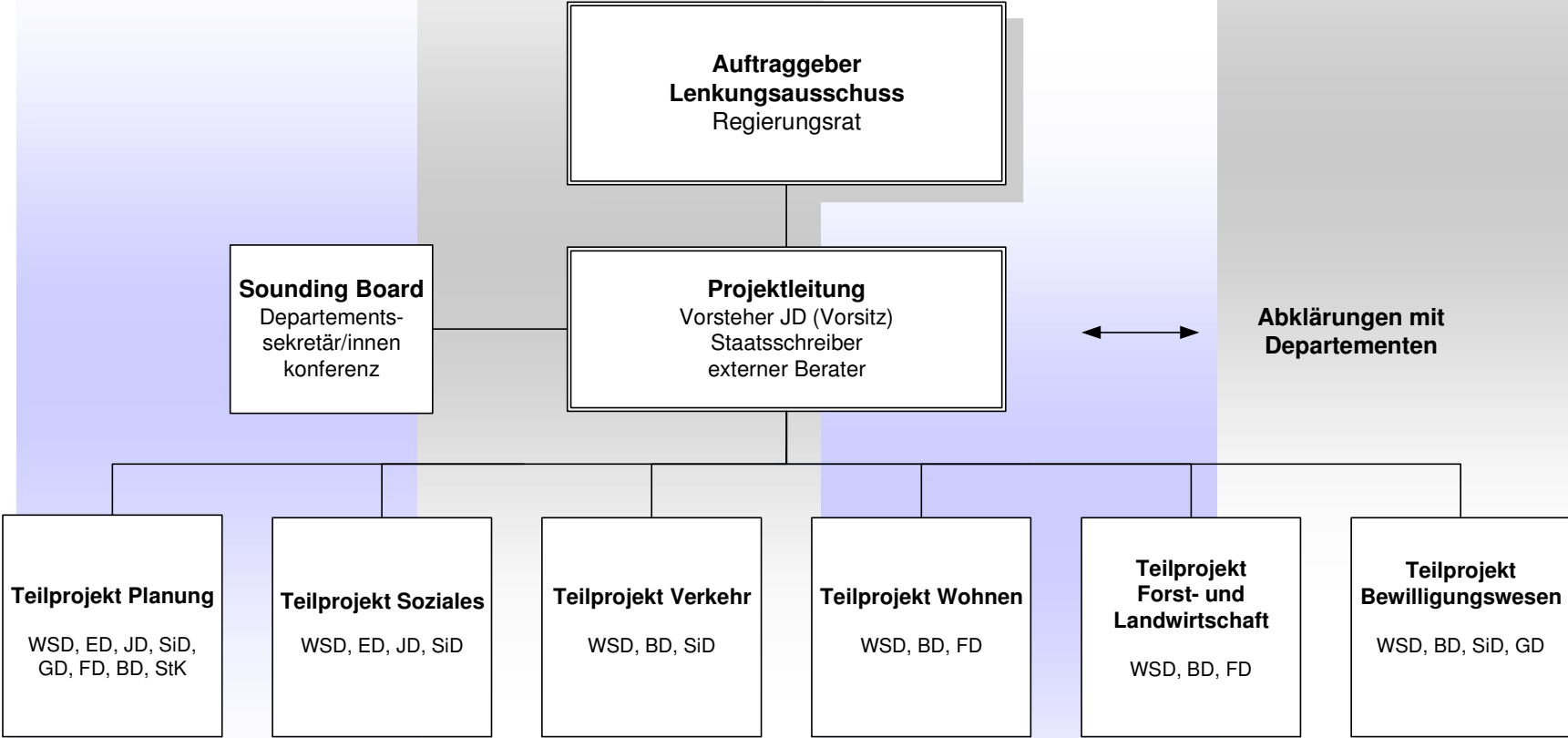
Regierungs- und Verwaltungsreorganisation 2009

- Umsetzung der Vorgaben der Kantonsverfassung zum Präsidialdepartement
- Generelle Prüfung der Zweckmässigkeit von Aufbauorganisation und Gliederung der Verwaltung:

Vereinfachte
Koordination



Projektorganisation RV09 – Konzept-Phase



Präsidialdepartement - nach Organisationseinheiten

Aufgaben	Organisationseinheiten
Leitung und Koordination	<ul style="list-style-type: none"> ▪ Departementssekretariat ▪ Staatskanzlei ▪ Wahlen und Abstimmungen ▪ Rechtsdienst
Planung und Kantonsentwicklung	<ul style="list-style-type: none"> ▪ Kantons- und Stadtentwicklung ▪ Fachstelle Wohnen ▪ Kontaktstelle für Quartierarbeit ▪ Statistisches Amt
Vertretung und Repräsentation	<ul style="list-style-type: none"> ▪ Aussenbeziehungen ▪ Stadtmarketing ▪ Entwicklungshilfe
Weitere Aufgaben	<ul style="list-style-type: none"> ▪ Kultur ▪ Staatsarchiv ▪ Gleichstellungsbüro ▪ Schlichtungsstelle für Mietstreitigkeiten



Präsidialdepartement - nach abgebenden Departementen

Bisherige Zuordnung	Neue Zuordnung zum Präsidialdepartement
Justizdepartement	<ul style="list-style-type: none"> ▪ Departementssekretariat ▪ Rechtsdienst (teilweise) ▪ Gleichstellungsbüro ▪ Stelle für Aussenbeziehungen
Wirtschafts- und Sozialdepartement	<ul style="list-style-type: none"> ▪ Staatskanzlei ▪ Stadtmarketing ▪ Statistisches Amt ▪ Staatsarchiv ▪ Entwicklungshilfe ▪ Schlichtungsstelle für Mietstreitigkeiten
Sicherheitsdepartement	<ul style="list-style-type: none"> ▪ Wahlen und Abstimmungen
Erziehungsdepartement	<ul style="list-style-type: none"> ▪ Kontaktstelle für Quartierarbeit ▪ Ressort Kultur
Baudepartement	<ul style="list-style-type: none"> ▪ Kantons- und Stadtentwicklung (teilweise) ▪ Fachstelle Wohnen



Regierung und Verwaltung 2009

**Wirtschaft, Soziales und Umwelt
in einem Departement**

Stärkung des sozialen Schwerpunkts im WSD

Regierungsrat Dr. Ralph Lewin

Vorsteher des Wirtschafts- und Sozialdepartements



Wirtschaft, Soziales und Umwelt in einem Departement

Zusammenführung von Ökonomie, Ökologie und sozialen Kernleistungen im Wirtschafts- und Sozialdepartement zur Gewährleistung einer nachhaltigen Entwicklung

- Integration des Amtes für Umwelt und Energie (AUE), des Lufthygieneamts beider Basel und der IWB
- Ausbau und Stärkung des sozialen Schwerpunktes



Stärkung des sozialen Schwerpunkts im WSD

- Integration der Sozialhilfe in departementale Strukturen
- Schaffung einer Sozialversicherungsanstalt
- Einrichtung eines Zentrums für Arbeitsintegration
- Eingliederung der Behindertenhilfe und der Vormundschaftsbehörde



Regierung und Verwaltung 2009

Kinder, Jugend und Familien

Überblick Soziales

Regierungsrat Dr. Carlo Conti
Vorsteher des Gesundheitsdepartements



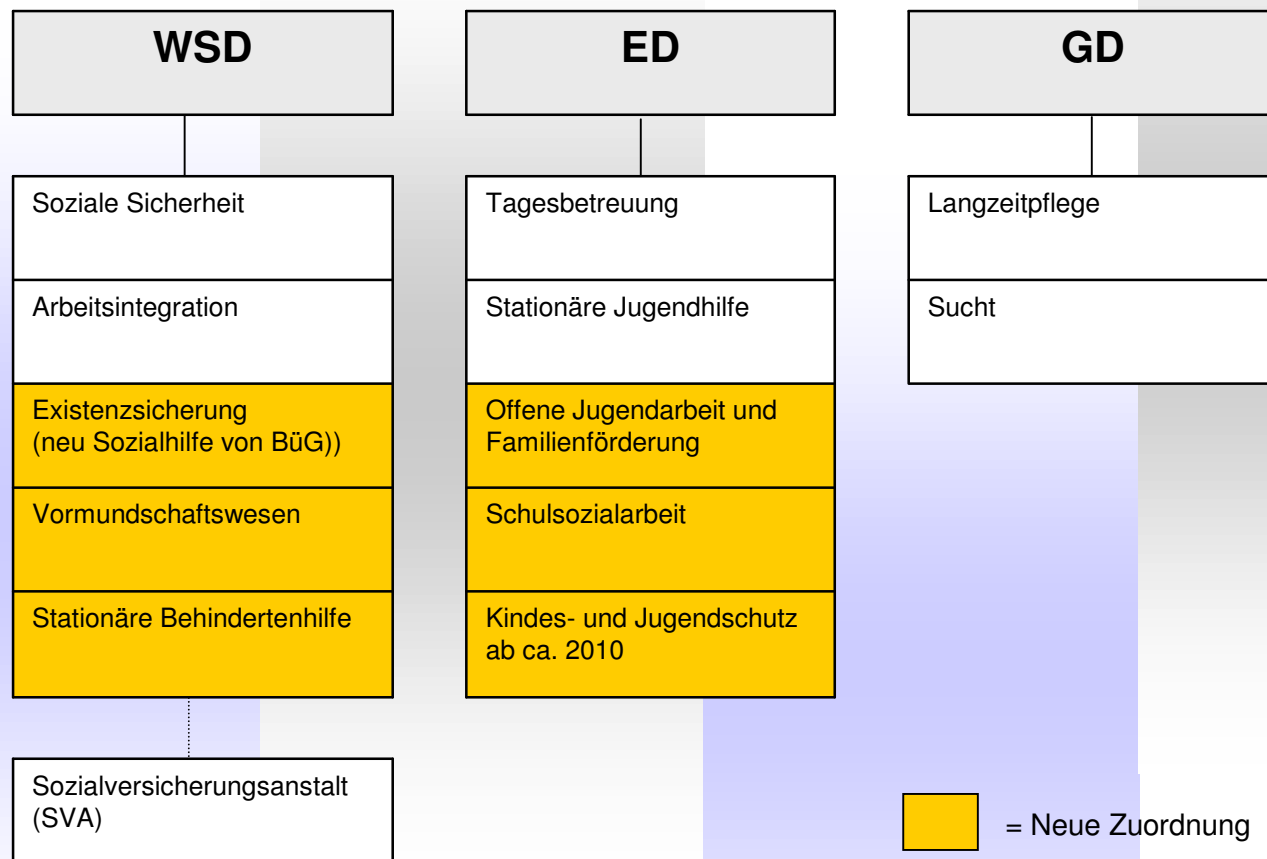
Schwerpunkt Kinder, Jugend und Familien im ED

Zusammenfassung verschiedener Hilfs-, Unterstützungs- und Förderangebote für Kinder, Jugendliche und Familien zur verbesserten Wahrnehmung der gesellschaftlich und politisch wichtigen Aufgabe.

Bereich Kinder Jugend und Familien
Stationäre Jugendhilfe (bisher ED)
Offene Jugendarbeit und Familienförderung (bisher JD)
Kindes- und Jugendschutz (bisher JD)
Schulsozialarbeit (bisher JD)
Mütter- und Väterberatung (bisher ED)



Bündelung der Verantwortlichkeiten im Sozialbereich



Regierung und Verwaltung 2009

Verkehr

Regierungspräsidentin Barbara Schneider
Vorsteherin des Baudepartements



Konzentration von Strassen- und Schienenverkehr im BD

Einführung eines neuen Organisations- und Prozessmodells zur Vereinfachung der Abläufe und Erzielung von Einsparungen bei Infrastrukturprojekten.

- Konzentration der Aufgaben im Bereich Strassen- und Schienenverkehr im Baudepartement
- Zusammenfassung der Aufgaben in die zwei Bereiche Mobilität (Planung und Erbringung) und Infrastruktur (Bau- und Unterhalt)



Regierung und Verwaltung 2009

**Justiz und Sicherheit
Bewilligungswesen**

Regierungsrat Hanspeter Gass
Vorsteher des Sicherheitsdepartements



Zusammenzug von Sicherheit und Justiz im SiD

- Zusammenfassung der Aufgaben von Sicherheit und Justiz in einem Departement
- Übernahme wesentlicher Aufgabe des Justizdepartements durch das Sicherheitsdepartement



Neue Aufgaben des Sicherheitsdepartements

- Allgemeine Gesetzgebung (Teil Rechtsabteilung JD)
- BVG-/Stiftungsaufsicht
- Justiz- und Notariatsprüfungskommission
- Straf- und Massnahmenvollzug (inkl. Vollzugszentrum Klosterfiechten und interkantonale Strafanstalt Bostadel)
- Zivilstandsamt
- Handelsregisteramt
- Staatsanwaltschaft (administrative Angliederung)



Vereinfachung der Bewilligungsverfahren

Optimierung der Bewilligungsverfahren zur Vereinfachung der Abläufe für Kundinnen und Kunden wie auch für die Verwaltung

- Strukturelle Massnahmen zur Reform des Bewilligungswesens
- Reorganisation und Optimierung einzelner Bewilligungsverfahren
- Zielsetzung für jedes Verfahren:

1 Zuständigkeit, 1 Antrag, 1 Bewilligung, 1 Rechnung



Massnahmen zur Optimierung der Bewilligungsverfahren

- Zusammenführung von Aufgaben in einzelnen Departementen
- Einführung eines Standardprozesses für Bewilligungsverfahren
- Einrichtung flächendeckender digitaler Dokumenten- und Workflowmanagementsysteme
- Schaffung zentraler Anlaufstellen für Kundinnen und Kunden
- Schaffung einer transparenten Gebührenverordnung
- Verzicht auf überholte Bewilligungsverfahren



Regierung und Verwaltung 2009

Überblick Weiteres Vorgehen

Regierungsrätin Dr. Eva Herzog
Vorsteherin des Finanzdepartements



Überblick über die Verwaltungsreorganisation

Präsidial-departement	Bau- und Verkehrs-departement	Erziehungs-departement	Finanz-departement	Gesundheits-departement	Justiz- und Sicherheits-departement	Departement für Wirtschaft, Soziales und Umwelt
Dep.-Sekretariat	Dep.-Sekretariat	Dep.-Sekretariat	Dep.-Sekretariat	Dep.-Sekretariat	Dep.-Sekretariat	Dep.-Sekretariat
Staatskanzlei	Bauinspektorat	Ressort Schulen	Finanzverwaltung (inkl. RWC ab 1.2.07)	Gesundheitsversorgung	Bereich Polizei	Amt für Wirtschaft und Arbeit
Gleichstellungsbüro	Hochbau- und Planungsamt	Ressort Hochschulen	Steuerverwaltung	Gesundheitsdienste	Bereich Rettung	Rheinschiffahrtsdirektion
Kantons- und Stadtentwicklung	Tiefbauamt	Ressort Berufsbildung	Zentrale Informatik-Dienststelle	Öffentliche Zahnkliniken	Bereich Bevölk.-Dienste u. Migration	Sozialhilfe (von BÜG)
Statistisches Amt	Submissionsbüro	Ressort Sport	Zentraler Personaldienst	Univ. Psychiatrische Kliniken	Rechtsabteilung JD (teilw.)	Sozialversicherungsanstalt (inkl. ASB)
Aussenbeziehungen	Stadtgärtnerei	Ressort Dienste	Zentrale Liegenschaftsverwaltung	Universitätsspital	BVG-Stiftungsaufsicht	Stationäre Behindertenhilfe
Stadtmarketing	Bereich Mobilität (inkl. BVB)	Ressort Kinder, Jugend und Familien	Dreispietzverwaltung (bis 31.12.07)	Felix-Platter-Spital	Abt. Strafvollzug und soz. Dienste	Vormundschaftsbehörde
Entwicklungshilfe	Denkmalpflege		Telefonzentrale der kant. Verwaltung		Zivilstandsamt	Amt für Umwelt und Energie
Ressort Kultur	Grundbuch- und Vermessungsamt				Handelsregisteramt	Lufthygieneamt beider Basel
Staatsarchiv					Staatsanwaltschaft (adm. zugeordnet)	IWB
Schlichtungsstelle f. Mietstreitigkeiten						

Organisatorische Verschiebungen sind gelb markiert. Angaben zur innerdepartementalen Organisation wie auch Bezeichnungen sind **provisorischer Natur**.



Phasenplan der Regierungs- und Verwaltungsreorganisation

