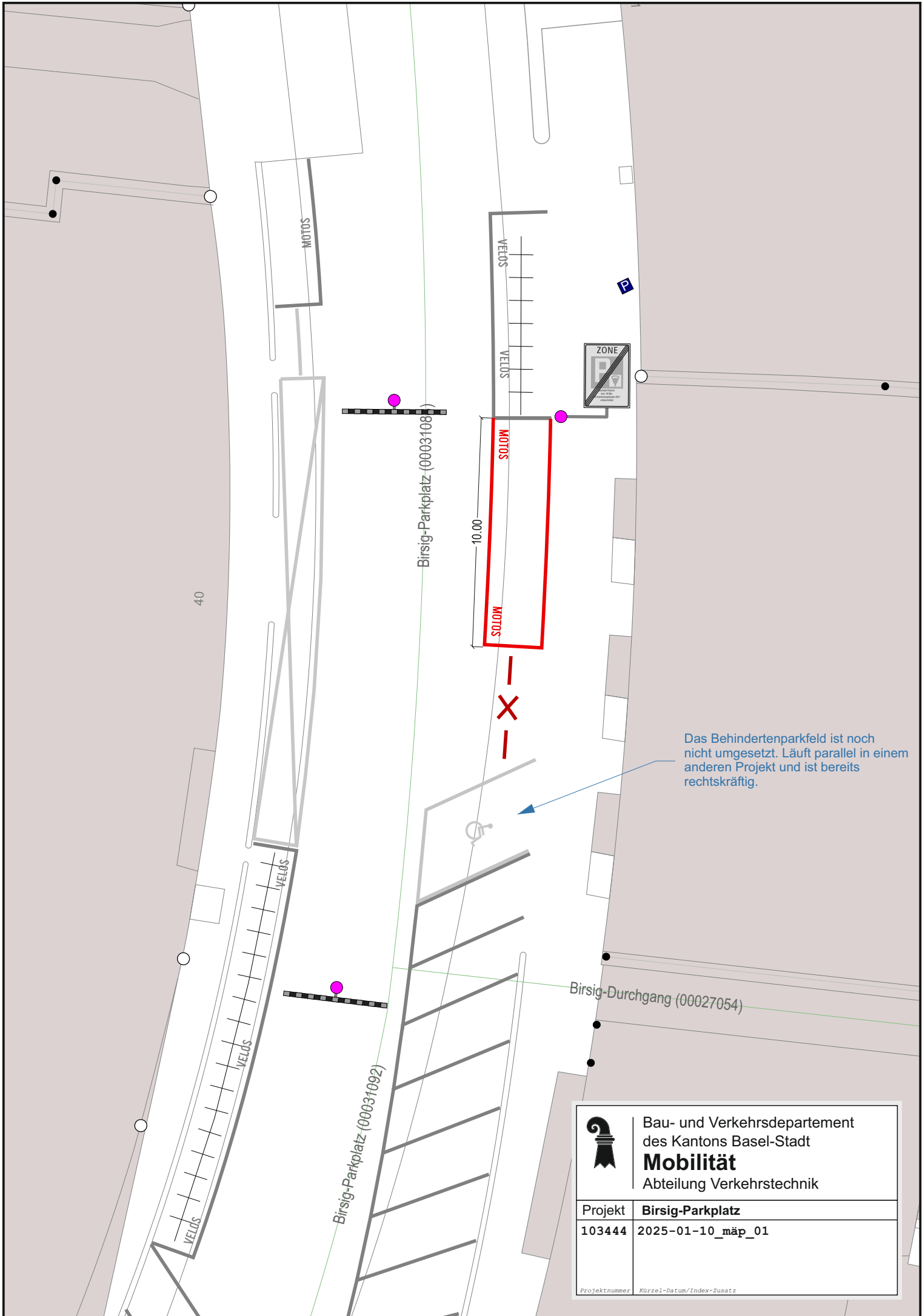


Das Behindertenparkfeld sowie ein weisses Parkfeld sind bereits im Zusammenhang mit einer Boulevarderweiterung aufgehoben und sind nicht Bestandteil dieser Verkehrsordnung.

Veloständer
Typ Easy 90°
3 Stk. à 1.95m

	Bau- und Verkehrsdepartement des Kantons Basel-Stadt Mobilität Abteilung Verkehrstechnik
	Projekt Birsig-Parkplatz 103336 2024-11-05_map_01
Projektnummer	Kürzel-Datum/Zeitraum-Zusatz



Das Behindertenparkfeld ist noch nicht umgesetzt. Läuft parallel in einem anderen Projekt und ist bereits rechtskräftig.



Bau- und Verkehrsdepartement
des Kantons Basel-Stadt
Mobilität
Abteilung Verkehrstechnik

Projekt	Birsig-Parkplatz
103444	2025-01-10_mäp_01

Projektnummer Kürzel-Datum/Index-Zusatz