







Berufsfeuerwehr Basel-Stadt











Zu meiner Person

-  **Joël Kocher**
-  **1.5.2001 auf der BF Basel**
-  **1.9.2011 Dienstchef der Einsatzzentrale DG 1**
-  **1.6.2018 Assistent Projektleiter / EZ Rettung**



Agenda

-  **Berufsfeuerwehr Basel**
-  **Einsatzzentrale**
Räumlichkeiten / Arbeitszeit
-  **Einsatzzentrale / Alarmzentrale**
-  **Aus- und Anfahrt**
-  **ELS**
-  **GIS**
-  **eAVANTI**
-  **Fragen**

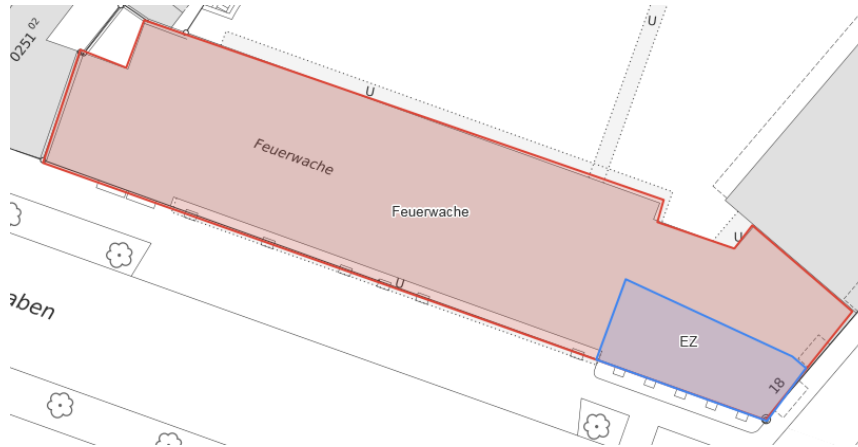


Berufsfeuerwehr Basel

- 🕒 Die BF wurde 1882 durch Joseph Schetty gegründet
- 🕒 Seit 1903 am heutigen Standort / heute Museumsteil
- 🕒 Werkstatt und Ausbildungsgebäude 1930
- 🕒 1943 wurde mit dem Arbeitsrappen der heutige Hauptbau am Schützengraben erstellt.
- 🕒 1997 wurde die Fahrzeughalle 5 erstellt

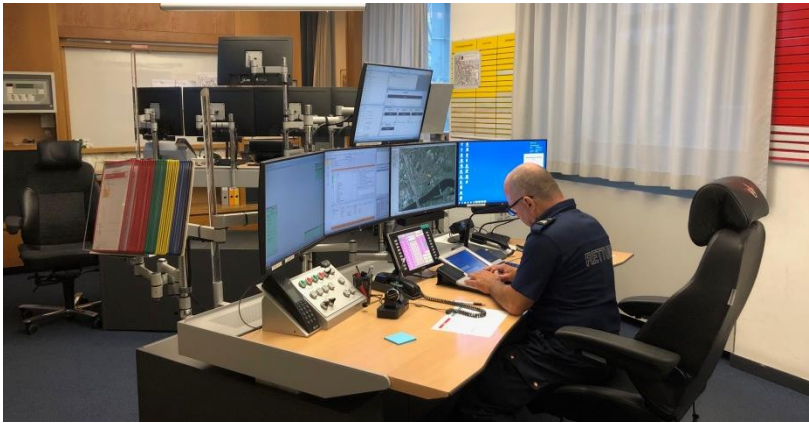


Einsatzzentrale





Räumlichkeiten





Räumlichkeiten





Räumlichkeiten






Einsatzzentrale / Arbeitszeit

Arbeitszeit

Die BF arbeitet in einem Schichtmodell 24/xx/24/xx/24/72

-  - Auf der EZ sind immer 2 Disponenten
- 07h30 bis 07h30 Disponent 1+2
- 07h30 bis 20h00 ist der 3. Disponent
- 4 Stunden EZ befreite Zeit

6	3	Mo	R	
	4	Di	-	
	5	Mi	f	
	6	Do	-	
	7	Fr	f	
	8	Sa	-	
	9	So	f	
7	10	Mo	-	
	11	Di	R	
	12	Mi	-	
	13	Do	f	
	14	Fr	-	
	15	Sa	f	
	16	So	-	
8	17	Mo	f	
	18	Di	-	
	19	Mi	R	
	20	Do	-	
	21	Fr	f	
	22	Sa	-	
	23	So	f	
9	24	Mo	-	
	25	Di	f	
	26	Mi	-	
	27	Do	R	



Einsatzzentrale / Alarmzentrale

- ④ **Einsatzzentrale alarmiert ihre Mittel**
- ④ **Der Disponent alarmiert nach vorgegebenen 52 möglichen Dispositionen**
- ④ **Der Disponent ist Einsatzleiter bis zum Eintreffen der Kräfte vor Ort**
- ④ **Der Disponent unterstützt aktiv den Einsatzleiter**

-
- ④ **Die Alarmzentrale alarmiert eine Einsatzorganisation**

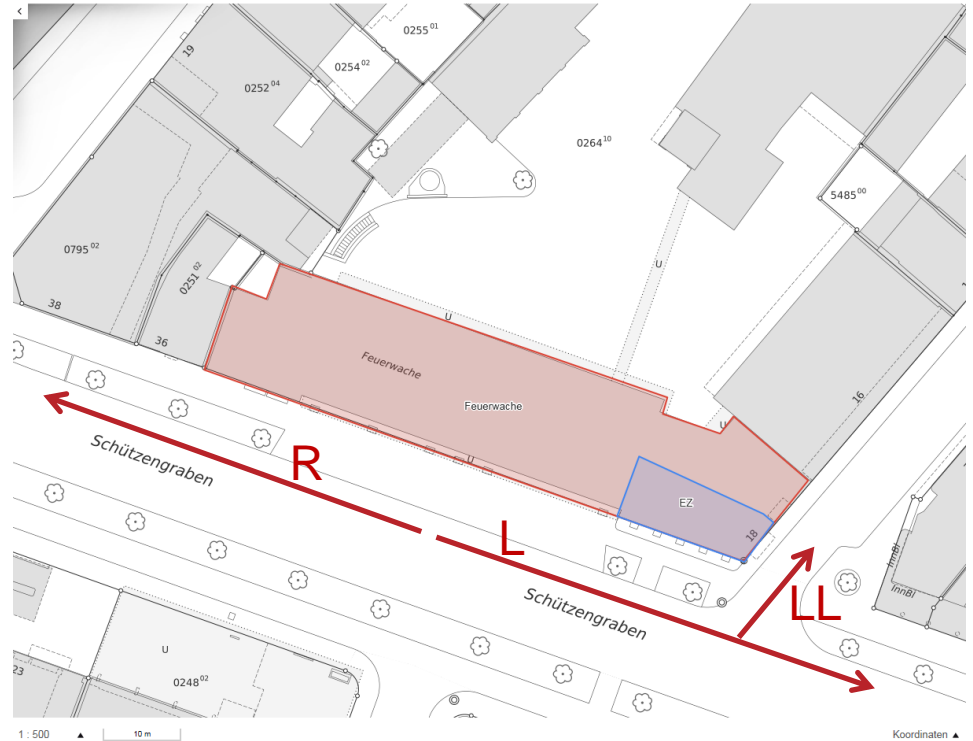


Aus- und Anfahrt

- Die Anfahrt startet immer mit:

R / L oder LL

- Anschliessend wir mit vordefinierten Strassenakten gefahren





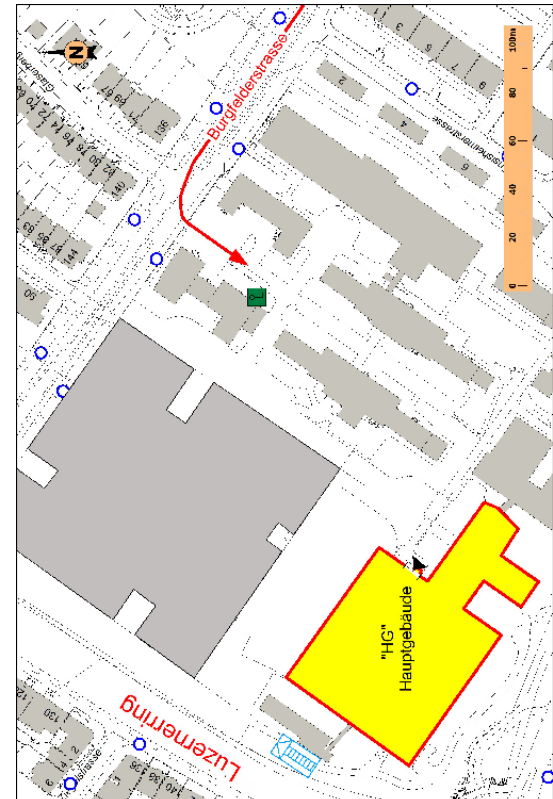
Aus- und Anfahrt

Strassenakte

Aescherstrasse	
Ausfahrt: R Fixpunkt: Bundesplatz 3. Ausfahrt - Marschalkenstrasse 1. Str. links - Kluserstrasse 1. Str.rechts AESCHERSTRASSE	HYDR: 5 21

Objektakte

Einsatzakte Feuerwehr 20.02.2019 Seite 1	
Objekt: Spital Felix Platter Burgfelderstrasse 101 4055 Basel	Geber: 852118-K01 (Brandalarm FW) 852118-K03 (Sprinkeralarm FW)
Brandmeldeanlage	Siemens Schweiz AG
Schliessung	Schlüssel 1
Ausfahrt: R Fixpunkt: Burgfelderplatz BURGfelderSTRASSE	 Hinter dem Provisorium in der Hauswand 30m nach der Arealeinfahrt auf der rechten Seite im provisorischen Unterstand aus Glas (Blitzleuchte) Bedienung mit Schlüssel MHA 1000
INFO K01 = Brandalarm Hauptgebäude (HG) K03 = Sprinkeralarm Hauptgebäude (HG)	
INFO Arealeinfahrt: 40m vor der ehemaligen Einfahrt links abbiegen	
Für Rettungen über DL: (Variante) Bettenhaus Westseite Zufahrt: Luzernerring - vis à vis Haus Nr. 148 Eisentor (MHA 1000) Retour einfahren, dann parallel zu Gebäude	





ELS Einsatzleitsystem

Aufnahme

WER (Melder)

Tel.-Nr. (Abonnent) Name / Anschrift TelNr. Priv/Fnk-Nr. TelNr. Geschäft

Angaben Abonnent ETV-Quelle

WO (Einsatzort)

Tel.-Nr. (Einsatzort) Name / Anschrift

Angaben zum Abonnent

Einsatzort (Adresse) PLZ

Zusatz Einsatzort

Koordinaten

Objektdetails

Objekt

Hauptobjektbezeichnung

Dossier

WAS (Einsatzstichwort)

ESW Zuständig

Betrifft

Bemerkung



ELS Einsatzleitsystem

🔗 Eingabe der Adresse

WO (Einsatzort)

Tel.-Nr. (Einsatzort) Name / Anschrift

Angaben zum Abonnent

Einsatzort (Adresse) PLZ

Zusatz Einsatzort

POF wie WER Verbinden

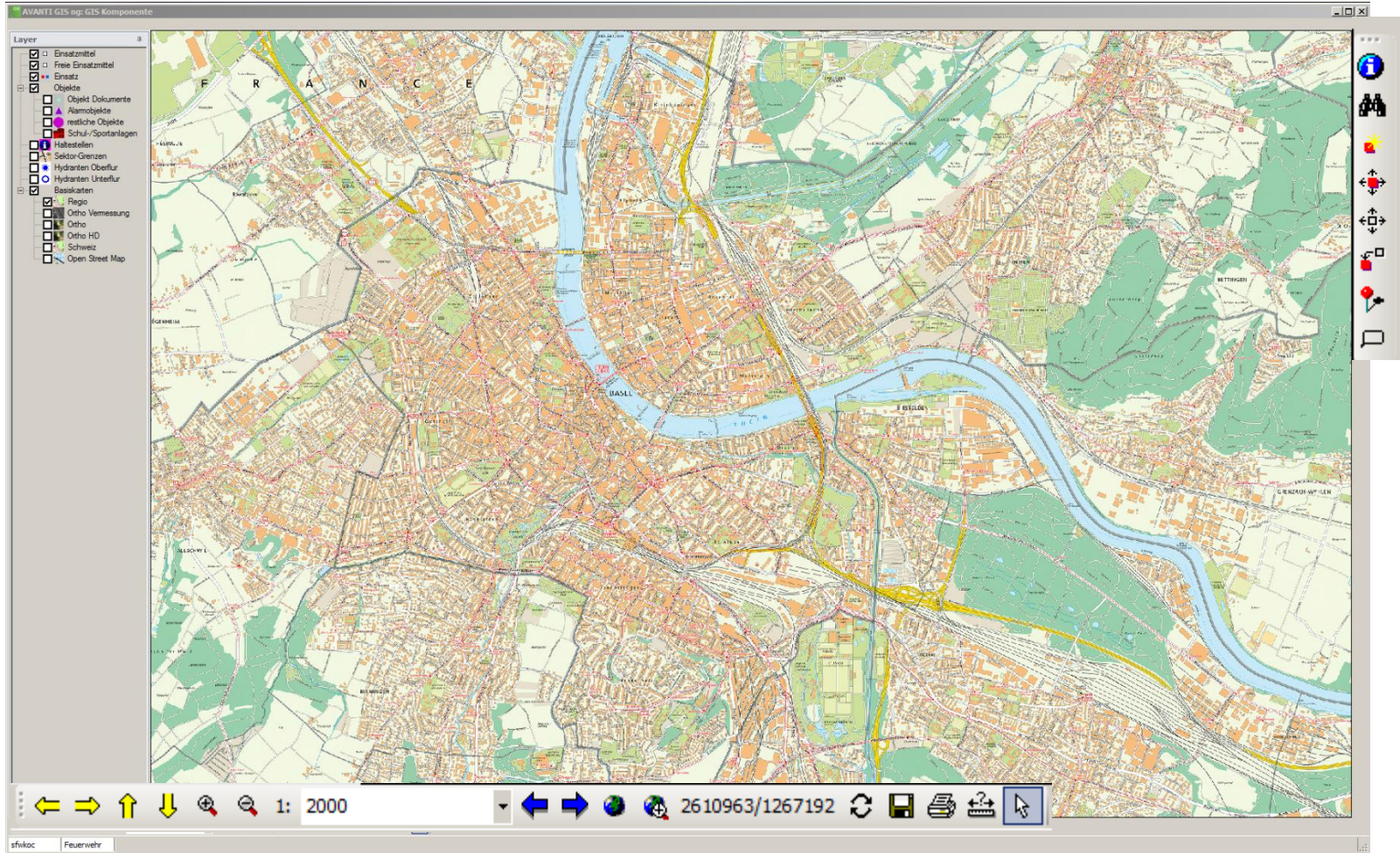
inaten 610969 266214 GIS

🔗 Verlinkung in das Datennetzwerk Basel

🔗 MAP BS / infra3d?



GIS





Rettung

▷ Feuerwehr

GIS

Layer

Layer

- Einsatzmittel
- Freie Einsatzmittel
- Einsatz
- Objekte
 - Objekt Dokumente
 - Alarmobjekte
 - restliche Objekte
 - Schul-/Sportanlagen
- Haltestellen
- Sektor-Grenzen
- Hydranten Oberflur
- Hydranten Unterflur
- Basiskarten
 - Regio
 - Ortho Vermessung
 - Ortho
 - Ortho HD
 - Schweiz
 - Open Street Map



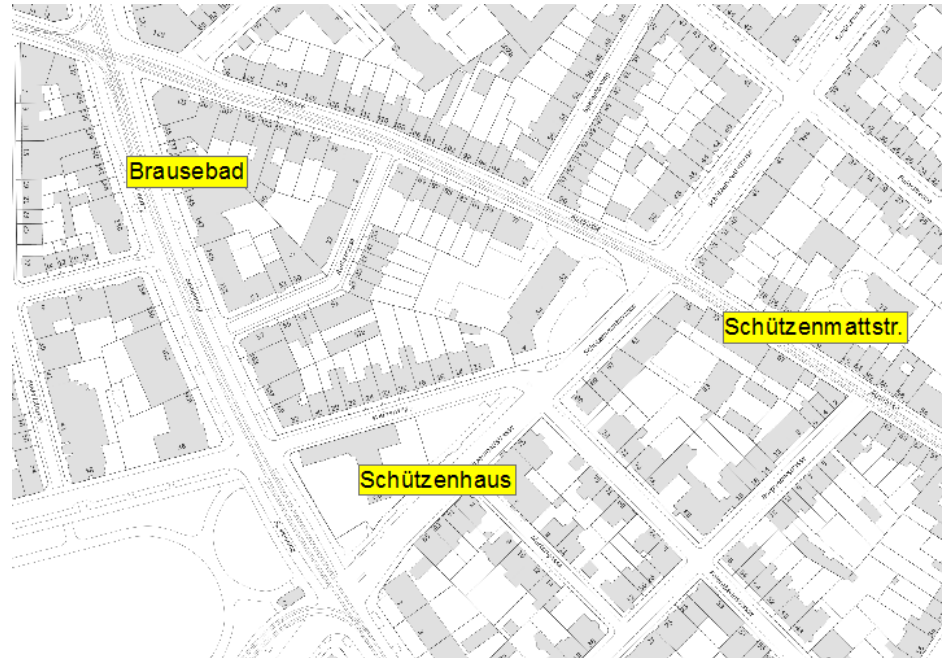
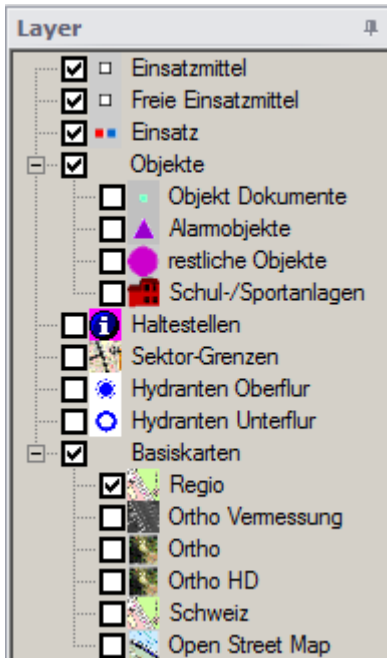


Rettung

▷ Feuerwehr

GIS

Layer





Rettung

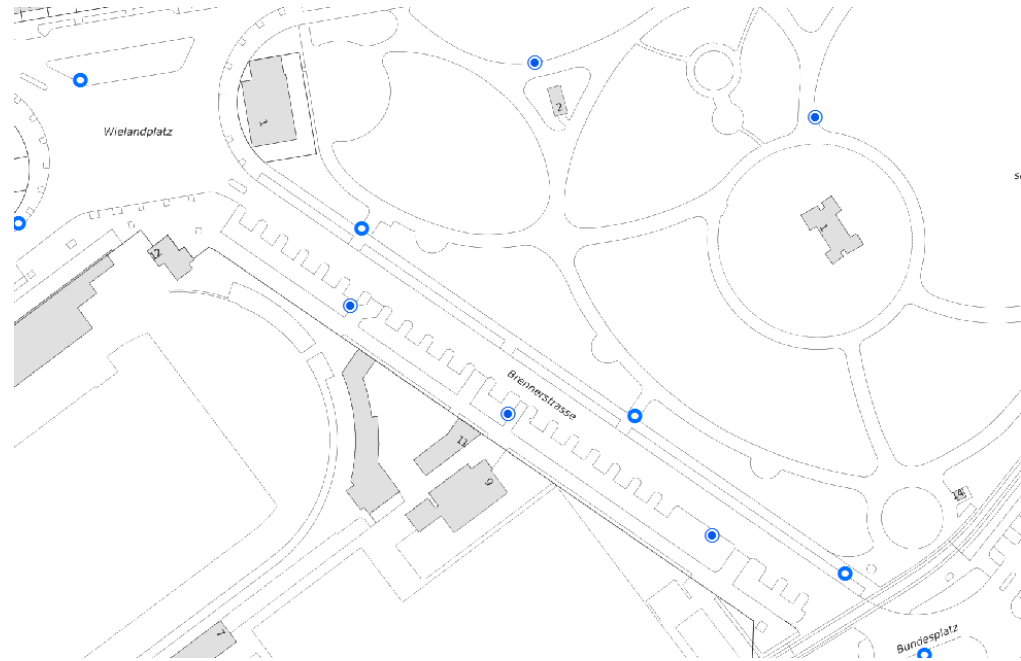
► Feuerwehr

GIS

Layer

Layer

- Einsatzmittel
- Freie Einsatzmittel
- Einsatz
- Objekte
 - Objekt Dokumente
 - Alarmobjekte
 - restliche Objekte
 - Schul-/Sportanlagen
- Haltestellen
- Sektor-Grenzen
- Hydranten Oberflur
- Hydranten Unterflur
- Basiskarten
 - Regio
 - Ortho Vermessung
 - Ortho
 - Ortho HD
 - Schweiz
 - Open Street Map





Rettung

► Feuerwehr

GIS

🌐 Karten

Layer

- Einsatzmittel
- Freie Einsatzmittel
- Einsatz
- Objekte
 - Objekt Dokumente
 - Alarmobjekte
 - restliche Objekte
 - Schul-/Sportanlagen
- Haltestellen
- Sektor-Grenzen
- Hydranten Oberflur
- Hydranten Unterflur
- Basiskarten
 - Regio
 - Ortho Vermessung
 - Ortho
 - Ortho HD
 - Schweiz
 - Open Street Map





Rettung

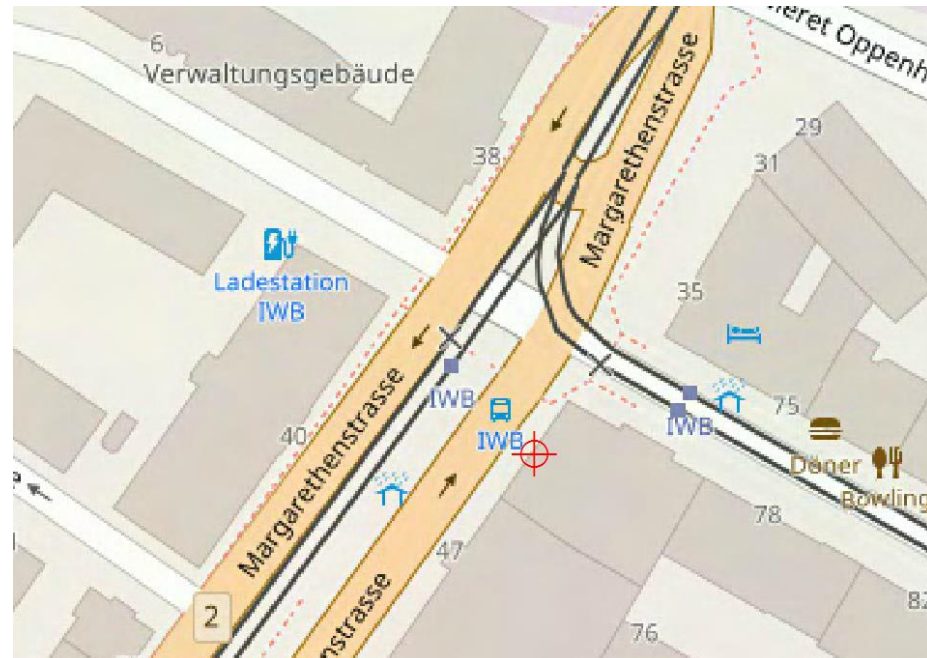
▷ Feuerwehr

GIS

🗺️ Karten

Layer

- Einsatzmittel
- Freie Einsatzmittel
- Einsatz
- Objekte
 - Objekt Dokumente
 - Alarmpobjekte
 - restliche Objekte
 - Schul-/Sportanlagen
- Haltestellen
- Sektor-Grenzen
- Hydranten Oberflur
- Hydranten Unterflur
- Basiskarten
 - Regio
 - Ortho Vermessung
 - Ortho
 - Ortho HD
 - Schweiz
 - Open Street Map





Rettung

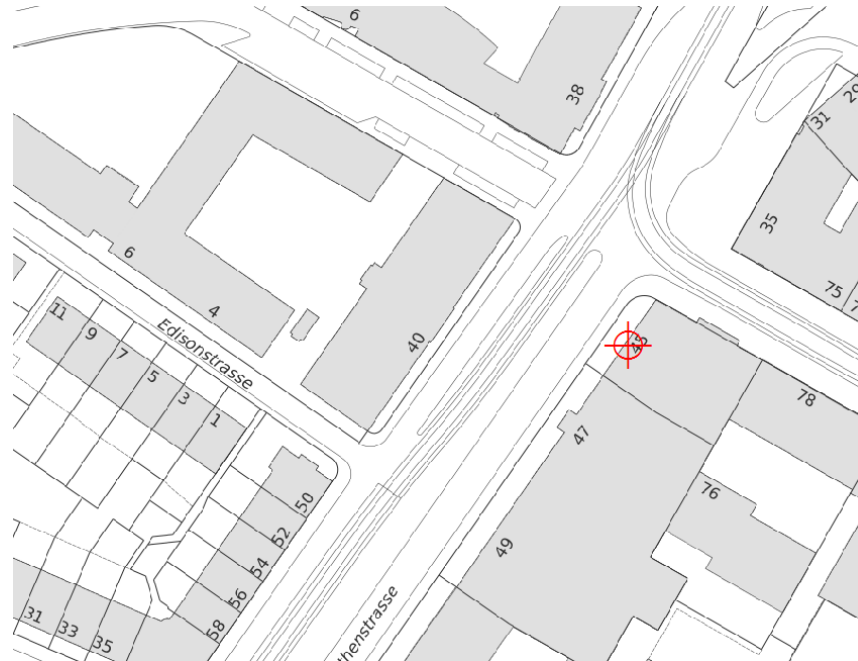
▷ Feuerwehr

GIS

Karten

Layer

- Einsatzmittel
- Freie Einsatzmittel
- Einsatz
- Objekte
 - Objekt Dokumente
 - Alarmobjekte
 - restliche Objekte
 - Schul-/Sportanlagen
- Haltestellen
- Sektor-Grenzen
- Hydranten Oberflur
- Hydranten Unterflur
- Basiskarten
 - Regio
 - Ortho Vermessung
 - Ortho
 - Ortho HD
 - Schweiz
 - Open Street Map





Rettung

► Feuerwehr

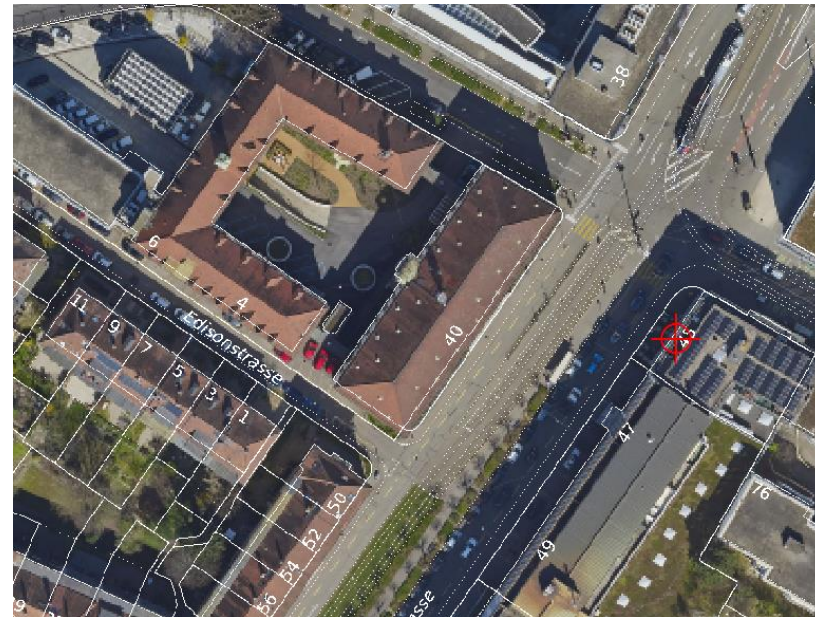
GIS

Karten



Layer




- Einsatzmittel
- Freie Einsatzmittel
- Einsatz
- Objekte
 - Objekt Dokumente
 - Alarmobjekte
 - restliche Objekte
 - Schul-/Sportanlagen
- Haltestellen
- Sektor-Grenzen
- Hydranten Oberflur
- Hydranten Unterflur
- Basiskarten
 - Regio
 - Ortho Vermessung
 - Ortho
 - Ortho HD
 - Schweiz
 - Open Street Map





eAVANTI

Anmeldung



eAVANTI

Benutzer

Passwort

Mandant Feuerwehr ▼

Anmelden

eAVANTI
v.3.3.1.25 DS



eAVANTI



Einsatzdaten

— Einsatzdaten

Einsatz-Nr./Status	380 / Beendet
Eröffnung	06.03.2019 12:16:56 sfwkoc
Mutation	06.03.2019 14:05:27 sfwkoc
ESW / überg.ESW	TEST
Einsatzort / Zusatz	Basel, Riehenstrasse, 300 / Schlüssel 1
Einsatzort (Abonent)	
Alarm Objekt	Wohn/Beschäftigungsheim;
Betrifft	Test
Bemerkung	

— Dokumente & Bilder

Quelle	Bezeichnung	Info	Letzte Änderung	Datentyp
Objekt	PV Anlage		06.03.2019 11:05:42	pdf
Objekt	Navi_KHG_WohnBeschäftigungsheim_		26.10.2018 12:57:56	pdf

— Objektdetails

Hauptobjektbezeichnung Wohn/Beschäftigungsheim

eAVANTI



Objektdaten

Zurück Suchen Objekt: Gewerbehäus "Dufourstrasse" / Basel / G... Joël Kocher (Feuerwehr)

Objekt Details

Objekt	Gewerbehäus "Dufourstrasse"
Ort	Basel, Dufourstrasse, 40
Ort Zusatz	Schlüssel 1
Objekttyp	Geschäft
Treffpunkt	
Bemerkung	
Gruppe	BF
Melder	627951
Mandant	BSFW

Bezugspersonen 1

+ Rechnungsadresse: Immobilien Basel-Stadt

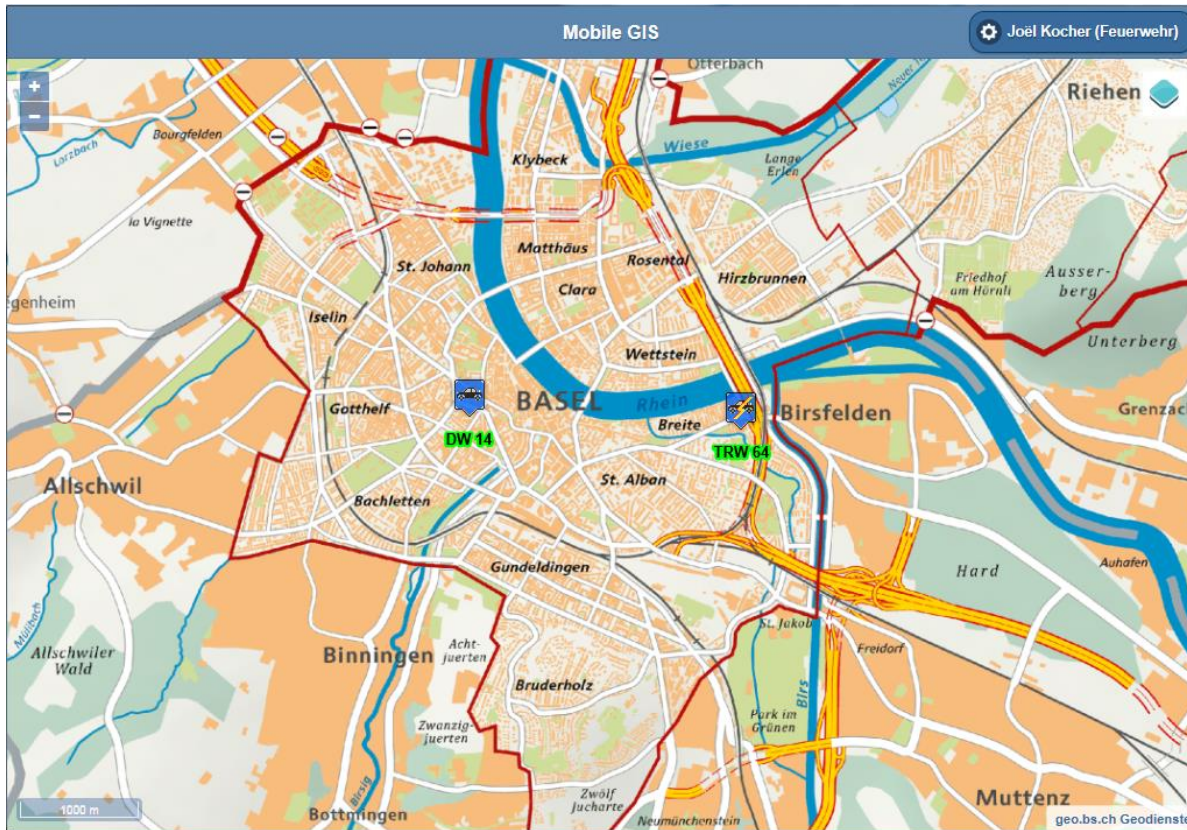
Dokumente 1

Bezeichnung	▲ Kommentar
Navi_KHG_Gewerbehäus Dufourstrasse_	

Home POF Einsatz GIS Objekt eAVANTI v.3.3.1.25 DS

eAVANTI

GIS Daten





Fragen

Herzlichen Dank

https://www.youtube.com/watch?v=jq_2Zv3xitA&t=2s

9 Minuten