

Die Förderstätte Klosterfiechten

Die Förderstätte Klosterfiechten ist eine heilpädagogische Förderstätte für Erwachsene mit geistiger und mehrfacher Behinderung. Neben Malen stehen in der Förderstätte folgende Angebote zur Auswahl: Kochen, Massage, Garten- und Waldarbeit, gestalterische Arbeit mit Holz, Kerzen ziehen, Musizieren, verschiedene Bewegungs- und Wahrnehmungsangebote.

«Während unserer Zusammenarbeit im Ausdrucksmalen konnten wir neue Begegnungsformen miteinander erleben. Dies hat mir die Gelegenheit gegeben, die Malgruppen-Teilnehmenden besser kennen zu lernen.»

Michelle Stropoli
Projektleiterin

Die Ausstellung dauert vom 14. April bis 31. Juli 2005. Sie befindet sich im Erdgeschoss und im ersten Obergeschoss des Erziehungsdepartementes an der Leimenstrasse 1 in Basel. Die Ausstellung kann während der Öffnungszeiten des Erziehungsdepartementes von Montag bis Freitag zwischen 08.00 und 12.00 Uhr und zwischen 13.30 und 17.00 Uhr besichtigt werden.



«Bildern zuhören»

Eine Ausstellung
der Förderstätte
Klosterfiechten

14. April bis 31. Juli 2005

mit Werken von

Paul Bachmann
Birol Catal
Georg Emmenegger
Roland Klauenbösch
Roland Minikus
Jacqueline Scholer
Markus Willener

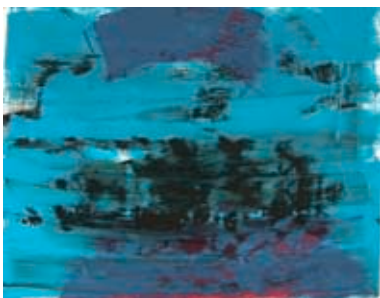


Erziehungsdepartement Basel-Stadt
Leimenstrasse 1, Basel

«Bildern zuhören»

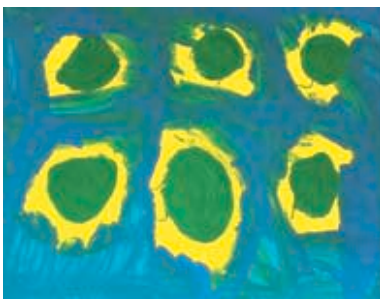
Paul Bachmann

Der Fluss kommt ins Rollen
von innen nach aussen,
von aussen nach
in Tagträume



Birol Catal

Ich öffne mich zu



Georg Emmenegger

Ich bin gern unterwegs



Roland Klauenbösch

Das eigene Zuhause zu haben,
wo es Schokitafeln regnet



Roland Minikus

Mann in Bewegung im
bunten Wald

Jacqueline Scholer

Ein Schritt kommt
zum Nächsten
und immer so weiter



Markus Willener

Mit der Hand,
die Welt entdecken

Bitte beachten Sie auch die
Informationen auf der Rückseite
der Karte...

