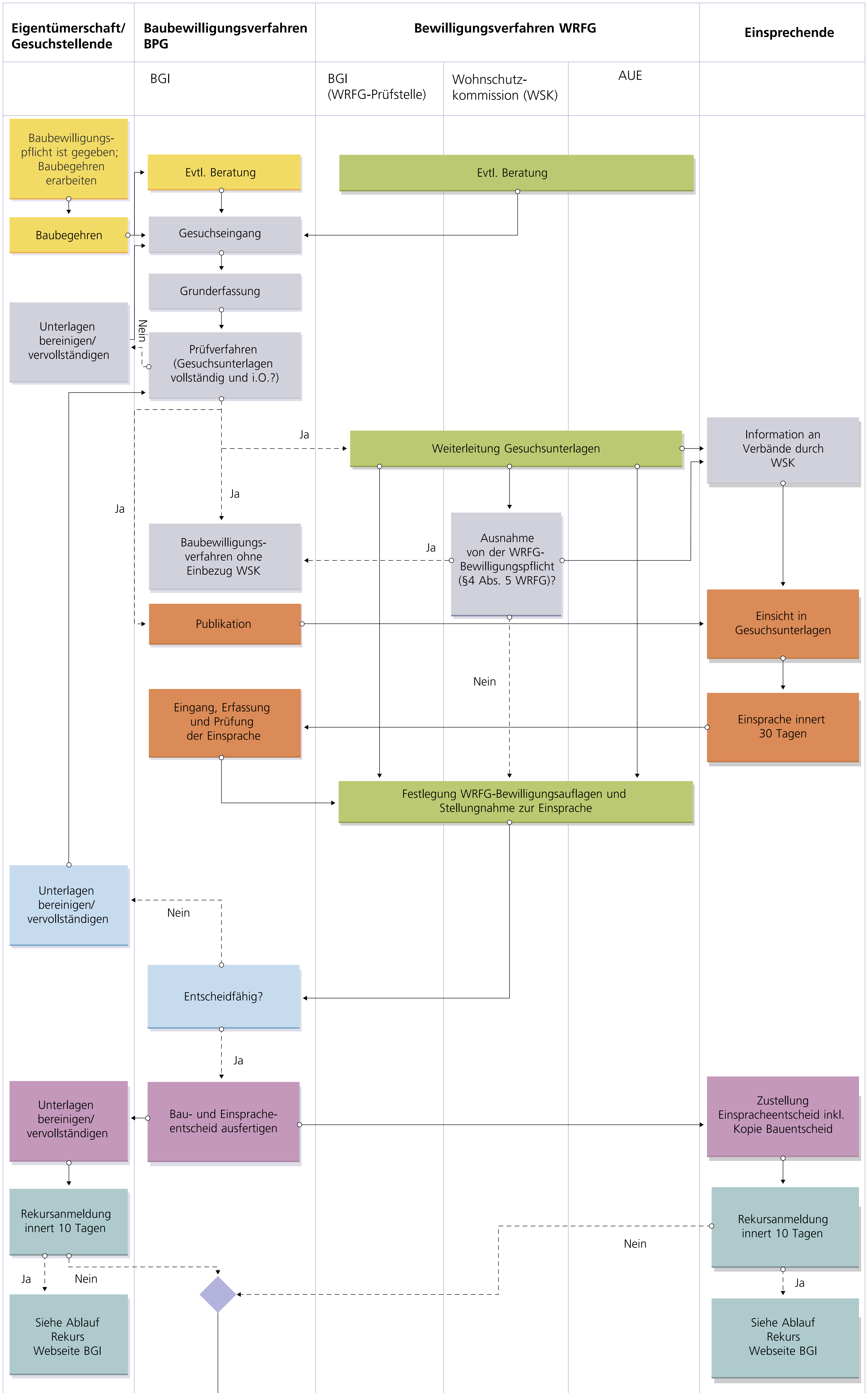
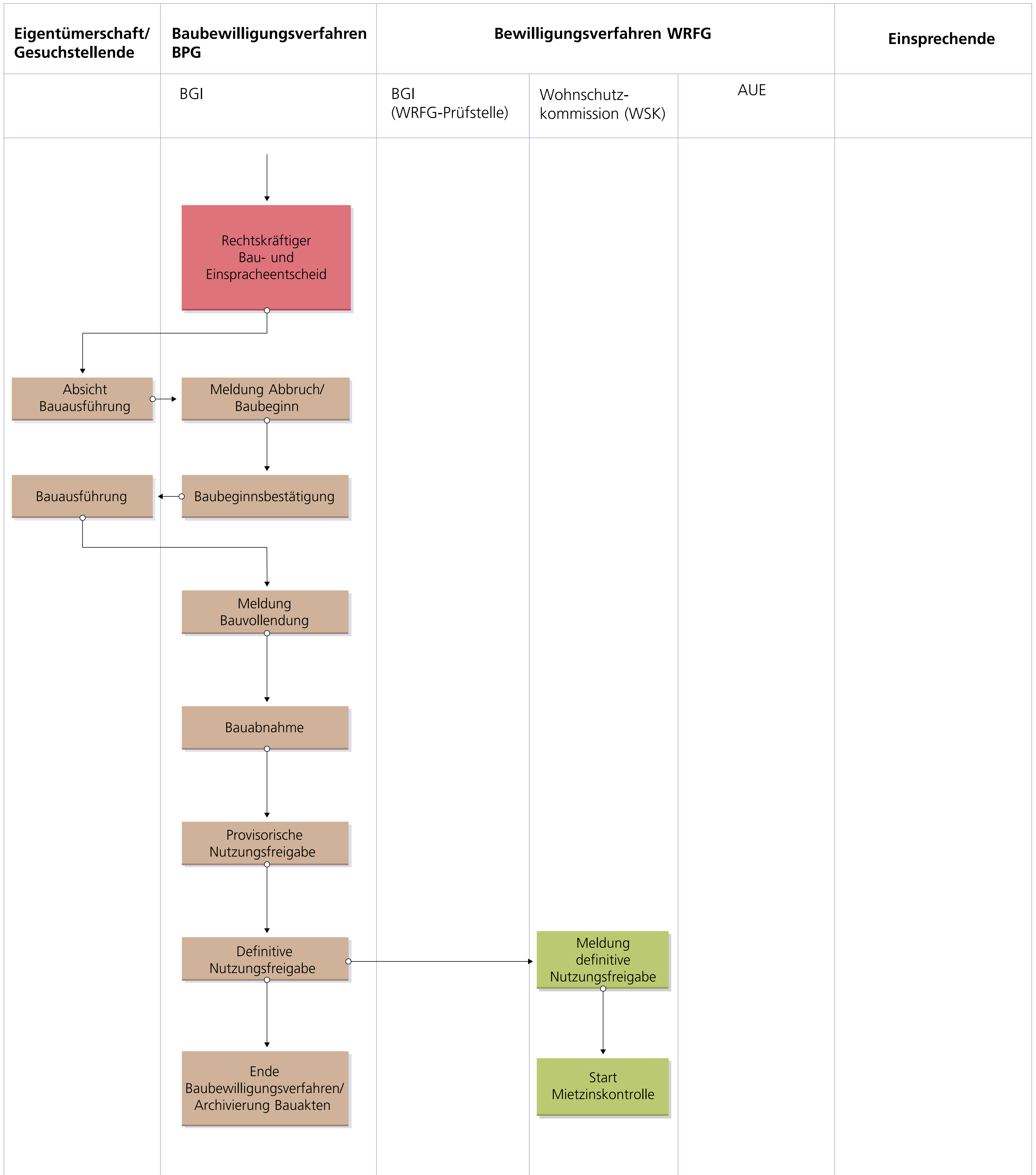


Ablauf Verfahren Abbruch und Ersatzneubau von bestehendem Wohnraum (ohne Rekurs)





• gelb = Baubegleiten erarbeiten; • grün = WRFG-Bewilligungsverfahren; • grau = Vorprüfung; • blau = Prüfverfahren BGI;
 • orange = Einspracheverfahren; • violett = Bau- und Einspracheentscheid; • Türkis = Rekurs; • rot = Rechtskräftiger Bau-
 und Einspracheentscheid; • braun = Baubewilligungsverfahren ab Bauausführung