

[View this email in your browser](#)

Geoinformation Basel-Stadt



Dezember 2022

Liebe Lesende

Wir beenden das Jahr mit einer weiteren Ausgabe des GeoInfos. Viel war los im vergangenen halben Jahr:

- Wir freuen uns, dass wir unsere Arbeit an der ersten Industrienacht präsentieren durften.
- Neue Datensätze wie die Unfallschwerpunkte fanden den Weg ins Geoportal und neue Produkte wie der 3D-Tiles-Service finden hoffentlich den Weg zu unseren Kunden.
- MapBS 3D wird stetig weiterentwickelt und damit das auch alle mitbekommen rühren wir heftig die Werbetrommeln - z.B. mit unserem Geo-Adventskalender.
- Auch das GeoForum im November war gut besucht und die Beiträge stehen auf unserer Website wie gewohnt zur Verfügung.

Wir wünschen Ihnen gute Unterhaltung, frohe Festtage und einen guten Start ins neue Jahr!

Ihre Fachstelle für Geoinformation

Industrienacht Regio Basel

Am 16. September hatten wir aus der Fachstelle für Geoinformation die Möglichkeit im Rahmen der Industrienacht Region Basel unsere 3D Applikation [MapBS 3D](#) einem breiten Publikum näherzubringen. In den Räumlichkeiten von Smart Regio Basel durften wir unsere Zelte, bzw. unseren Stand aufbauen. Ziel war es, Interessierten unsere Arbeit vorzustellen. Neben [MapBS 3D](#) konnten unsere Besucherinnen dank der tatkräftigen Unterstützung durch Mitarbeiter der [Amtlichen Vermessung](#) zudem erfahren, wie aus verschiedenen Daten ein 3D Modell entsteht und wie ein Stereoskop funktioniert. Letzteres ermöglicht es, aus zwei Luftaufnahmen einen räumlichen Eindruck zu vermitteln – sehr spannend.

Neben viel Lob, zahlreichen Fragen und positivem Feedback haben wir auch spannende Anregungen bekommen. Ausserdem hat sich gezeigt, dass wir gerne mehr Werbung machen dürfen für unsere Applikationen. Das nehmen wir uns natürlich zu Herzen.

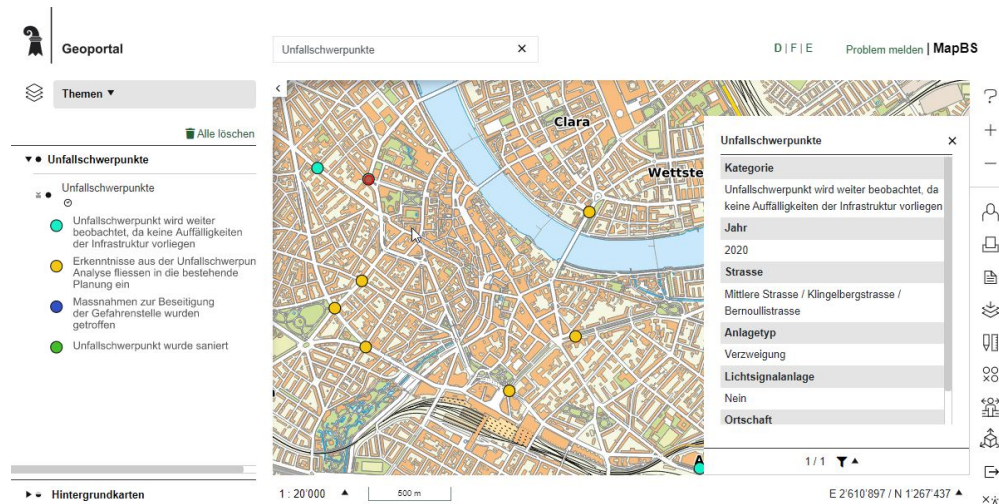
Uns hat es Spass gemacht und wir freuen uns, dass wir unsere Arbeit in diesem Rahmen präsentieren durften!



Unfallsschwerpunkte

Wo sollte man besser besonders gut aufpassen, wenn man zu Fuss, mit dem Auto oder mit dem Fahrrad unterwegs ist? Die neue [Karte Unfallsschwerpunkte](#), die seit September auf [MapBS](#) und [Open Data BS](#) zur Verfügung steht, gibt genau darüber Auskunft. Publiziert wurden Daten ab dem Jahr 2019. Die Schwerpunkte sind unterteilt in vier Kategorien: Unfallsschwerpunkte unter Beobachtung, solche mit bestehender

Massnahmenplanung, solche mit bereits getroffenen Massnahmen und bereits sanierte Unfallschwerpunkte. Die jährliche Aktualisierung erfolgt jeweils im Folgejahr des Unfallgeschehens.



Weitere Informationen

Orthofotos

Wie sah Basel um 1926 aus? Orthofotos, das sind entzerrte, massstabsgetreue Luftbilder, werden auf [MapBS](#) in regelmässigen Abständen publiziert, im August wurde das bisher [älteste Orthofoto aus dem Jahre 1926](#) veröffentlicht.

Der Bezug der Orthofotos über den [Geodaten-Shop](#) wurde ebenfalls optimiert, sodass diese nun in den Auflösungen von 50cm bzw. 1m ohne Flächenbegrenzung bestellbar sind.

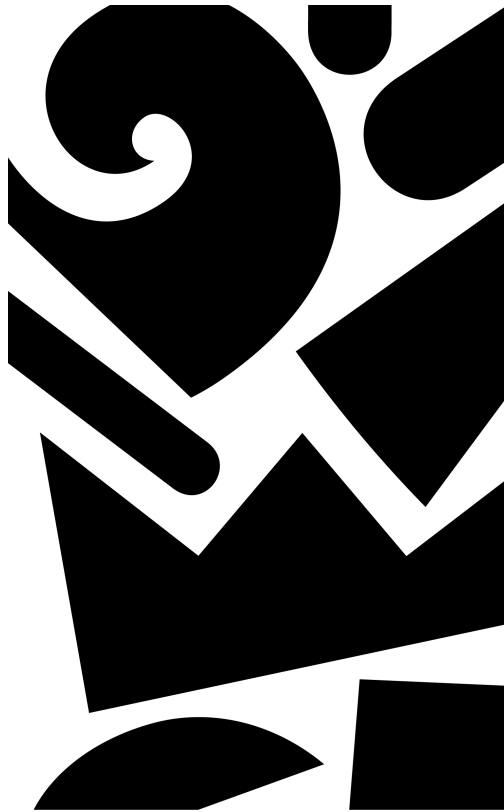


Offizieller Stadtplan

Wir produzieren, wie wir finden, den schönsten Stadtplan der Schweiz. Dieser kann in

[MapBS](#) angeschaut und über den Geodaten-Shop als Raster oder [neu auch als bearbeitbare PDF-Datei](#) über den Geodaten-Shop bezogen werden.

Als Weihnachtsgeschenk empfehlen wir die [gedruckte Ausgabe](#) mit ästhetisch gestalteten und aufeinander abgestimmten Cover als sammelbare Serie.



OFFIZIELLER STADTPLAN
**BASEL UND
UMGEBUNG**
2022



Die Gestaltungsaufgabe, die das Titelblatt dieses Stadtplans zielt, stammt aus einer Zeit, in der es noch keine Smartphones oder Stadtplan-Apps gab. Noch vor der Jahrtausendwende lernten Gestalter an der Schule für Gestaltung Basel, Entwurfsprozesse mit dem Schneiden und Arrangieren von geschrittenem Papier. Für das Cover dieses Plans durfte der Baslerstab mit maximal fünf Schnitten zerteilt werden. Mit den entstandenen Bruchstücken sollte dann eine neue Komposition mit einer überzeugenden formalen Idee und Qualität entstehen. Das diesjährige Titelblatt zeigt eine von über 300 Varianten.

GEOPORTAL BASEL-STADT

MapBS 3D – Neuer 3D-Tiles-Service

Das 3D-Stadtmodell steht seit Oktober auch als 3D-Tiles-Service zur Verfügung. Der 3D-Tiles Service liefert gekachelte 3D-Geodaten, die als «Batched 3D-Model» geliefert werden.

Dieser Service ist vor allem interessant, wenn man stetig aktuelle 3D-Geodaten in einer 3D-Globe Applikation integrieren möchte.

Weitere Informationen und Web-Service URLs sind auf der Geoportal-Homepage zu finden

[Weitere Informationen](#)

MapBS Karten teilen

Wir möchten an dieser Stelle gerne darauf aufmerksam machen, dass es verschiedene Möglichkeiten gibt, in MapBS publizierte Karten zu teilen.

Mit dem Werkzeug **Karte teilen** aus der Werkzeugleiste in [MapBS](#) kann für den aktuellen Kartenausschnitt mit dem aktuellen Karteninhalt eine URL erstellt werden. Auch

Zeichnungsobjekte sind darin enthalten. Über die **Karte teilen** Funktion kann der **temporäre Kurzlink** entweder direkt als E-Mail verschickt werden oder er kann kopiert und als Lesezeichen gespeichert werden. *Achtung: Inhalte / Ebenen des Kurzlinks können sich ändern und ggf. zu einem späteren Zeitpunkt nicht mehr erreichbar sein!*

Für einen **permanenten Link** auf eine Karte empfehlen wir den **permanenten Kartenlink** im Format www.geo.bs.ch/namederkarte zu verwenden, welchen wir bei jeder Publikation einer Karte erstellen und langfristig pflegen. Diesen Link findet man im [Geodaten-Katalog](#), gleich nach dem Eintrag zu MapBS. Falls dort kein Link steht, wird zu dieser Karte kein permanenter Kartenlink gepflegt.

Geodaten-Katalog



Geodaten-Katalog

letzter Stand der Geodaten: 08.11.2022

Ebenen ▼



Defibrillatoren (DF)

Sämtliche Standorte öffentlich zugänglicher Defibrillatoren in Basel-Stadt sind im Geoportal und in der First Responder App einsehbar. Die entsprechenden Standorte sind mit einem grünen Herz-Symbol signalisiert. Finden Sie den nächsten Defibrillator in Ihrer Nähe.

Geodienste:

- MapBS (<https://www.geo.bs.ch/defibrillatoren>)
- Geodaten-Shop
- WMS (<https://wms.geo.bs.ch>)
- WFS (<https://wfs.geo.bs.ch>)

letzter Stand der Geodaten: 27.09.2022



Weitere Informationen

NEWS AUS DER FACHSTELLE

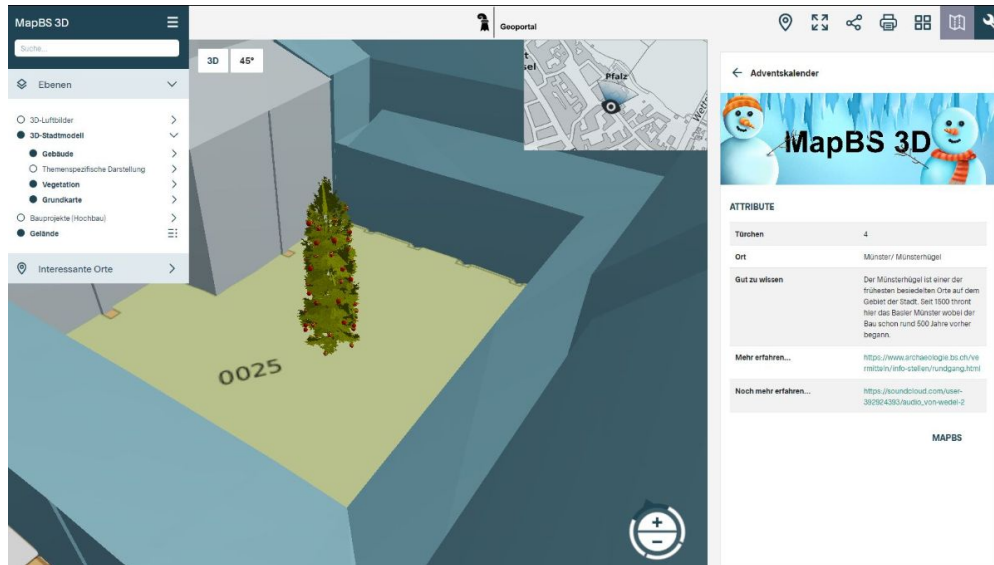
Geo-Adventskalender

Aus einem Hirngespinnst während einer Kaffeepause entstand mit viel Herzblut und teamübergreifender Zusammenarbeit der Geo-Adventskalender. Dieser hatte primär zum Ziel, [MapBS 3D](#) bekannter zu machen und sekundär die Skills unserer IMD Lernenden im 3D Modellieren zu fördern (das Ergebnis sind die hübschen Weihnachtsbäume) und unseren Kunden (und uns selbst) Freude zu bereiten.

Pünktlich um 9.00 Uhr am 1. Dezember wurde der erste Hinweis auf Twitter publiziert, via Instagram, Facebook und sogar Mastodon wurde der Geo-Adventskalender ebenfalls verbreitet. Zu unserer grossen Freude erhielten wir umgehend viel positives Feedback. Dies widerspiegelt sich auch in den Zugriffszahlen auf [MapBS 3D](#), welche im Dezember über dem Durchschnitt der vorangegangenen 3 Monate lag. Am 1. Dezember erreichten wir sogar 8x (!) so viele Views wie üblich, der Einsatz hat sich also gelohnt!

Für alle, die unseren Adventskalender verpasst haben, bis zum 02. Januar 2023 sind noch

alle Hinweise und Bäumchen online. Hinweise und Anleitung unter geo.bs.ch/adventskalender.



Rückblick 27. GeoForum

Am 17. November fand das 27. GeoForum Basel-Stadt statt und wir durften schon zum zweiten Mal in diesem Jahr unsere Gäste vor Ort an der Dufourstrasse 40 empfangen. Das Programm war vielfältig, von Rechtlichem zum ÖREB-Kataster über nachhaltige Verfügbarkeit von Geodaten über Hochstammobstbäume in Reihen bis hin zur Hydrographie im Tiefbauamt waren die Vorträge wie gewohnt spannend und lehrreich. Falls jemand das GeoForum verpasst hat, [hier](#) geht es zu den Präsentationen.



Save the Date: [Das 27. GeoForum findet am 11. Mai 2023 von 14-17 Uhr statt.](#)



Grundbuch- und Vermessungsamt Kanton Basel-Stadt
Fachstelle für Geoinformation
Dufourstrasse 40/50
4052 Basel
+41 61 267 92 85

Copyright © 2022 Grundbuch- und Vermessungsamt Kanton Basel-Stadt, All rights reserved.

Want to change how you receive these emails?
You can [update your preferences](#) or [unsubscribe from this list](#).