



AUS DER FACHSTELLE FÜR GEOINFORMATION

Adrian Moser

Agenda

Zusammenarbeit in der Verwaltung



ÖREB-Kataster



Anpassung Geoinformationsverordnung



Kantonales Gebäudemodell



Personelles

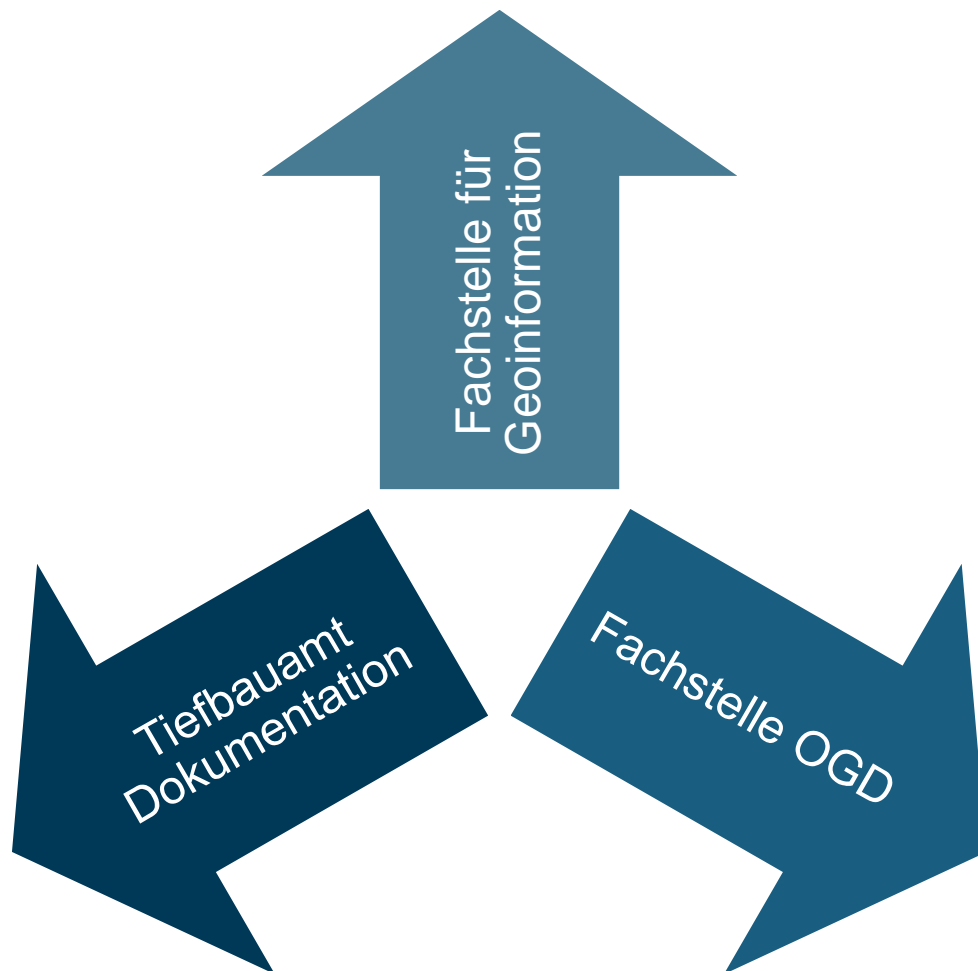
ZUSAMMENARBEIT IN DER VERWALTUNG





Ausgangslage

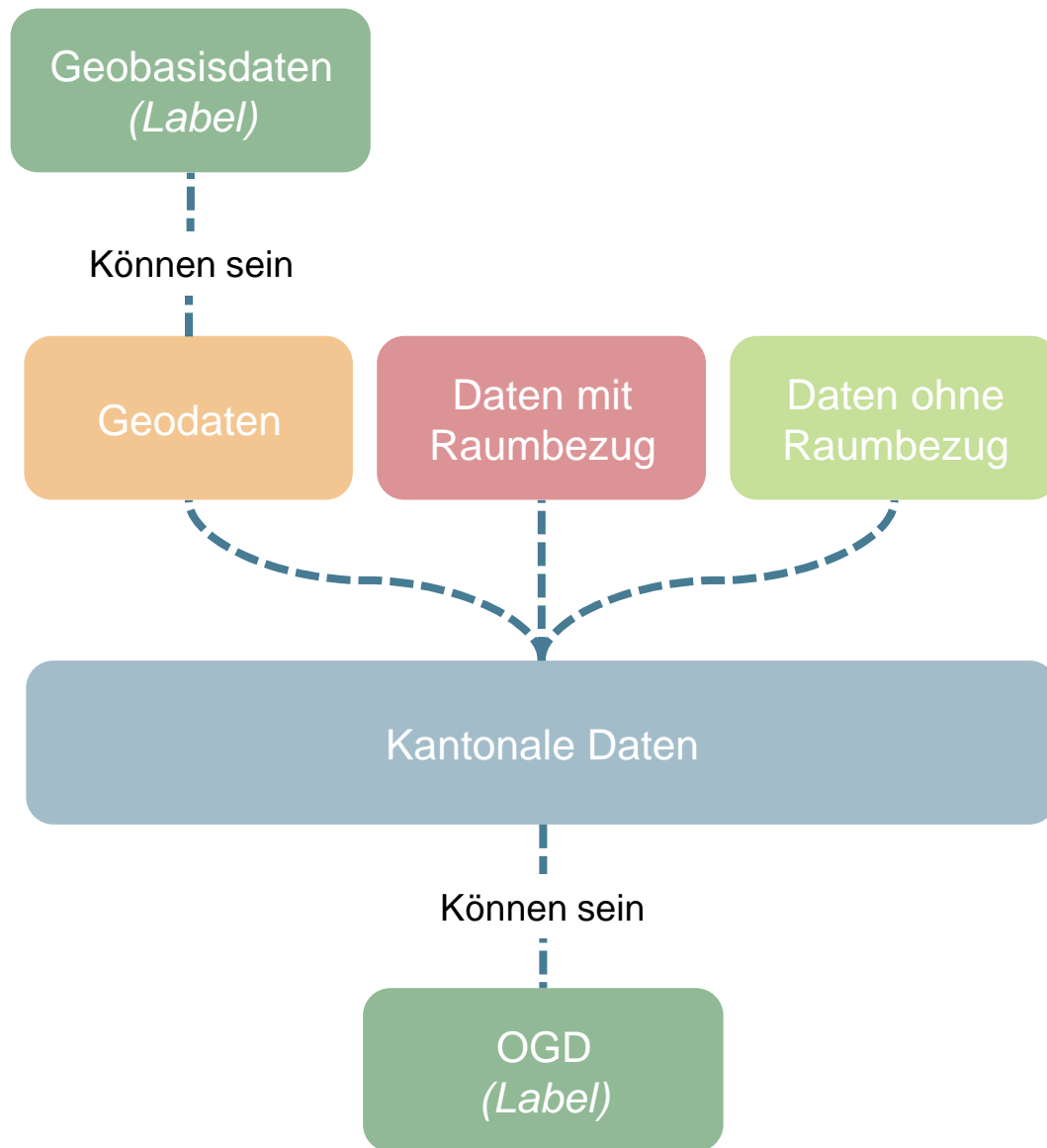
Auftrag GIS-Board zur
Überprüfung der
Zusammenarbeit FGI - OGD





Gemeinsame Sprache etablieren

Es gibt heute kein einheitliches Verständnis über zentrale Begriffe



Nächste Schritte

Finalisierung Definitionen



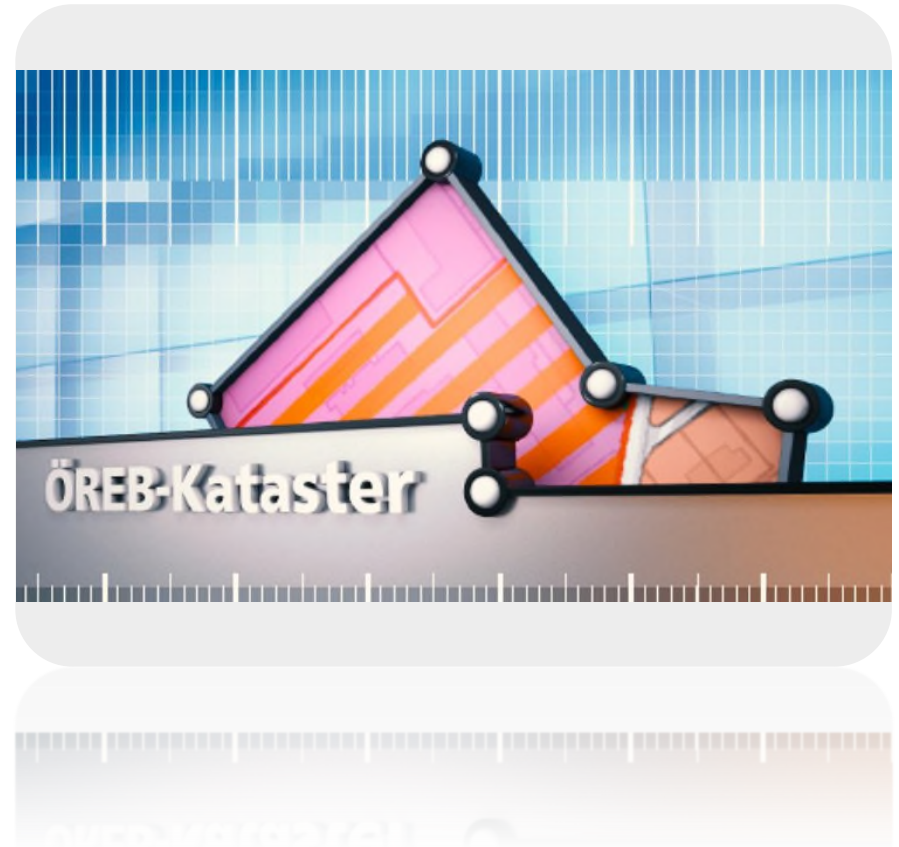
Leitungen und Zuständigkeiten sachlogisch klarer definieren



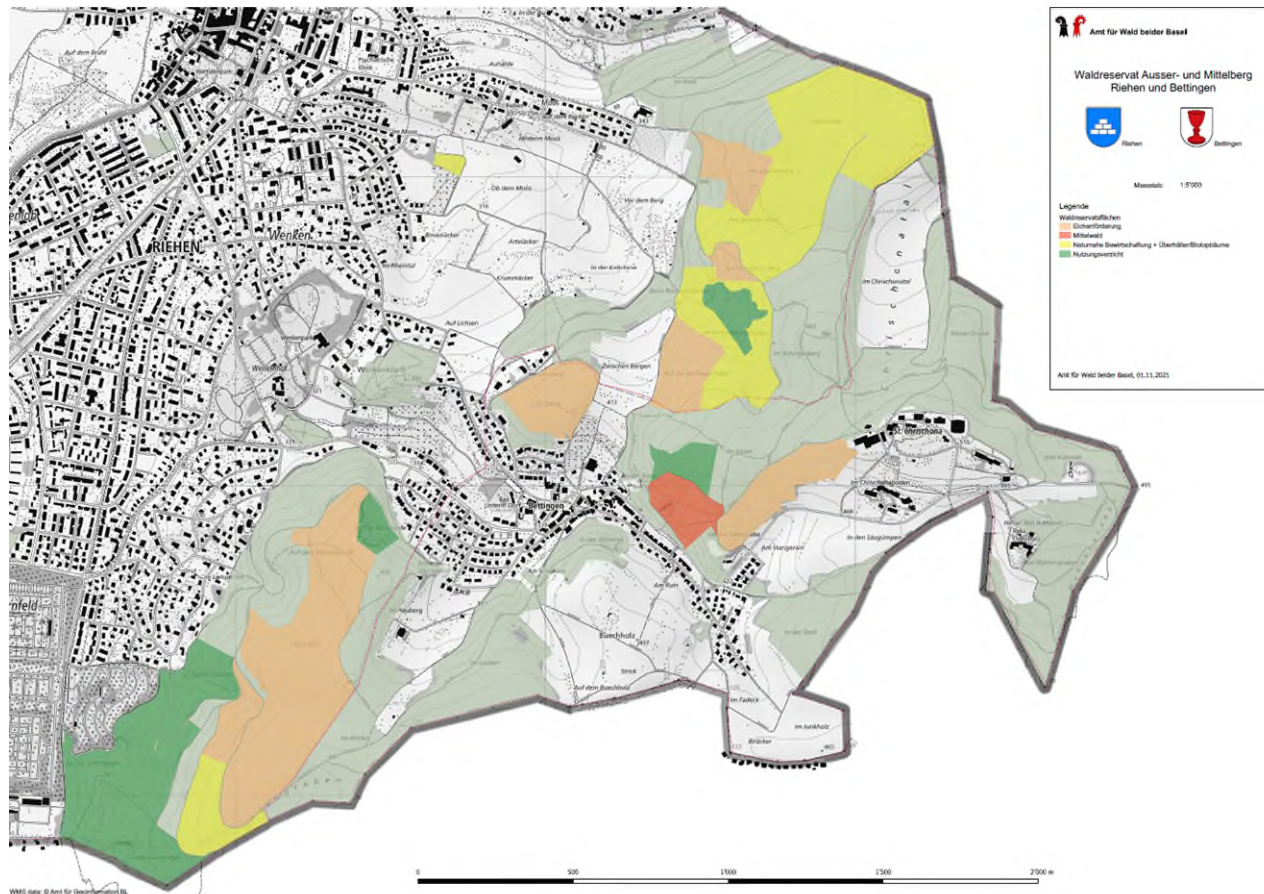
Dokumentation und Kommunikation der Ergebnisse

ÖREB-KATASTER

Thematische Erweiterung



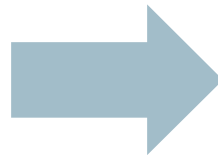
Waldreservate



Mehrwertabgabe und Erschliessungsbeiträge

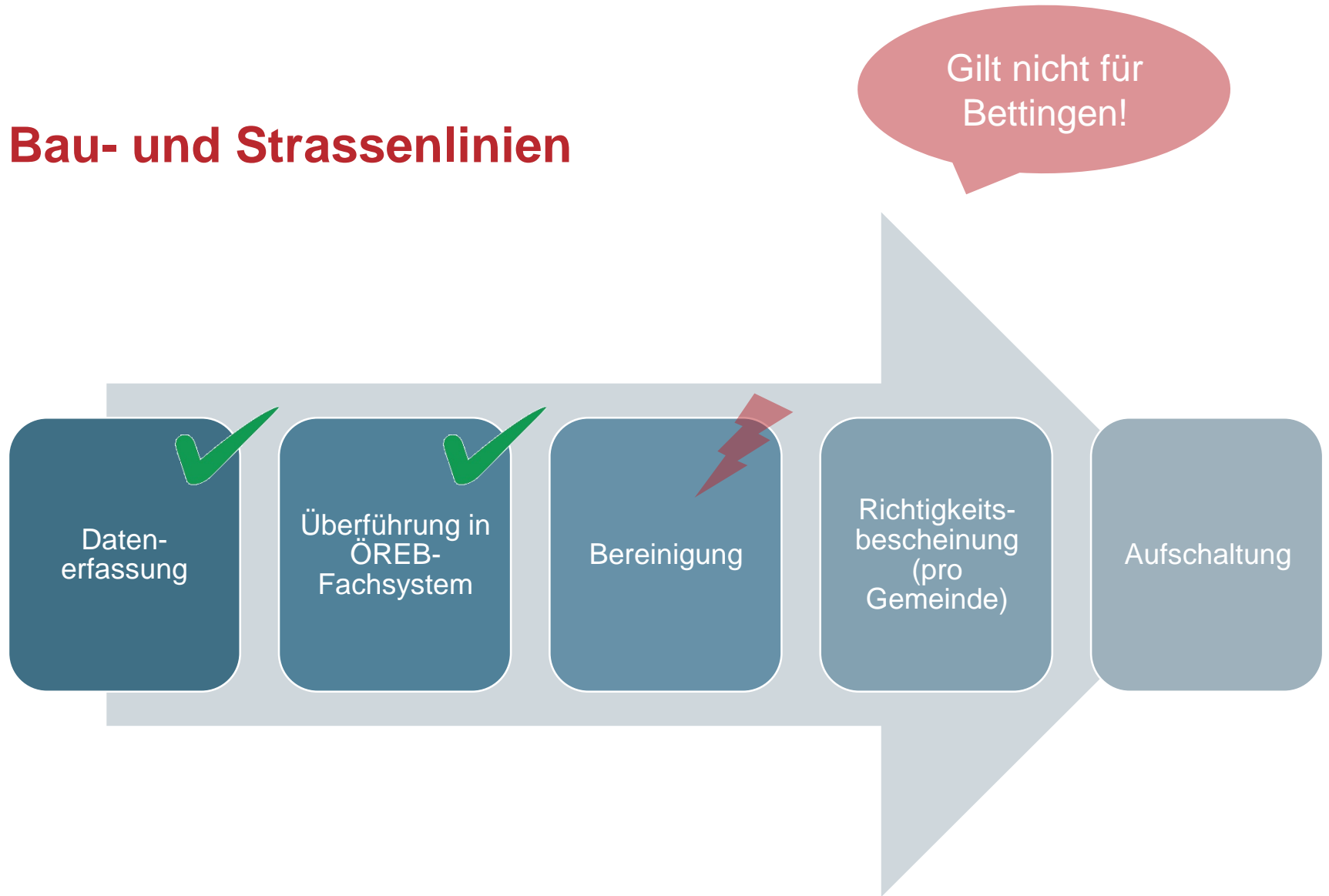


Grundbuch




Bereinigung
nötig!

Bau- und Strassenlinien



Digitale Publikation Grundwasserschutzzonen


 **ÖREB-Kataster Publikationen**

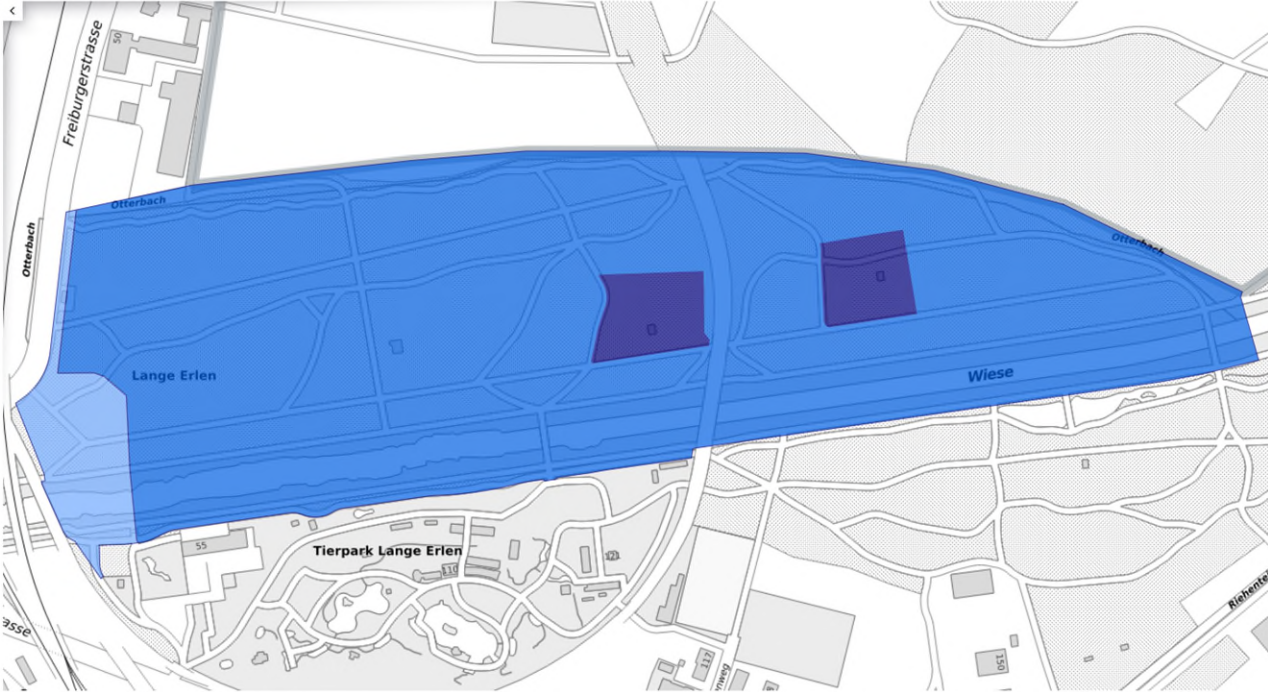
Anpassung der Grundwasserschutzzonen im Bereich der Freiburgerstrasse und bei den Brunnen 11, 12 und 13 in den Lange Erlen
Zuständige Fachstelle: [Amt für Umwelt und Energie](#)

Wichtige Informationen:

- [Beschluss](#)

02.02.2023 [Auflage](#) (Einsprachefrist abgelaufen)
06.06.2023 [Beschluss](#)

 Grundwasserschutzzonen



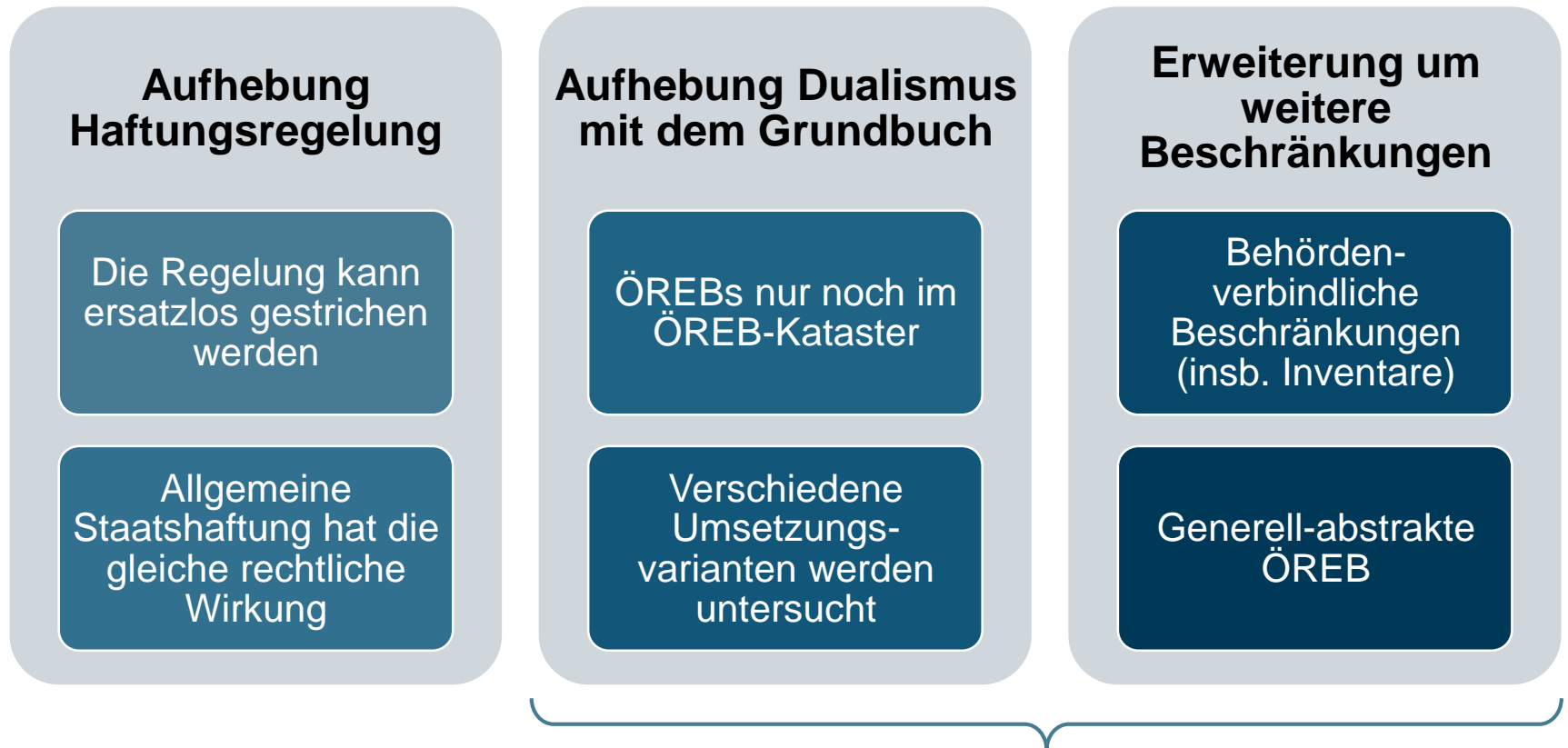
Hintergrundkarten 1 : 3'500 100 m Koordinaten

ÖREB-Kataster
Kataster der öffentlich-rechtlichen
Eigentumsbeschränkungen

ANPASSUNG GEOINFORMATIONEN- RECHT

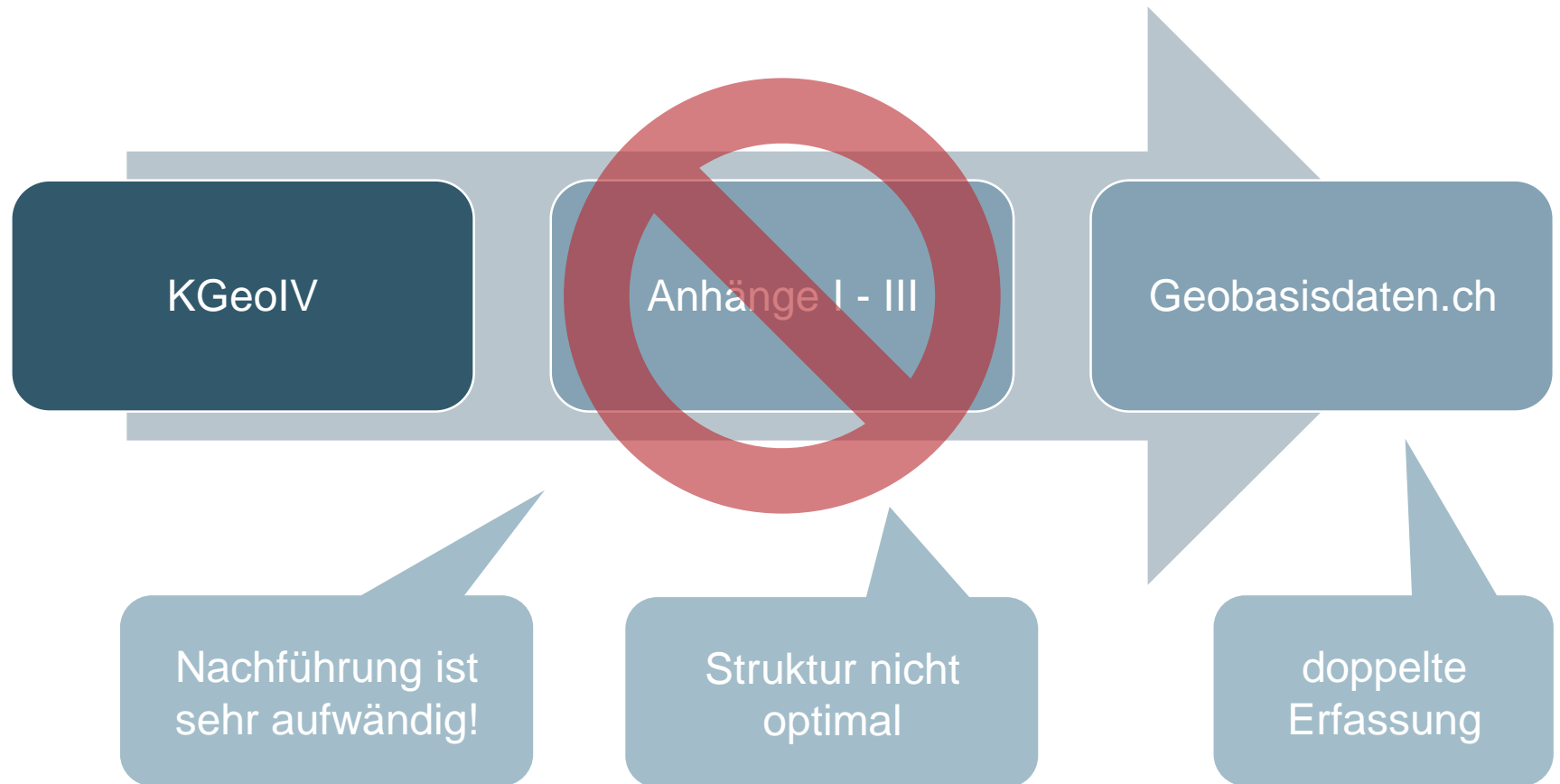


Rechtsanpassungen GeolG



Machbarkeitsstudie in Arbeit

Geplante Teilrevision Geoinformationsverordnung



KANTONALES GEBÄUDEMODELL

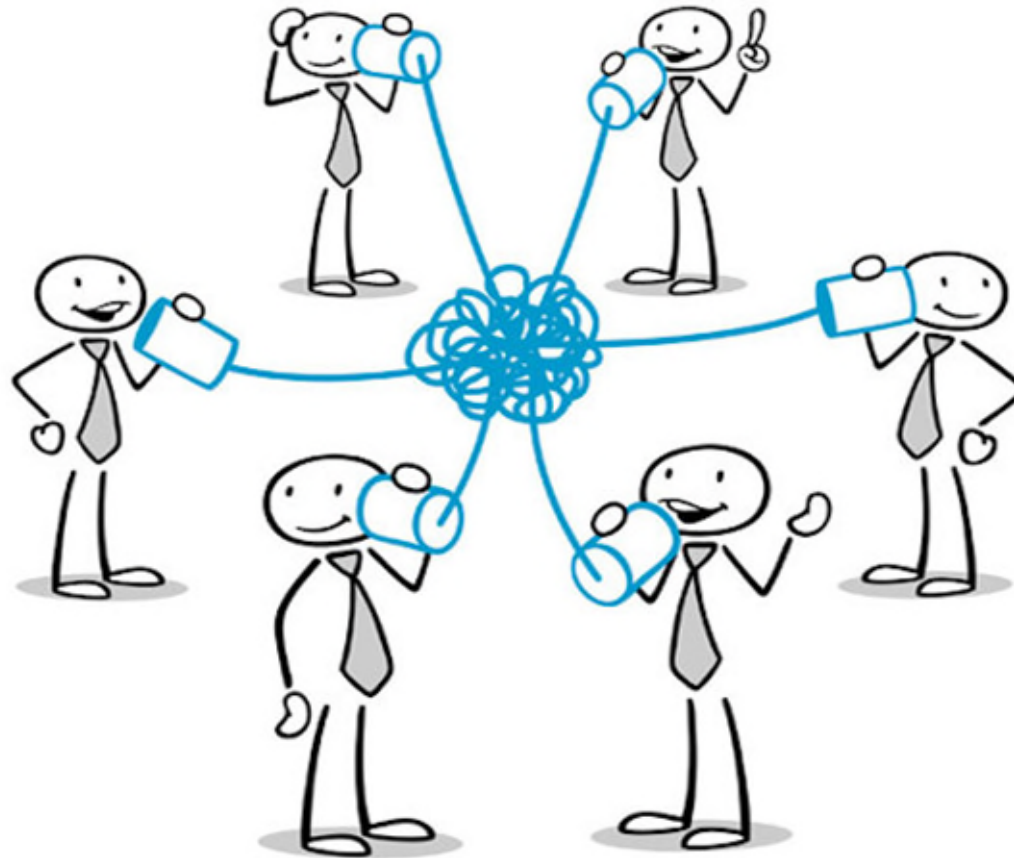


Projektstand

heute



Zusammenarbeit braucht Zeit



PERSONELLES



Neue Lernende ab August



Nicolas Thoma
(*Geomatik*)

Zusammen mit
Stadtgärtnerei



Mandy Füg
(*Interactiv Media Design*)



Besten Dank für die Aufmerksamkeit!

Gibt es Fragen?



Apéro Time!