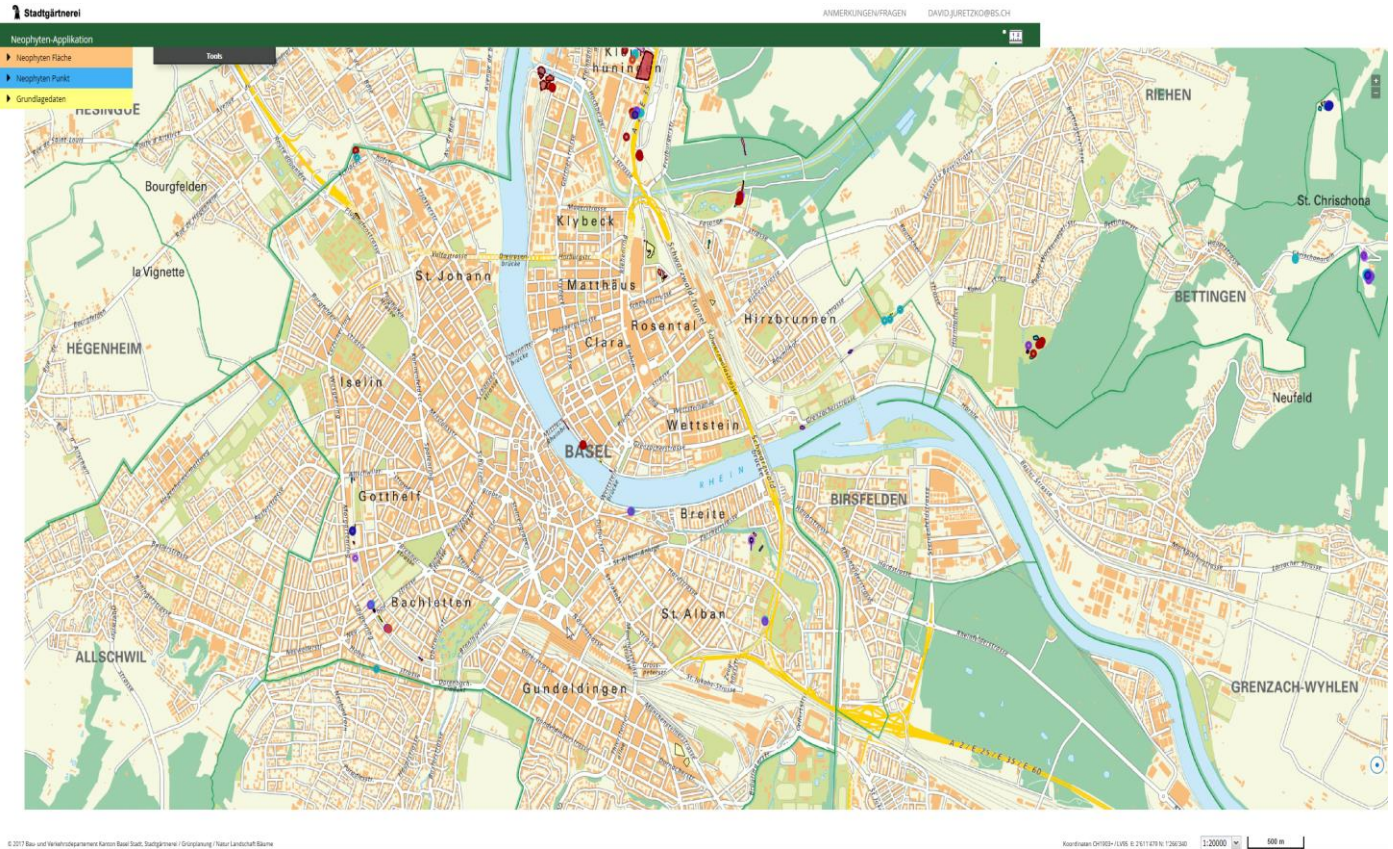


Neophyten-Applikation

GeoForum BS
16. Mai 2018

David Juretzko
Bettina Knobel
Bernard Spichtig
Stadtgärtnerei Basel



Invasive Neophyten

- Neophyten = gebietsfremde Arten
- «Invasive» Neophyten bedrängen einheimische Flora
- Ökonomische & gesundheitliche Schäden
- Freisetzungsverordnung (FrSV) 10. Sept. 2008
- Kantonale Strategie zum Umgang mit invasiven Pflanzenarten 20. Dez. 2011



Ailanthus altissima - Götterbaum



Rubus armeniacus - Armenische Brombeere

Ziele der Kartierung

- Aktuelles Vorkommen ausgewählter Neophytenarten
 - Schwerpunkt-mässige Verbreitung
 - Handlungsbedarf ermitteln
 - Pflegmassnahmen überprüfen
- ➔ Pflege ökologisch wertvoller Habitate

Bisherige Kartierungen

- 2006, 2009, 2013
- Alle auf [MapBS - Kanton Basel-Stadt](#) sichtbar



Prototyp

- http://www.watergisweb.ch/Neophyten_BS/

Funktionalitäten der Applikation

- Untersuchungsperimeter an Kartierer zuweisen
- Mehrere Arten gleichzeitig erfassen
- Datenaustausch via Teamshare
- Pendenzenliste

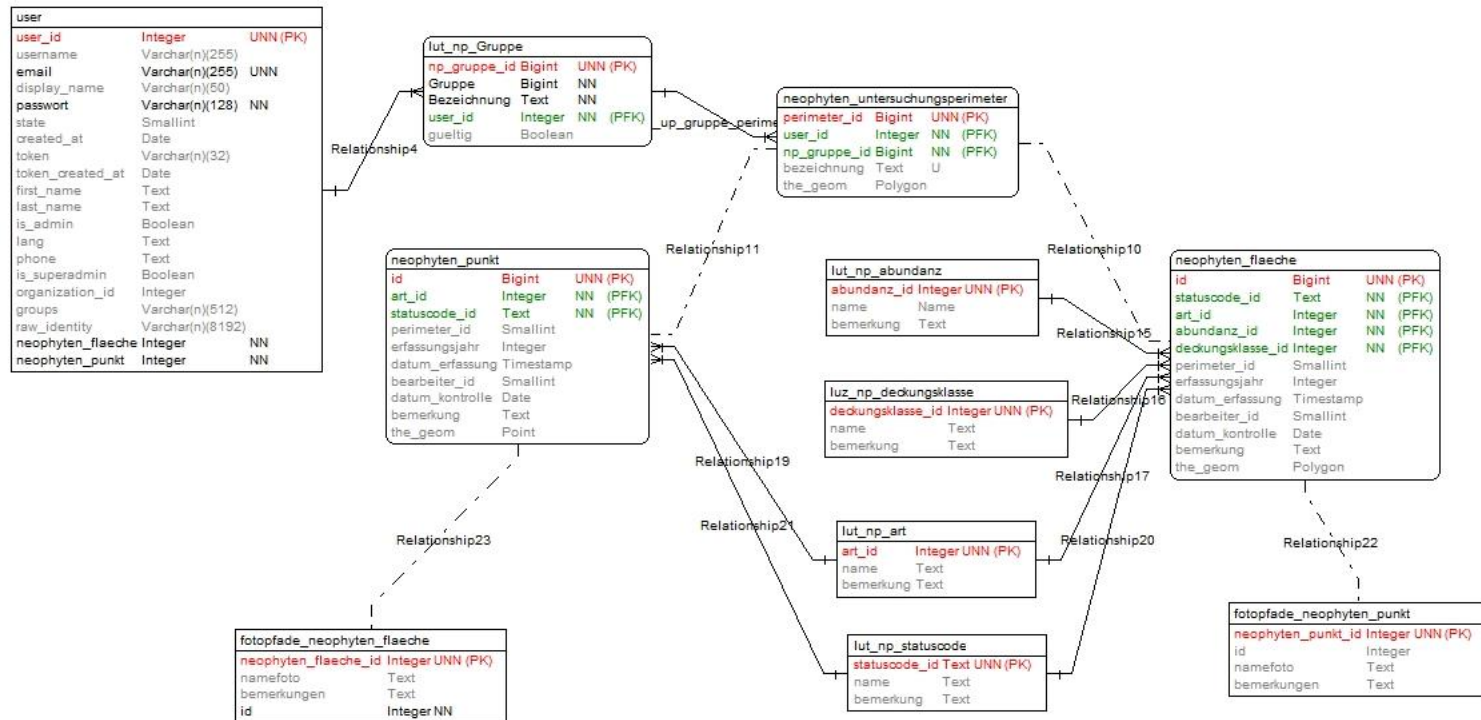
ENDE

Vielen Dank!



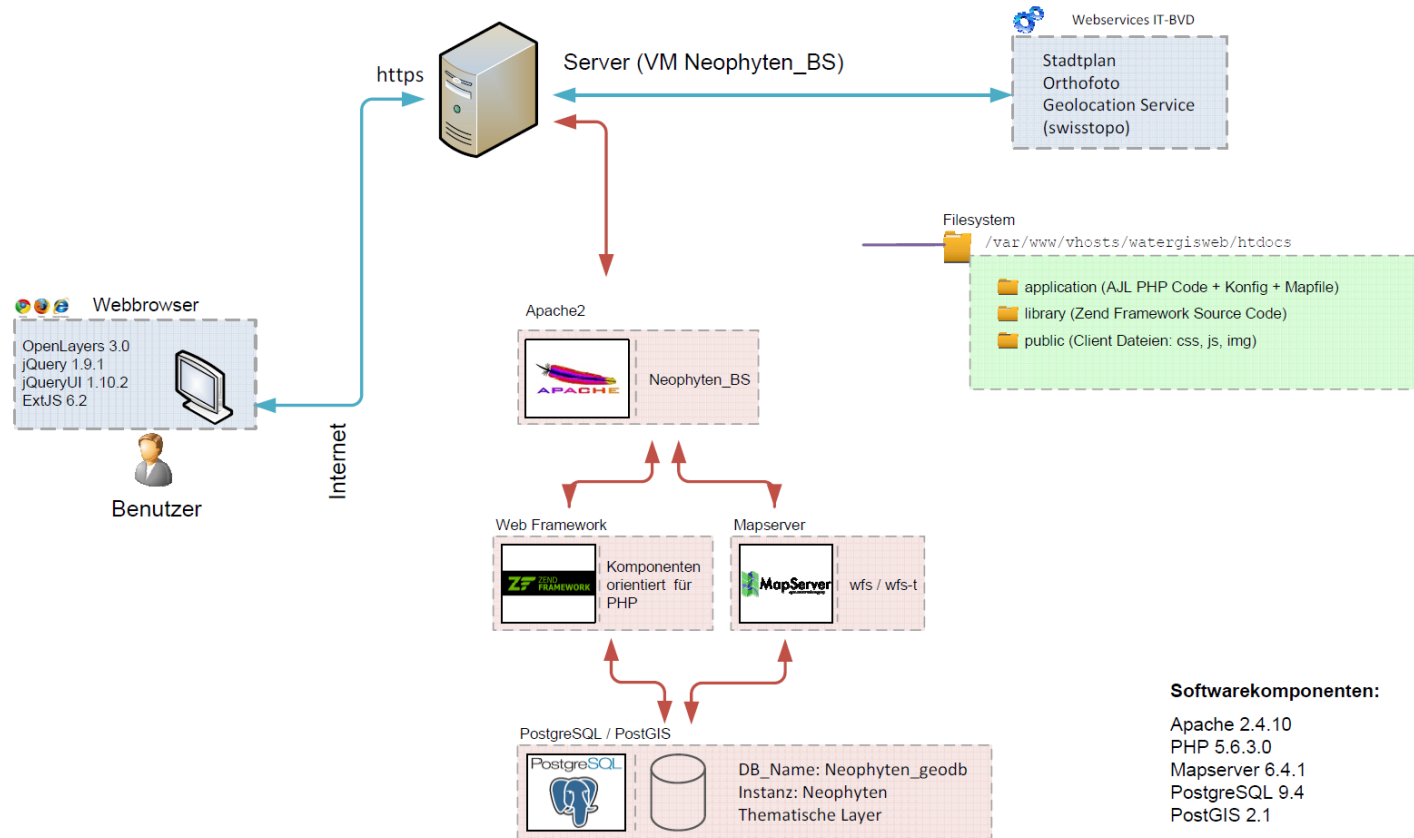
Datenmodell

[1,1]



Systemarchitektur

Systemskizze Neophyten-Applikation WebGIS Applikation zur Datenerfassung



Zu kartierende Arten (vorläufig)

Art	Codierung	Fläche	Punkt	Deckungsklasse	Abundanz
<i>Ailanthus altissima</i>	Aal	X	X		X
<i>Ambrosia artemisiifolia</i>	Aar	X		X	
<i>Buddleija davidii</i>	Bda	X	X		X
<i>Bunias orientalis</i>	Bor	X		X	
<i>Conyza canadensis</i>	Cca	X		X	
<i>Erigeron annuus</i>	Ean	X		X	
<i>Heracleum mantegazzeanum</i>	Hma	X	X		X
<i>Impatiens glandulifera</i>	Igl	X		X	
<i>Prunus laurocerasus</i>	Pla	X	X		X
<i>Reynoutria japonica</i>	Rja	X		X	
<i>Rhus typhina</i>	Rty	X	X		X
<i>Robinia pseudoacacia</i>	Rps	X	X		X
<i>Rubus armeniacus</i>	Rar	X		X	
<i>Senecio inaequidens</i>	Sin	X		X	
<i>Solidago canadensis</i>	Sca	X		X	
<i>Solidago gigantea</i>	Sgi	X		X	