



## Neubau Naturhistorisches Museum und Staatsarchiv: Abbildungsverzeichnis



Abb.1: Blick auf den Eingangsbereich vom Vogesenplatz  
© EM2N & Filippo Bolognese



Abb.2: Entenweidstrasse, Blickrichtung Vogesenplatz  
© EM2N & Filippo Bolognese



Abb. 3: Rohbau der gemeinsamen Eingangshalle mit Stahlkonstruktion der Empore (rechts) und Unterkonstruktion des Museumshops (links)  
Foto: Derek Li Wan Po, Oktober 2024



Abb.4: Zusätzliche innere Abdichtung im 5. Untergeschoss (Technik-Teilgeschoss)  
Foto: Derek Li Wan Po, Oktober 2024

Abb. 5 und Abb. 6 (unten): Vorbereitung der Montage der Wendeltreppen im Haupttreppenhaus des Naturhistorischen Museums  
Fotos: Derek Li Wan Po, Oktober 2024

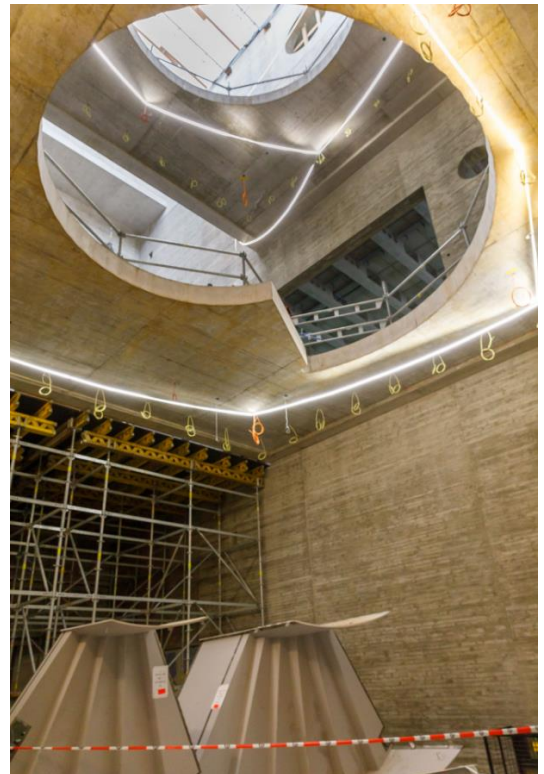


Abb. 7: Die Backsteinfassade wird gemauert  
Foto: Derek Li Wan Po, Oktober 2024

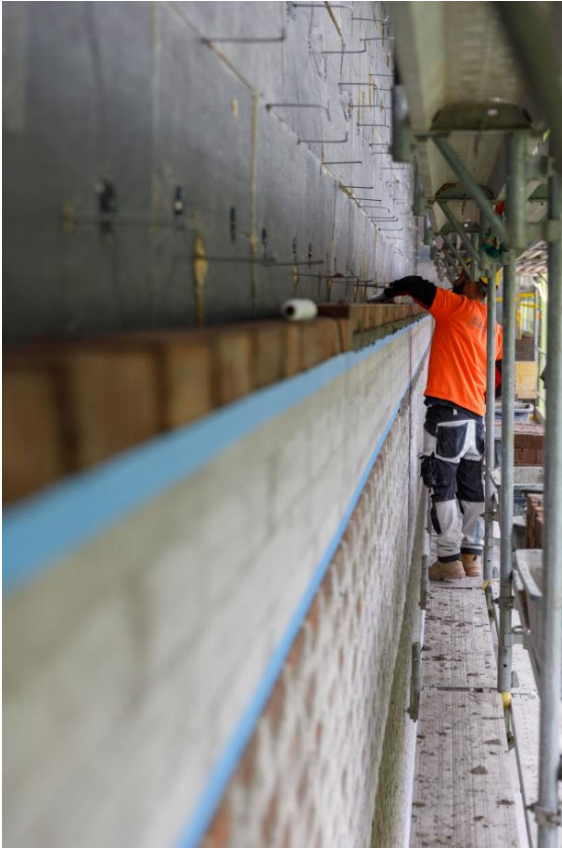


Abb. 8: Blick vom Haupttreppenhaus des Naturhistorischen Museums in die gemeinsame Eingangshalle  
Foto: Derek Li Wan Po, Oktober 2024

