

BASLERHOFSCHEUNE BETTINGEN

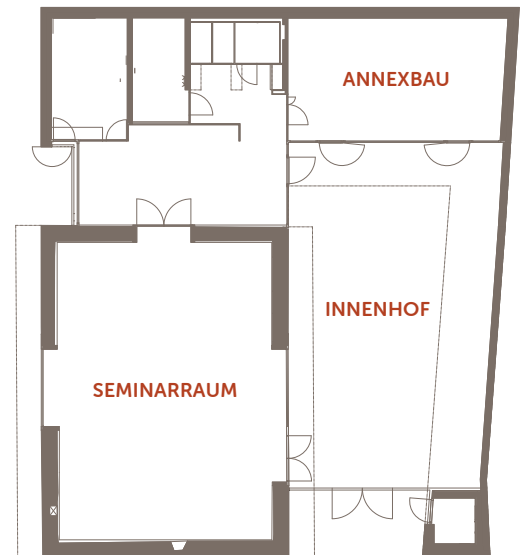
ZU MIETEN ÜBER DIE GEMEINDEVERWALTUNG

BASLERHOFSCHEUNE

Ob für Familienfeiern, Vereinszusammenkünfte, Geschäftsessen oder Tagungen... die restaurierte Baslerhofscheune mit ihrem modernen Anbau bietet Ihnen zeitgemäss ausgestattete Räumlichkeiten mit historischem Charme.

Erleben Sie eine Zeitreise in die Ursprünge der landwirtschaftlichen Siedlung von Bettingen. Das ehemalige Hofgut, zu dessen Besitz auch die Scheune gehörte, hatte einen bedeutenden Einfluss auf die Entwicklung der Dorfschaft. Erstmals erscheint in der Zeit von 1650–1665 eine Darstellung der Scheune. Der Hof mit zwei separaten Häusern, Scheune, Stallung, Garten, Hofstatt, Einfriedungsmauer – sowie ab dem 18. Jahrhundert zusätzlich mit laufendem Brunnen – bildete das herrschaftliche «Bettinger Landgut».

Nach zahlreichen Besitzer- und Nutzerwechseln ist die Baslerhofscheune seit 2013 im Besitz der Gemeinde Bettingen. Nach kompletter Sanierung und Erweiterung steht dieses Bettinger Kulturerbe ab 2016 für eine vielseitige öffentliche Nutzung zur Verfügung.



GANZES ENSEMBLE

Grosszügiger, heller und moderner Raum in der sanierten Feldscheune (ca. 100 m²) an der Brohegasse 4 in Bettingen. Der schöne Innenhof lädt ebenso zum Verweilen ein wie der moderne Annexbau (ca. 40 m²), welcher zum Gesamtensemble dazu vermietet wird.

Geeignet für Informationsveranstaltungen, Vereinstätigkeiten, Familienfeiern und Hochzeiten, Firmen- und Vereinsanlass, Konferenz und Tagungen.

ANNEXBAU

Der moderne, kleinere Raum (ca. 40 m²) eignet sich besonders für Seminare, Kurse und Workshops oder einen Apéro in kleinerem Rahmen.

INFRASTRUKTUR	GANZES ENSEMBLE	ANNEXBAU
Mobiliar (Tische, Stühle)	für 80 Personen	für 16 Personen
Teeküche (Catering ist selber zu organisieren)	✓	✓
Ton- und Lichtanlage	✓	✓
Beamer	✓	–
Big Screen Präsentationssystem (Clickshare, HDMI und USB)	–	✓
WLAN	✓	✓
Toiletten	✓	✓
Piano	✓	✓

Nähere Informationen zu den Räumlichkeiten erhalten Sie auf www.bs.ch/bettingen oder unter 061 267 00 99.



FAMILIENFEIERN TAGUNGEN VEREINSZUSAMMENKÜNFTE



LÄRMVORSCHRIFTEN

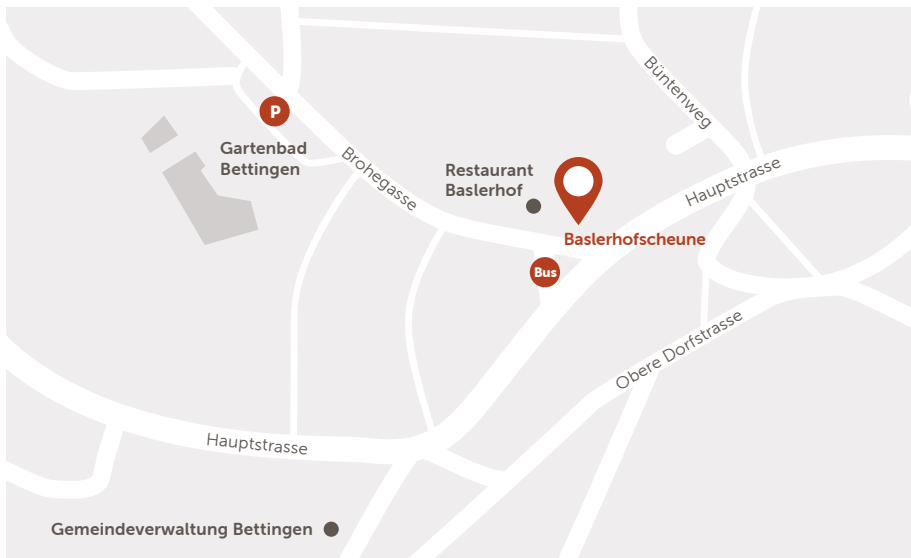
Die Scheune befindet sich mitten im Dorf und grenzt an Wohnhäuser. Damit die Nachbarinnen und Nachbarn nicht gestört werden, ist das [Merkblatt «Lärm»](#) vor einer Reservation und Nutzung zu beachten.

TARIFE UND MIETOPTIONEN

	SCHEUNE (GANZES ENSEMBLE)		REINIGUNG UND NEBENKOSTEN	NUR ANNEXBAU		REINIGUNG UND NEBENKOSTEN
	Mo-Do	Fr-So, Feiertage	pro Miete	Mo-Do	Fr-So, Feiertage	pro Miete
Einwohnerinnen und Einwohner	mietfrei	200.00	200.00	mietfrei	100.00	40.00
Auswärtige	250.00	450.00	200.00	125.00	225.00	40.00
Firmen / kantonale Fachstellen*	350.00	550.00	200.00	175.00	275.00	40.00
Bettinger Vereine	mietfrei	200.00	200.00	mietfrei	100.00	40.00

Bei 2-tägiger Benützung beträgt die Gebühr = Tagestarif plus 50% | Bei 3-tägiger Benützung beträgt die Gebühr = Tagestarif plus 75%
Bei länger dauernder Benützung legt der Gemeinderat die Gebühr fest

* Aufpreis während Messezeiten möglich – der Gemeinderat legt die Gebühr fest



KONTAKTADRESSE

Gemeindevverwaltung Bettingen
Talweg 2, 4126 Bettingen
061 267 00 99
info@bettingen.ch
www.bs.ch/bettingen

ANFAHRT

Die Bushaltestelle Bettingen Dorf liegt in unmittelbarer Nähe. Parkplätze stehen im Umkreis von 200 m zur Verfügung (Parkplatz Gartenbad und Allmend).

Gestaltung: und moritz gmbh | Fotos: foto-werk gmbh

