



Kontaktpersonen Fachstelle Lehraufsicht Basel-Stadt

Klick auf zuständige Person führt zu den Kontaktangaben

Berufsabschluss für Erwachsene	B. Jacob
Ausbildungskurse für Berufsbildner/innen	Y. Dietler
Qualifikationsverfahren	D. Vuleta
Sexuelle Integrität	N. Thoma
Sachbearbeitung	M. Argüz N. Dankwa Y. Dietler V. Huynh G. Pellegrino D. Vuleta

Berufsbezeichnung	Zuständig
A	
Abdichter/-in EFZ	A. Aeberli
Abdichtungspraktiker/-in EBA	A. Aeberli
Anlagen- und Apparatebauer/-in EFZ	M. Gsell
Anlagenführer/-in EFZ	C. Tschopp
Apparateglasbläser/-in EFZ	U. Fehr
Architekturmodellbauer/-in EFZ	U. Fehr
Assistent/-in Gesundheit und Soziales EBA	C. Tschopp
Augenoptiker/-in EFZ	U. Fehr
Automatiker/-in EFZ	M. Gsell
Automatikmonteur/-in EFZ	M. Gsell
Automobil-Assistent/-in EBA	C. Tschopp
Automobil-Fachmann/-Fachfrau EFZ	C. Tschopp
Automobil-Mechatroniker/-in EFZ	C. Tschopp
B	
Bäcker-Konditor-Confiseur EBA/ Bäckerin-Konditorin-Confiseurin EBA	N. Thoma
Baupraktiker/-in EBA	A. Aeberli
Bauwerkrenner/-in EFZ	C. Tschopp
Bekleidungsgestalter/-in EFZ	U. Fehr
Bekleidungsnäher/-in EBA	U. Fehr
Betriebsinformatiker/-in EFZ	N. Thoma
Bindetechnologe/-technologin EFZ	U. Fehr
Boden-Parkettleger/-in EFZ	C. Tschopp
Buchhändler/-in EFZ	U. Fehr
C	
Carrosserielackierer/-in EFZ	C. Tschopp
Carrossiereparateur/-in EFZ	C. Tschopp
Carrosseriespengler/-in EFZ	C. Tschopp
Chemie- und Pharmapraktiker/-in EBA	G. Lentini
Chemie- und Pharmatechnologe/-technologin EFZ	G. Lentini
Coiffeur/Coiffeuse EBA	A. Aeberli
Coiffeur/Coiffeuse EFZ	A. Aeberli
D	
Dachdecker/-in EFZ	A. Aeberli
Dachdeckerpraktiker/-in EBA	A. Aeberli
Dekorationsnäher/-in EBA	U. Fehr
Dentalassistent/-in EFZ	U. Fehr
Detailhandelsassistent/-in EBA	A. Aeberli
Detailhandelsfachfrau/-fachmann EFZ	A. Aeberli
Drogist/-in EFZ	A. Aeberli
Druckausrüster/-in EFZ	U. Fehr

[Zurück](#)



Berufsbezeichnung	Zuständig
E	
Elektroinstallateur/-in EFZ	N. Thoma
Elektroniker/-in EFZ	M. Gsell
Elektroplaner/-in EFZ	N. Thoma
Entwässerungspraktiker/-in EBA	U. Fehr
Entwässerungstechnologe/-technologin EFZ	U. Fehr
Entwickler/-in digitales Business EFZ	N. Thoma
F	
Fachmann/Fachfrau Apotheke EFZ	A. Aeberli
Fachmann/Fachfrau Bahntransport	M. Gsell
Fachmann/Fachfrau Betreuung EFZ	G. Lentini
Fachmann/Fachfrau Betriebsunterhalt EFZ	N. Thoma
Fachmann/Fachfrau Bewegungs- und Gesundheitsförderung EFZ	U. Fehr
Fachmann/Fachfrau Gesundheit EFZ	C. Tschopp
Fachmann/Fachfrau Hotellerie Hauswirtschaft EFZ	N. Thoma
Fachmann/Fachfrau Information und Dokumentation EFZ	U. Fehr
Fachmann/Fachfrau Sonnenschutz und Storentechnik EFZ	A. Aeberli
Fachmann/Fachfrau Reinigungstechnik EFZ	N. Thoma
Fachmann/Fachfrau Kundendialog EFZ	M. Gsell
Fachmann/Fachfrau Leder und Textil EFZ	U. Fehr
Fachmann/Fachfrau öffentlicher Verkehr EFZ	U. Fehr
Fachmann/Fachfrau Textilpflege EFZ	N. Thoma
Fahrradmechaniker/-in EFZ	M. Gsell
Fahrzeugschlosser/-in EFZ	C. Tschopp
Fleischfachassistent/-in EBA	N. Thoma
Fleischfachmann/-fachfrau EFZ	N. Thoma
Florist/-in EBA	A. Aeberli
Florist/-in EFZ	A. Aeberli
Forstwart/-in EFZ	G. Lentini
Fotograf/-in EFZ	U. Fehr
G	
Gärtner/-in EBA	G. Lentini
Gärtner/-in EFZ	G. Lentini
Gebäudereiniger/-in EFZ	N. Thoma
Gebäudereiniger/-in EBA	N. Thoma
Gebäudeinformatiker/-in EFZ	N. Thoma
Gebäudetechnikplaner/-in EFZ	A. Aeberli
Geomatiker/-in EFZ	U. Fehr
Gerüstbauer/-in EFZ	A. Aeberli
Gerüstbaupraktiker/-in EBA	A. Aeberli
Gestalter/-in Werbetechnik EFZ	U. Fehr
Gipser-Trockenbauer EFZ / Gipserin-Trockenbauerin EFZ	A. Aeberli
Gipserpraktiker/-in EBA	A. Aeberli
Glaser/-in EFZ	G. Lentini
Gleisbauer/-in EFZ	A. Aeberli
Gleisbaupraktiker/-in EBA	A. Aeberli
Goldschmied/-in EFZ	U. Fehr
Grafiker/-in EFZ	U. Fehr
Graveur/-in EFZ	U. Fehr
H	
Hauswirtschaftspraktiker/-in EBA	N. Thoma
Heizungsinstallateur/-in EFZ	A. Aeberli
Heizungspraktiker/-in EBA	A. Aeberli
Holzbearbeiter/-in EBA	C. Tschopp

[Zurück](#)



Berufsbezeichnung	Zuständig
H	
Hörsystemakustiker/-in EFZ	U. Fehr
Hotelfachmann/-fachfrau EFZ	N. Thoma
Hotel-Kommunikationsfachmann/-fachfrau EFZ	N. Thoma
Hotellerieangestellte/-r EBA	N. Thoma
I / J	
ICT-Fachmann/-Fachfrau EFZ	N. Thoma
Industrie- und Unterlagsbodenbauer/-in EFZ	G. Lentini
Industrie- und Unterlagsbodenbaupraktiker/-in EBA	C. Tschopp
Informatiker/-in EFZ	N. Thoma
Interactive Media Designer/-in EFZ	U. Fehr
Isolierspengler/-in EFZ	C. Tschopp
K	
Kälte-Montagepraktiker/-in EBA	C. Tschopp
Kältesystem-Monteur/-in EFZ	C. Tschopp
Kältesystem-Planer/-in EFZ	C. Tschopp
Kaminfeger/-in EFZ	U. Fehr
Kapitänin/Kapitän der Binnenschifffahrt EFZ	M. Gsell
Kaufmann/Kauffrau EBA	M. Gsell
Kaufmann/Kauffrau EFZ (Lehrverträge)	M. Gsell
Kaufmann/Kauffrau EFZ (Praktikumsverträge)	U. Fehr
Kleinmotorrad- und Fahrradmechaniker/-in EFZ	M. Gsell
Koch/Köchin EFZ	N. Thoma
Konstrukteur/-in EFZ	M. Gsell
Korb- und Flechtwerkgestalter/-in EFZ	U. Fehr
Kosmetiker/-in EFZ	U. Fehr
Küchenangestellte/-r EBA	N. Thoma
Kunststofftechnologe/-technologin EFZ	C. Tschopp
L	
Laborant/-in EFZ	G. Lentini
Lackierassistent/-in EBA	C. Tschopp
Lebensmittelpraktiker/-in EBA	N. Thoma
Lebensmitteltechnologe/-technologin EFZ	N. Thoma
Logistiker/-in EBA	M. Gsell
Logistiker/-in EFZ	M. Gsell
Lüftungsanlagebauer/-in EFZ	A. Aeberli
Lüftungsanlagenpraktiker/-in EBA	A. Aeberli
M	
Maler/-in EFZ	A. Aeberli
Malerpraktiker/-in EBA	A. Aeberli
Maurer/-in EFZ	A. Aeberli
Mechanikpraktiker/-in EBA	M. Gsell
Mediamatiker/-in EFZ	N. Thoma
Medientechnologe/-technologin EFZ	U. Fehr
Medizinische Praxisassistentin EFZ/ Medizinischer Praxisassistent EFZ	U. Fehr
Medizinprodukttechnologe/-technologin EFZ	U. Fehr
Messerschmied/-in EFZ	U. Fehr
Metallbauer/-in EFZ	M. Gsell
Metallbaukonstrukteur/-in EFZ	M. Gsell
Metallbaupraktiker/-in EBA	M. Gsell
Montage-Elektriker/-in EFZ	N. Thoma
Montagepraktiker/-in Sonnenschutz und Storentechnik EBA	A. Aeberli
Motorradmechaniker/-in EFZ	M. Gsell
Motorgerätemechaniker/-in EFZ	G. Lentini
Multimedia-Elektroniker/-in EFZ	N. Thoma

[Zurück](#)



Berufsbezeichnung	Zuständig
N	
Nautische Fachfrau / Nautischer Fachmann EFZ	M. Gsell
Netzelektriker/-in EFZ	N. Thoma
O	
Oberflächenpraktiker/-in EBA	G. Lentini
Orthopädist/-in EFZ	U. Fehr
Orthopädienschuhmacher/-in EFZ	U. Fehr
P	
Papiertechnologe/-technologin EFZ	U. Fehr
Pflasterer/Pflasterin EFZ	A. Aeberli
Plattenleger/-in EFZ	A. Aeberli
Plattenlegerpraktiker/-in EBA	A. Aeberli
Podologe/Podologin EFZ	U. Fehr
Polydesigner/-in 3D EFZ	U. Fehr
Polygraf/-in EFZ	U. Fehr
Polymechaniker/-in EFZ	M. Gsell
Praktiker/in Hotellerie-Hauswirtschaft EBA	N. Thoma
Praktiker/-in Reinigungstechnik EBA	N. Thoma
Printmedienpraktiker/-in EBA	U. Fehr
Produktionsmechaniker/-in EFZ	M. Gsell
R	
Raumausstatter/-in EFZ	U. Fehr
Recyclist/-in EFZ	U. Fehr
Reifenpraktiker/-in EBA	C. Tschopp
Restaurantangestellte/-r EBA	N. Thoma
Restaurantfachmann/-fachfrau EFZ	N. Thoma
S	
Sanitärinstallateur/-in EFZ	A. Aeberli
Sanitärpraktiker/-in EBA	A. Aeberli
Schreiner/-in EFZ	C. Tschopp
Schreinerpraktiker/-in EBA	C. Tschopp
Schuhmacher/-in EFZ	U. Fehr
Schuhreparateur/-in EBA	U. Fehr
Spengler/-in EFZ	A. Aeberli
Spenglerpraktiker/-in EBA	A. Aeberli
Steinmetz/-in EFZ	U. Fehr
Steinsetzer/-in EBA	U. Fehr
Storenmonteur/-in EFZ	A. Aeberli
Storenmontagepraktiker/-in EBA	A. Aeberli
Solarinstallateur/-in EFZ	A. Aeberli
Solarinstallateur/-in EBA	A. Aeberli
Strassenbauer/-in EFZ	A. Aeberli
Strassenbaupraktiker/-in EBA	A. Aeberli
Strassentransportfachmann/-fachfrau EFZ	C. Tschopp
Strassentransportpraktiker/-in EBA	C. Tschopp
Systemgastronomiefachmann/-fachfrau EFZ	N. Thoma
T	
Theatermaler/-in EFZ	U. Fehr
Tiermedizinische Praxisassistentin EFZ / Tiermedizinischer Praxisassistent EFZ	N. Thoma
Tierpfleger/-in EFZ	N. Thoma
U	
Uhrmacher/-in EFZ	G. Lentini
Unterhaltspraktiker/-in EBA	N. Thoma

[Zurück](#)



Berufsbezeichnung	Zuständig
V	
Veranstaltungsfachmann/-fachfrau EFZ	U. Fehr
Vergolder-Einrahmer EFZ / Vergolderin-Einrahmerin EFZ	U. Fehr
Z	
Zahntechniker/-in EFZ	U. Fehr
Zeichner/-in EFZ	A. Aeberli
Zimmermann/Zimmerin EFZ	C. Tschopp

[Zurück](#)

Telefonische Erreichbarkeit unserer Zentrale 061 267 88 29:

Montag	9:00 - 12:00 Uhr / 14:00 - 16:00 Uhr
Dienstag	9:00 - 12:00 Uhr / 14:00 - 16:00 Uhr
Mittwoch	9:00 - 12:00 Uhr / 14:00 - 16:00 Uhr
Donnerstag	geschlossen
Freitag	9:00 - 12:00 Uhr / 14:00 - 16:00 Uhr

Persönliche Termine nach Vereinbarung.

Während der Schulferien sind wir vormittags von 9:00 – 12.00 Uhr telefonisch erreichbar.



Kontaktpersonen Fachstelle Lehraufsicht Basel-Stadt



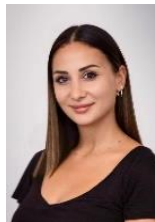
Anja Aeberli
Berufsinspektorin
+41 61 267 88 11
anja.aeberli@bs.ch



Markus Gsell
Berufsinspektor
+41 61 267 88 35
markus.gsell@bs.ch



Nicole Thoma
Berufsinspektorin
+41 61 267 88 49
nicole.thoma@bs.ch



Melike Argüz
Sachbearbeiterin
+41 61 267 87 77
melike.arguez@bs.ch



Vanessa Huynh
Sachbearbeiterin
+41 61 267 00 37
vanessa.huynh@bs.ch



Christoph Tschopp
Berufsinspektor
+41 61 267 89 59
christoph.tschopp@bs.ch



Nadine Dankwa
Sachbearbeiterin
+41 61 267 80 85
nadine.dankwa@bs.ch



Bianca Jacob
Berufsinspektorin
+41 61 267 88 48
bianca.jacob@bs.ch



Dragica Vuleta
Sachbearbeiterin
+41 61 267 88 27
dragica.vuleta@bs.ch



Yvonne Dietler
Sachbearbeiterin
+41 61 267 88 28
yvonne.dietler@bs.ch



Gaetano Lentini
Berufsinspektor
+41 61 267 88 40
gaetano.lentini@bs.ch



Ursula Fehr
Berufsinspektorin
+41 61 267 88 65
ursula.fehr@bs.ch



Gabi Pellegrino
Sachbearbeiterin
+41 61 267 88 93
gabriele.pellegrino@bs.ch