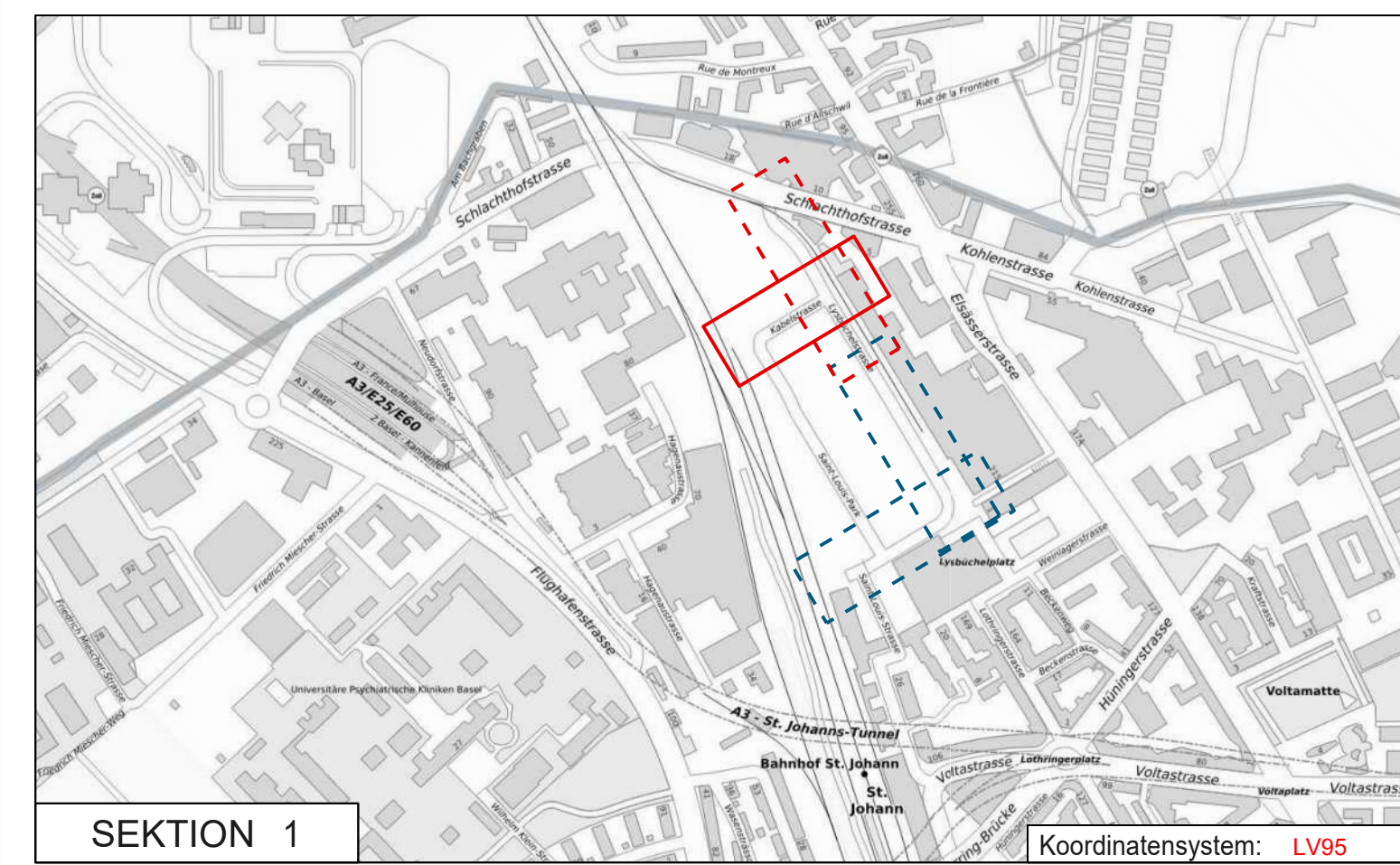


LEGENDE

Markierungen	Signale	Wegweiser
IST-Zustand	IST-Zustand	IST-Zustand
Zu Entfernendes	Zu Entfernendes	Zu Entfernendes
Projektiertes	Projektiertes	Projektiertes
Projektiertes (Anschluss Projekte) *	Projektiertes (Anschluss Projekte) *	Projektiertes
Mobiliar (nicht beschriftet)		
ÖB - Mast (Kandelaber)		Projektperimeter

* nur orientierender Inhalt und nicht Bestandteil der Planaufgabe!

INDEX	Bemerkungen Änderungen
A	Div. Anpassungen
B	
C	
D	



Dazugehörige Pläne: - Plan Nr. 704290-07 Signalisation und Markierung

Bau- und Verkehrsdepartement des Kantons Basel-Stadt
Tiefbauamt
 ► Infrastruktur

LYSBÜCHEL-/ KABELSTRASSE

Teil Nord

Oberflächenneugestaltung

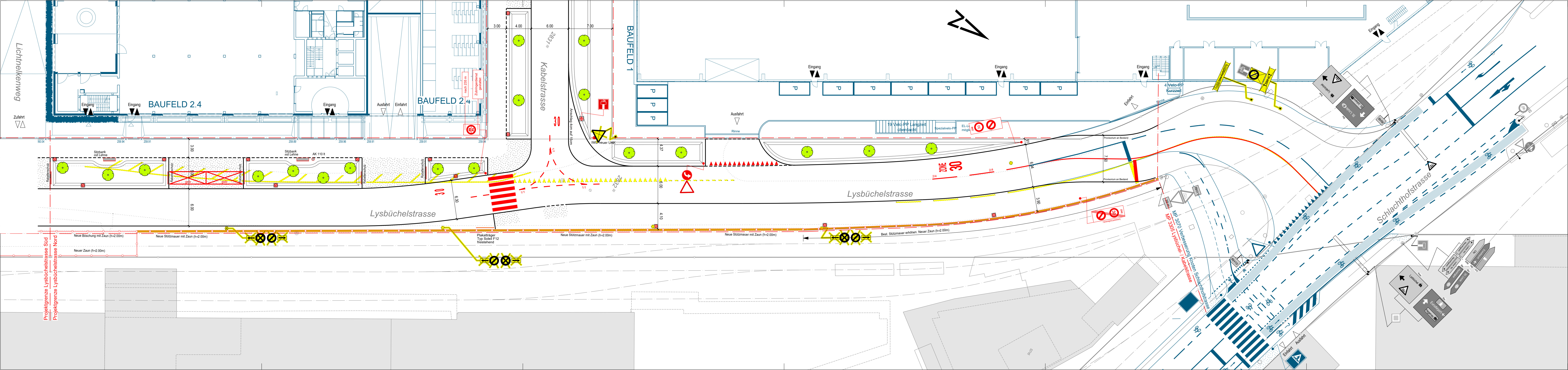
Bauprojekt Signalisation und Markierung

Projektverfasser **J AUSLIN STEBLER** personalized engineering

J AUSLIN STEBLER AG
4132 Muttenz
Gartenstrasse 15
Telefon +41 61 467 67 67
www.jauslinstebler.ch

INDEX	PROJEKTLEITUNG TIEFBAUAMT BASEL-STADT			
	MP	Gez.	Geprüft PL ext.	Geprüft PL int. (TBA-I)
A	3305	Ali Shamkhani 061 267 87 92	hyr	Pas Sha OI
B				
C				
D				
E				

Format: 105 x 30
 Massstab: 1 : 200
 Plan Nr.: 704290-08 A

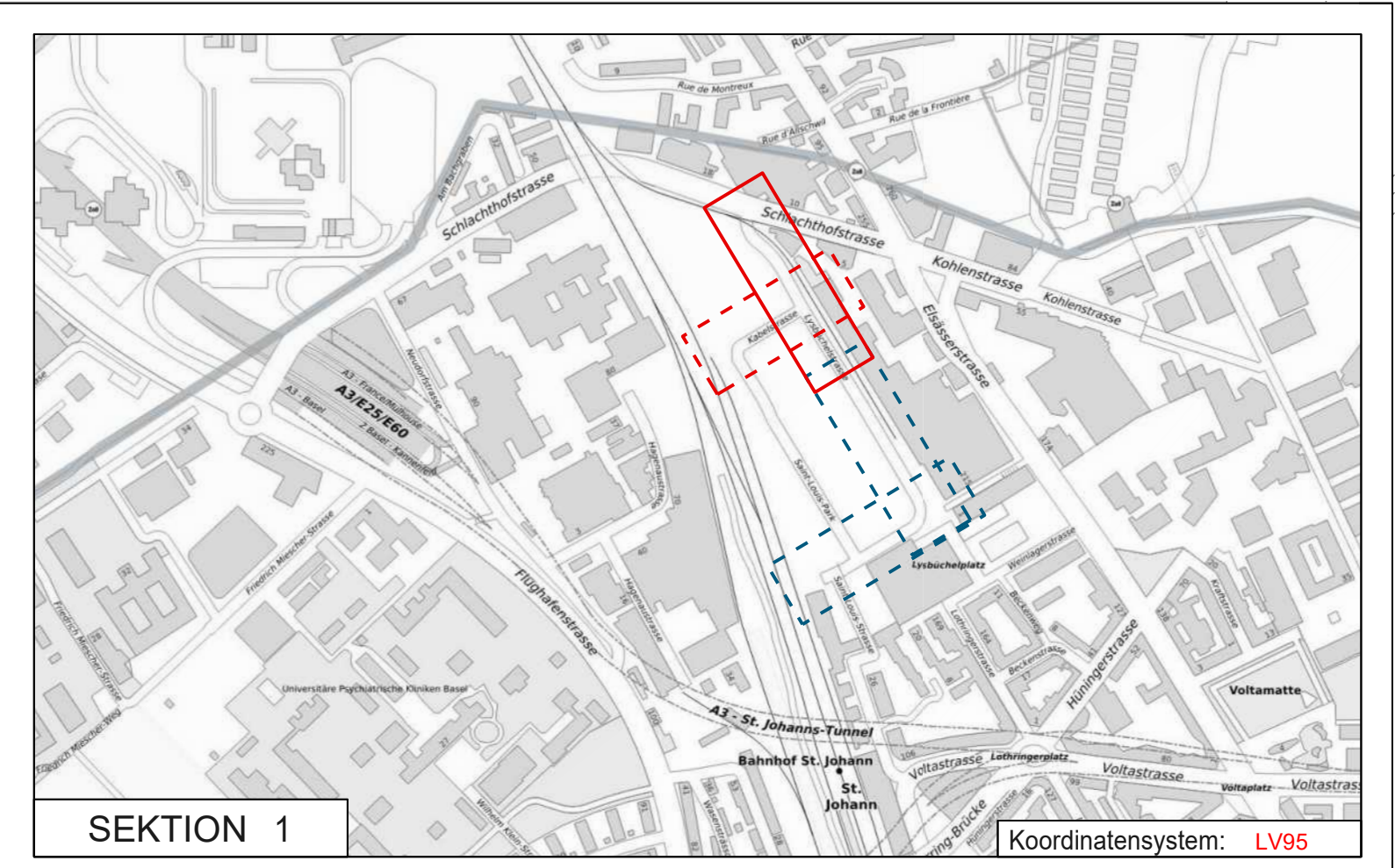


LEGENDE

Markierungen	Signale	Wegweiser
IST-Zustand	Zu Entfernendes	IST-Zustand
Zu Entfernendes	Projektiertes	Zu Entfernendes
Projektiertes	Projektiertes (Anschluss Projekte) *	Projektiertes
Projektiertes (Anschluss Projekte) *	Projektiertes (Anschluss Projekte) *	Projektiertes
Mobiliar (nicht beschriftet)		
ÖB - Mast (Kandelaber)		Projektperimeter

* nur orientierender Inhalt und nicht Bestandteil der Planauflage!

I N D E X	Bemerkungen Änderungen	
	A	Div. Anpassungen, Drittprojekt Schlachthofstrasse
	B	
	C	
	D	



Dazugehörige Pläne: - Plan Nr. 704290-08 Signalisation und Markierung

Bau- und Verkehrsdepartement des Kantons Basel-Stadt
 Tiefbauamt
 Infrastruktur

LYSBÜCHEL-/ KABELSTRASSE

Teil Nord

Oberflächenneugestaltung

Bauprojekt

Signalisation und Markierung

Projektverfasser: **J AUSLIN STEBLER** personalized engineering

J AUSLIN STEBLER AG
 4132 Muttenz
 Gartenstrasse 15
 Telefon +41 61 467 67 67
 www.jauslinstebler.ch

MP	3305	PROJEKTLEITUNG	TIEFBAUAMT BASEL-STADT	Alle Signale	061 267 87 92
Datum	05.02.2026	Gez.	hyr	Pas	Sha
A	07.04.2026	hyr	Pas	Sha	Ol
B					
C					
D					
E					

Format: 168 x 30
 Massstab: 1 : 200
 Plan Nr.: 704290-07 A