



207 AUSSTATTUNG



207.03 ZAUN UND EINFRIEDUNG

STANDARDS DER STADTGÄRTNEREI; HEFT 200 PROJEKTIERUNG UND BAU

WEITERFÜHRENDE INFORMATIONEN:

IHR ANSPRECHPARTNER:

Dominique Jeanneret
Tel: 061 267 67 25

Stadtgärtnerei Basel
Planung, Projektierung, Bau
Dufourstrasse 40/50
4001 Basel

ZÄUNE

Die Stadtgärtnerei verwendet für Einfriedungen zwei verschiedene Typen von Metallzäunen als Standard. Die Typen variieren in der Höhe sowie im Abstand zum Terrain. Somit sind sie für nahezu jede Strassenrandsituation verwendbar.

Die Zäune werden anthrazit beschichtet oder nur feuerverzinkt je nach Gestaltung auf Mass hergestellt.

REZEPT BESCHICHTUNG ANTHRAZIT

- Stahl feuerverzinkt
- Kanten leicht gebrochen
- duplexiert (nach Verzinkung alkalisch entfettet)
- gebeizt
- chromatiert nach DIN 50961
- pulverbeschichtet mit mindestens 60my
- 1M 8566 - Aussenanwendung



Abb. 207.03ba Zauntyp 100/10



Abb. 207.03b Zauntyp 57/12

207 AUSSTATTUNG

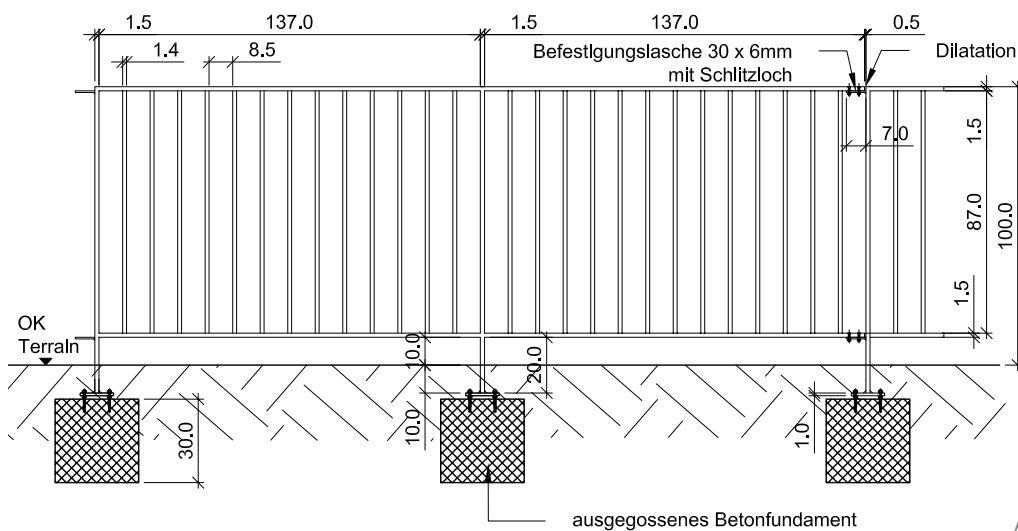


207.03 ZAUN UND EINFRIEDUNG

STANDARDS DER STADTGÄRTNEREI; HEFT 200 PROJEKTIERUNG UND BAU

ZAUNTYP 100/10

Dieser Zauntyp dient der definierten Einfriedung ganzer Grünanlagen oder Teilen davon, wie Spielplatzbereiche etc. Das Terrain soll ebenerdig unter dem Zaun durchlaufen.



Höhe ab Terrain:
100 cm

Abstand UK Zaun
zum Terrain:
mind. 10 cm

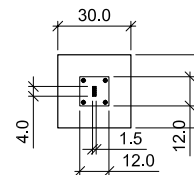
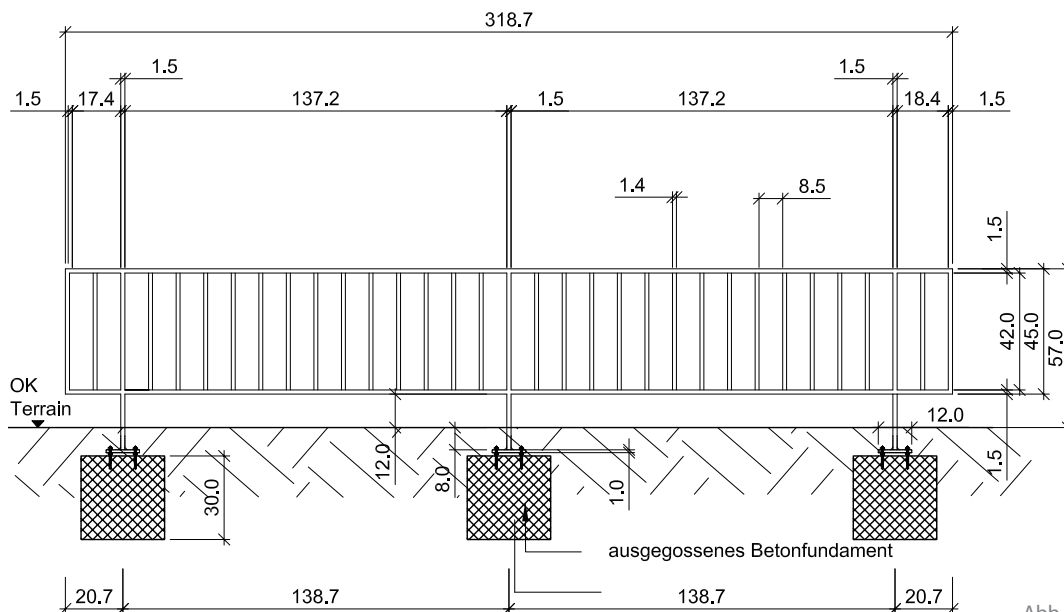


Abb. 207.03a Zauntyp 100/10

ZAUNTYP 57/12

Dieser Zauntyp wird zum Schutz empfindlicher Grünflächen verwendet. Es sollen damit Beschädigungen an Pflanzen und Boden verhindert werden, welche ohne Einzäunung von Passanten, Kindern oder vorallem durch Hunde verursacht würden. Das Terrain soll ebenerdig unter dem Zaun durchlaufen.



Höhe ab Terrain:
57 cm

Abstand UK Zaun
zum Terrain:
12 cm

Abb. 207.03b Zauntyp 57/12

