



Bau- und Verkehrsdepartement des Kantons Basel-Stadt

Unsere Strategie

Bau- und Verkehrsdepartement
des Kantons Basel-Stadt



Vorwort

Liebe Mitarbeitende

Die Erfahrungen aus den letzten Jahren im Umgang mit dem Coronavirus haben uns eindrücklich gezeigt, dass wir in der Lage sein müssen, rasch auf Veränderungen zu reagieren. Der Klimawandel erfordert ebenfalls, dass wir unsere Herangehensweise laufend hinterfragen, mit neuen Entwicklungen Schritt halten und neue Wege gehen.

Damit wir bei all diesen Herausforderungen einen klaren und gemeinsamen Kurs einschlagen, haben wir in der Geschäftsleitung eine Strategie erarbeitet, die uns im Arbeitsalltag als Kompass dienen soll. Sie gibt die strategische Richtung unseres Departements vor und verankert die gemeinsam mit den Führungskräften definierten Werte. Diese sechs Werte stellen die Grundlage der internen und externen Zusammenarbeit dar. Wenn wir uns in unserer täglichen Arbeit an diesen Werten orientieren, werden sie auch für die Bevölkerung sicht- und spürbar.

Ich freue mich auf die weitere Zusammenarbeit mit Ihnen allen und bin überzeugt, dass wir gemeinsam die vielen grösseren und kleineren Herausforderungen meistern können.



Esther Keller,
Vorsteherin Bau-
und Verkehrs-
departement
Kanton Basel-Stadt

Leitbild BVD

Auftrag

Planen. Bauen. Bewirtschaften. Erhalten.

Das Bau- und Verkehrsdepartement (BVD) ist verantwortlich für die kantonale Raumplanung und den Städtebau sowie den Bau und Unterhalt der kantons-eigenen Bauten und der Infrastruktur im öffentlichen Raum wie Strassen, Plätze, Gewässer und Grünflächen. Das Departement ist zuständig für die Mobilität und die Erreichbarkeit von Basel-Stadt, bewilligt und kontrolliert Bauten und Gastronomie-Betriebe, führt das Grundbuch und verantwortet das kantonale Beschaffungswesen, die kantonale Denkmalpflege, die kantonale Geoinformation, den Natur- und Landschaftsschutz und das Bestattungswesen.

Vision

Wir gestalten Basel-Stadt nachhaltig, lebens- und lebenswert. Der Kanton Basel-Stadt ist ein attraktiver Lebens- und Wirtschaftsraum, geprägt durch eine zukunftsgerichtete Entwicklung von Quartieren und Arealen, eine vielseitige Nutzung und Gestaltung sowie zeitgemässe und sorgfältige Bewirtschaftung des öffentlichen Raums, stadtgerechte Mobilität, nachhaltige Denkweise, eine hohe Biodiversität und die Pflege des baulichen Erbes.

Werte

Die nachfolgenden Werte wurden von der Geschäftsleitung des BVD und unter Mitwirkung des Kaders (Teilnehmende der Herbstseminare 2022) entwickelt.

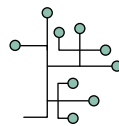
- **Engagiert**
- **Zukunftsorientiert**
- **Mutig**
- **Verantwortungsfreudig**
- **Respektvoll**
- **Gemeinsam**

Wir handeln und verhalten uns nach innen und ausser nach unseren festgelegten Werten und schaffen damit Vertrauen, tragen zu mehr Wohlbefinden und Lebensqualität bei und begegnen gemeinsam selbstbewusst den Herausforderungen der Zukunft.

Strategische Ziele BVD

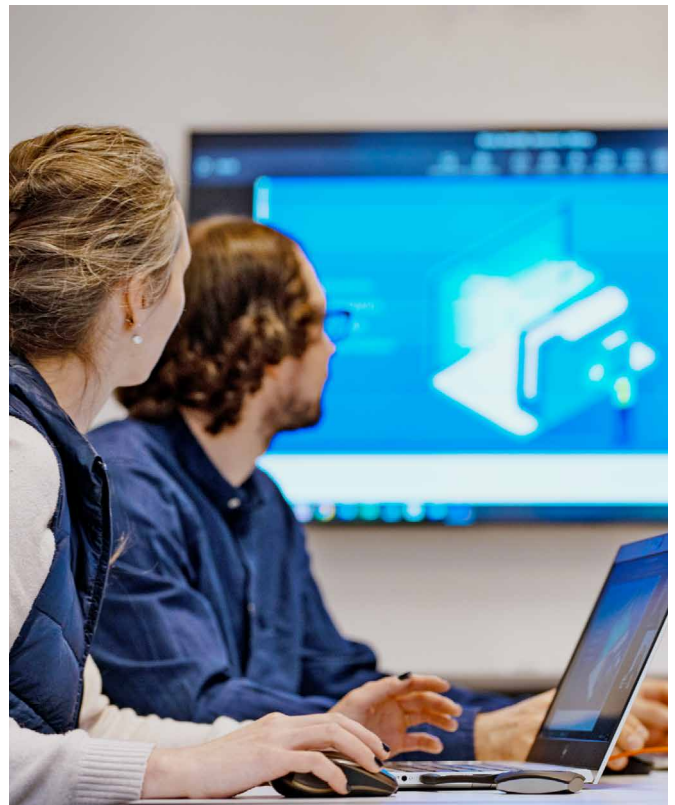
Aus dem Legislaturplan 2021–2025 des Regierungsrates ergeben sich für das Bau- und Verkehrsdepartement sieben übergeordnete, dienststellenübergreifende strategische Ziele, die von der Geschäftsleitung des BVD am 2. Juni 2022 verabschiedet wurden. Die Ziele wurden analog dem Legislaturplan nach den strategischen Schwerpunkten Digitalisierung und Klimaschutz sowie den für das BVD relevanten Legislaturzielen gegliedert. Bei der Erarbeitung wurde darauf geachtet, dass bereits bei den Zielen eine Priorisierung stattfand, d.h. nicht zu viele Ziele, keine Verzettelung und nicht zu viel auf einmal, sondern v.a. auf Defizite bzw. den Handlungsbedarf fokussiert. Eine Konkretisierung der Ziele erfolgt in der Formulierung von Umsetzungsplänen bzw. in den Teilstrategien der Dienststellen.

Digitalisierung vorantreiben



Das BVD nutzt in seinen Aufgabenbereichen die Möglichkeiten der Digitalisierung für einen effizienten, an den Bedürfnissen der Bevölkerung und Wirtschaft ausgerichteten Service public sowie für eine nachhaltige Entwicklung im Sinne einer Smart City.

- **Digitalisierungsfelder:** Das BVD treibt die Digitalisierung im Bereich der Grundversorgungs- und Infrastrukturleistungen aktiv voran und baut für Bewilligungs- und Meldeverfahren auf kantonal bereitgestellte E-Government-Services auf.
- **Digitale Technologien:** Das BVD stellt digitale Arbeitsinstrumente zur Verfügung und setzt dort digitale Technologien ein, wo Aufgaben optimal unterstützt werden und Mehrwert generiert wird.
- **Digitale Kompetenzen:** Das BVD befähigt seine Mitarbeitenden, Probleme und Aufgaben mit Hilfe von digitalen Verfahren und Technologien zu lösen und deren Potential beim Service public, bei der Zusammenarbeit sowie bei der Führung auszuschöpfen.





Klimaschutz und Klimaanpassung intensivieren, mit natürlichen Ressourcen nachhaltig umgehen

Das BVD bringt den Klimaschutz wirksam voran, setzt gezielt Massnahmen zur Klimaanpassung um und sichert die Lebensqualität langfristig.

- **Nachhaltigkeitskultur:** Wir setzen uns in unserer gesamten Arbeitsweise für eine Nachhaltigkeitskultur ein, welche die soziale und wirtschaftliche Nachhaltigkeit umfasst und der ökologischen Komponente sehr hohe Priorität einräumt.
- **Ressourcen schonen:** Wir orientieren uns bei der Erfüllung unserer Aufgaben an den Zielsetzungen der Nachhaltigkeit und schonen Ressourcen, indem wir das Bauen im Sinne der Kreislaufwirtschaft fördern, Weiterbauen und Umbauen vermehrt als Alternative zum Neubau begreifen sowie die Mobilität stadtverträglich und umweltfreundlich weiterentwickeln.

- **Stadtklimakonzept:** Wir arbeiten nach den Grundsätzen einer klimaangepassten Siedlungsentwicklung und tragen mit unseren Projekten dazu bei, städtische Hitzeinseln zu minimieren.
- **CO₂-Ausstoss:** Wir arbeiten kontinuierlich darauf hin, den CO₂-Ausstoss weiter zu reduzieren.
- **Biodiversität:** Wir setzen uns in unseren Projekten und im Rahmen der Zertifizierung als Grünstadt Schweiz aktiv für die Biodiversität in Basel ein.



Standortattraktivität langfristig sichern

- **Arbeiten:** Das BVD stärkt den Wirtschaftsstandort und setzt optimale Rahmenbedingungen, damit insbesondere auf Transformationsarealen neue Wirtschaftsflächen entstehen können.
- **Wohnraumangebot:** Das BVD unterstützt die Weiterentwicklung eines vielfältigen Wohnraumangebots mit attraktivem Wohnumfeld zur Identitätsbildung in den Quartieren.
- **Erreichbarkeit:** Das BVD baut die Infrastrukturen zukunftsorientiert weiter und stellt die gute Erreichbarkeit sowie eine Stadt der kurzen Wege sicher.
- **Baukultur:** Das BVD setzt sich für eine hohe Baukultur ein, die langfristig die spezifische Identität Basels unterstützt und die Standortattraktivität sichert.





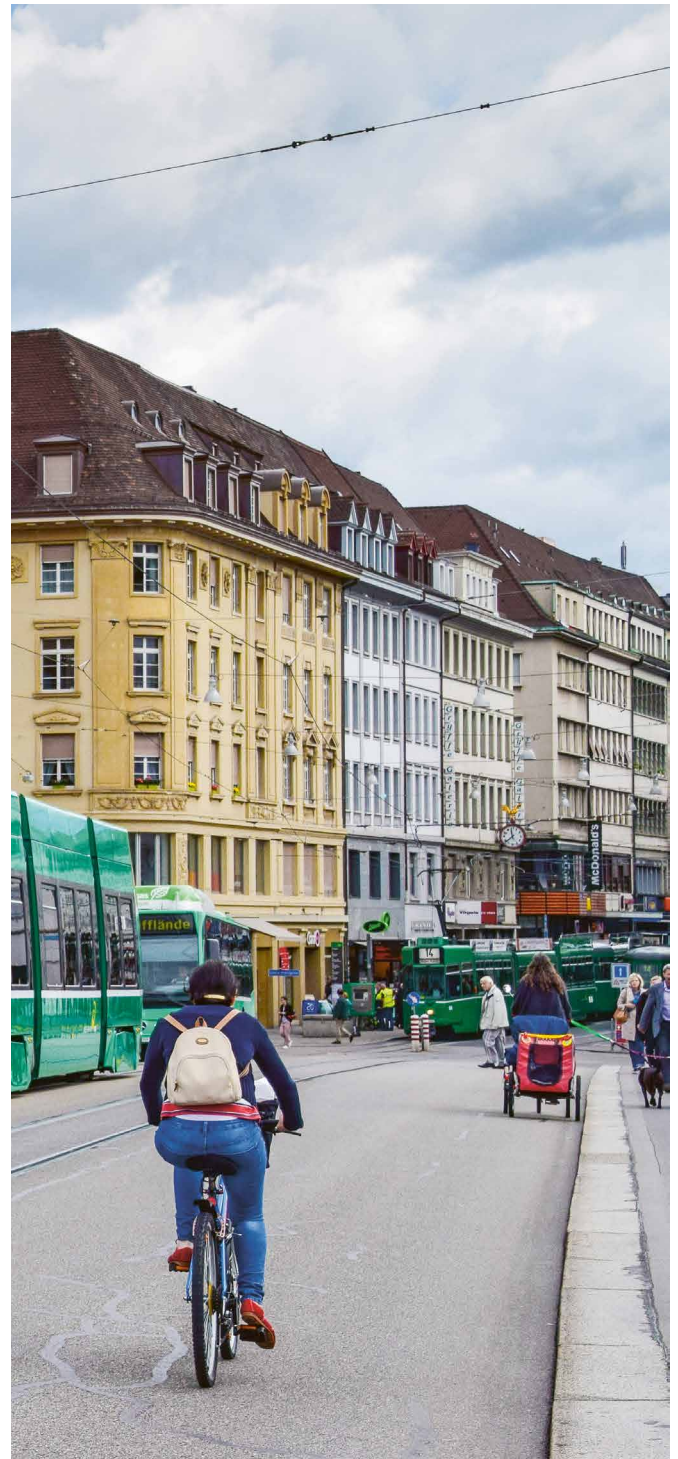
Partnerschaftlich zusammenarbeiten

- **Partnerschaftliche Zusammenarbeit:** Wir arbeiten regional, national und grenzüberschreitend zusammen und verstärken die Zusammenarbeit in der Raum-, Verkehrs- und Siedlungsplanung im Dreiland für eine optimale städtebauliche Entwicklung.



Städtischen Raum gemeinsam nutzen

- **Entwicklung Aufenthaltsqualität:** Das BVD treibt die Entwicklung von öffentlichen, allen zugänglichen Frei- und Lebensräumen in der erforderlichen Quantität und von hoher Qualität voran, unter Beachtung einer ansprechenden Vielfalt.
- **Aufwertung:** Das BVD setzt sich dafür ein, das knappe Gut öffentlicher Raum zu Gunsten von mehr Aufenthaltsqualität und Stadtgrün zu entwickeln und hierfür den Flächenbedarf des Verkehrs zu reduzieren. Dabei werden systemrelevante öffentliche Aufgaben entsprechend berücksichtigt (Erschließung, Rettung, Ver-/Entsorgung, Unterhalt).
- **Mehrfachnutzung:** Das BVD stellt eine vielseitige und flexible Nutzung des öffentlichen Raums sicher. Dazu werden Städtebau und Infrastruktur zusammen geplant und gestaltet. Es werden öffentliche Räume mit einer Multicodierung¹ angestrebt, die nicht primär grau, sondern vermehrt grün und blau sind.



¹ Multicodierung: Kombinierte Nutzungen und Gestaltung des Freiraums bzw. mehrfachgenutzte/mehrdimensionale Freiräume. Multicodierungsstrategien werden dort an Bedeutung gewinnen, wo aufgrund von Flächenkonkurrenzen und knappen Mitteln eine räumliche Trennung nicht möglich oder auch im Sinne einer urbanen Verdichtung nicht gewünscht ist.



Modernen, kundenorientierten Service public anbieten



- **Kundenorientierung:** Wir überprüfen und entwickeln unsere Aufgaben und Prozesse aus Kundensicht weiter und optimieren deren Erbringung bzw. Abwicklung.
- **Kundenzufriedenheit:** Wir erkennen und nutzen den vorhandenen Handlungs- und Entscheidungsspielraum zu Gunsten unserer Kundinnen und Kunden.
- **Transparenz und Nachvollziehbarkeit:** Wir handeln transparent und nachvollziehbar und kommunizieren und erklären unsere Entscheidungen sowie unser Handeln verständlich gegenüber unseren internen und externen Anspruchsgruppen.

Organisation weiterentwickeln



- **Aufbau- und Ablauforganisation:** Das BVD ist in der Linie und bei Projekten effektiv und effizient organisiert.
- **Zusammenarbeitskultur:** Wir arbeiten aktiv an der Entwicklung einer vertrauensvollen Zusammenarbeitskultur, nutzen Synergien, stimmen uns intern ab und sprechen nach aussen mit einer Stimme.
- **Attraktiver Arbeitgeber:** Das BVD präsentiert sich unter anderem mit flexiblen Arbeitszeitmodellen, interessanten Karrieremöglichkeiten, agiler Teamarbeit und mobilem Arbeiten als attraktive Arbeitgeberin und nimmt in Sachen Familienfreundlichkeit und Gleichstellung eine Vorbildfunktion ein.
- **Kompetenz Mitarbeitende:** Wir fördern und unterstützen die eigenverantwortliche Kompetenzentwicklung unserer Mitarbeitenden.



Die Geschäftsleitung des BVD dankt allen Mitarbeitenden für ihren wertvollen Einsatz.

v.l.n.r. Caroline Barthe, Emanuel Trueb, Esther Keller, Beat Aeberhard, Roger Reinauer, Luzia Wigger Stein, Simon Rolli, Alain Groff

Herausgeber

Bau- und Verkehrsdepartement
des Kantons Basel-Stadt
Münsterplatz 11, 4001 Basel

Gestaltung

CRK – A MYTY AGENCY

Bilder

Cover: © Tom Bisig
Seite 2: © Nico Schmied
Seite 4: © Elin Stich
Seite 5: © Kanton Basel-Stadt
Seite 6: © shutterstock
Seite 7: © Jérôme Depierre
Seite 8: © Véronique Achermann

Druck

Materialzentrale Kanton Basel-Stadt

Basel, 2023
www.bvd.bs.ch