

[View this email in your browser](#)

Geoinformation Basel-Stadt



September 2021

Liebe Leserin, lieber Leser

Wir freuen uns, Ihnen das aktuelle GeoInfo in einem neuen Format präsentieren zu dürfen. In Zukunft möchten wir Sie über diesen Informationskanal über Projekte, Innovationen und Weiterentwicklungen im Bereich der kantonalen Geoinformation sowie Neuerungen auf dem kantonalen Geoportal auf dem Laufenden halten.

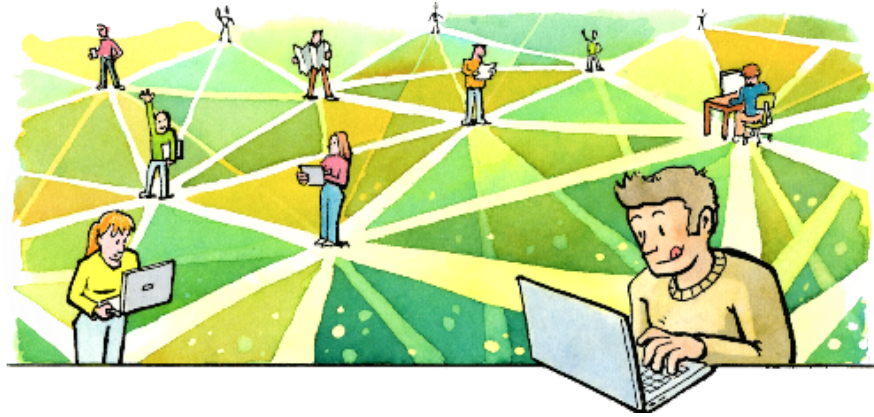
Ganz im Sinne der neuen Geoinformationsstrategie 2020+ und deren Stossrichtung, die Vernetzung gezielt zu stärken, stellen wir Ihnen in dieser und den folgenden Ausgaben das Netzwerk Geoinformation und dessen Akteure vor. Wir danken dem Statistischen Amt für seinen Beitrag zum Start dieser Serie.

Wir wünschen Ihnen gute Unterhaltung.

Ihre Fachstelle für Geoinformation

Die neue kantonale GIS-Koordination vernetzt Wissen und Akteure

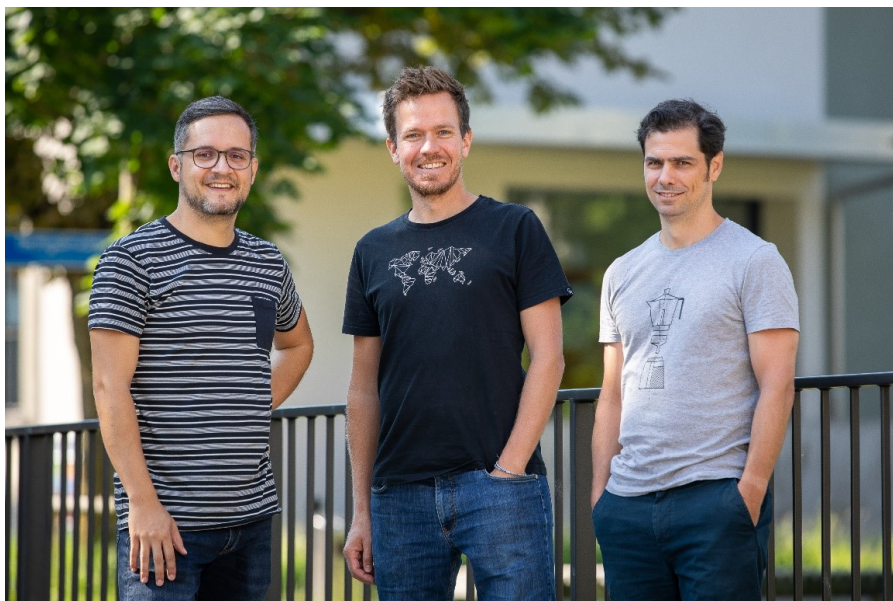
Die kantonale GIS-Koordination reagiert auf die komplexer werdenden Herausforderungen im Bereich der Geoinformation und organisiert sich neu. Damit folgt sie der Geoinformationsstrategie 2020+ und der Stossrichtung, die Vernetzung gezielt zu stärken. Dadurch können Synergien zwischen den Dienststellen effizient genutzt werden.



[Weiterlesen](#)

Geoinformationen beim Statistischen Amt des Kantons Basel-Stadt

Wir sind viele Menschen in der Geoinformation im Kanton Basel-Stadt die in verschiedenen Bereichen der kantonalen Verwaltung arbeiten. Zum Beispiel setzt im Bereich der öffentlichen Statistik ein engagiertes Team von drei Mitarbeitern GIS-Systeme und Geodaten ein um Publikationen aufzubereiten, Präsentation zu erstellen oder auch externe Anfragen zu bearbeiten. Der folgende Artikel gibt einen Einblick in die Verwendung von Geoinformation beim statistischen Amt des Kanton Basel-Stadt.



[Weiterlesen](#)

DATENSÄTZE IM FOKUS

Die asiatische Tigermücke

Die Asiatische Tigermücke ist auch in Basel-Stadt angekommen. Eine Bekämpfungspflicht besteht in den vom Kanton ausgewiesenen Bekämpfungszonen. Diese Zonen sind neu auf dem Geoportal <https://www.geo.bs.ch/tigermuecken> aufgeschaltet.

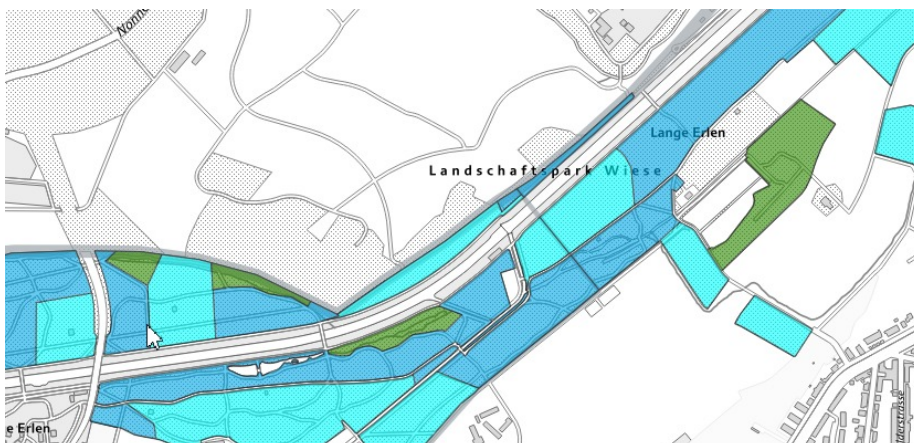


[Weiterlesen](#)

Waldfunktionen

Der Wald erfüllt viele verschiedene Leistungen. Unter anderem bietet er Erholungsraum für die Bevölkerung, trägt bei zu sauberem Trinkwasser, liefert den nachhaltigen Rohstoff Holz, stellt einen wichtigen Lebensraum und Rückzugsort für Wildtiere zur Verfügung und dient als Kohlenstoffspeicher. Der Waldentwicklungsplan (WEP) stellt sicher, dass der Wald alle an ihn gestellten Ansprüche nachhaltig erfüllen kann.

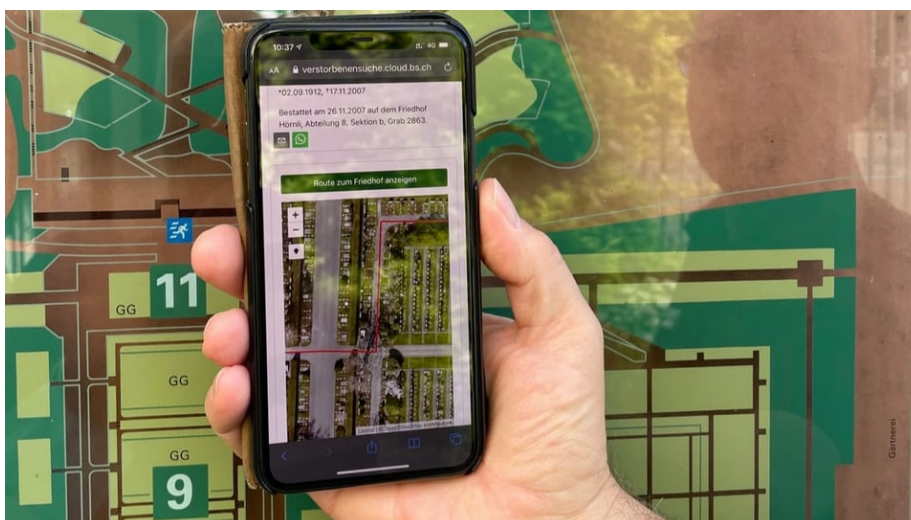
Ein Produkt der Waldentwicklungsplanung ist der Waldfunktionenplan auf dem die sogenannten Vorrangfunktionen dargestellt werden. Dieser ist seit Juli auch auf MapBS publiziert unter www.geo.bs.ch/waldfunktionen.



[Weiterlesen](#)

Verstorbenenuche

Der Friedhof Hörnli ist der grösste Friedhof der Schweiz und nur einer von fünf auf dem Kantonsgebiet von Basel-Stadt. Da kann es schon einmal schwierig werden, die richtige Grabstätte zu finden. Seit einigen Jahren gibt es deshalb ein Informationsterminal auf dem Friedhof Hörnli, an dem bis anhin jedoch nur die Sektion und Grabnummer gefunden werden konnte – nicht jedoch der Weg zur Grabstätte und auch keine Angaben zu Personen, die nicht auf dem Friedhof Hörnli bestattet sind. Die Stadtgärtnerei ist deshalb an das damalige Ressort Geodatenbanken und Betrieb der Fachstelle für Geoinformation gelangt, um eine neue und zeitgemässe Lösung entwickeln zu lassen. Entstanden ist die neue Verstorbenenuche. Die benötigten Geodaten werden von der Stadtgärtnerei eingepflegt und über Geodienste der Fachstelle für Geoinformation abgefragt. Damit auch der Weg zu einzelnen Grabstätten einfach gefunden werden kann, wird ein Routing Service von Openstreetmap verwendet. Die neue Verstorbenenuche ist unter <https://verstorbenenuche.cloud.bs.ch> zu erreichen und funktioniert mit allen aktuellen Web Browsern und Smartphones.



Bildquelle: Massimo Agostinis, SRF

Nutzerumfrage MapBS: Fazit und Massnahmen

Vom 2. März bis 6. April 2021 haben wir auf MapBS eine Nutzerumfrage durchgeführt. Ziel der Umfrage war es unsere Nutzerinnen und Nutzer besser kennenzulernen, etwas über ihre Zufriedenheit mit der Applikation zu erfahren und Inputs zu Schwachstellen zu erhalten. Wir konnten feststellen, dass wir in allen Kategorien viele sehr zufriedene Nutzerinnen und Nutzer haben. Bei 81% der Teilnehmenden hat MapBS 4 oder 5 Sterne erhalten für die Frage, ob Sie die Applikation weiterempfehlen würden.



Durchschnittliche Bewertung 4.29

Verbesserte Suche für MapBS

Kritische Rückmeldungen gab es oft in Verbindung mit der Übersichtlichkeit und dem Suchen und Auffinden von Kartenebenen. Eine erste Massnahme, um diesem Umstand entgegen zu wirken haben wir bereits gestartet und die Suche in MapBS verbessert.

[Weiterlesen](#)

NEWS AUS DER FACHSTELLE



Save the Date [GeoForum am 25.11.2021 von 13:00-16:30](#)



Grundbuch- und Vermessungsamt Kanton Basel-Stadt
Fachstelle für Geoinformation
Dufourstrasse 40/50
4052 Basel
+41 61 267 92 85

Copyright © 2021 Grundbuch- und Vermessungsamt Kanton Basel-Stadt, All rights reserved.

Want to change how you receive these emails?
You can [update your preferences](#) or [unsubscribe from this list](#).