

*plan.*  
*inklusion* **p**

# *SomPsyNet* *Mittagsweiterbildung*

10. Februar 2026



# Ablauf des heutigen Mittags

- Wer und was ist plan.inklusion
- Anlaufstelle (INBES)
- Unsere Ziele
- Kein Platz – wieso? Wie können wir unterstützen?
- Fragen?



*plan.*  
*inklusion* **p**

*Wer und was ist  
plan.inklusion?*

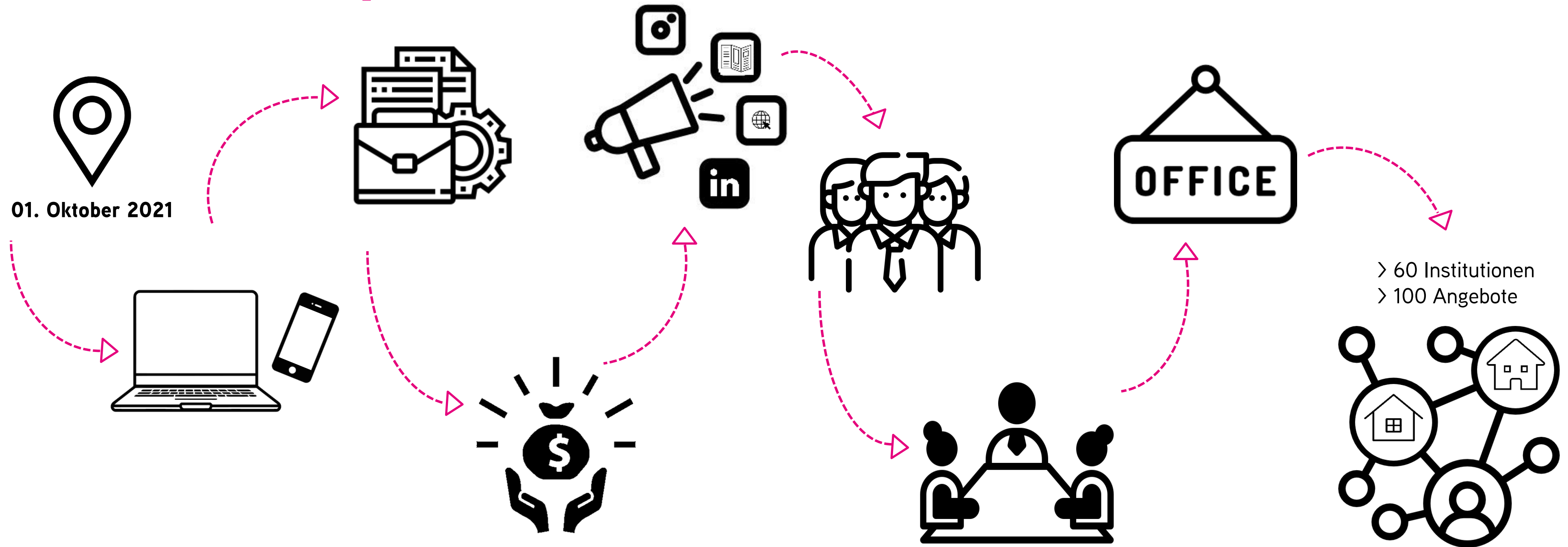




*«Stetige Entwicklung führt zu einem bunten Gesellschaftsbild, das die Individualität aller Menschen anerkennt.»* VISION

*«Versorgungslücken erkennen und schliessen sowie nachhaltige Angebote durch interinstitutionelles Denken und Handeln mit verbindlichen Kooperationsformen gestalten.»* MISSION

## Vom Pilotprojekt zur Konsolidierung





# Unsere Geschäftsbereiche

## Vernetzung & Projektmanagement

Dienstleistungen für soziale Institutionen sowie Förderung der Zusammenarbeit, Innovation und Vernetzung

## Anlaufstelle (Informations- und Beratungsstelle)

Begleitung für Menschen mit Unterstützungsbedarf auf der Suche nach einem neuen Wohn-/Arbeits-/Tagesstrukturplatz + Freizeit





plan.  
inklusion *p*

# Anlaufstelle

Für Menschen mit Unterstützungsbedarf



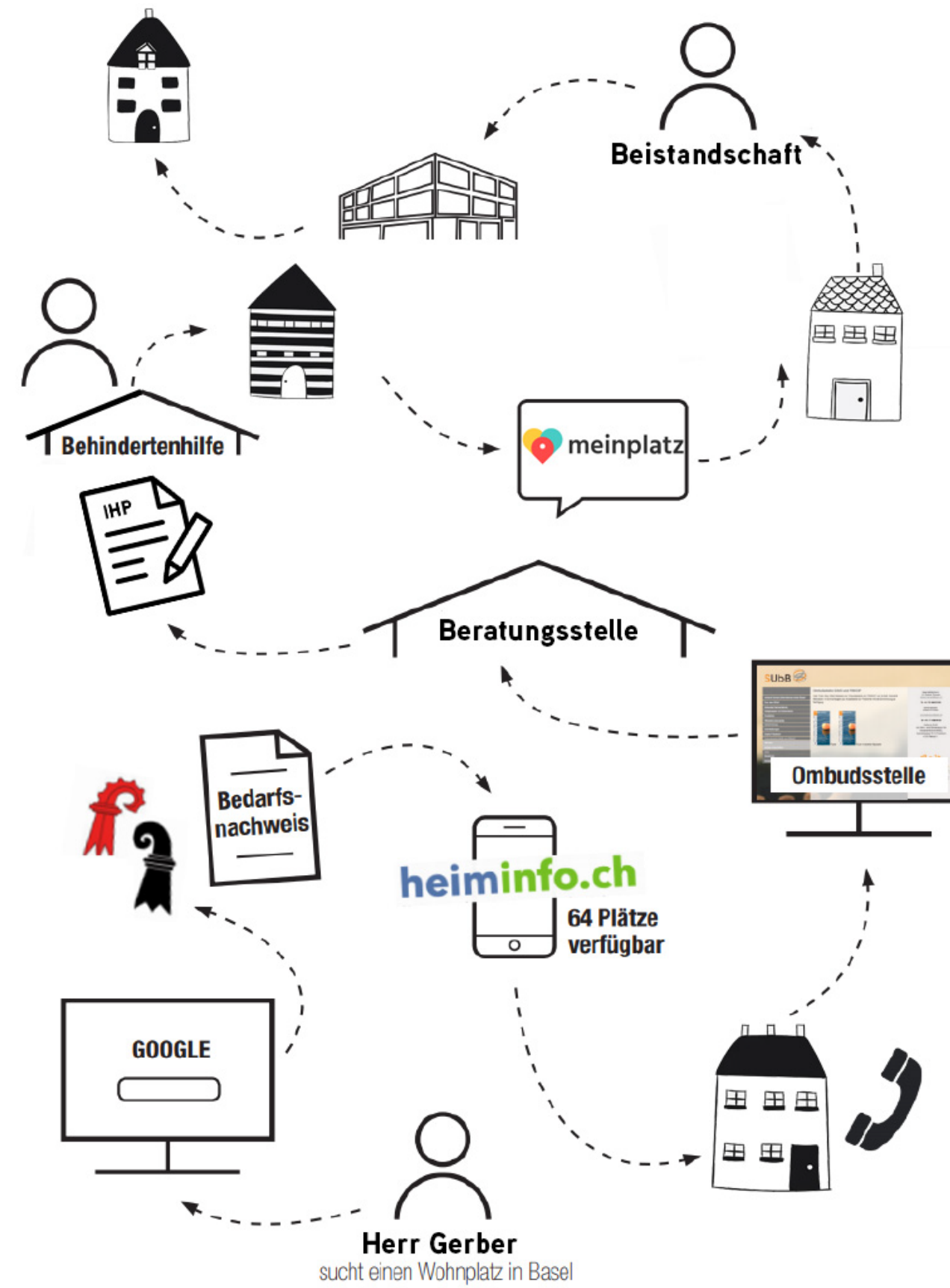


# Zielgruppe



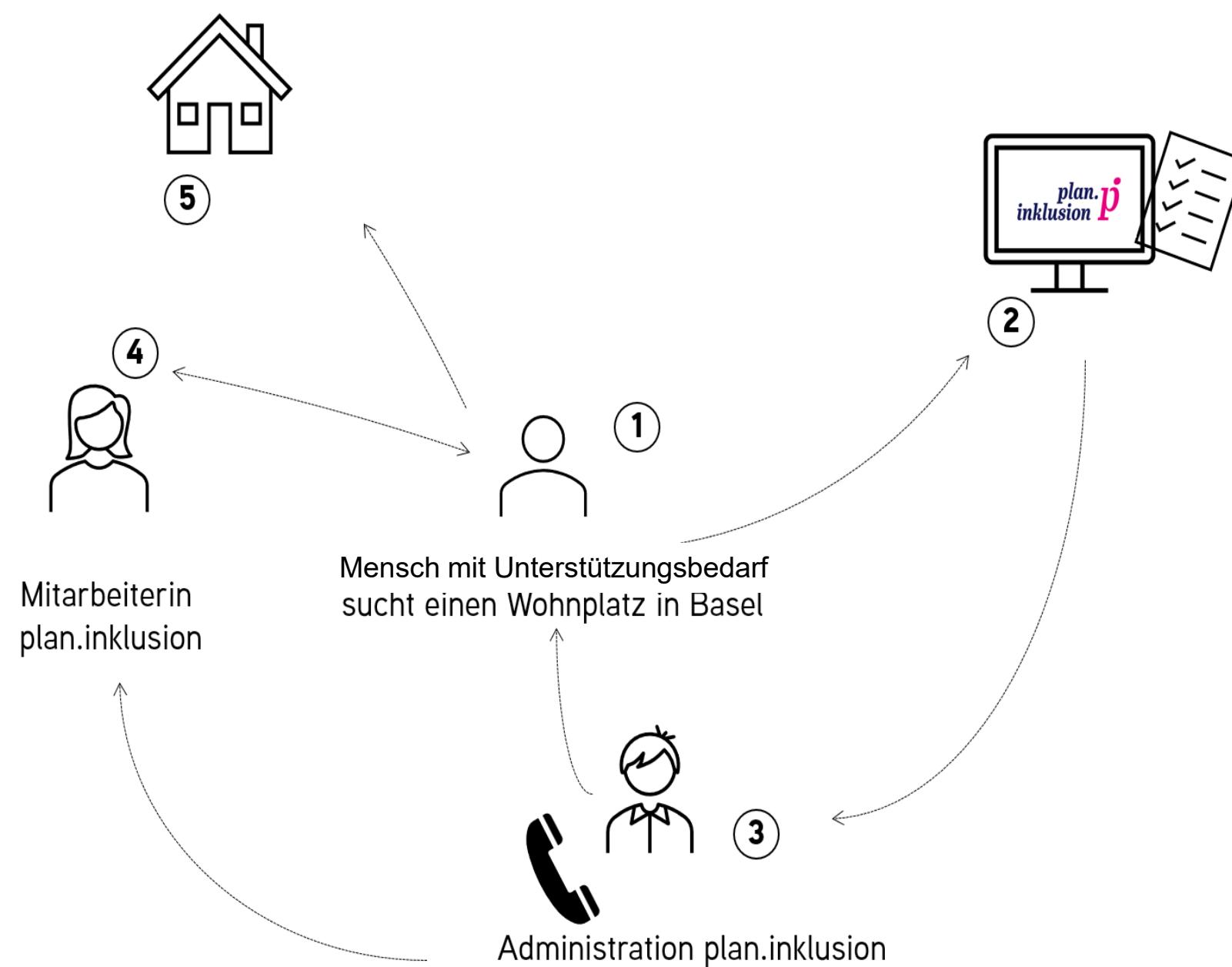
- ✓ *IV-Rente*
- ✓ *IV-Rentenprüfung (nach Massnahme)*
- ✓ *Sozialhilfe*
- ✓ *Behinderungsbedingter Unterstützungsbedarf*







# Von der Bedarfsermittlung bis zum gefundenen Angebot





## Unsere Fachpersonen



**Tobias Meier**  
Geschäftsführer



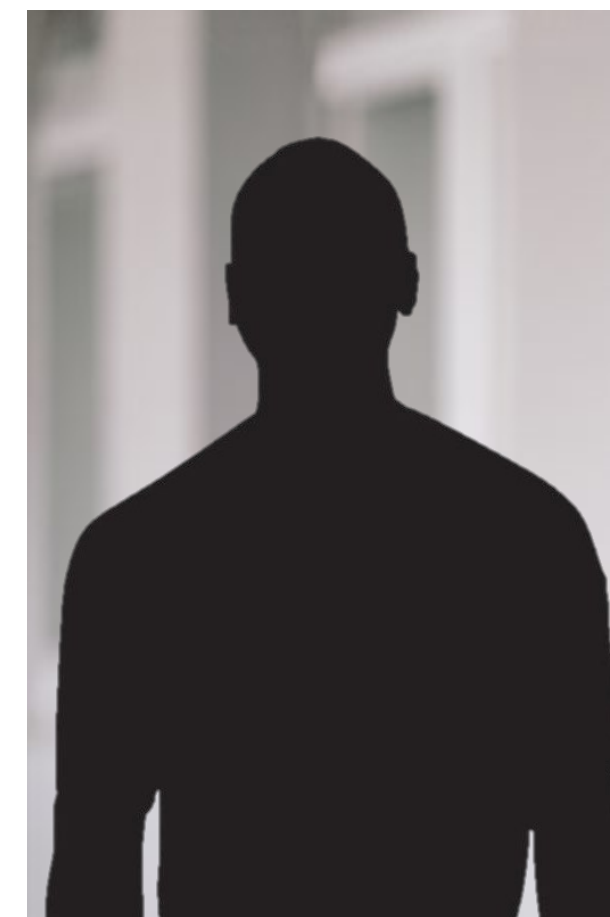
**Christine Gianetto**  
Sozialcoach



**Salome Portmann**  
Sozialcoach



**Salome Elsholtz**  
Sozialcoach



**Martin Feigenwinter**  
Jobcoach



**Sandra Torri**  
Sozialcoach



**Mirjam Bachofer**  
Sozialcoach



**Gina Meyer**  
Sozialcoach



# Unsere Ziele

1

## Umsetzung UN-BRK

- *Art. 9* Zugänglichkeit
- *Art. 19* Unabhängige Lebensführung
- *Art. 21* freie Meinungsäusserung
- *Art. 27* Arbeit + Beschäftigung
- *Art. 31* Statistik und Datensammlung

2

## Effiziente Prozessabwicklung

- Koordination mit den involvierten Stellen und Personen
- Triage an weitere Fachstellen
- Leerläufe abbauen
- Entlastung von involvierten Stellen und Personen

3

## Fachpersonen-Netzwerk

- Zurückgreifen auf vorhandenes Wissen
- Verbindliche Zusammenarbeit



# Finanzierung

- Angebot für Personen mit IV-Rente/Rentenprüfung (nach IV-Massnahme) kostenlos (Leistungsvereinbarung mit Behindertenhilfe BL & BS)
  
- Finanzierung über Sozialhilfe (Personen ohne IV)
  - Sozialdienste können die Platzsuche per Mandat an plan.inklusion abgeben
  - Verrechnung Stundenansatz
  
- Personen mit Wohnsitz ausserhalb BL/BS
  - Dienstleistung von plan.inklusion über **FLB** (Finanzielle Leistung Behinderte) von Pro Infirmis finanzierbar



# Erfolglose Suche – warum?

- Basierend auf Praxisbeispielen!
- Oftmals ist nicht das fehlende Angebot die Herausforderung, sondern...



# Angebots-Dschungel

- Übersicht / Wissen fehlt
  - Koordination und Prozessführung fehlt
  - Prozess dauert sehr lange
- 
- Eine Fallführende Person
  - Wissen über Angebote / Netzwerk bei plan.inklusion vorhanden
  - Projekt ASS-Plattform





## Wünsche vs. Realität

- (zu) hohe Ansprüche an Infrastruktur
- Ausschluss von gewissen Wohnorten
- Anzahl / Alter Mitbewohnende
- Unrealistische Vorstellung über Arbeit

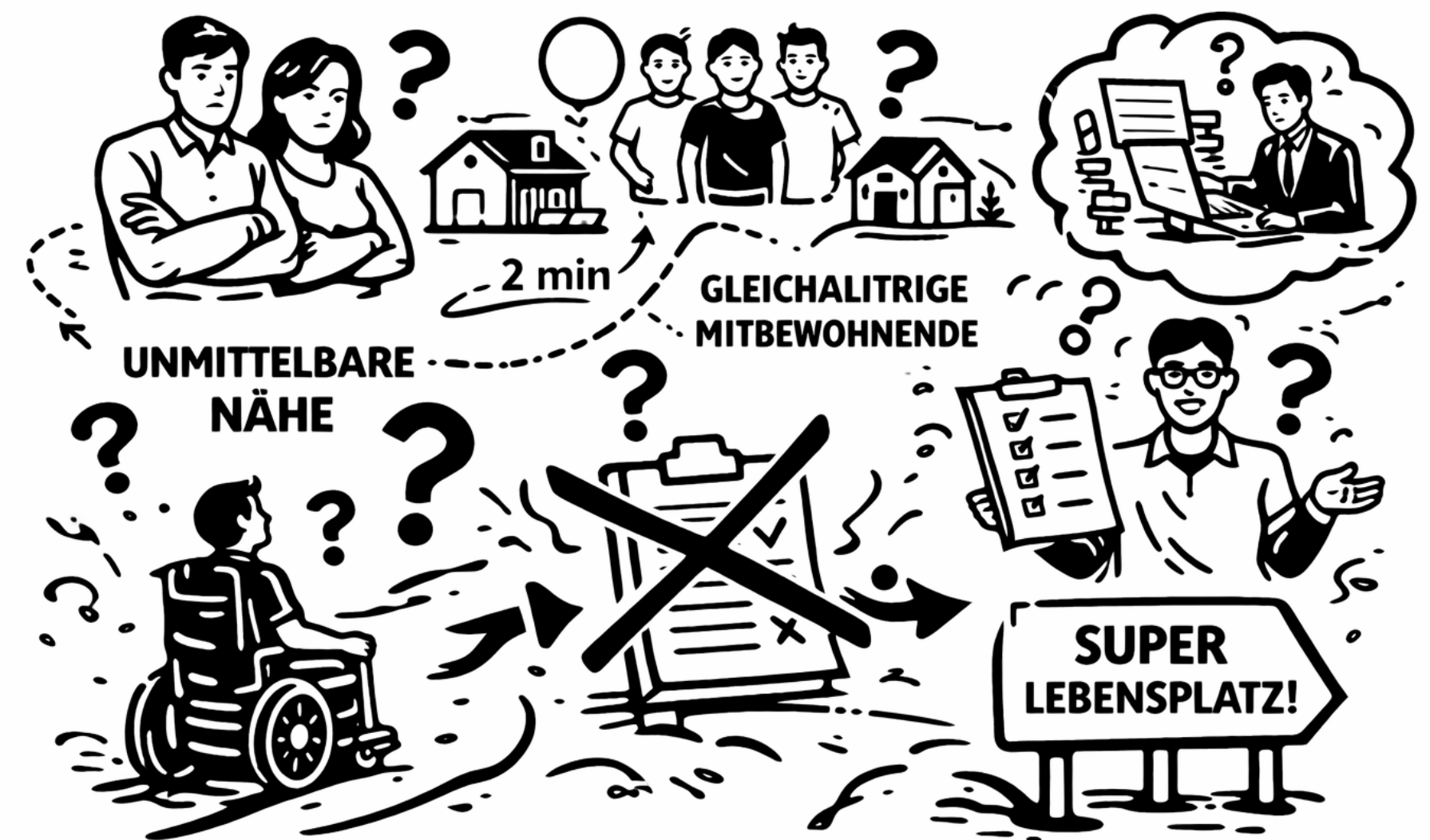
- Realitäts-Check im Coaching Gespräch
- Chancen aufzeigen von Alternativen
- ins Gespräch mit Institutionen gehen



# Vorstellungen von Angehörigen

- Nähe zum Wohnort der Angehörigen
- ausschliesslich junge Mitbewohnende
- Zusammenarbeit mit Fachmitarbeitenden
- Elternlobby

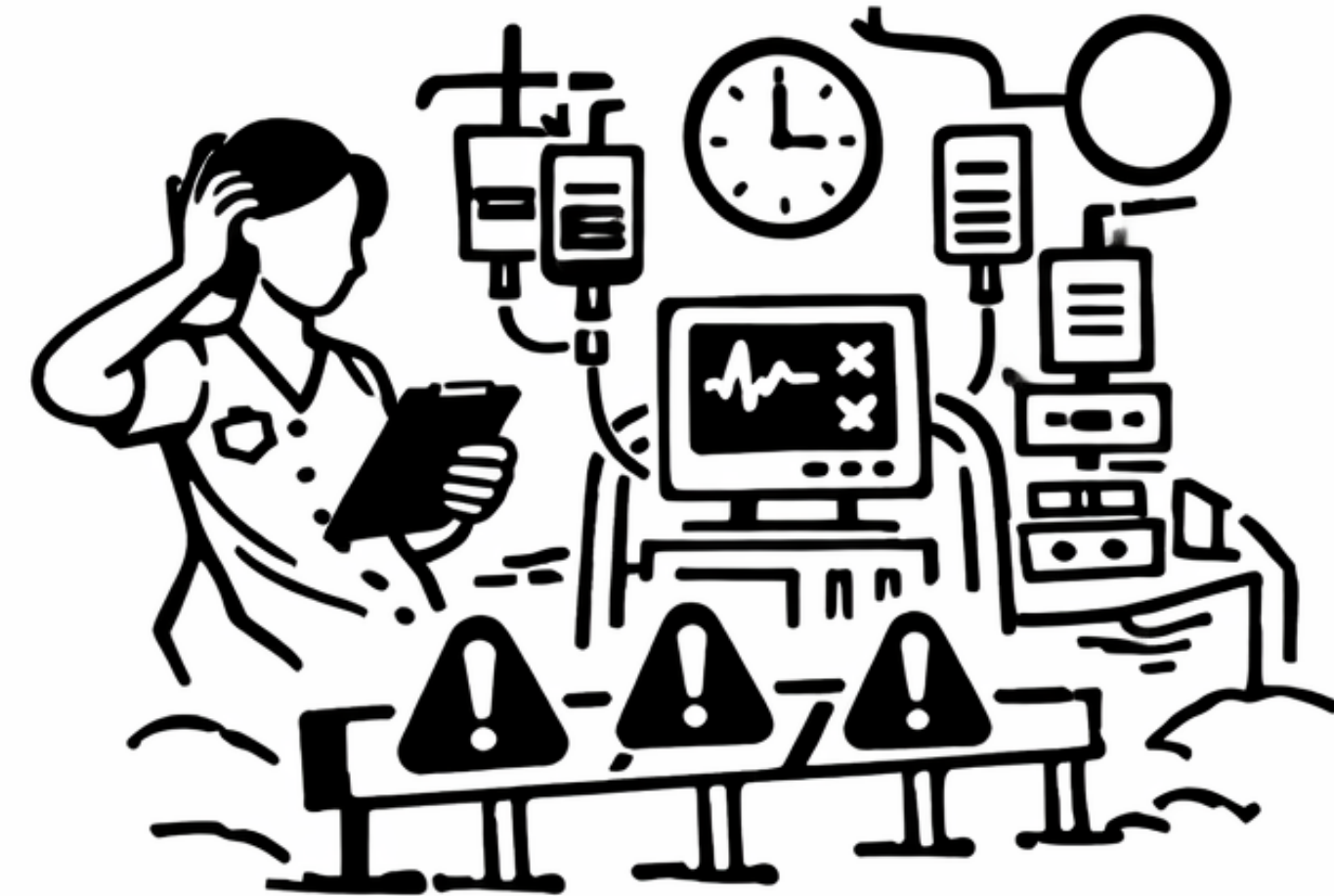
- Realität aufzeigen
- Ball den Angehörigen zuspielen
- Chancen und Weg aufzeigen





## Pflegebedarf zu hoch

- Grenzen der Behindertenhilfe
  - Fokus liegt auf agogischer Begleitung
  - Tagesstruktur ohne Wohnen oft nicht möglich
  - (schneller) Austritt aus Spital/REHAB → Pflegeheim
- 
- Kreative Ansätze suchen
  - Zwischenlösung prüfen
  - Angebotslücken weitermelden (Institutionen / Behindertenhilfe)



# Erfolglose Wohnungssuche

- BS: IG Wohnen / BL: kein Angebot
- Kombination/Pflicht AWB + Wohnung
- Betreibungen / Vorurteile gegenüber Personen mit IV-Rente

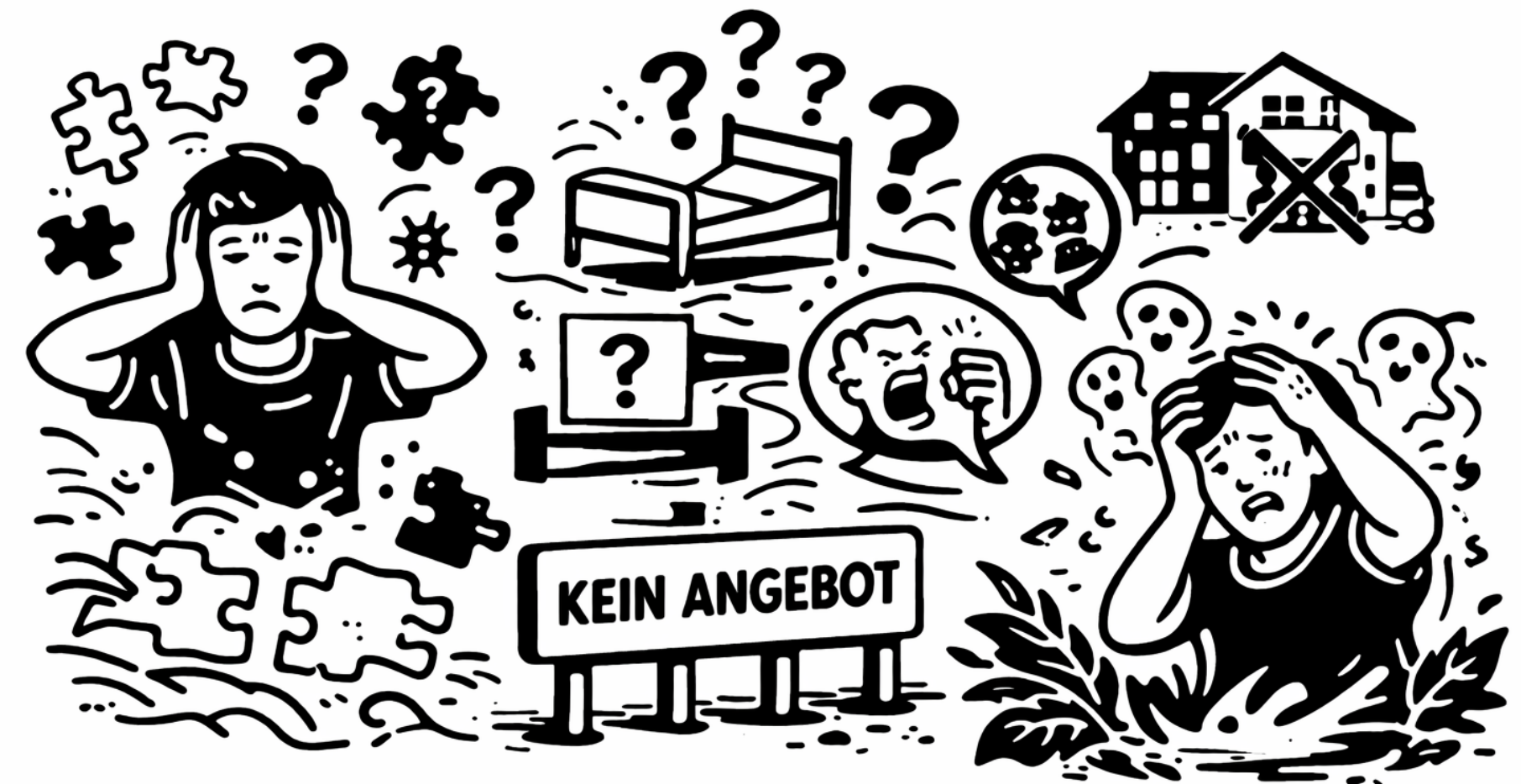


- Brücke bauen zu IG-Wohnen
- Wohnungssuche in Kombination mit Ambulanter Wohnbegleitung
- Wohnungssuche/Kriterien ausweiten (Coaching-Gespräch)



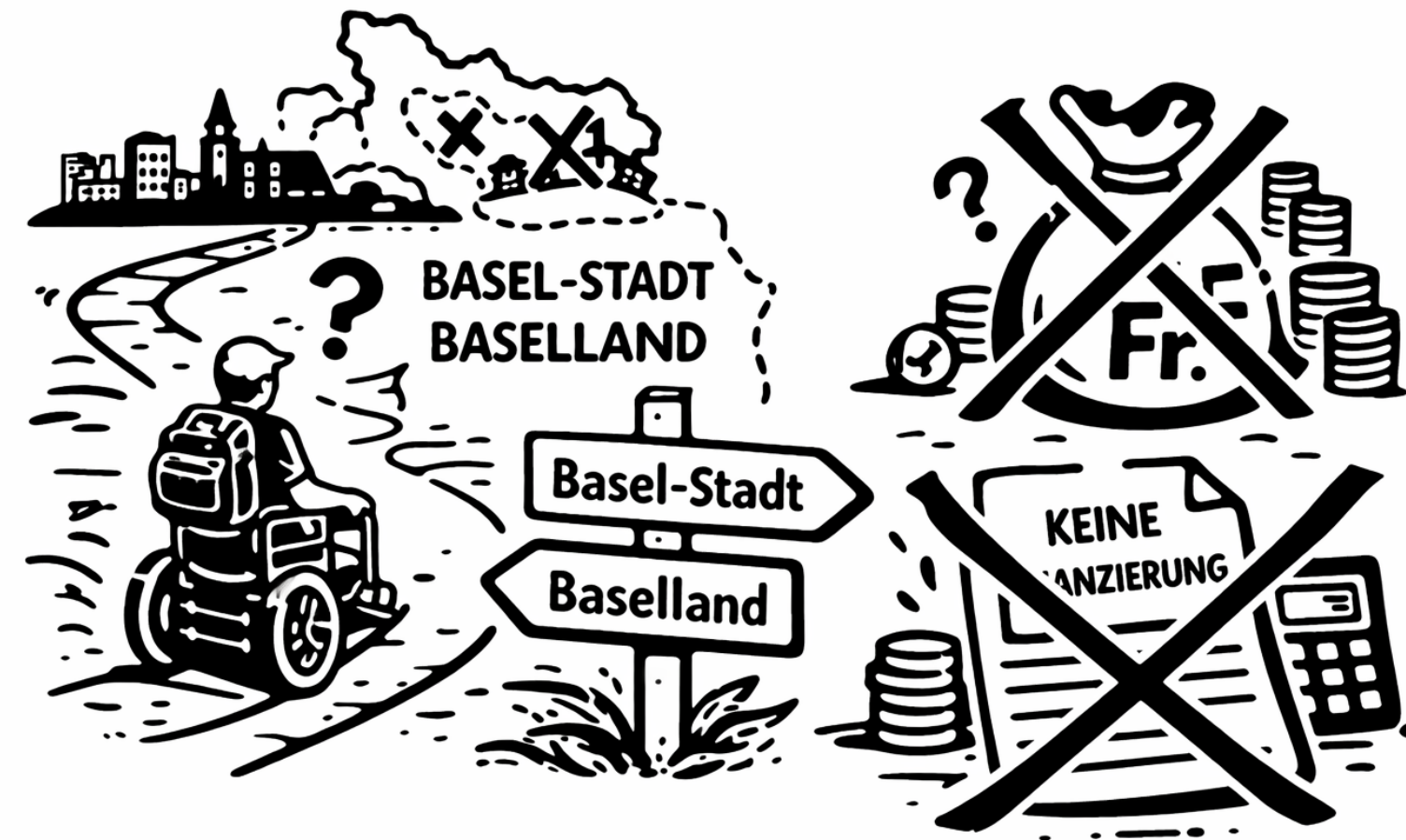
# Fehlendes Angebot

- Herausforderndes Verhalten
  - Suizidalität
  - Sucht
  - Anteil psychischer Diagnosen im selben Angebot
  - Zwischen-Angebote fehlen (BW > AWB)
- 
- Zwischenlösungen suchen
  - Kreative Ansätze mit Institutionen suchen
  - Koordination mit Behindertenhilfe



## Wohnsitz / Finanzierung

- Ambulante Wohnbegleitung (oft) nicht möglich
- Bevorzugung von Klientel mit Wohnsitz BS/BL



- Grundlage für Finanzierung (ausserkantonale) prüfen
- Übergangslösung suchen für z.B. Wartejahr



# Kein Arbeitsplatz (im allgemeinen Arbeitsmarkt)

- Ängste / Unwissen bei Unternehmen
- Netzwerk zu Unternehmen fehlt
- Angepasste Arbeitsplätze fehlen
- Kein Arbeitsplatz im gewünschten Berufsfeld vorhanden



- Anregen von neuen Berufsfeldern bei Institutionen/Unternehmen
- Entwicklungsweg aufzeigen (Einstieg im geschützten Rahmen)
- Projekt in Kooperation mitschaffe.ch

**Fragen?**





*plan.*  
*inklusion* **p**

***Herzlichen Dank!***

Wir freuen uns auf Ihre Kontaktaufnahme!

*plan.*  
*inklusion* **p**

plan.inklusion  
Steinentorstrasse 11  
4051 Basel

planinklusion.ch  
info@planinklusion.ch  
+41 61 504 45 90

