



Projekt «Kantonale Dateninfrastruktur»

Kantonaler Datenkatalog & Geodata Hub BS

Leonie Manger, Sabine Scheuring



«**Digitale Transformation** ist ein gemeinsames Projekt [...]. Basel-Stadt nutzt die digitale Transformation für einen starken **Service Public** und für die nachhaltige Entwicklung des gesamten Kantons hin zu einer **Smart City**. Sie ist der Schlüsselfaktor für eine **moderne und effiziente Verwaltung**, für die **Lebensqualität** und für die **Standortattraktivität** des Kantons Basel-Stadt.»

Grundsatz 2:
Digitalisierung ist kein Selbstzweck

Nutzen steht im Zentrum: für
Bevölkerung, Kund:innen der
Verwaltung, Betriebe
Vernetzung



«Intelligent genutzte und **geteilte Daten** sind der **Treibstoff** für Innovation und **Grundlage** für zukunftsfähige Verwaltungsdienstleistungen.»

DAS WAR GESTERN

mehrfach

Für jede Dienstleistung Daten neu eingeben

SO WIRD ES MORGEN

Once Only

Einmal registriert, Nutzung aller Dienstleistungen

DAS WAR GESTERN

7 Departemente

Die Departemente des Kantons grenzen sich in Silos ab und treiben eigene Lösungen voran.

SO WIRD ES MORGEN

1 Kanton

Die kantonale Verwaltung ist eine Einheit mit gemeinsamen Lösungen.

Gemeinsam zum Ziel



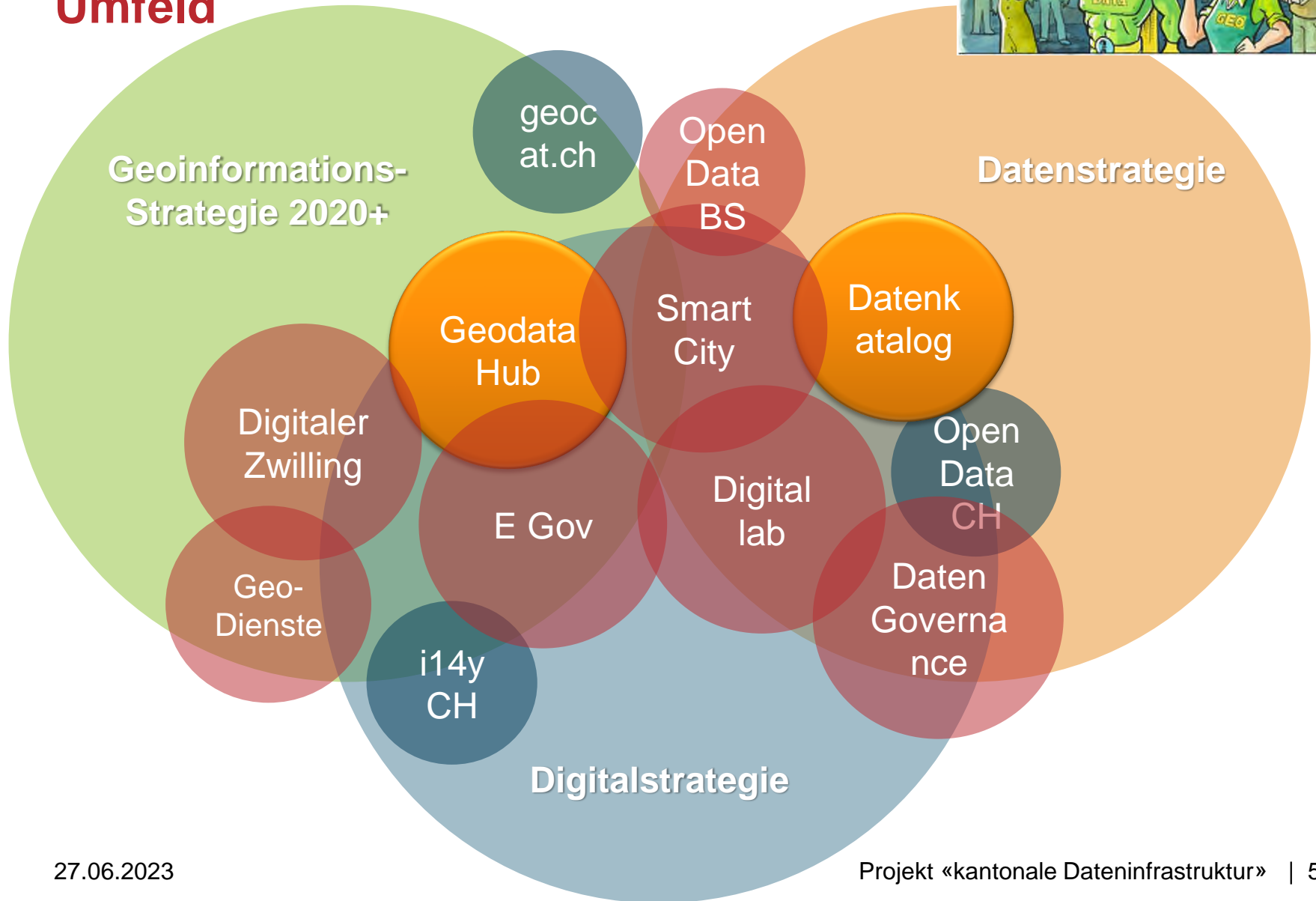
Kantonaler Datenkatalog
(Tool und Katalogstruktur)
für Metainformationen aller
kantonalen Daten

Geodata Hub BS
Erneuerung der kantonalen
Geodateninfrastruktur inkl.
neuer Geodatenkatalog

Kantonale Dateninfrastruktur (KDI)
Ressourcen werden gebündelt, Synergien
genutzt und die Umsetzung abgestimmt, um
eine Grundlage für eine **nachhaltige
gesamtkantonale Datenbewirtschaftung**
und einen **einfachen, effizienten und
redundanzfreien
Datenbereitstellungsprozess** zu schaffen.

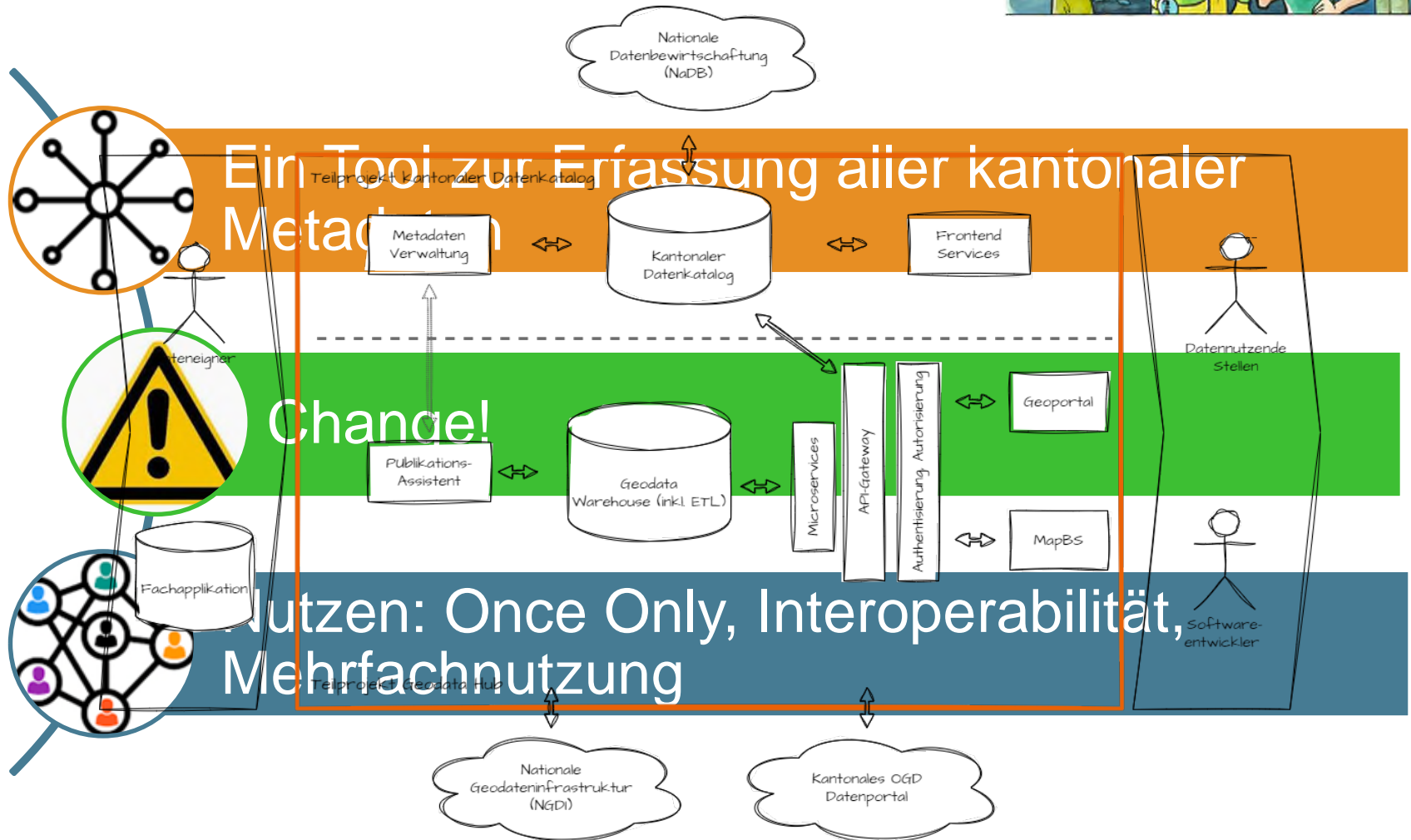


Umfeld



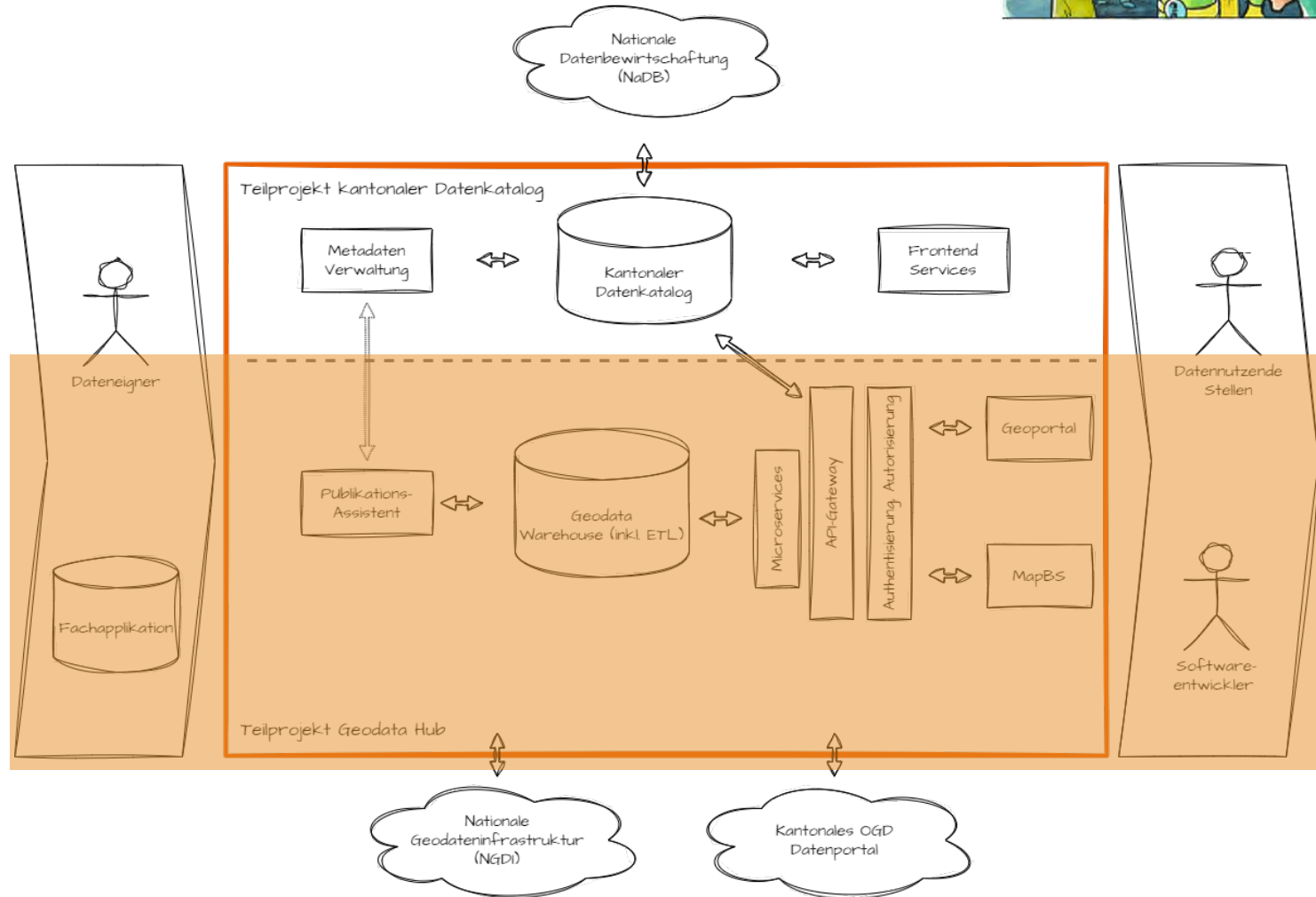


Teilprojekt 1: kantonaler Datenkatalog

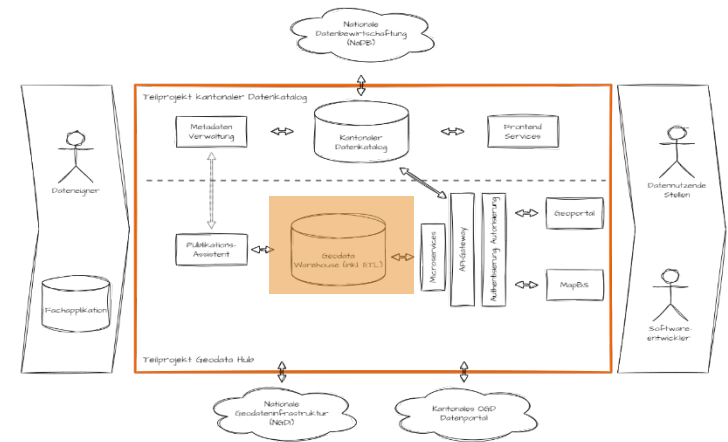




Teilprojekt 2: Geodata Hub BS



Datawarehouse



Ausgangslage

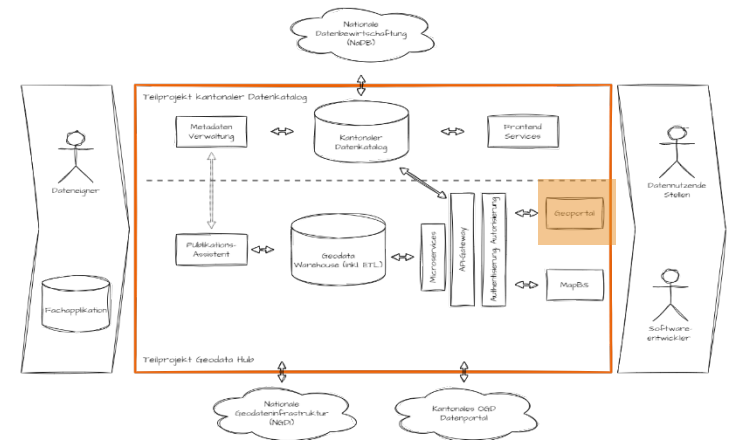
- Mehrere Komponenten
- Flexibel aber hohe Komplexität und hoher Wartungsaufwand

Ziel

- Stabile Applikation
- Geringer Betriebsaufwand
- Nachhaltige Verfügbarkeit der Daten
- Automatisierung der Datenintegration
- Gewährleistung Datenqualität/ Modelkonformität

- Verschiedenen Optionen bereits geprüft (Studie)
- Details in der Konzeptphase

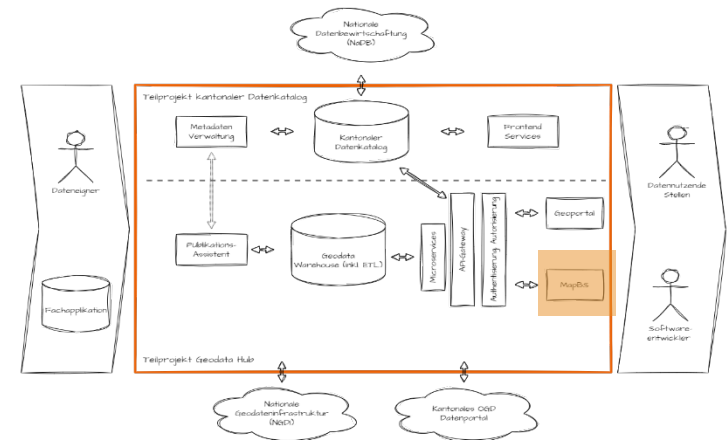
Geoportal



Besser geht immer!

- Einfacher und **zentraler Zugang** zu allen Inhalten (Applikationen, Produkten, Services, Geodaten) im Bereich der kantonalen Geoinformation
- Daten und Services können **einfach** gefunden, bezogen und genutzt werden
- Informationen werden **zielgruppengerecht** aufbereitet
- **Vernetzung** von Informationen, Daten, Diensten und APIs von anderen Fachstellen
- Prototyp neues Geoportal: [Geoportal BS 3.0 \(adobe.com\)](https://www.adobe.com)

WebGIS (MapBS)



Projektziel ist es, das bestehende Frontend zu ersetzen und dabei...

- möglichst alle bewährten Funktionen behalten;
- die Userexperience verbessern;
- Sicherheit, Zuverlässigkeit und Wartbarkeit optimieren;
- regelmässiger neue Funktionen anbieten.

Ausserdem ist geplant...

- Karten besser in den neuen Web-Auftritt des Kantons zu integrieren;
- Die Integration von MapBS mit dem 3D Viewer (MapBS 3D) zu optimieren.

Neue Geodateninfrastruktur



Vernetzung &
Zusammenarbeit



Schnell, einfach & intuitiv



Nutzerorientiert &
Zielgruppengerecht



Automatisiert



Optimiert & klar
definiert



Modern & Zukunftsfähig

Fragen?

