



Strategie Zonenplanrevision: Umfrageergebnisse

GEMEINDE
BETTINGEN



Inhaltsverzeichnis

Ausgangslage

Umfrageteilnahme

Umfrageergebnisse Schlüsselareale

Umfrageergebnisse St. Chrischona

Nutzung der Angebote auf St. Chrischona

Innenentwicklung, Verdichtung

Wichtige Projekte

Fazit aus der Umfrage

GEMEINDE
BETTINGEN

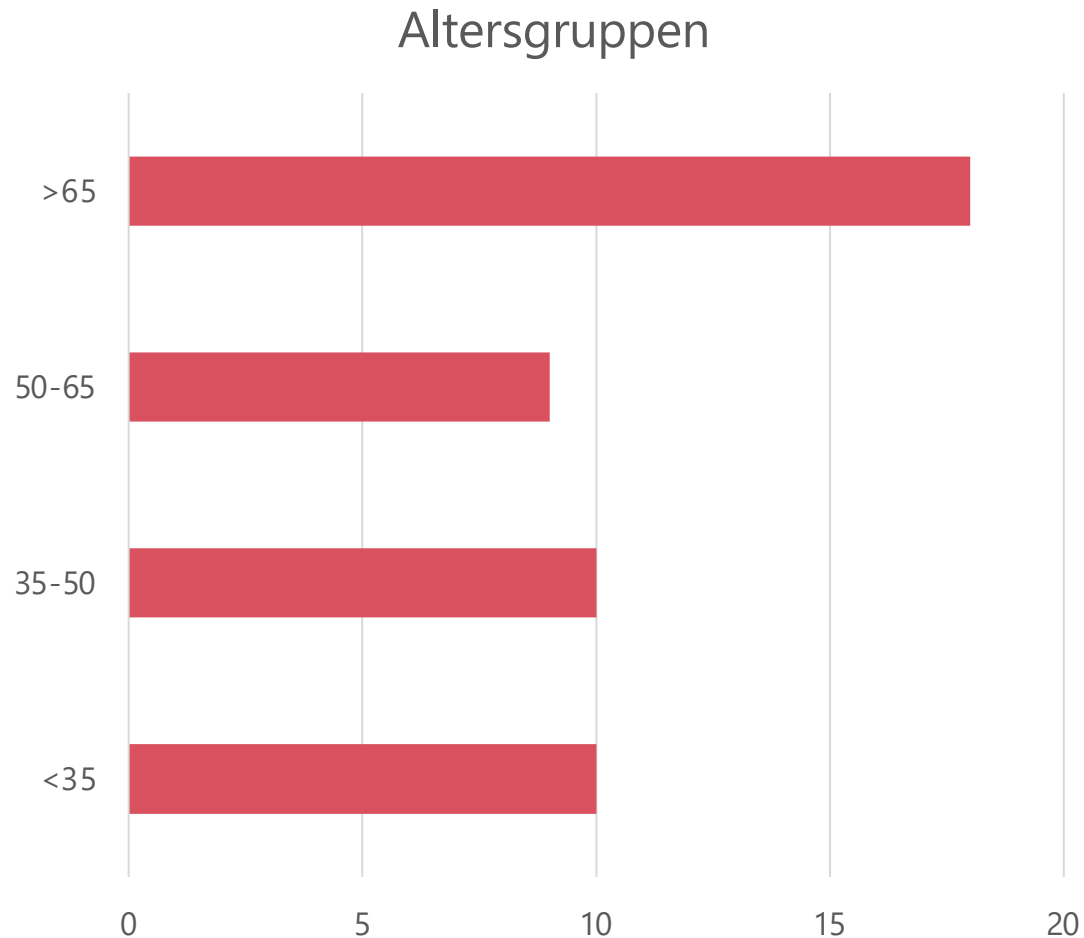


Ausgangslage

Im vergangenen Jahr 2024 wurden in einem partizipativen Prozess Ziele und Strategieleitsätze erarbeitet für die Entwicklung des Ortsteils St. Chrischona und der vier Schlüsselareale im Dorf: Brohegasse, Mattenwegli, Talweg/Hauptstrasse (Sportplatz, Gemeindeverwaltung) und Basler-Areal. Anfang Dezember 2024 wurde der Entwurf des Strategieberichts auf der Gemeinde-Webseite veröffentlicht und in den Bettinger Nachrichten sowie an der Einwohnergemeindeversammlung zur Teilnahme an einer Online-Umfrage aufgerufen. Bei dieser konnte die Bettinger Bevölkerung ihre Meinung zu den Vorschlägen abgeben.

Dabei wurde die Akzeptanz der im Bericht formulierten Entwicklungsziele und strategischen Leitsätze für die Schlüsselareale und Gebiete auf St. Chrischona in fünf Stufen von «absolut einverstanden» bis «überhaupt nicht einverstanden» abgefragt. Weitere Fragen betrafen die Angebotsnutzung auf St. Chrischona, die Priorisierung von verschiedenen Möglichkeiten der Innenverdichtung, die Priorisierung von unterschiedlichen Entwicklungsprojekten sowie eine offene Frage nach weiteren wichtigen Projekten aus Sicht der Teilnehmenden.

Teilnehmende



Zwischen dem 3.12.24 und dem 7.01.25 haben insgesamt **47 Personen** an der Umfrage teilgenommen.

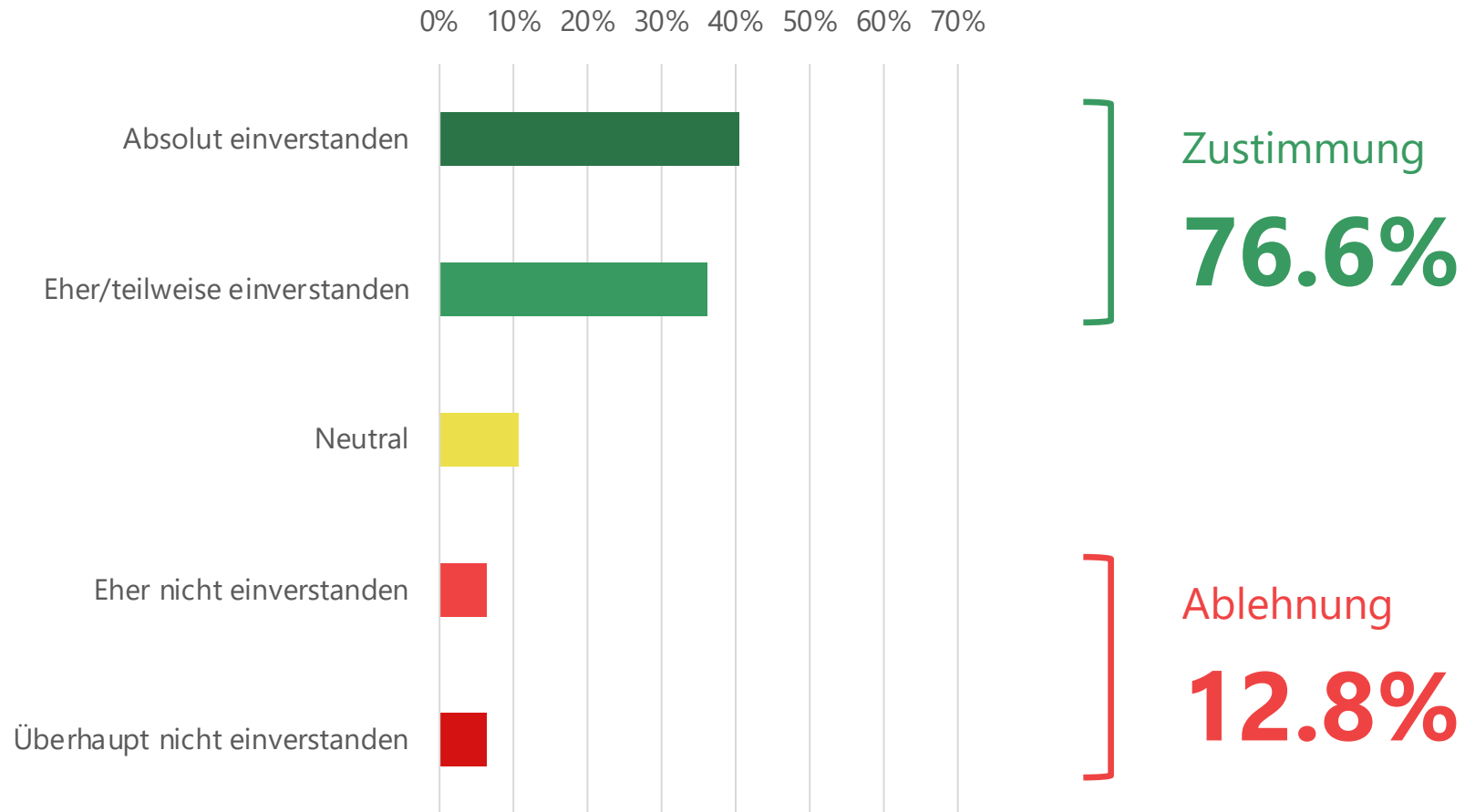
Die Teilnahmerate liegt damit im ähnlichen Rahmen wie bei der Umfrage zum kommunalen Richtplan.

Der Anteil der über 65-Jährigen betrug knapp 40%, derjenige der anderen drei Altersgruppen je rund 20%.

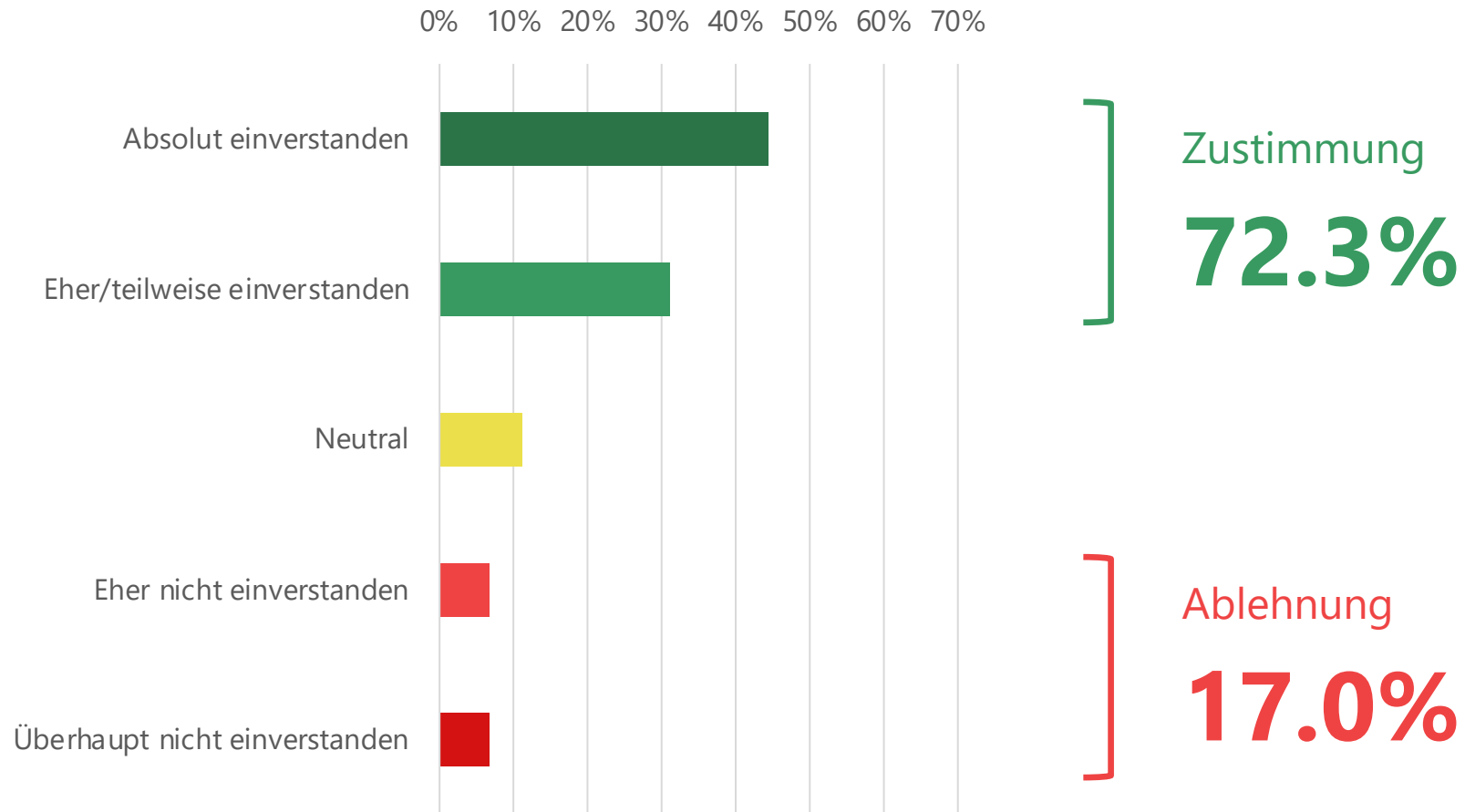
Umfrageergebnisse Schlüsselareale



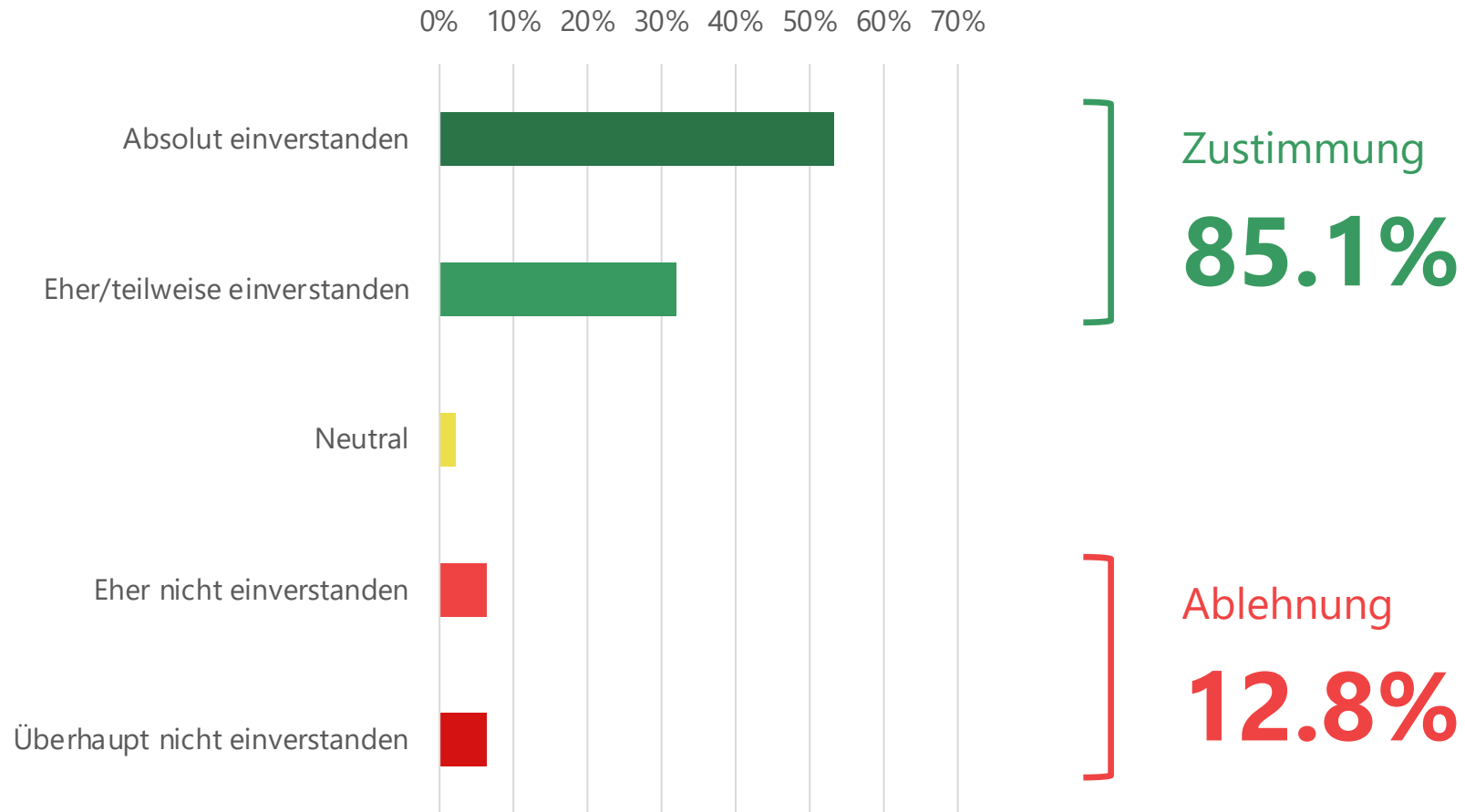
Ihre Meinung zum übergeordneten Entwicklungsziel für die vier Schlüsselareale im Dorf



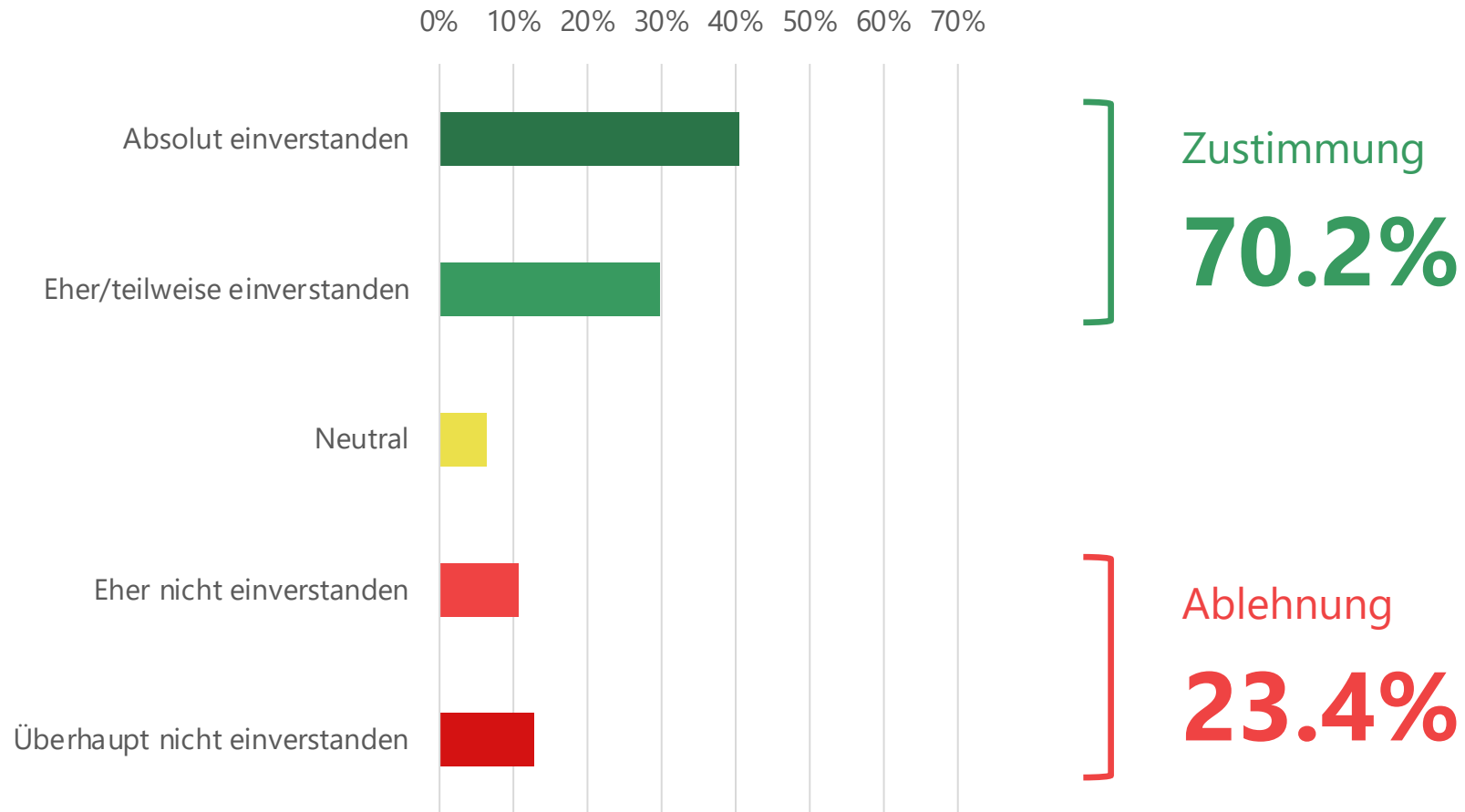
Ihre Meinung zum Entwicklungsziel und den Strategie-Leitsätzen für das Areal Brohegasse



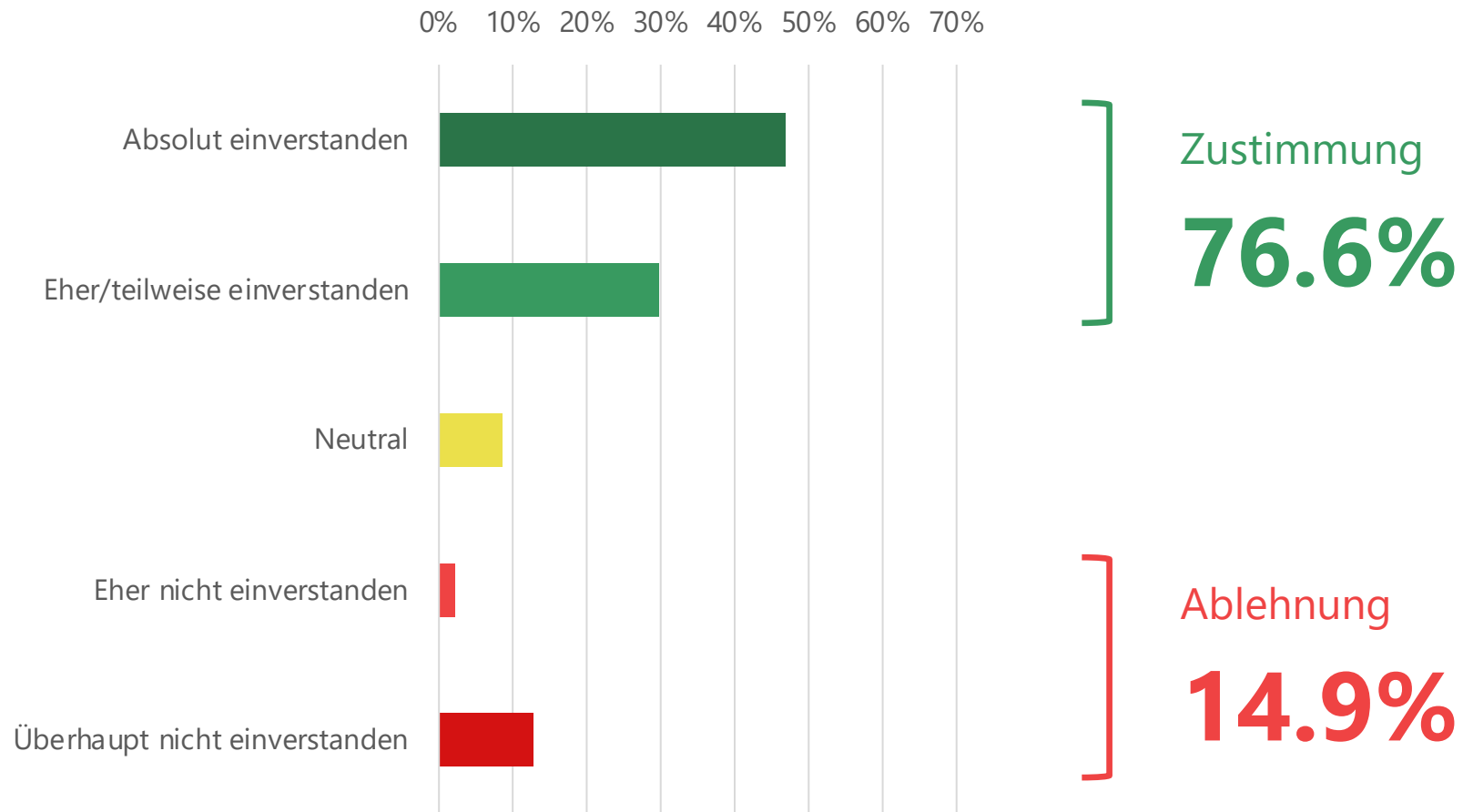
Ihre Meinung zum Entwicklungsziel und den Strategie-Leitsätzen für das Areal Mattenwegli



Ihre Meinung zum Entwicklungsziel und den Strategie-Leitsätzen für das Basler Areal



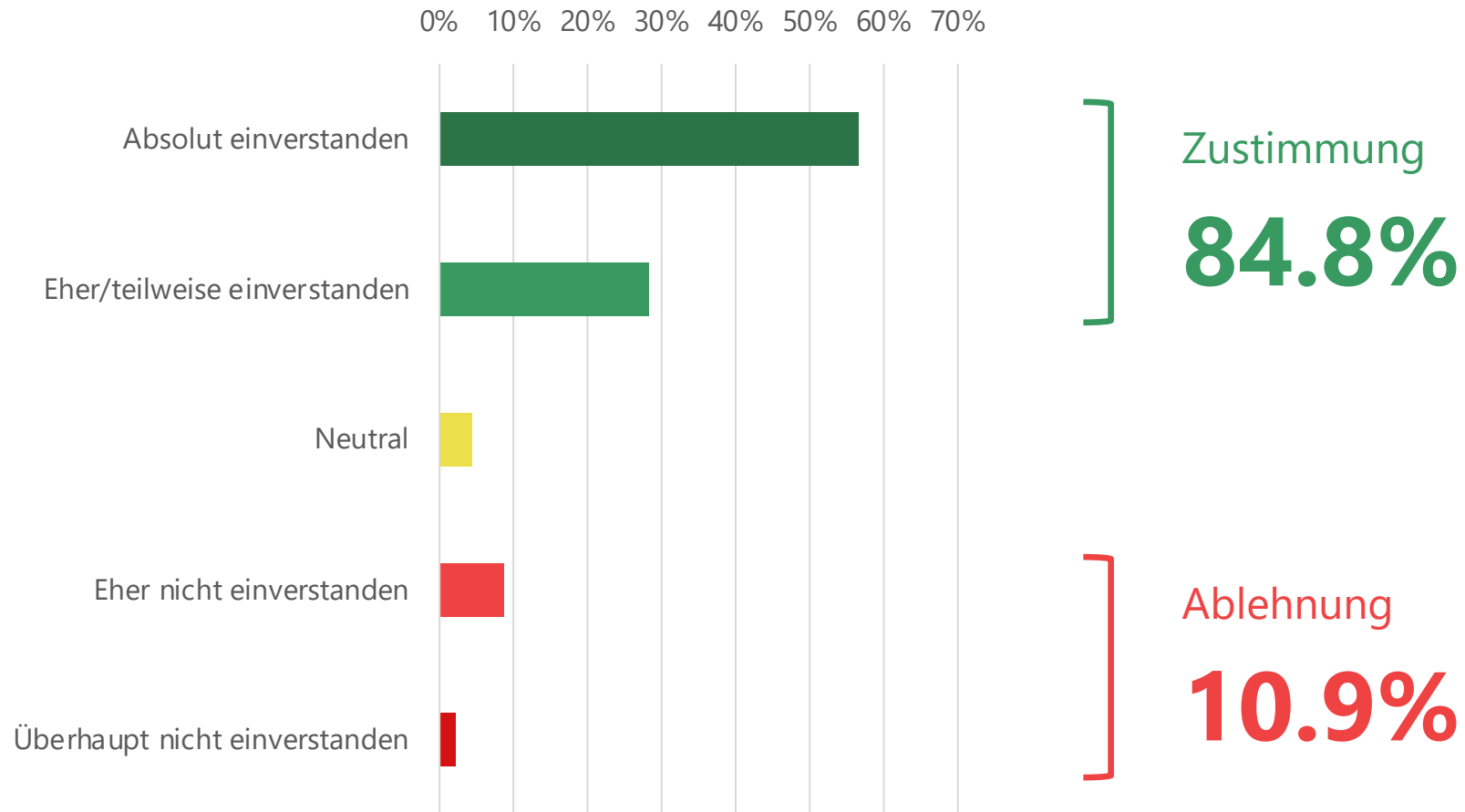
Ihre Meinung zum Entwicklungsziel und den Strategie-Leitsätzen für das Areal Talweg/Hauptstrasse



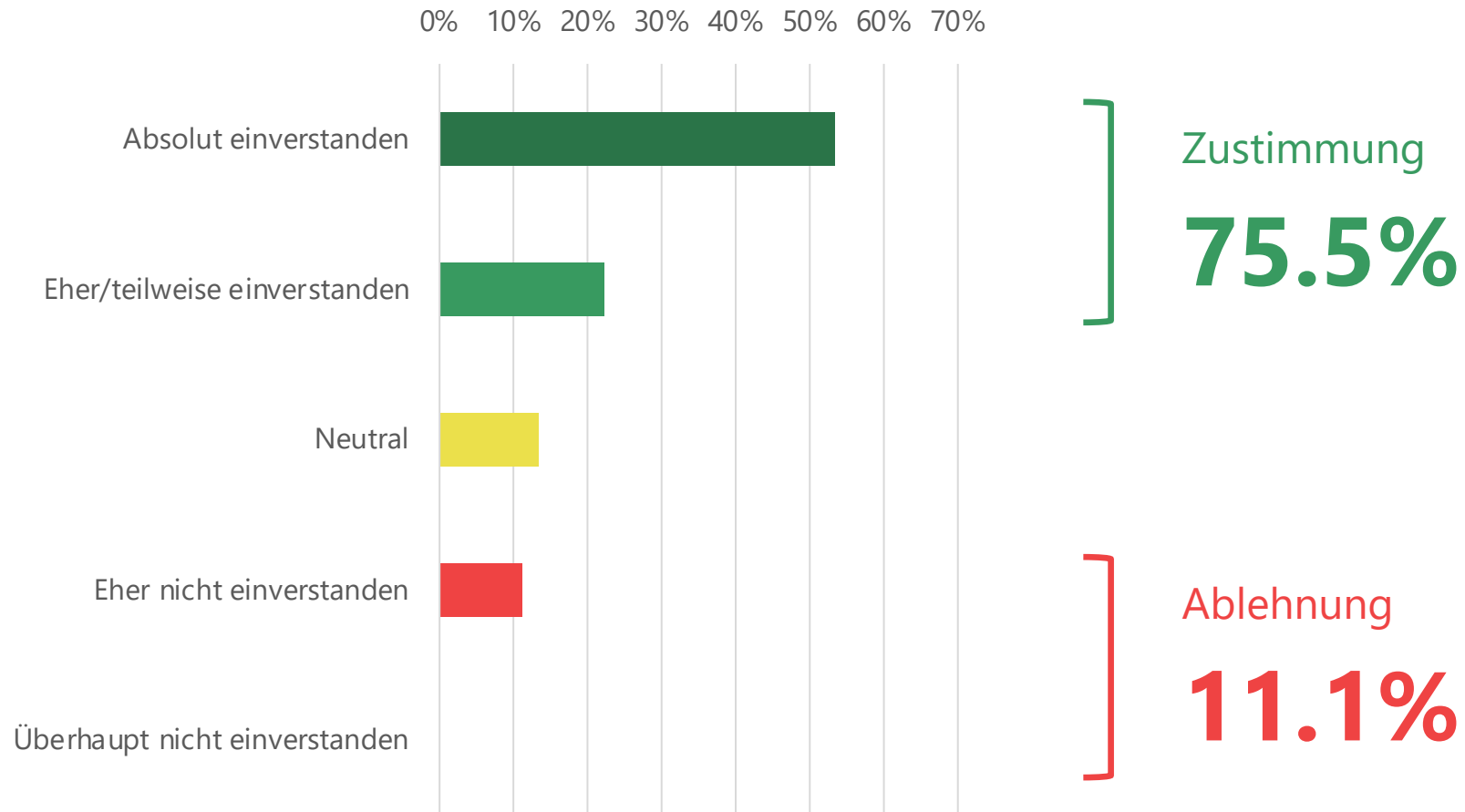
Umfrageergebnisse St. Chrischona



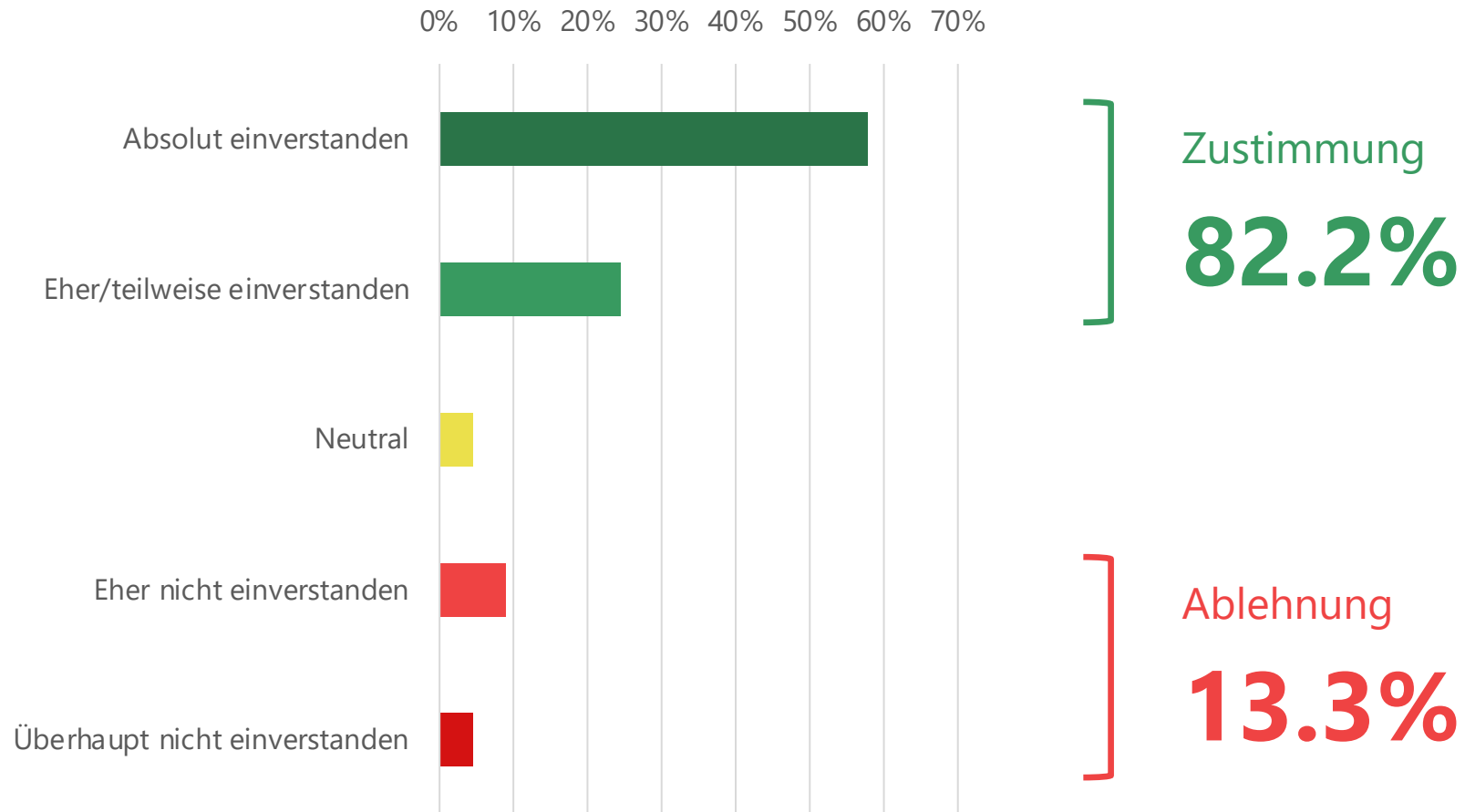
Ihre Meinung zum übergeordneten Entwicklungsziel für das Gebiet Chrischona



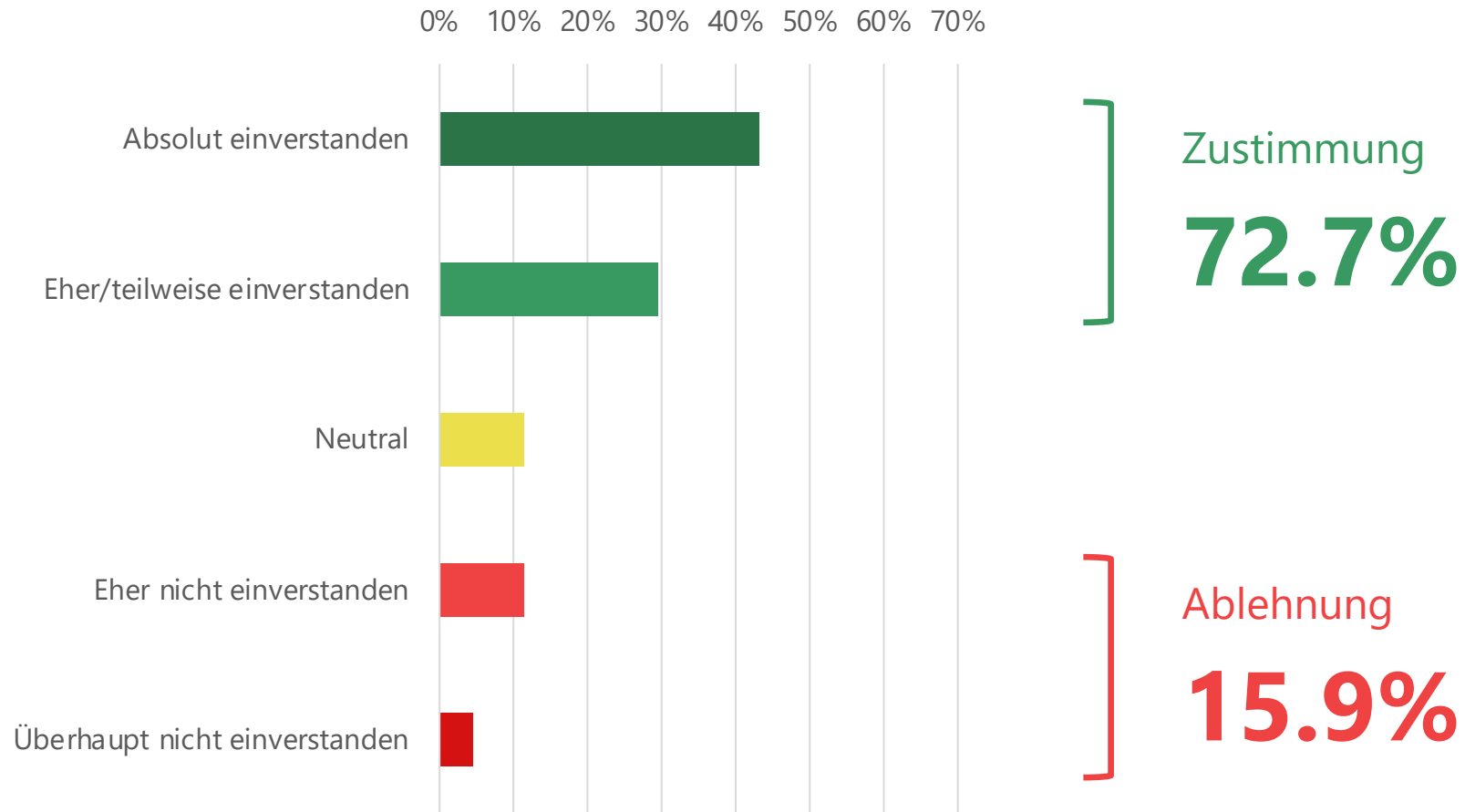
Ihre Meinung zum Entwicklungsziel und den Strategie-Leitsätzen für den Campus tsc



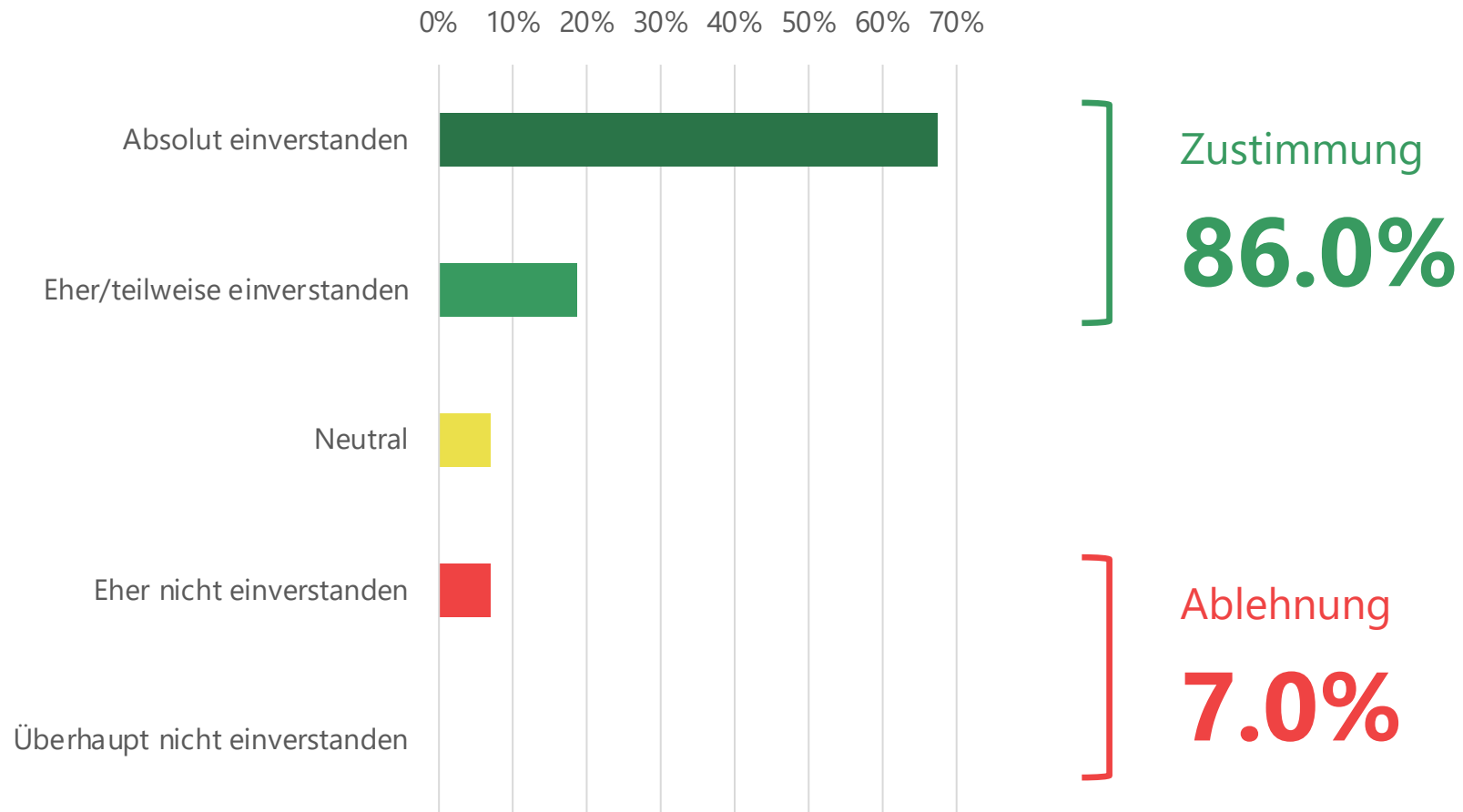
Ihre Meinung zum Entwicklungsziel und den Strategie-Leitsätzen für das Areal zu den Bergen und Waldrain



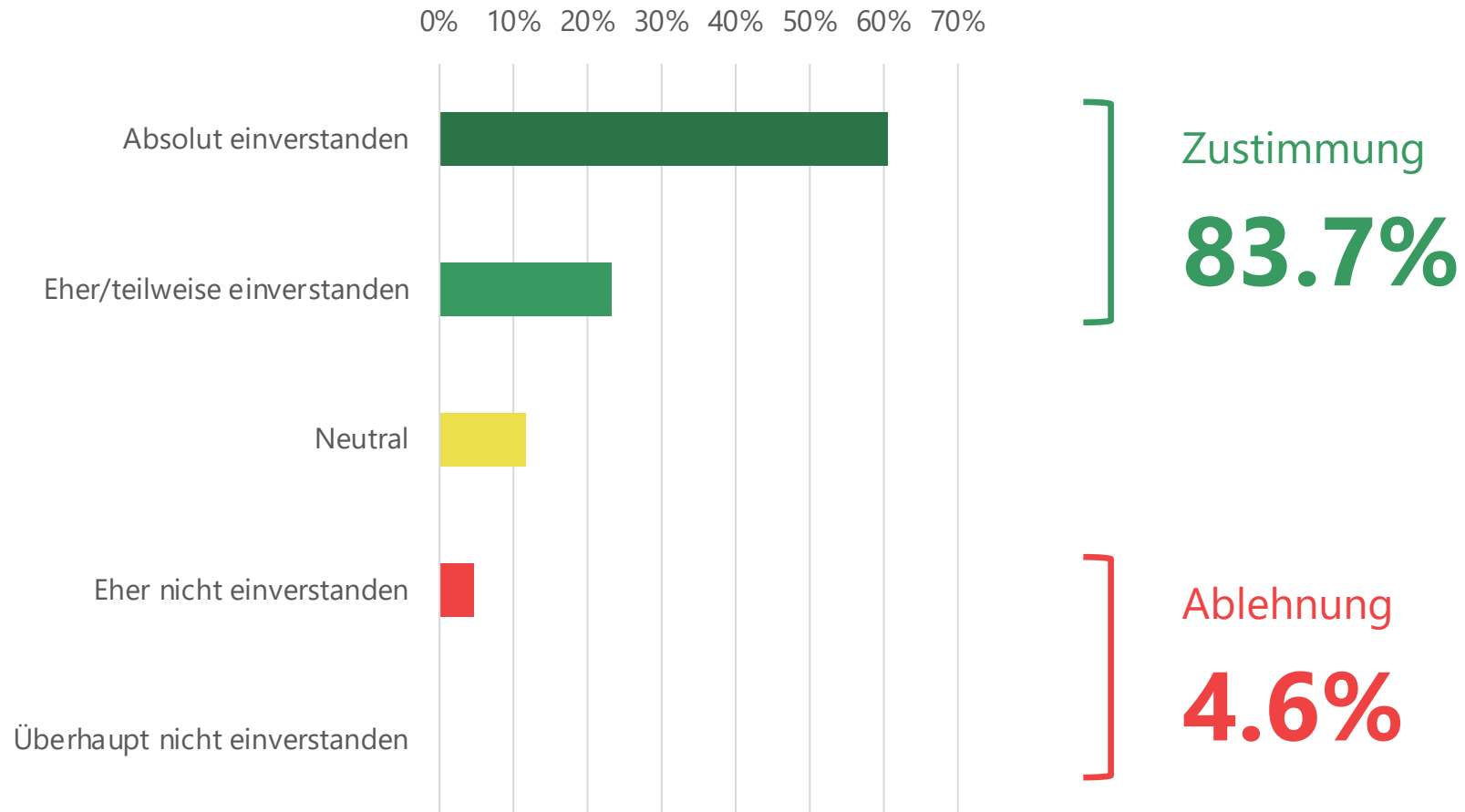
Ihre Meinung zum Entwicklungsziel und den Strategie-Leitsätzen für das Areal Diakonissen-Mutterhaus



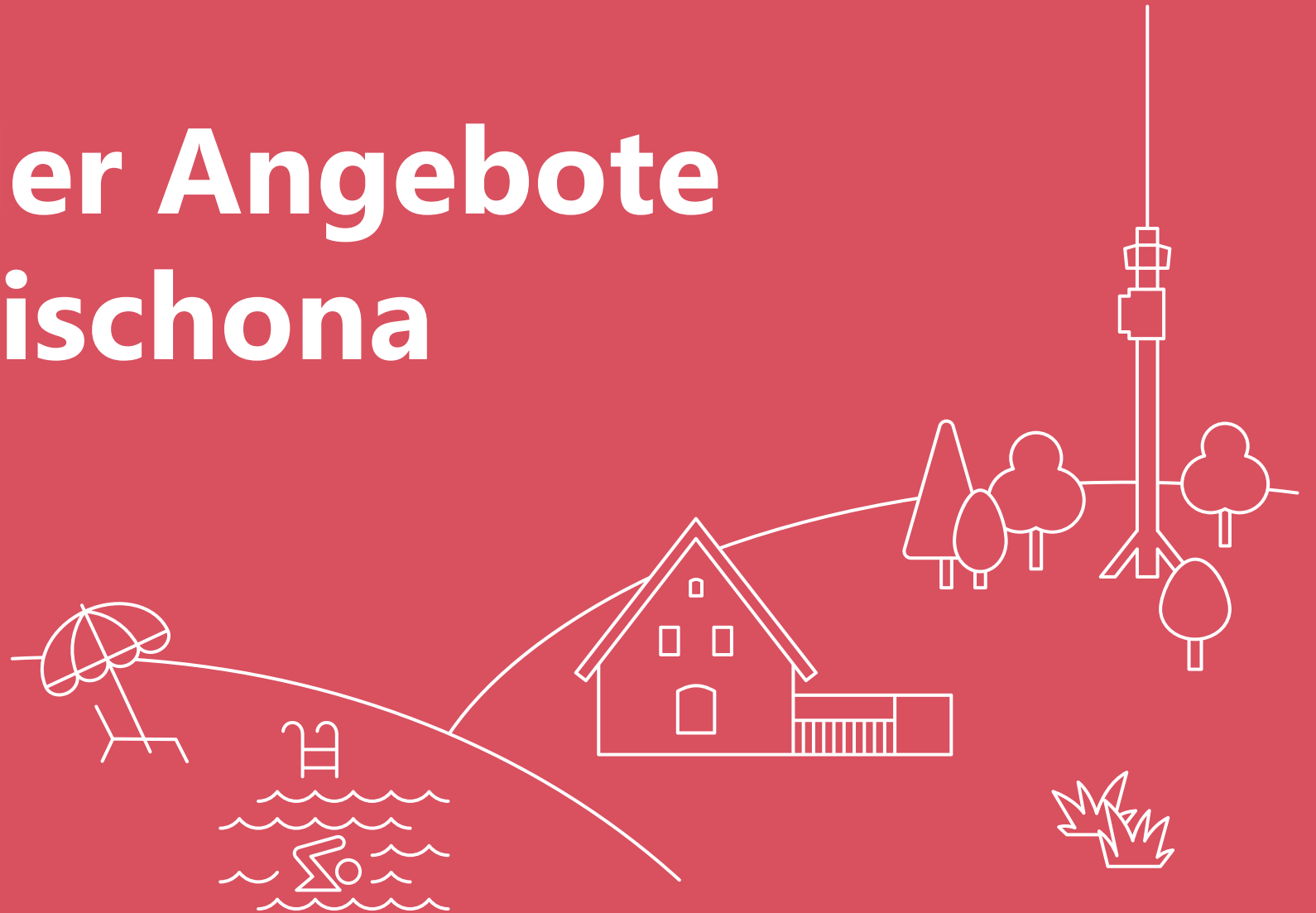
Ihre Meinung zum Entwicklungsziel und den Strategie-Leitsätzen für das Areal Landwirtschaftsbetrieb und Umgebung



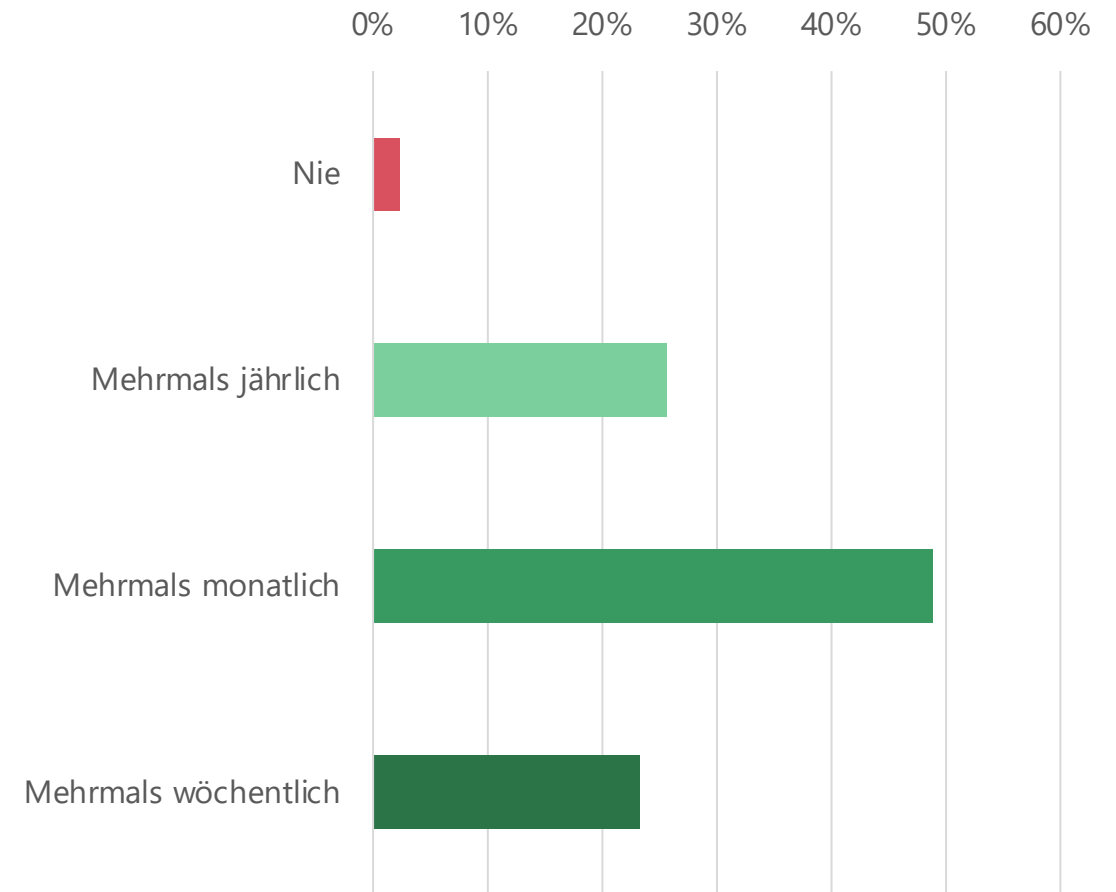
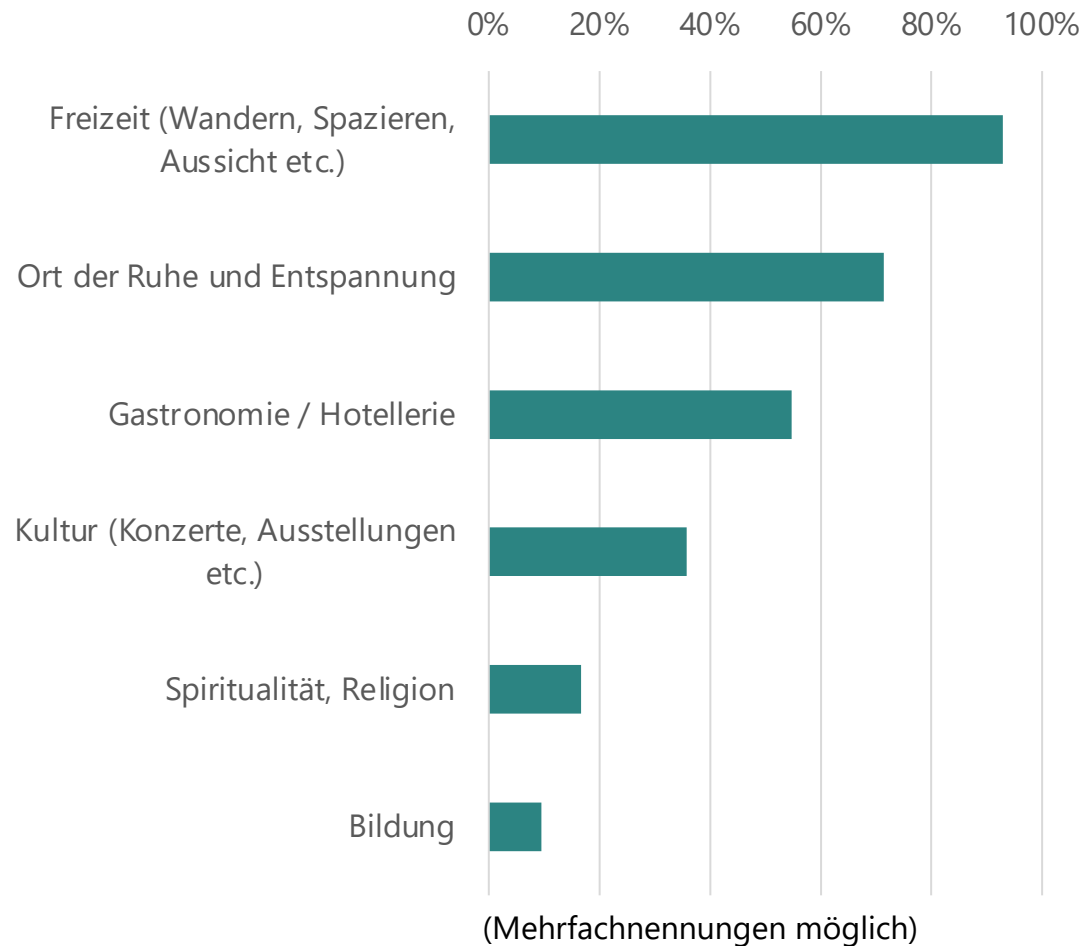
Ihre Meinung zum Entwicklungsziel und den Strategie-Leitsätzen für das Areal Chrischonaklinik, Sendeturm und Wasserreservoir



Nutzung der Angebote auf St. Chrischona



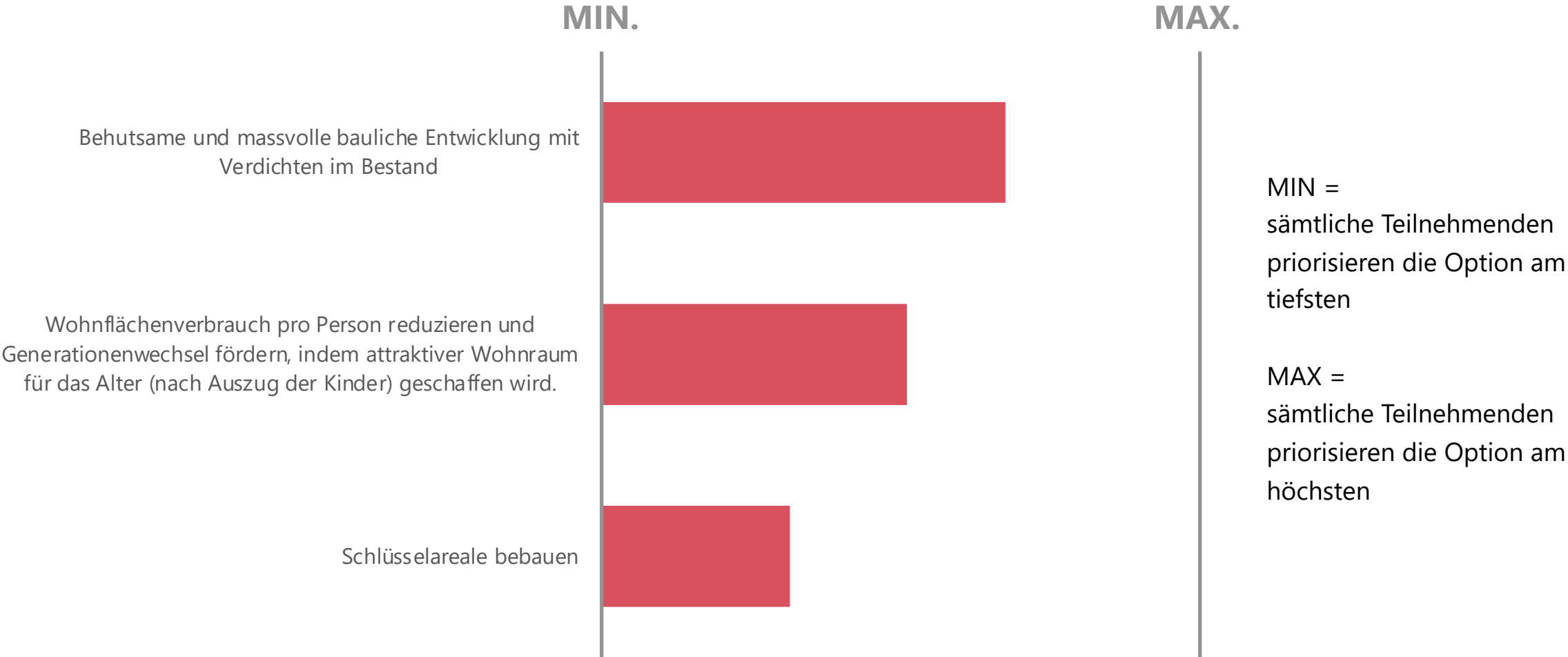
Welche Angebote nutzen Sie auf St. Chrischona und wie oft waren Sie in den letzten 2 Jahren dort?



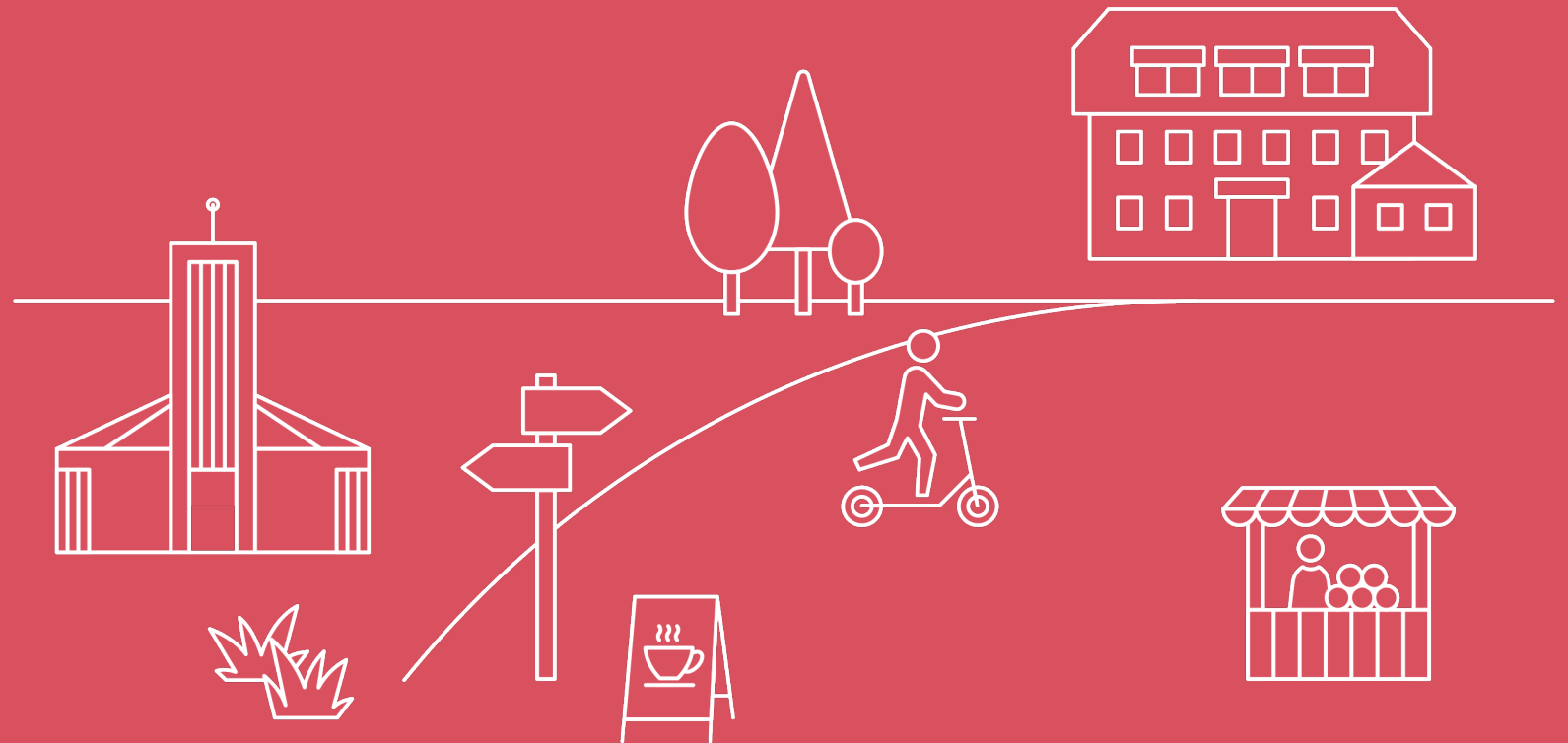
Innenentwicklung, Verdichtung



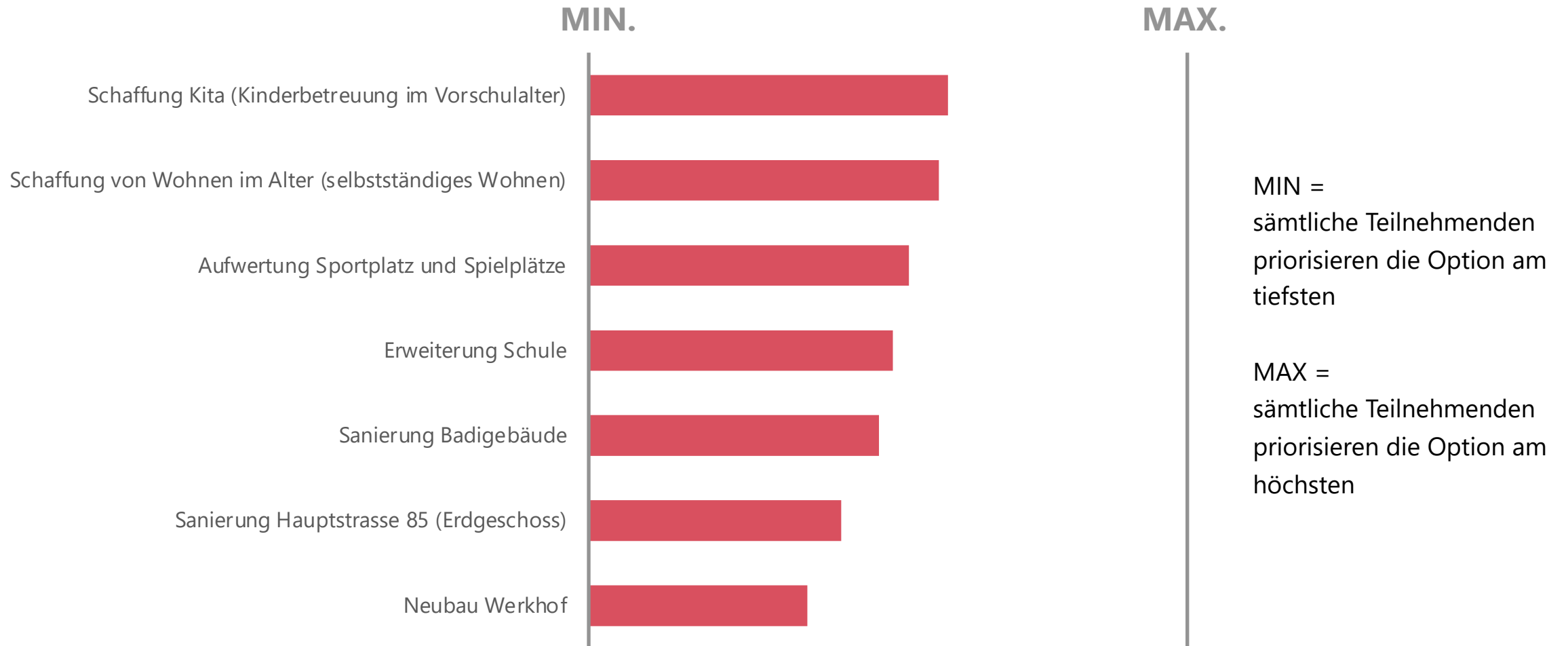
Ihre Meinung zur bevorzugten Art der Innenentwicklung



Wichtige Projekte



Welche dieser Projekte sind für Sie am wichtigsten?

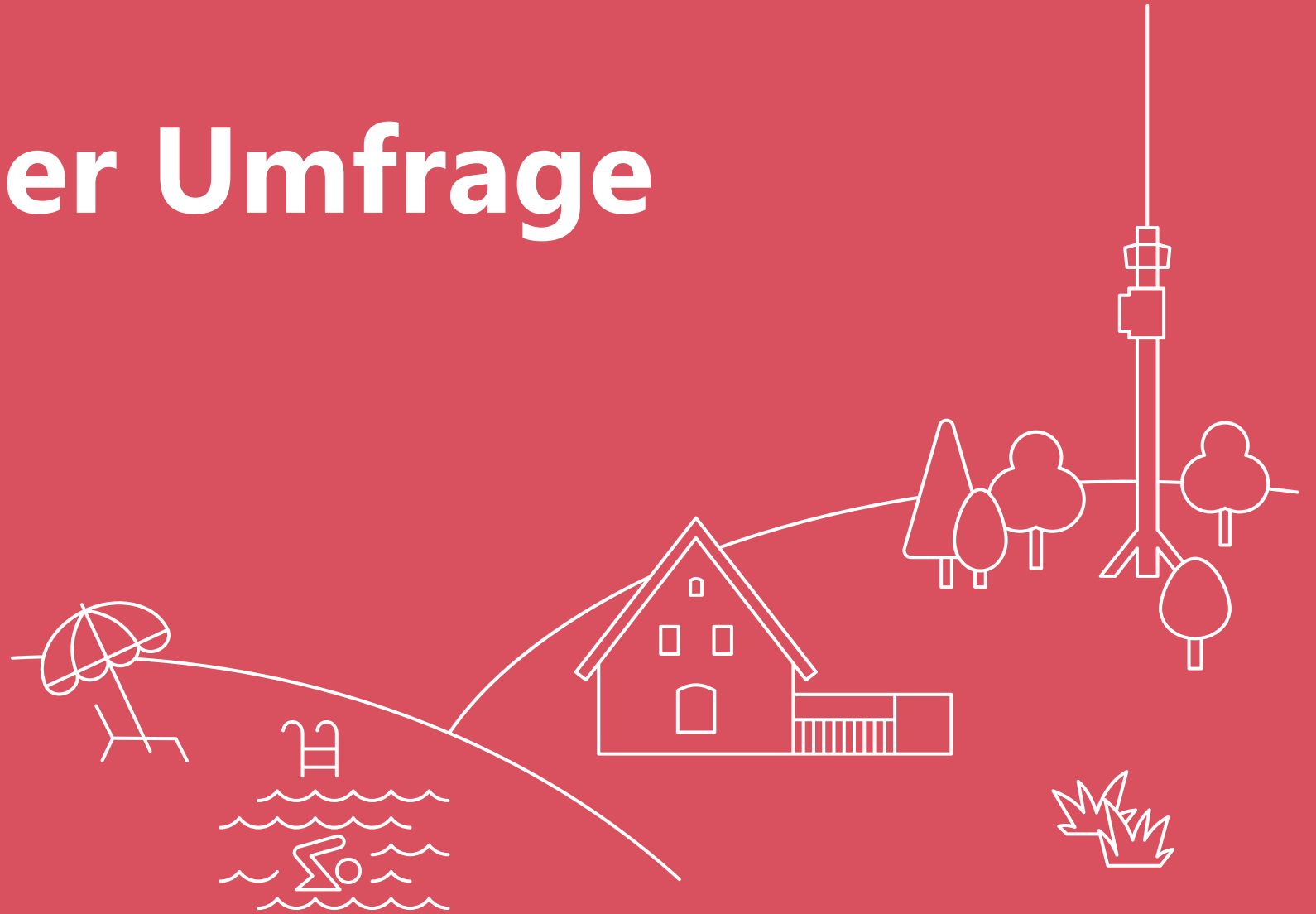


Welches weitere Projekt hätte für Sie eine hohe Priorität?

Neben einigen Bemerkungen zu bereits laufenden Projekten, wie z.B. die Prüfung des Grundstückkaufs auf St. Chrischona, betrafen weitere Mehrfachnennungen v.a. den Verkehr (Beruhigung, Sicherheit, öV-Verbindungen).

Viele Kommentare zeigten zudem den Wunsch nach Bewahrung, Erhaltung des heutigen Charakters von Bettingen als ruhiges Dorf mit Bauernbetrieb.

Fazit aus der Umfrage



Fazit

- Die Anzahl der Teilnehmenden lag im ähnlichen Rahmen wie bei der Umfrage zum kommunalen Richtplan.
- Erfreulich war die sehr hohe Zustimmung für sämtliche erarbeiteten Strategievorschläge, was sicherlich auch dem partizipativen Vorgehen zu verdanken ist.
- Bzgl. den verschiedenen Möglichkeiten der Innenentwicklung wird eine behutsame und massvolle bauliche Entwicklung mit Verdichten im Bestand priorisiert.
- Bei der Frage nach Priorisierung von mehreren vorgegebenen Projekten belegen die Schaffung einer Kita und von Wohnmöglichkeiten im Alter sowie die Aufwertung von Sport- und Spielplätzen die ersten drei Ränge. Wobei die Differenz zwischen dem ersten und dem letzten Projekt nicht sehr gross ist.
- Des Weiteren sind den Teilnehmenden die Bewahrung des heutigen Dorfcharakters sowie Verkehrsthemen (Sicherheit, öV) wichtig.



**Vielen Dank an alle
Teilnehmenden!**

Einwohnergemeinde Bettingen

Talweg 2 | 4126 Bettingen

+41 61 267 00 99

www.bettingen.bs.ch