



## Kontaktpersonen Fachstelle Lehraufsicht Basel-Stadt

Gültig ab 1. Januar 2025 (Klick auf zuständige Person führt zu den Kontaktangaben)

Berufsabschluss für Erwachsene	<a href="#">U. Kuster</a>
Sexuelle Integrität	<a href="#">N. Thoma</a>
Ausbildungskurse	<a href="#">G. Pellegrino</a>
Sachbearbeitung Administration	<a href="#">M. Argüz</a> <a href="#">G. Pellegrino</a> <a href="#">D. Vuleta</a> <a href="#">V. Huynh</a> <a href="#">B. Haerber</a>

Berufsbezeichnung	Hinweis	Zuständig
<b>A</b>		
Abdichter/-in EFZ		<a href="#">A. Aeberli</a>
Abdichtungspraktiker/-in EBA		<a href="#">A. Aeberli</a>
Anlagen- und Apparatebauer/-in EFZ		<a href="#">M. Gsell</a>
Anlagenführer/-in EFZ		<a href="#">G. Lentini</a>
Apparateglasbläser/-in EFZ		<a href="#">M. Kohlbrenner</a>
Architekturmodellbauer/-in EFZ		<a href="#">U. Fehr</a>
Assistent/-in Gesundheit und Soziales EBA		<a href="#">U. Fehr</a>
Augenoptiker/-in EFZ		<a href="#">U. Fehr</a>
Automatiker/-in EFZ		<a href="#">M. Gsell</a>
Automatikmonteur/-in EFZ		<a href="#">M. Gsell</a>
Automobil-Assistent/-in EBA		<a href="#">M. Kohlbrenner</a>
Automobil-Fachmann/-Fachfrau EFZ		<a href="#">M. Kohlbrenner</a>
Automobil-Mechatroniker/-in EFZ		<a href="#">M. Kohlbrenner</a>
<b>B</b>		
Bäcker-Konditor-Confiseur EBA		<a href="#">N. Thoma</a>
Bäckerin-Konditorin-Confiseurin EBA		<a href="#">N. Thoma</a>
Baupraktiker/-in EBA		<a href="#">A. Aeberli</a>
Bauwerkrenner/-in EFZ		<a href="#">G. Lentini</a>
Bekleidungsgestalter/-in EFZ		<a href="#">M. Kohlbrenner</a>
Bekleidungsnäher/-in EBA		<a href="#">M. Kohlbrenner</a>
Betriebsinformatiker/-in EFZ		<a href="#">N. Thoma</a>
Bindetechnologe/-technologin EFZ		<a href="#">U. Fehr</a>
Boden-Parkettleger/-in EFZ		<a href="#">G. Lentini</a>
Buchhändler/-in EFZ		<a href="#">U. Fehr</a>
<b>C</b>		
Carrosserielackierer/-in EFZ		<a href="#">M. Kohlbrenner</a>
Carrossierereparateur/-in EFZ		<a href="#">M. Kohlbrenner</a>
Carrosseriespengler/-in EFZ		<a href="#">M. Kohlbrenner</a>
Chemie- und Pharmapraktiker/-in EBA		<a href="#">G. Lentini</a>
Chemie- und Pharmatechnologe/-technologin EFZ		<a href="#">G. Lentini</a>
Coiffeur/Coiffeuse EBA		<a href="#">A. Aeberli</a>
Coiffeur/Coiffeuse EFZ		<a href="#">A. Aeberli</a>
<b>D</b>		
Dachdecker/-in EFZ		<a href="#">A. Aeberli</a>
Dachdeckerpraktiker/-in EBA		<a href="#">A. Aeberli</a>
Dekorationsnäher/-in EBA		<a href="#">U. Fehr</a>
Dentalassistent/-in EFZ		<a href="#">M. Kohlbrenner</a>
Detailhandelsassistent/-in EBA		<a href="#">A. Aeberli</a>
Detailhandelsfachfrau/-fachmann EFZ		<a href="#">A. Aeberli</a>
Drogist/-in EFZ		<a href="#">A. Aeberli</a>
Druckausrüster/-in EFZ		<a href="#">U. Fehr</a>

[Zurück](#)



Berufsbezeichnung	Hinweis	Zuständig
<b>E</b>		
Elektroinstallateur/-in EFZ		<a href="#">N. Thoma</a>
Elektroniker/-in EFZ		<a href="#">M. Gsell</a>
Elektroplaner/-in EFZ		<a href="#">N. Thoma</a>
Entwässerungspraktiker/-in EBA		<a href="#">M. Kohlbrenner</a>
Entwässerungstechnologe/-technologin EFZ		<a href="#">M. Kohlbrenner</a>
Entwickler/-in digitales Business EFZ		<a href="#">N. Thoma</a>
<b>F</b>		
Fachmann/Fachfrau Apotheke EFZ		<a href="#">A. Aeberli</a>
Fachmann/Fachfrau Bahntransport		<a href="#">M. Gsell</a>
Fachmann/Fachfrau Betreuung EFZ		<a href="#">G. Lentini</a>
Fachmann/Fachfrau Betriebsunterhalt EFZ		<a href="#">N. Thoma</a>
Fachmann/Fachfrau Bewegungs- und Gesundheitsförderung EFZ		<a href="#">M. Kohlbrenner</a>
Fachmann/Fachfrau Gesundheit EFZ		<a href="#">U. Fehr</a>
Fachmann/Fachfrau Hotellerie Hauswirtschaft EFZ		<a href="#">N. Thoma</a>
Fachmann/Fachfrau Information und Dokumentation EFZ		<a href="#">U. Fehr</a>
Fachmann/Fachfrau Sonnenschutz und Storentechnik EFZ		<a href="#">A. Aeberli</a>
Fachmann/Fachfrau Reinigungstechnik EFZ		<a href="#">N. Thoma</a>
Fachmann/Fachfrau Kundendialog EFZ		<a href="#">M. Gsell</a>
Fachmann/Fachfrau Leder und Textil EFZ		<a href="#">M. Kohlbrenner</a>
Fachmann/Fachfrau öffentlicher Verkehr EFZ		<a href="#">M. Kohlbrenner</a>
Fachmann/Fachfrau Textilpflege EFZ		<a href="#">N. Thoma</a>
Fahrradmechaniker/-in EFZ		<a href="#">M. Gsell</a>
Fahrzeugschlosser/-in EFZ		<a href="#">M. Kohlbrenner</a>
Fleischfachassistent/-in EBA		<a href="#">N. Thoma</a>
Fleischfachmann/-fachfrau EFZ		<a href="#">N. Thoma</a>
Florist/-in EBA		<a href="#">G. Lentini</a>
Florist/-in EFZ		<a href="#">G. Lentini</a>
Forstwart/-in EFZ		<a href="#">G. Lentini</a>
Fotograf/-in EFZ		<a href="#">U. Fehr</a>
<b>G</b>		
Gärtner/-in EBA		<a href="#">G. Lentini</a>
Gärtner/-in EFZ		<a href="#">G. Lentini</a>
Gebäudereiniger/-in EFZ		<a href="#">N. Thoma</a>
Gebäudereiniger/-in EBA		<a href="#">N. Thoma</a>
Gebäudeinformatiker/-in EFZ		<a href="#">N. Thoma</a>
Gebäudetechnikplaner/-in EFZ		<a href="#">A. Aeberli</a>
Geomatiker/-in EFZ		<a href="#">U. Fehr</a>
Gerüstbauer/-in EFZ		<a href="#">A. Aeberli</a>
Gerüstbaupraktiker/-in EBA		<a href="#">A. Aeberli</a>
Gestalter/-in Werbetechnik EFZ		<a href="#">U. Fehr</a>
Gipser-Trockenbauer EFZ /Gipserin-Trockenbauerin EFZ		<a href="#">A. Aeberli</a>
Gipserpraktiker/-in EBA		<a href="#">A. Aeberli</a>
Glaser/-in EFZ		<a href="#">G. Lentini</a>
Gleisbauer/-in EFZ		<a href="#">G. Lentini</a>
Gleisbaupraktiker/-in EBA		<a href="#">G. Lentini</a>
Goldschmied/-in EFZ		<a href="#">U. Fehr</a>
Grafiker/-in EFZ		<a href="#">U. Fehr</a>
Graveur/-in EFZ		<a href="#">U. Fehr</a>
<b>H</b>		
Hauswirtschaftspraktiker/-in EBA		<a href="#">N. Thoma</a>
Heizungsinstallateur/-in EFZ		<a href="#">A. Aeberli</a>
Heizungspraktiker/-in EBA		<a href="#">A. Aeberli</a>
Holzbearbeiter/-in EBA		<a href="#">N. Thoma</a>

[Zurück](#)



Berufsbezeichnung	Hinweis	Zuständig
<b>H</b>		
Hörsystemakustiker/-in EFZ		<a href="#">U. Fehr</a>
Hotelfachmann/-fachfrau EFZ		<a href="#">N. Thoma</a>
Hotel-Kommunikationsfachmann/-fachfrau EFZ		<a href="#">N. Thoma</a>
Hotellerieangestellte/-r EBA		<a href="#">N. Thoma</a>
<b>I / J</b>		
ICT-Fachmann/-Fachfrau EFZ		<a href="#">N. Thoma</a>
Industrie- und Unterlagsbodenbauer/-in EFZ		<a href="#">G. Lentini</a>
Industrie- und Unterlagsbodenbaupraktiker/-in EBA		<a href="#">G. Lentini</a>
Informatiker/-in EFZ		<a href="#">N. Thoma</a>
Interactive Media Designer/-in EFZ		<a href="#">U. Fehr</a>
Isolierspengler/-in EFZ		<a href="#">G. Lentini</a>
<b>K</b>		
Kälte-Montagepraktiker/-in EBA		<a href="#">G. Lentini</a>
Kältesystem-Monteur/-in EFZ		<a href="#">G. Lentini</a>
Kältesystem-Planer/-in EFZ		<a href="#">G. Lentini</a>
Kaminfeger/-in EFZ		<a href="#">U. Fehr</a>
Kapitänin/Kapitän der Binnenschifffahrt EFZ		<a href="#">M. Gsell</a>
Kaufmann/Kauffrau EBA		<a href="#">M. Gsell</a>
Kaufmann/Kauffrau EFZ (Lehrverträge)		<a href="#">M. Gsell</a>
Kaufmann/Kauffrau EFZ (Praktikumsverträge)		<a href="#">M. Kohlbrenner</a>
Kleinmotorrad- und Fahrradmechaniker/-in EFZ		<a href="#">M. Gsell</a>
Koch/Köchin EFZ		<a href="#">N. Thoma</a>
Konstrukteur/-in EFZ		<a href="#">M. Gsell</a>
Korb- und Flechtwerkgestalter/-in EFZ		<a href="#">U. Fehr</a>
Kosmetiker/-in EFZ		<a href="#">M. Kohlbrenner</a>
Küchenangestellte/-r EBA		<a href="#">N. Thoma</a>
Kunststofftechnologie/-technologin EFZ		<a href="#">G. Lentini</a>
<b>L</b>		
Laborant/-in EFZ		<a href="#">G. Lentini</a>
Lackierassistent/-in EBA		<a href="#">M. Kohlbrenner</a>
Lebensmittelpraktiker/-in EBA		<a href="#">N. Thoma</a>
Lebensmitteltechnologie/-technologin EFZ		<a href="#">N. Thoma</a>
Logistiker/-in EBA		<a href="#">M. Gsell</a>
Logistiker/-in EFZ		<a href="#">M. Gsell</a>
Lüftungsanlagebauer/-in EFZ		<a href="#">A. Aeberli</a>
Lüftungsanlagenpraktiker/-in EBA		<a href="#">A. Aeberli</a>
<b>M</b>		
Maler/-in EFZ		<a href="#">A. Aeberli</a>
Malerpraktiker/-in EBA		<a href="#">A. Aeberli</a>
Maurer/-in EFZ		<a href="#">A. Aeberli</a>
Mechanikpraktiker/-in EBA		<a href="#">M. Gsell</a>
Mediamatiker/-in EFZ		<a href="#">N. Thoma</a>
Medientechnologie/-technologin EFZ		<a href="#">U. Fehr</a>
Medizinische Praxisassistentin EFZ/ Medizinischer Praxisassistent EFZ		<a href="#">M. Kohlbrenner</a>
Medizinprodukttechnologie/-technologin EFZ		<a href="#">M. Kohlbrenner</a>
Messerschmied/-in EFZ		<a href="#">M. Kohlbrenner</a>
Metallbauer/-in EFZ		<a href="#">M. Gsell</a>
Metallbaukonstrukteur/-in EFZ		<a href="#">M. Gsell</a>
Metallbaupraktiker/-in EBA		<a href="#">M. Gsell</a>
Montage-Elektriker/-in EFZ		<a href="#">N. Thoma</a>
Montagepraktiker/-in Sonnenschutz und Storentechnik EBA		<a href="#">A. Aeberli</a>
Motorradmechaniker/-in EFZ		<a href="#">M. Gsell</a>
Multimedia-Elektroniker/-in EFZ		<a href="#">N. Thoma</a>

[Zurück](#)



Berufsbezeichnung	Hinweis	Zuständig
<b>N</b>		
Nautische Fachfrau/ Nautischer Fachmann EFZ		<a href="#">M. Gsell</a>
Netzelektriker/-in EFZ		<a href="#">N. Thoma</a>
<b>O</b>		
Oberflächenpraktiker/-in EBA		<a href="#">G. Lentini</a>
Ofenbauer/-in EFZ		<a href="#">B. Jacob</a>
Orthopädist/-in EFZ		<a href="#">U. Fehr</a>
Orthopädienschuhmacher/-in EFZ		<a href="#">U. Fehr</a>
<b>P</b>		
Papiertechnologe/-technologin EFZ		<a href="#">U. Fehr</a>
Pflästerer/Pflästerin EFZ		<a href="#">A. Aeberli</a>
Plattenleger/-in EFZ		<a href="#">A. Aeberli</a>
Plattenlegerpraktiker/-in EBA		<a href="#">A. Aeberli</a>
Podologe/Podologin EFZ		<a href="#">M. Kohlbrenner</a>
Polydesigner/-in 3D EFZ		<a href="#">U. Fehr</a>
Polygraf/-in EFZ		<a href="#">U. Fehr</a>
Polymechaniker/-in EFZ		<a href="#">M. Gsell</a>
Praktiker/in Hotellerie-Hauswirtschaft EBA		<a href="#">N. Thoma</a>
Praktiker Reinigungstechnik/-in EBA		<a href="#">N. Thoma</a>
Printmedienpraktiker/-in EBA		<a href="#">U. Fehr</a>
Produktionsmechaniker/-in EFZ		<a href="#">M. Gsell</a>
<b>R</b>		
Raumausstatter/-in EFZ		<a href="#">U. Fehr</a>
Recyclist/-in EFZ		<a href="#">M. Kohlbrenner</a>
Reifenpraktiker/-in EBA		<a href="#">M. Kohlbrenner</a>
Restaurantangestellte/-r EBA		<a href="#">N. Thoma</a>
Restaurantfachmann/-fachfrau EFZ		<a href="#">N. Thoma</a>
<b>S</b>		
Sanitärinstallateur/-in EFZ		<a href="#">A. Aeberli</a>
Sanitärpraktiker/-in EBA		<a href="#">A. Aeberli</a>
Schreiner/-in EFZ		<a href="#">N. Thoma</a>
Schreinerpraktiker/-in EBA		<a href="#">N. Thoma</a>
Schuhmacher/-in EFZ		<a href="#">U. Fehr</a>
Schuhreparateur/-in EBA		<a href="#">U. Fehr</a>
Spengler/-in EFZ		<a href="#">A. Aeberli</a>
Spenglerpraktiker/-in EBA		<a href="#">A. Aeberli</a>
Steinmetz/-in EFZ		<a href="#">U. Fehr</a>
Steinsetzer/-in EBA		<a href="#">U. Fehr</a>
Stoßenmonteur/-in EFZ		<a href="#">A. Aeberli</a>
Stoßenmontagepraktiker/-in EBA		<a href="#">A. Aeberli</a>
Solarinstallateur/-in EFZ		<a href="#">A. Aeberli</a>
Solarinstallateur/-in EBA		<a href="#">A. Aeberli</a>
Strassenbauer/-in EFZ		<a href="#">A. Aeberli</a>
Strassenbaupraktiker/-in EBA		<a href="#">A. Aeberli</a>
Strassentransportfachmann/-fachfrau EFZ		<a href="#">M. Kohlbrenner</a>
Strassentransportpraktiker/-in EBA		<a href="#">M. Kohlbrenner</a>
Systemgastronomiefachmann/-fachfrau EFZ		<a href="#">N. Thoma</a>
<b>T</b>		
Theatermaler/-in EFZ		<a href="#">U. Fehr</a>
Tiermedizinische Praxisassistentin EFZ / Tiermedizinischer Praxisassistent EFZ		<a href="#">N. Thoma</a>
Tierpfleger/-in EFZ		<a href="#">N. Thoma</a>
<b>U</b>		
Uhrmacher/-in EFZ		<a href="#">G. Lentini</a>
Unterhaltspraktiker/-in EBA		<a href="#">N. Thoma</a>

[Zurück](#)



Berufsbezeichnung	Hinweis	Zuständig
<b>V</b>		
Veranstaltungsfachmann/-fachfrau EFZ		<a href="#">U. Fehr</a>
Vergolder-Einrahmer EFZ / Vergolderin-Einrahmerin EFZ		<a href="#">U. Fehr</a>
<b>Z</b>		
Zahntechniker/-in EFZ		<a href="#">M. Kohlbrenner</a>
Zeichner/-in EFZ		<a href="#">A. Aeberli</a>
Zimmermann/Zimmerin EFZ		<a href="#">G. Lentini</a>

[Zurück](#)

## Telefonische Erreichbarkeit unserer Zentrale: 061 267 88 29

Montag	10:00 – 12:00 Uhr	14:00 – 16:00 Uhr
Dienstag		14:00 – 16:00 Uhr
Mittwoch	10:00 – 12:00 Uhr	14:00 – 16:00 Uhr
Donnerstag		14:00 – 16:00 Uhr
Freitag	10:00 – 12:00 Uhr	14:00 – 16:00 Uhr

Persönliche Termine auf Vereinbarung

Während den Schulferien sind wir telefonisch vormittags erreichbar  
(An und vor Feiertagen gelten besondere Öffnungszeiten)



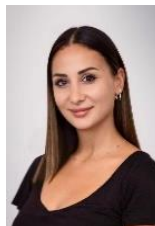
## Kontaktpersonen Fachstelle Lehraufsicht Basel-Stadt



**Anja Aeberli**  
Berufsinspektorin  
061 267 88 11  
[anja.aeberli@bs.ch](mailto:anja.aeberli@bs.ch)



**Martin Kohlbrenner**  
Berufsinspektor  
061 267 88 24  
[martin.kohlbrenner@bs.ch](mailto:martin.kohlbrenner@bs.ch)



**Melike Argüz**  
Sachbearbeiterin  
+41 61 267 88 29  
[lehraufsicht@bs.ch](mailto:lehraufsicht@bs.ch)



**Gabi Pellegrino**  
Sachbearbeiterin  
+41 61 267 88 29  
[lehraufsicht@bs.ch](mailto:lehraufsicht@bs.ch)



**Ursula Fehr**  
Berufsinspektorin  
061 267 88 65  
[ursula.fehr@bs.ch](mailto:ursula.fehr@bs.ch)



**Nicole Thoma**  
Berufsinspektorin  
061 267 88 49  
[nicole.thoma@bs.ch](mailto:nicole.thoma@bs.ch)

Sexuelle Integrität



**Markus Gsell**  
Berufsinspektor  
061 267 88 35  
[markus.gsell@bs.ch](mailto:markus.gsell@bs.ch)



**Gaetano Lentini**  
Berufsinspektor  
061 267 88 40  
[gaetano.lentini@bs.ch](mailto:gaetano.lentini@bs.ch)



**Basil Haerber**  
Mitarbeiter Administration  
+41 61 267 88 29  
[lehraufsicht@bs.ch](mailto:lehraufsicht@bs.ch)



**Dragica Vuleta**  
Sachbearbeiterin  
+41 61 267 88 29  
[lehraufsicht@bs.ch](mailto:lehraufsicht@bs.ch)



**Vanessa Huynh**  
Sachbearbeiterin  
+41 61 267 88 29  
[lehraufsicht@bs.ch](mailto:lehraufsicht@bs.ch)



**Bianca Jacob**  
Berufsinspektorin  
061 267 88 48  
[bianca.jacob@bs.ch](mailto:bianca.jacob@bs.ch)