

*Eigern, Mönch und Jungfrau
Screenshot aus einem Computerspiel*



Justizdepartement

Grundbuch- und Vermessungsamt

7. GeoForum BS

24. April 2007



Justizdepartement

Grundbuch- und Vermessungsamt

GeoForum BS, 7. Veranstaltung

1. Begrüssung der Teilnehmer

14.00 – 14.10 Begrüssung, Einführung

S. Rolli, *Fachstelle für Geoinformation*

2. Kanalinformationssystem, Amt für Umwelt und Energie

14.10 – 14.40 Aufgaben und Funktionalitäten des Kanalinformationssystem
Diskussion und Fragen

Th. Geiger, *AUE*

3. MapServer BS über die kantonale E-Government Architektur

14.40 – 15.00 Zugriffsmöglichkeiten von ausserhalb DANEBS auf den Intranet-MapServer
Diskussion und Fragen

Fachstelle für Geoinformation

4. Fachstelle für Geoinformation: Aktuelles und Ausblick

15.00 – 16.00 Neues Fachsystem der Amtlichen Vermessung
- Stand der Arbeiten
- Umstellungstermin

Fachstelle für Geoinformation



GeoForum BS

4. Fachstelle für Geoinformation: Aktuelles und Ausblick

15.00 – 16.00

Neues Fachsystem der Amtlichen Vermessung

- Stand der Arbeiten
- Umstellungstermin

Geodatenbank, Oracle Spatial

- Stand der Arbeiten
- Anbindung von Desktop-GIS

MapServer

- Datenerfassung
- neue Reports und Suchformulare
- neue Situationsauskunft
- neue MapServer Version auf Juni 07

Geoinformationsgesetz des Bundes

- Geobasisdatenkatalog im Anhang der Verordnung, Auswirkung für Kanton BS

Metadaten, Datenkatalog geocat

- Formular für Datenlieferanten

Diskussion und Fragen

*Fachstelle für
Geoinformation*

ca. 16.00

Ende der Veranstaltung

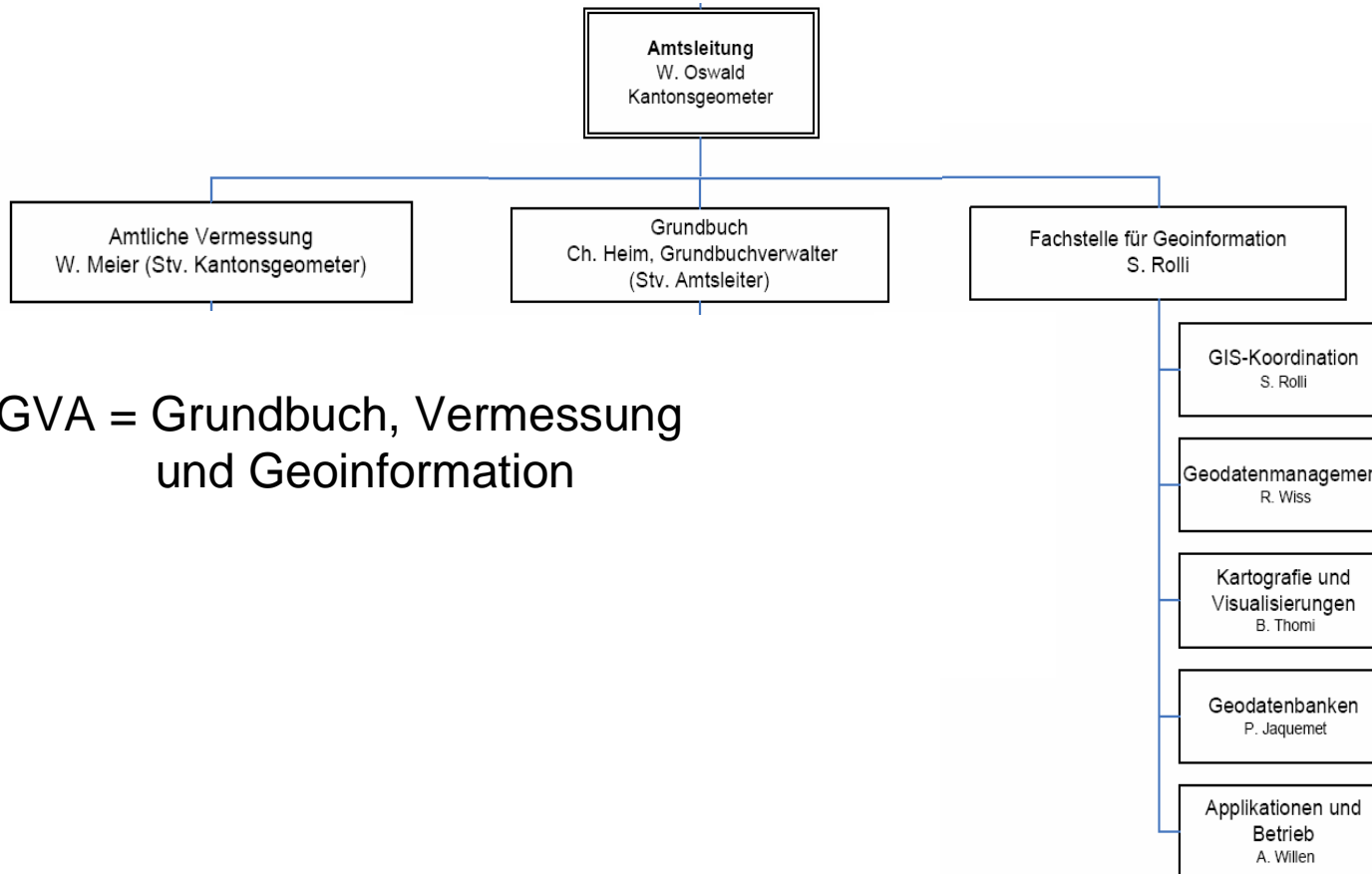
Gedankenaustausch beim Apéro



1. Begrüssung

§ Organisation Fachstelle für Geoinformation

§ Neue Struktur ab 1.6.07



§ GVA = Grundbuch, Vermessung und Geoinformation



1. Begrüssung

§ Organisation Fachstelle für Geoinformation

§ Bewährte Produkte und ihre hauptsächliche Zuständigkeiten

§ GeoShop & Geodatenbank

§ *R. Wiss, P. Jaquemet, A. Moser*

§ MapServer

§ *I. Paschedag, A. Moser*

§ GeoViewer und Metadatenkatalog

§ *R. Wiss, R. Studer*

§ GIS-Koordination und Beratung

§ *S. Rolli, R. Wiss*

§ GIS-Schulung und Einführung

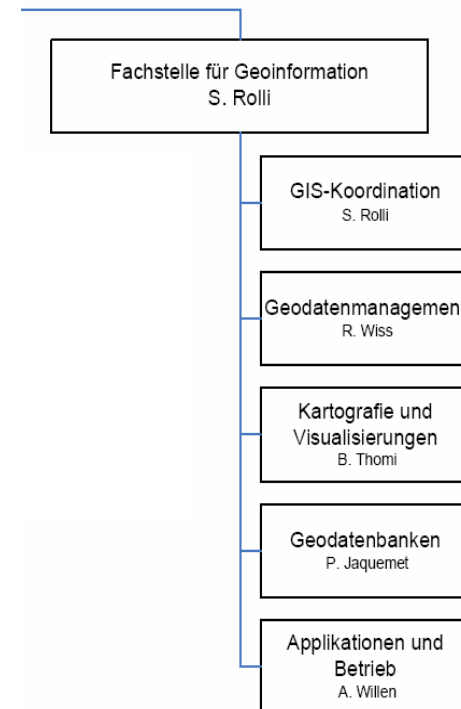
§ *Externe, R. Studer*

§ Applikationen und Betrieb

§ *A. Willen, Ch. Rickenbacher*

§ Kartografie und generalisierte Karten

§ *B. Thomi*



2. Kanalinformationssystem, AUE

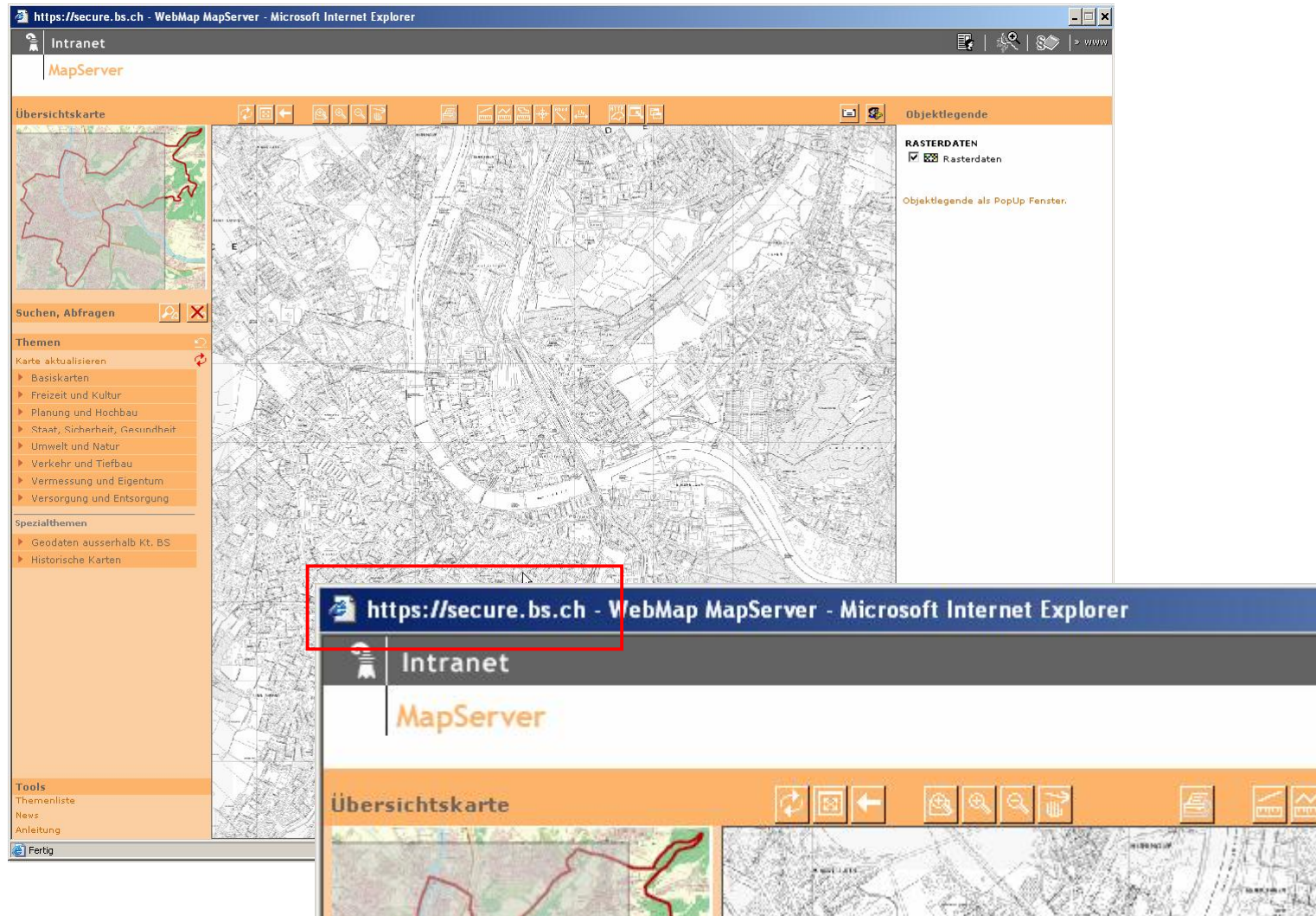
- § Aufgaben und Funktionalitäten des Kanalinformationssystem
 - § Th. Geiger, Amt für Umwelt und Energie



(Abwasserkanal in Lagos)



3. MapServer und e-Government



4. Aktuelles und Ausblick - MapServer

§ MapServer – Beispiel für Datenerfassung

§ Hochschule Wädenswil

§ Begrünte Flachdächer

§ Praktikantin

§ 8 Wochen (zu 50%)

§ Erfassung mit
MapServer Digi-Tool

§ Grundlagen

§ 3D-Dachlandschaften

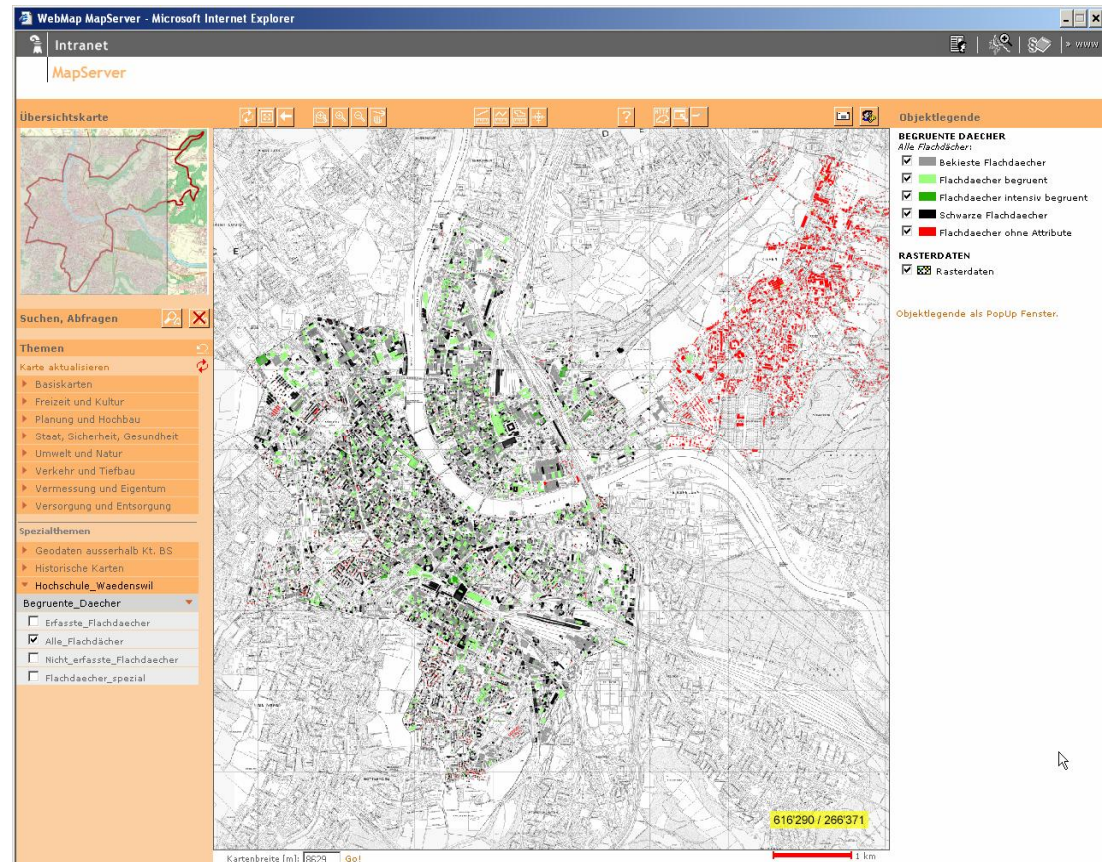
§ Orthofoto 05

§ Weitere Unterlagen

§ Arbeit

§ 16'200 Dächer
bewertet + typisiert

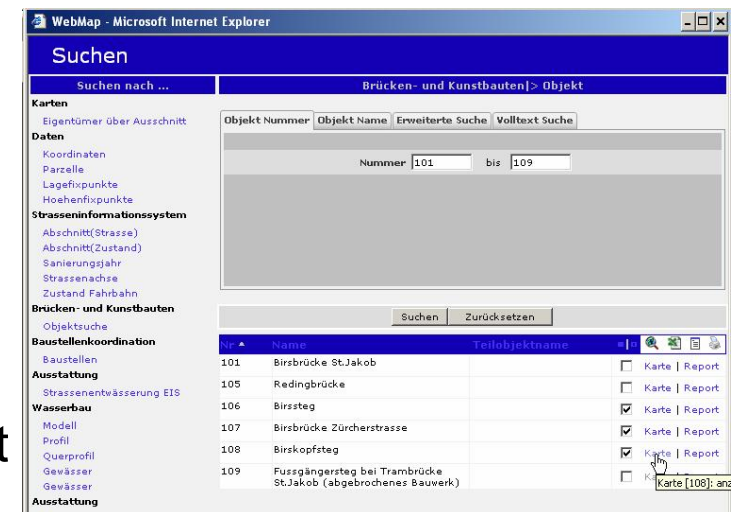
§ Ergebnis als Excel-Liste mit Fläche, Wohnbezirk, Parzellenummer



4. Aktuelles und Ausblick - MapServer

§ MapServer – neue Reports, Suchen

- § Tools durch Firma GOGIS entwickelt
 - § Auftrag von TBA + GVA, Lead bei TBA
 - § Reports + Suchfunktionen
 - § Datenerfassung angedacht
- § Vereinheitlichung + Vereinfachung
- § Reports umgestellt für
 - § Gebäude, Bauprojekte, Adressen
 - § Gefahrenkataster
 - § Bahnlärmkataster
 - § Weitere folgen laufend
- § Verbesserung der Suche
 - § Zurzeit in Arbeit
- § TBA-MapServer schon ganz umgestellt



4. Aktuelles und Ausblick - MapServer

§ MapServer – Auskunft BBG-Situation

§ Auftrag von Bauinspektorat, mehrseitiges PDF

§ Für BBG und auch für Baudepartement allg.

§ Textübersicht über Einschränkungen auf Parzelle

§ Wichtigste Nutzungspläne als Übersicht

§ Situationsplan mit Bauprojekten, Parzellenumrandung etc.

Justizdepartement des Kantons Basel-Stadt
Grundbuch und Vermessungsamt

Auskunft Kenndaten Nutzungsplanung aus MapServer
(letzte Auskunft beim Kundenzentrum GVA, 061 267 92 86) Basel, 23.04.2007

Grundstück:
 Sektion/Parzellennummer: 2 / 1366
 Liegenschaft:
 Parzellennr.: Basel
 Adresse(n): Petersgraben 50, Petersplatz 1, Vesalgasse 1

Nutzungsplanung

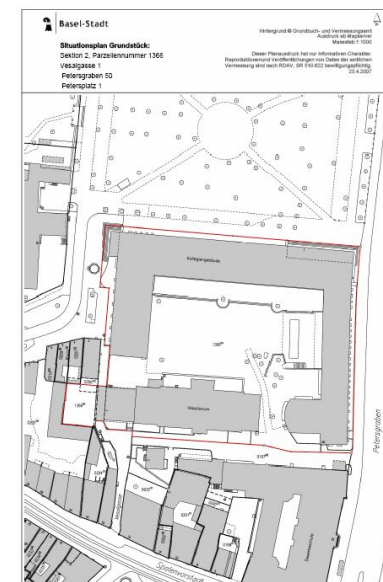
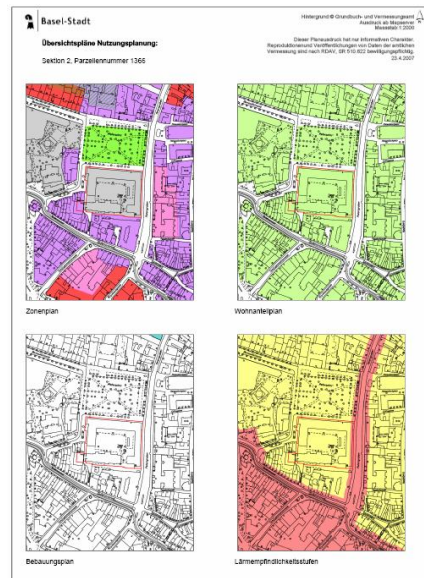
Bauzonen	Zone für Nutzungen im öffentlichen Interesse, 10313 m ²
Zusätzliche Vorschriften	nicht vorhanden
Weitere Zonen	Stadt- und Dorfbild-Schutzzone, 201 m ²
Orientierender Planinhalt	nicht vorhanden
Gerichtl. Rekursverfahren	Nicht vorhanden
Lärmempfindlichkeitsplan	Empfindlichkeitsstufe II
Bebauungspläne	Empfindlichkeitsstufe III
Wohnanteilplan	nicht vorhanden
Planungszonen	Wohnanteil Innenstadt bestehendes Mischverhältnis erhalten
Mobilfunk	nicht vorhanden

Umwelt und Natur

Grundwasserschutz	Gewässerschutzbereich B
Radarpotential	mittel

Vermessung

Bodenbedeckungsflächen	Übriges befestigtes Gebiet, 2330 m ² Wasserbecken, 72 m ² Strasse, Weg, 134 m ² Gebäude, Stein, oberirdisch, 4920 m ² Gartenanlage, 3045 m ² Trottoir, 71 m ²
------------------------	--



Hinweis:
 Die angegebenen Bauzonen und Bodenbedeckungsflächen sind auf 1 m² gerundet.
 Flächenfläche und Angaben zum Eigentum können im Registerauszug
 "Auskunft Eigentum" eingesehen werden.



4. Aktuelles und Ausblick - MapServer

§ MapServer – Versionwechsel von BM2 auf BM3

§ Ab Juni 07

- § Schneller, da nur Karteninhalt nachgeladen wird
- § Flexible Fenstergrösse
- § Rollenkonzepte für User, Suchfunktionen, Reports...
- § Bessere Verlinkung der Projektinhalte
- § Kartenzusammenstellung speichern
- § PDF-Druck (ev. bis A0)
- § Werkzeuge bleiben gewählt
- § Viele Detailverbesserungen....

§ Newsletter MapServer TBA

- § Schon 4 Newsletttter erschienen
- § Vorstellung der Fachapplikationen
- § http://www.mapserver.bs.ch/mapserver_tba/CUST/Tool/News/newsportal/Newsletter.pdf

The screenshot displays the 'MapServer Tiefbauamt' web application interface. At the top, it says 'GeoPortal' and 'Brücken- und Kunstbauten im MapServer TBA Seite 3 / 4'. The main content area is titled '3. Möglichkeiten zur Objektsuche' and lists search options: 'über Objektverzeichnis (siehe auch Seite 4)', 'über „Suchen nach ...“', and '... zur Objektsuche'. A note states: 'Hier können Objekt nach den verschiedensten Auswahlkriterien gesucht werden.' Below this, there are sections for '4. Reports' and 'Direkt zur Kartendarstellung oder öffnen eines Report'. A sub-note says: 'Nach der Auswahl eines Objektes wird ein Report angezeigt. Im unteren Beispiel das Objekt „Freiburgersteg“. Der Report enthält neben den wichtigsten Objektdaten weitere Informationen.' The interface shows a map with a red box highlighting an object, and a sidebar with a 'Vermessung' section. At the bottom, there is a footer with the URL 'www.mapserver.bs.ch/mapserver_tba' and contact information: 'Support: vermessung.tba@bs.ch 061 267 60 33'.



Justizdepartement

Grundbuch- und Vermessungsamt

4. Aktuelles und Ausblick – Amtliche Vermessung

§ Neues Fachsystem in Amtlichen Vermessung

§ Geonis (Fachschale auf ArcGIS)

§ Vorarbeiten beendet

§ Schulung und Infrastruktur

§ Datenmodell DM01AVBS05D

§ Erweiterung des Bundesmodell DM01AVCH24I

§ Datenverteilung über GeoShop

§ Export Geonis - Kontrolle - Import GeoShop

§ DXF- und SHP Produkte bleiben bestehen

§ Revidierter Zeitplan

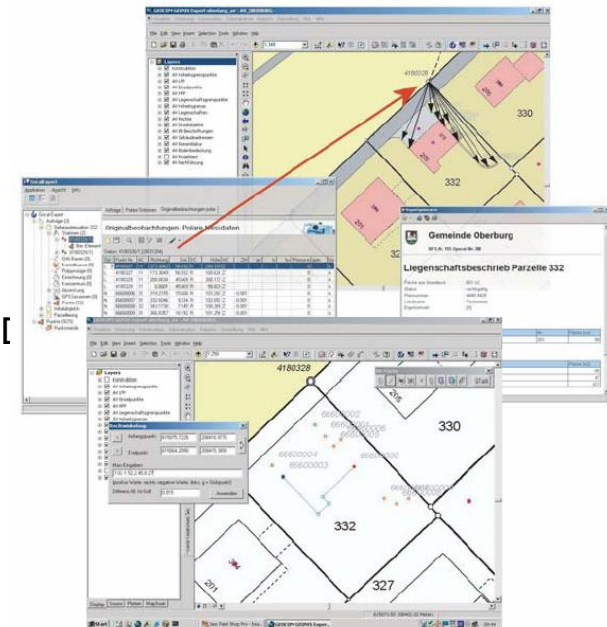
§ Anpassungs- und Bereinigungsarbeiten: 7.5.07 – 14.7.07

§ Umstellung GeoShop auf neue Daten: 17.7.07

§ GeoShop immer aktuelle Parzellen und Bau-, Strassen- und Waldlinien

§ Parallele Nachführung in Adalin und Geonis

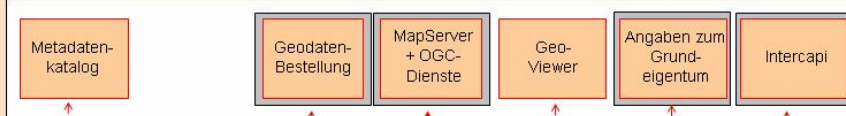
§ Restliche Ebenen in dieser Zeit ohne Aktualisierung auf GeoShop



4. Aktuelles und Ausblick - Geodatenbank

weitergeben

GeoPortal Internet
mit Ausgabesystemen zum Visualisieren, Abfragen und Verteilen von Geoinformationen.



Internet

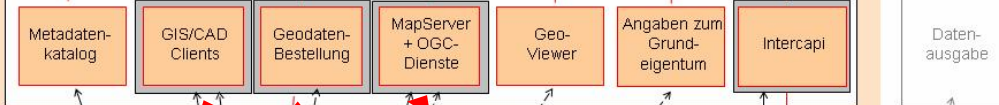
E-Government IT-Architektur Kanton Basel-Stadt (mehrere Zonen, Protokollbrüche und Zugriffsberechtigungen)

Internet

Intranet

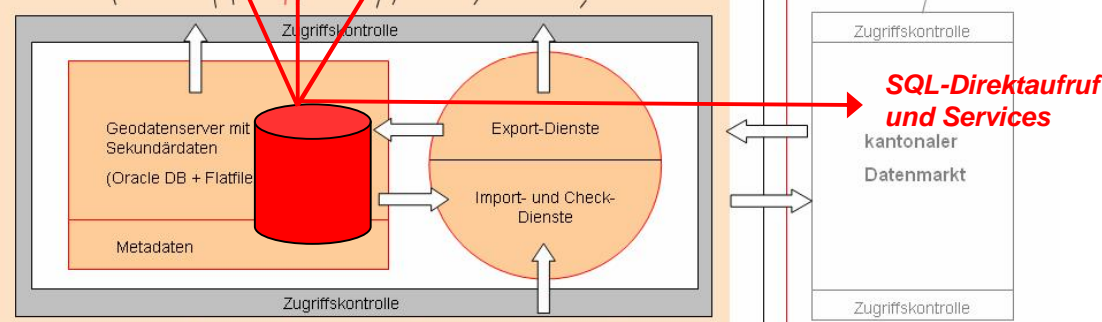
Intranet

GeoPortal Intranet
mit Ausgabesystemen zum Visualisieren, Abfragen und Verteilen von Geoinformationen.



zusammenführen

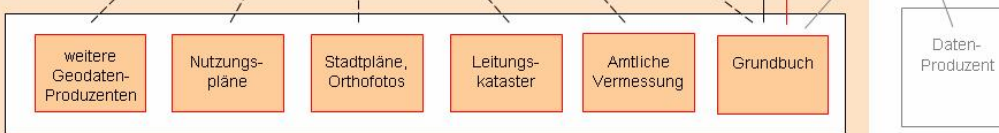
Raumkataster mit Geodatendrehscheibe
zum Zusammenführen, Standardisieren und Kontrollieren der Geobasisdaten aus den Produktionssystemen. Im Zusammenspiel mit dem kantonalen Datenmarkt.



- > Kopie der Daten
- > Direktzugriff
- > Zugriff aus Internet

erfassen

Geodaten-Produktionssysteme
der Fachinstanzen zum Erfassen und Nachführen der originären Geoinformationen.



4. Aktuelles und Ausblick - Geodatenbank

§ GeoShop und Geodatenbank (Oracle Spatial)

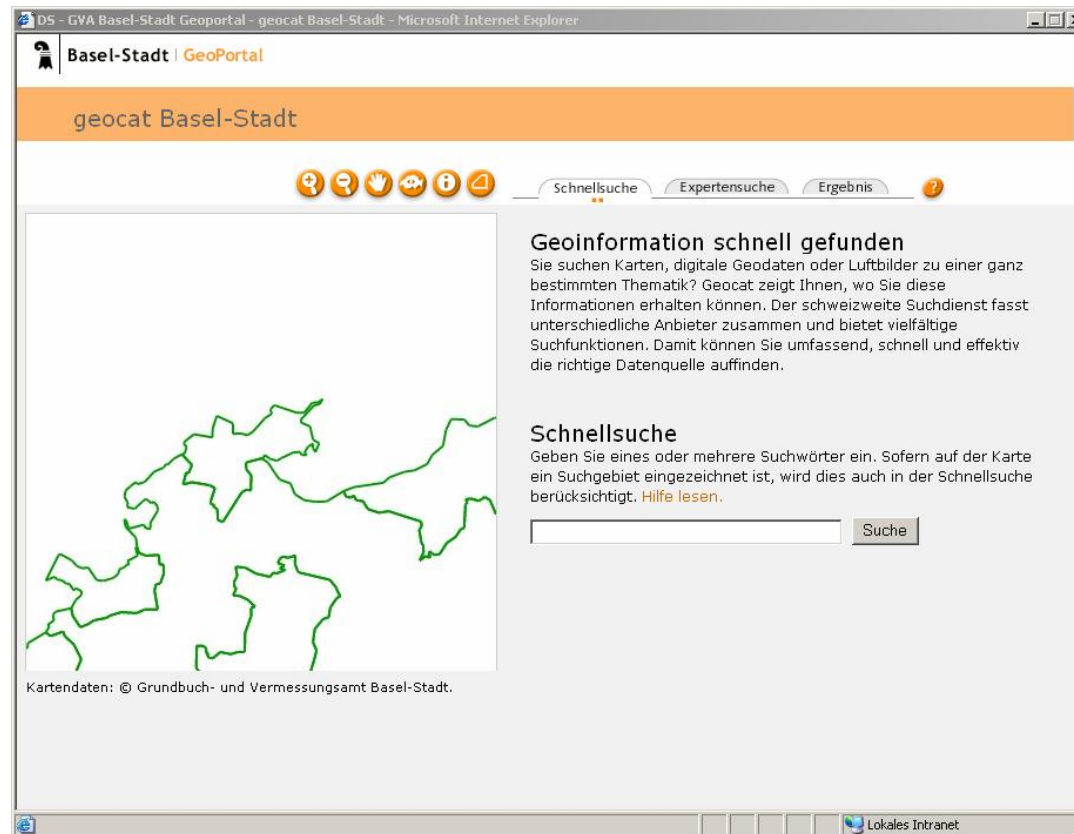
- § Alle Datensätze aus GeoShop werden integriert
- § Wichtigste Datensätze aus MapServer werden integriert
 - § Zuerst in GeoShop,
 - § von dort in Geodatenbank
 - § ca. 60 Datensätze
- § 6 Datensätze bereits vorhanden
 - § Bauprojekte, Nutzungsplanung, Admin. Einteilungen, ...
- § Versch. direkte Zugriffsmöglichkeiten
 - § Via SQL (Demo [alle Bäume innerhalb 30m eines Bauprojektes])
 - § Via MapServer (z.Z. Ebenen Vorprojekt Urbanes Informationssystem)
 - § Via Desktop GIS/CAD (in Arbeit)
- § Mehr dazu im nächsten GeoForum BS



5. Aktuelles und Ausblick – geocat BS

§ geocat – Metadatenkatalog

§ Applikation des Bundes auf BS adaptiert und installiert -> [Link](#)



5. Aktuelles und Ausblick – geocat BS

§ geocat – Metadatenkatalog

§ Applikation des Bundes auf BS adaptiert und installiert

§ 1. Schritt (z.Z. in Arbeit)

§ Überführung & Kontrolle der bestehenden Metadatenätze

§ Alle Geodatenebenen des GeoPortals werden beschrieben

§ 2. Schritt (ab Herbst 07)

§ Ergänzung mit Beschreibungen von wichtigen Geodatenätzen die bei den Dienststellen vorhanden sind

§ Zusammenarbeit zw. Fachstelle und jeweiligem Fachspezialisten

§ Datenblatt als Vorlage [Link](#)

§ Regelmässiger Export zum Bundesportal www.geocat.ch



5. Aktuelles und Ausblick – Diverses

§ ArcGIS-Kurse

§ 2. Einführungskurs hat stattgefunden

§ 14. -16.3.07 mit 9 Teilnehmenden

§ Nächste Kurse

§ Noch nicht geplant

§ Warteliste ist noch leer

§ -> Interessierte bitte melden



§ Abklärung Bedürfnis für weitere Kurse

§ Einführung in GeoPortal Anwendungen ?

§ GeoViewer, MapServer, GeoShop, Metadaten

§ Allg. Einführung in GIS ?

§ Weitere Unterstützung durch Fachstelle

§ Was sollen wir aus Sicht Anwender priorisieren ?



nächstes GeoForum BS

Donnerstag

1. 11. 07, 14.00 – 16.15

Rittergasse 4, Basel

