



Departement für Wirtschaft, Soziales und Umwelt des Kantons Basel-Stadt

Amt für Sozialbeiträge

► LIV **Leben in Vielfalt**

LEITBILD IN LEICHTER SPRACHE

LEBEN IN VIELFALT

L!V



LEITBILD LIV – LEBEN IN VIELFALT

Was ist ein Leitbild?

Ein Leitbild zeigt: Das ist uns wichtig.

Ein Leitbild zeigt uns und anderen: Das machen wir.

Männlich und weiblich.

In diesem Text stehen immer nur die Wörter für Männer.

Dann können Sie den Text leichter lesen.

Zum Beispiel:

Im Text steht nur «Mit·arbeiter».

Aber mit «Mitarbeiter» sind auch Mitarbeiter·innen gemeint.

Es sind also immer auch Frauen gemeint.



WER SIND WIR?

Wir sind «LIV».

LIV ist eine Abkürzung für «Leben in Vielfalt».

«Leben in Vielfalt» bedeutet: Jeder Mensch lebt anders.

Jeder Mensch ist anders als andere Menschen.

- Jeder Mensch kann etwas anderes.

- Jeder Mensch will etwas anderes.

- Jeder Mensch braucht etwas anderes.

Deshalb sieht auch das Leben von jedem Menschen anders aus.

Wir finden

Jeder Mensch soll so leben können, wie er möchte.

Deshalb heißen wir «Leben in Vielfalt».

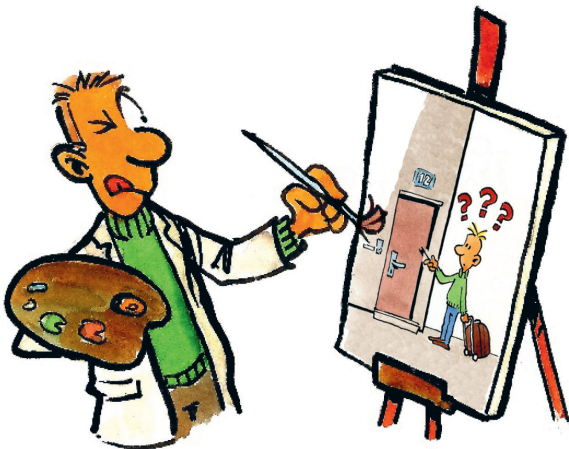


FÜR DIESE MENSCHEN IST LIV

LIV ist für Menschen, die Hilfe brauchen.
Diese Menschen nennen wir «Klienten».
Für die Klienten haben wir verschiedene Hilfen.

LIV hat Wohnplätze.

Ein Klient braucht Unterstützung beim wohnen?
Dann kann der Klient an einem Wohnplatz bei LIV wohnen.





LIV hat eine Tages-struktur.

Ein Klient braucht Unterstützung beim arbeiten?

Dann kann der Klient zur Tagesstruktur gehen.

In der Tagesstruktur hat der Klient tagsüber eine Beschäftigung.

Das kann der Klient zum Beispiel machen:

- malen
- werken
- nähen
- mit Holz arbeiten



DIE KLIENTEN SIND LIV WICHTIG.

- Jeder Klient ist etwas Besonderes.
Bei uns stehen die Klienten im Mittelpunkt.
Die Klienten sind uns also sehr wichtig.
- Wir sind freundlich zu den Klienten.
 - Wir nehmen die Klienten ernst.
 - Wir hören den Klienten zu.



- Jeder Klient kann noch etwas lernen.
Jeder Klient soll selbst ausprobieren:
- Das schaffe ich selbst.
 - Das kann ich noch lernen.
 - Dabei brauche ich Hilfe
- Wir helfen dem Klienten dabei.



Wir wollen:

Jeder Klient kann bei vielen Sachen mitmachen.

Jeder Klient kann mit anderen Menschen zusammen sein.

Zum Beispiel:

- Ein Klient will in eine Disco gehen.
- Ein Klient will einkaufen gehen.
- Ein Klient will mit dem Zug fahren.

Wir helfen dem Klienten dabei.



SO ARBEITET LIV MIT-EINANDER:



Alle Mitarbeiter von LIV sind gut in ihrem Beruf.

- Wir arbeiten sehr genau.
- Wir arbeiten gern.
- Wir setzen uns für die Klienten ein.

Wir arbeiten zusammen:

- Wir reden offen miteinander.
- Wir vertrauen einander.
- Wir suchen nach Lösungen.

Es gibt ein Problem? Dann sprechen wir darüber.
Und wir suchen zusammen nach einer Lösung





LIV WILL GUTE ARBEIT MACHEN:

Die Arbeit von LIV soll gut sein.
Deshalb schauen wir:
Wie können wir unsere Arbeit besser machen?
Können wir etwas Neues lernen?

Dadurch wird unsere Arbeit noch besser.

Das sind unsere Ziele:

- Die Klienten sollen die gleichen Rechte haben wie andere Menschen.
- Die Klienten sollen ein gutes Leben haben.
- Die Klienten sollen sich wohlfühlen.

Wir wollen diese Ziele erreichen.

Dafür brauchen wir Geld.

Mit dem Geld gehen wir sparsam um.





Das ist unsere Postadresse:

LIV Leben in Vielfalt

Grenzacherstrasse 62

4056 Basel

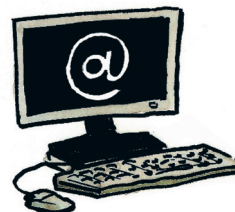


Das ist unsere Telefonnummer:

061 267 59 00

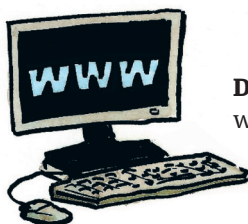
Das ist unsere Emailadresse:

admin.liv@bs.ch



Das ist unsere Webseite:

www.liv.bs.ch





Impressum

Übertragung in Leichte Sprache: Büro Leichte Sprache Basel, WohnWerk Basel

Prüfung der Texte: Prüfgruppe des Büros Leichte Sprache

Illustration: © Mischa Kammermann, LiV

Fotografie: Stephan Jungck

Gestaltungskonzept und Design: Stephan Jungck, fortissimo.ch

