

Mobile Basel



www.mobilebasel.ch

SomPsyNet – Mittagsweiterbildung

24. September 2024

Nicole Blasius, Mobile Basel

Kennzahlen 2024

Gemeinnütziger Verein

27-jährige Organisation im Sozialen Basel

8 Wohnangebote in Basel-Stadt davon

- 6 Angebote «Betreutes Wohnen - BW»: stationär
- 2 Angebote «Ambulante Wohnbegleitung - AWB»

90 Mitarbeitende

170 begleitete Menschen

CHF 9 Mio. Budget

Zweck des Vereins

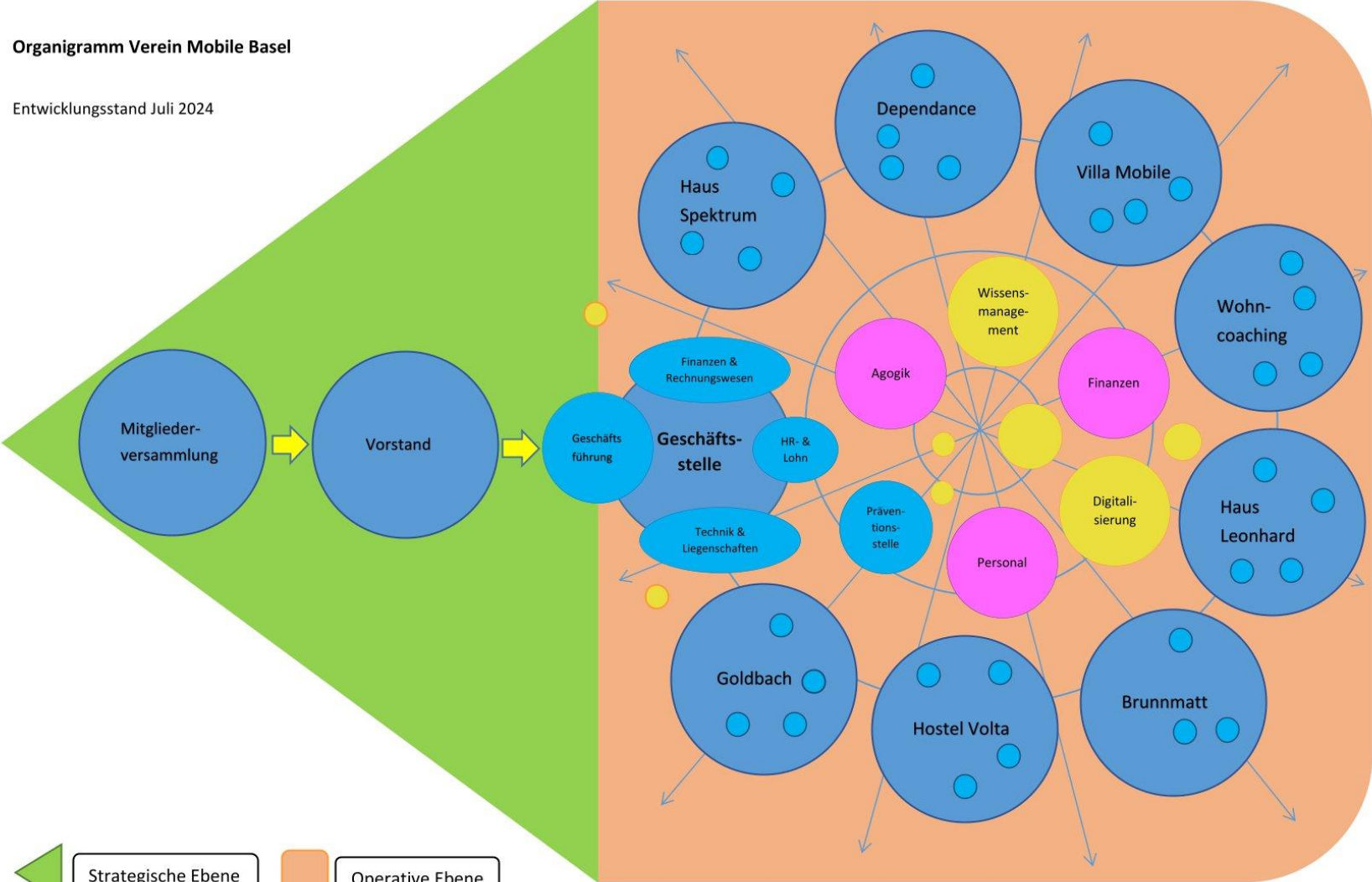
„Der Verein setzt sich dafür ein, dass Frauen und Männer mit psychischen Problemen, Suchtkrankheiten und leichten geistigen Behinderungen, Obdach und die Möglichkeit für persönliche Entwicklung erhalten.“

Verein Mobile Basel: Handelsregister BS

Mobile Basel

Organigramm Verein Mobile Basel

Entwicklungsstand Juli 2024



← Strategische Ebene ■ Operative Ebene
→ Aufbauorganisation ● Team ● Rollen & Ressorts gemäss betrieblichem Auftrag ● Beauftragte, fixe Arbeits-Kreise ● Temporäre Kreise, Rollen & Ressorts bei Projekten oder Task-Forces
↔ Vernetzung & Kooperation intern sowie extern

Anerkennung und Leistungsauftrag

Betreutes Wohnen / Ambulante Wohnbegleitung

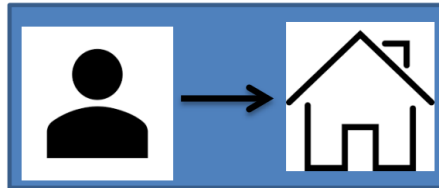
- Amt für Sozialbeiträge Basel-Stadt gemäss der interkantonalen Vereinbarung für Soziale Einrichtungen (IVSE)
- Behindertenhilfe Basel-Stadt – Mobile Basel

Forensische Wohnbegleitung als private Institution (Mobile Dependance)

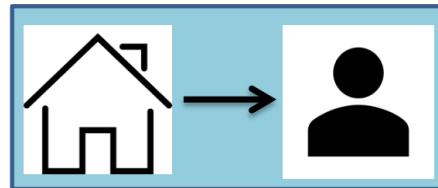
- Strafvollzugskonkordat der Nordwest- und Innerschweizer Kantone

Wohnleistungen

„Betreuung und Begleitung von Menschen mit einer psychischen Beeinträchtigung und/oder Suchterkrankung in den Bereichen Wohnen, Freizeit und Arbeit sowie im sozialen Alltag.“



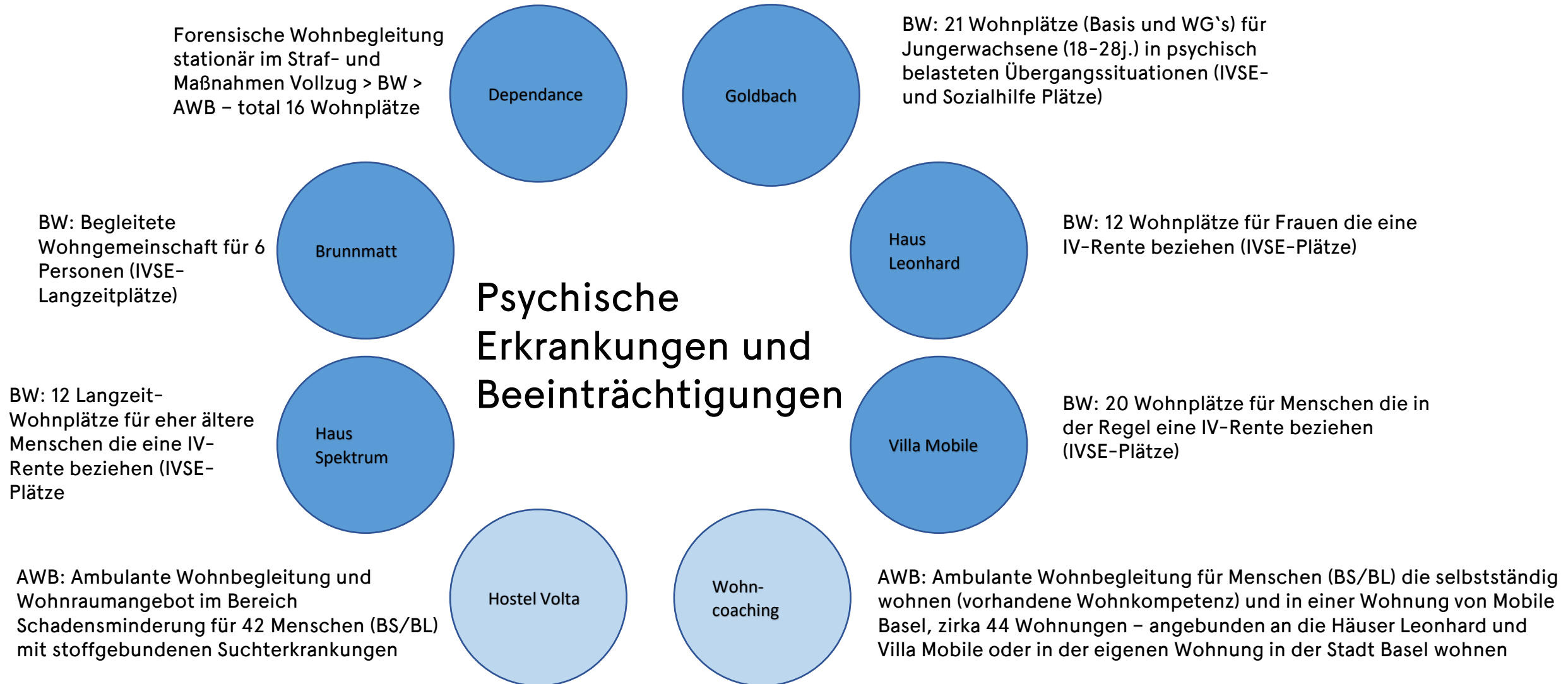
Institutionell stationär
(Person geht in Institution)



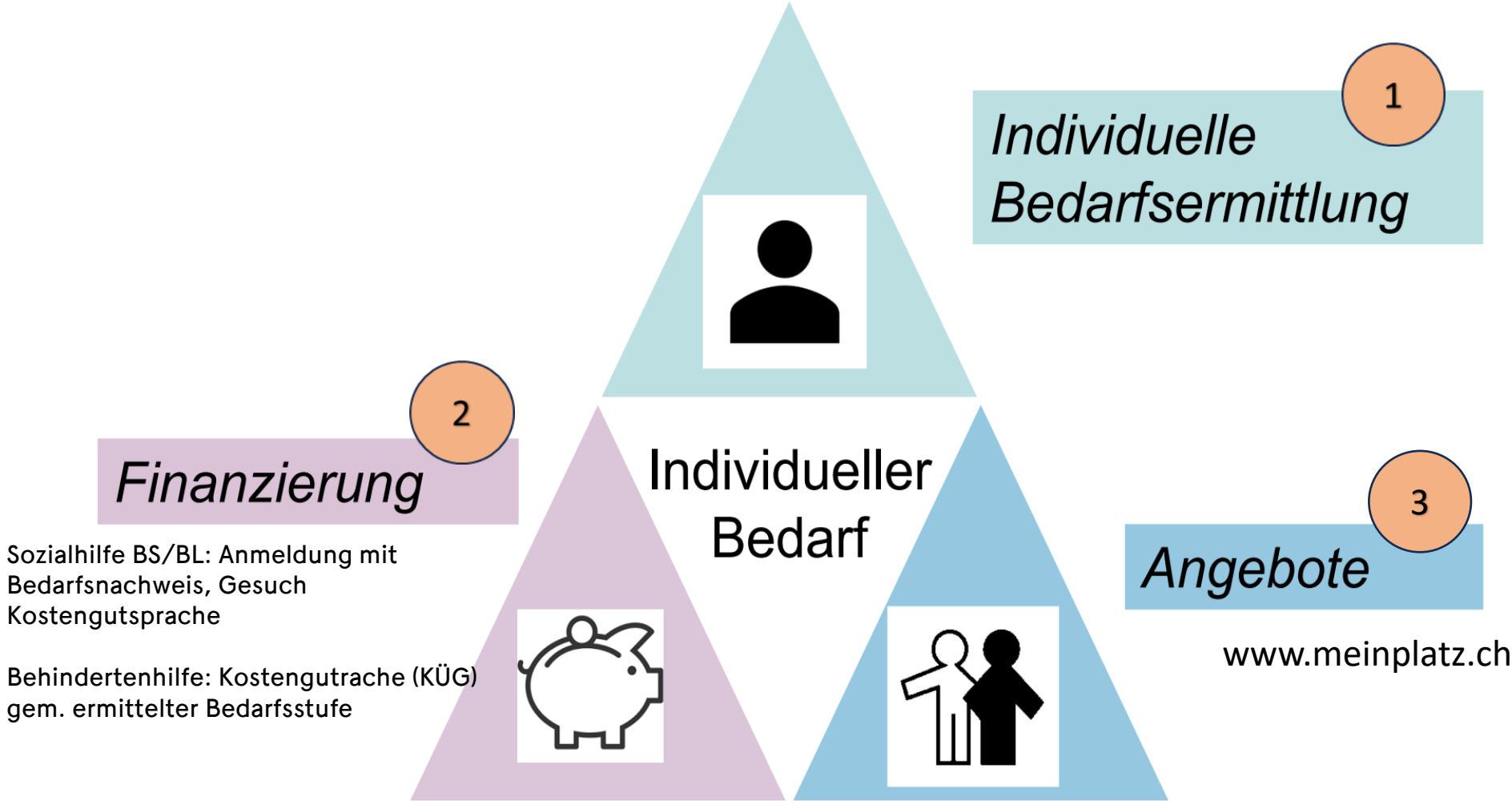
Institutionell ambulant
(Institution geht zu Person)

- **Betreutes Wohnen (stationär)** – 77 Wohnplätze (IVSE-Plätze, SoHi BS/BL)
- **Ambulante Wohnbegleitung** – zirka 100 Wohnbegleitungen für Menschen die seit min. 12 Mt. in BS / BL Wohnsitz begründen
- **SMV: Forensische Wohnbegleitung im Straf- und Massnahmenvollzug** – 8 Wohnplätze

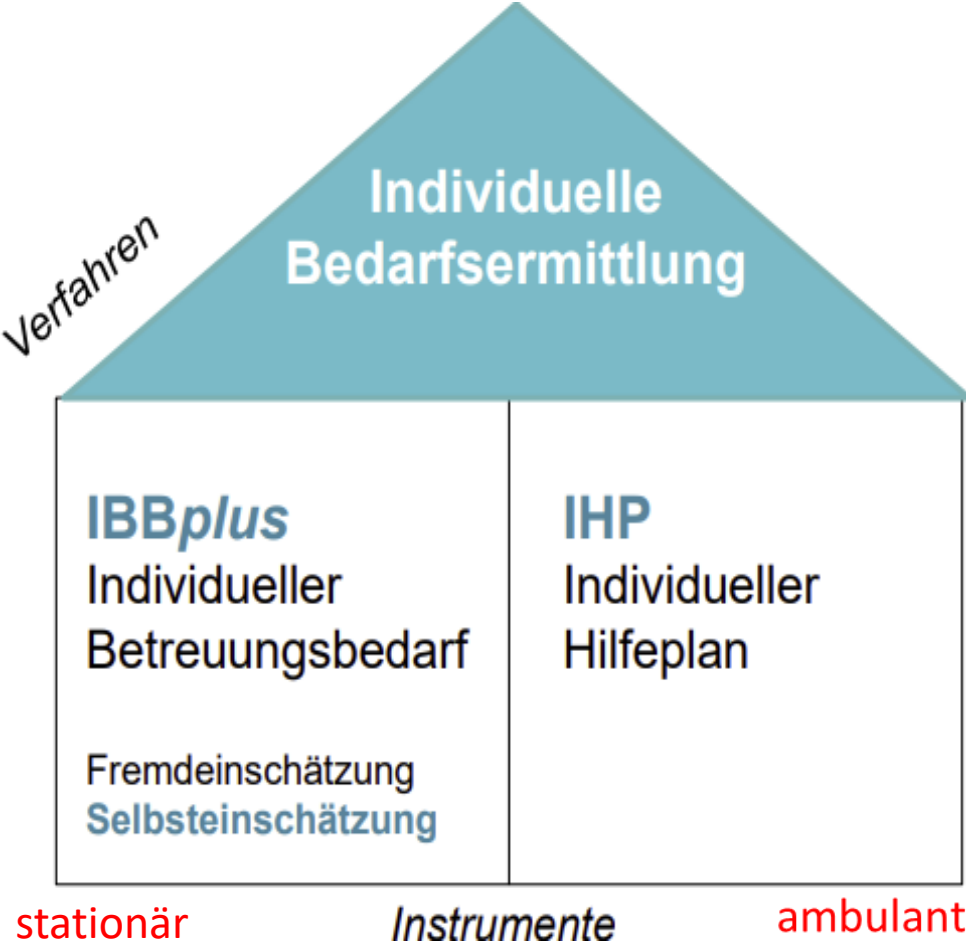
Wohn-/Begleitangebote in Basel-Stadt



Verfahren zum Leistungsbezug



Verfahren Bedarfsermittlung



Finanzierung

- Finanzielle Unterstützung des individuellen Bedarfs (Subjektfinanzierung)
- Tarif gemäss erhobenen Bedarf in Stufen: IHP (ambulant) und IBB (stationär) für
 - **Objektkosten** (Anteil begleitete Person) – finanziert durch eine Rente (IV, EL, AHV), selber oder durch die Sozialhilfe und
 - **Betreuungs-/Begleitkosten** gemäss Stufe – finanziert durch den IVSE-Kanton oder die Sozialhilfe (nur BS/BL-Klient:innen)

Mobile Basel

Tarife 2024 – Mobile

IBB-Stufe	Taxpunkte	Kantonsbeitrag nach IBB Stufe pro Monat – Betreuungspauschale	Anteil betreute Person pro Monat - Objektpauschale	Total Betreuungs- & Objektpauschale pro Monat - Tarif ANA
0	3.14	CHF 942	CHF 3'034	CHF 3'976
1		CHF 2'826		CHF 5'860
2		CHF 4'710		CHF 7'744
3		CHF 6'594		CHF 9'628
4		CHF 8'478		CHF 11'512

**Betreutes Wohnen
(stationär)**

IHP-Stufe	Stufenmittelwert IHP Stufe Fachleistungsstd. pro Monat	Kantonsbeitrag nach IHP Stufe pro Monat – Betreuungspauschale	Anteil begleitete Person pro Monat - Objektpauschale	Total Betreuungs- & Objektpauschale pro Monat - Tarif ANA
1	3.5	CHF 318.50	CHF 189.00	CHF 507.50
2	7	CHF 637	CHF 378	CHF 1'015
3	11	CHF 1'001	CHF 594	CHF 1'595
4	15	CHF 1'365	CHF 810	CHF 2'175
5	19	CHF 1'729	CHF 1'026	CHF 2'755
6	23	CHF 2'093	CHF 1'242	CHF 3'335

**Ambulante
Wohnbegleitung**

Weiterführende Informationen

Mobile Basel www.mobilebasel.ch

Mobile Basel, Dornacherstrasse 192, 4053 Basel, 061 331 26 66

Behindertenhilfe BS <https://www.bs.ch/themen/finanzielle-hilfe/leistungen/behindertenhilfe> (Verfahren, Merkblätter, Formulare, Bedarfsnachweis)

INBES Beratungsstellen

<https://meinplatz.ch/de/beratungsstellen/bs>

Einen Wohnplatz finden „mein Platz“

<https://meinplatz.ch/de>

Besten Dank - Fragen?

Mobile Basel

