

EMPA-Normstutzen für Emissionsmessungen

Der EMPA-Normstutzen ist gemäss Abb. 1 in einem geraden, bevorzugt vertikalen Rohrstück zu installieren. Dabei müssen die geraden Teilstücke vor bzw. nach dem Stutzen mindestens fünf bzw. drei Innenrohrdurchmesser betragen.

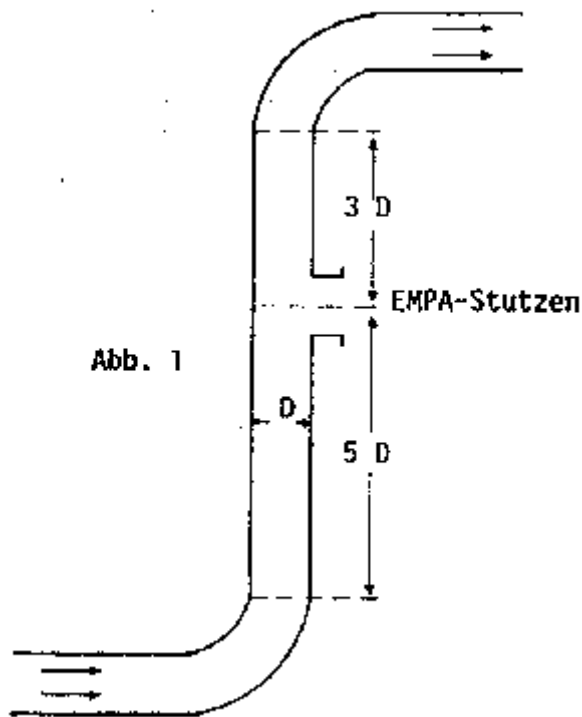


Abb. 1: Lage EMPA-Stutzen
(D= Kamininnendurchmesser)

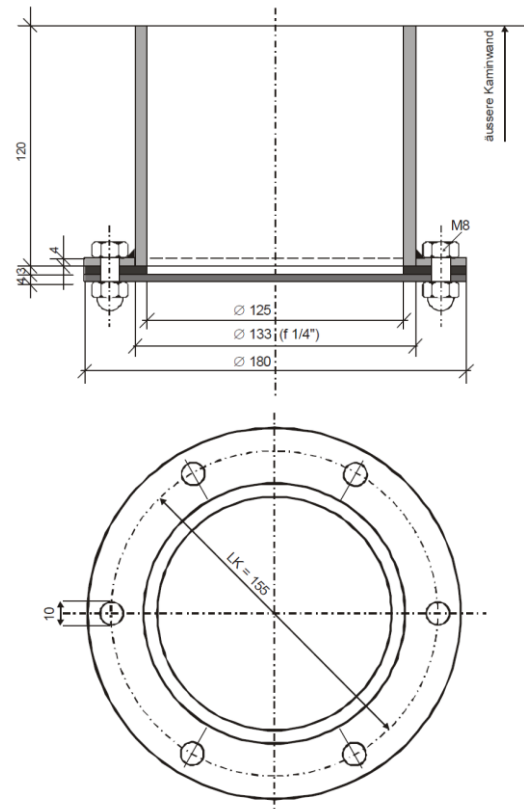


Abb. 2: EMPA-Stutzen für Emissionsmessungen
(Masse in mm)

1 Bezugsquellen

(Stand April 2023)

Aufgeführt sind die uns näher bekannten Firmen.

Asko Handels AG
Amstutzweg 2
6010 Kriens LU
Tel. 041 310 13 60
mail@asko.ch
www.asko.ch

BHFTECHNIK GMBH ENGELBERG
Oberbergstrasse 91B
6390 Engelberg
Tel. 076 440 22 34
info@bhftechnik.ch
www.bhftechnik.ch

ESTECH Industries AG
Aabachstrasse 22
5703 Seon
Tel. 062 769 62 00
estech-industries@estech.ch
www.estech-industries.ch

Rudarc AG
Hauptstrasse 1
4446 Buckten
Tel. 061 923 09 60
rudarcag@eblcom.ch
www.rudarc-ag.ch

Stierli Bieger AG
Maschinenbau
Schellenrain 1
6210 Sursee LU
Tel. 041 920 20 55
sales@stierli-bieger.com
www.stierli-bieger.com

2 Anforderungen an den Messplatz und dessen Zugang

2.1 Ausstattung Messplatz

- Messraum oder Überdachung zum Schutz der Messgeräte vor Witterungseinflüssen (Regen, Wind, Temperatur)
- elektrische Anschlüsse (380 V, 16 A) FI-gesichert

2.2 Grösse Arbeitsfläche

- Breite: mindestens 3 Meter
- Tiefe: mindestens Kaminaussendurchmesser plus 1,5 Meter
- Tragkraft: mindestens 250 kg/m²

2.3 Sicherheit

- ungehinderter und sicherer Zugang zum Messplatz
- abgesichert mit Geländer oder Bodenumrandungen
- Einbezug in das betriebsinterne Alarmsystem

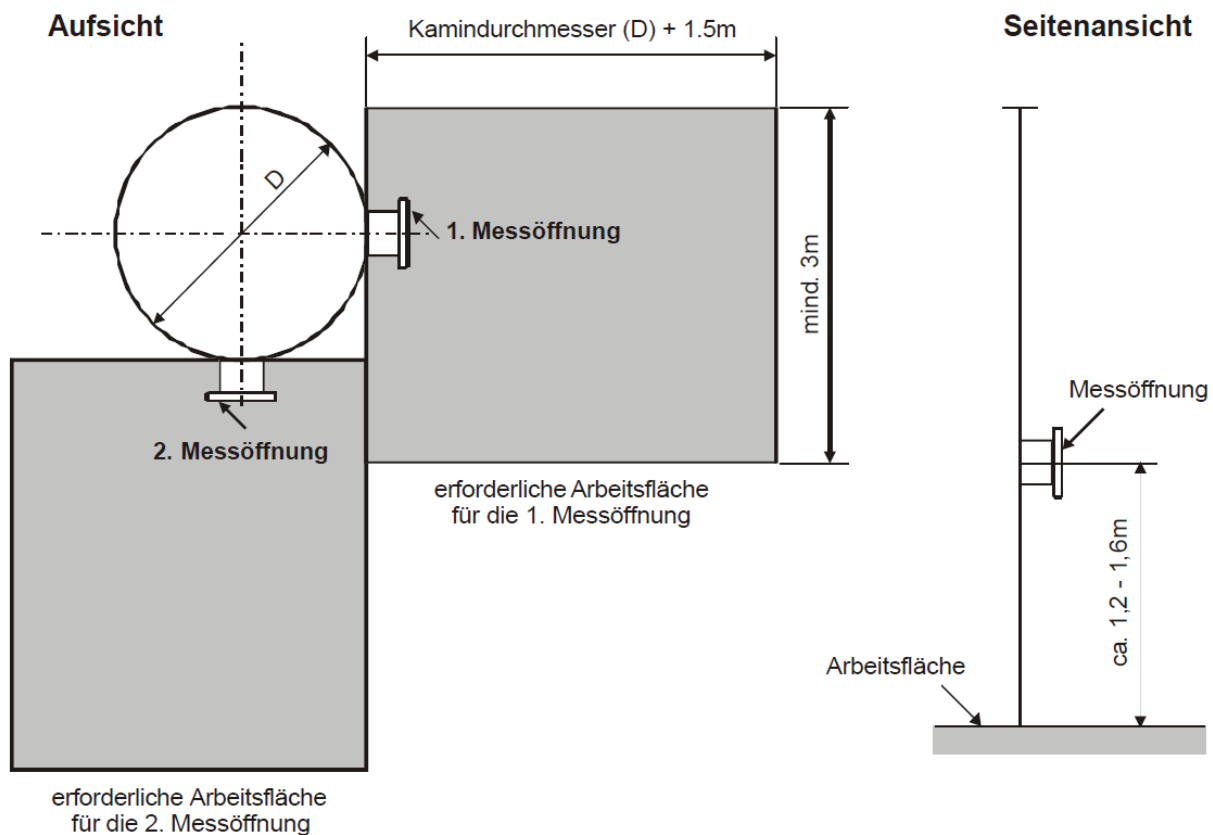


Abb. 3: Beispiel eines Messplatzes

Bemerkung:

Falls zwei Messöffnungen installiert werden müssen, so müssen sie sich in der Einbauhöhe um 0,25 m unterscheiden, damit gleichzeitig mit zwei Messsonden der gesamte Querschnitt für die Messung benutzt werden kann.

3 Herausgeber

Amt für Umwelt und Energie
Abteilung Immissionen
Spiegelgasse 15
CH-4001 Basel
Telefon +41 61 267 08 00
E-Mail: immissionen@bs.ch
www.bs.ch/aue