

Steinmaterial

RN 15 $R=\infty$, Granit



h = 25 cm

RN 15 Radius=0.1 bis 30 m konkav, Granit (Radius-Schritte beachten)



h = 25 cm

RN 15 Radius=0.1 bis 30 m konvex, Granit (Radius-Schritte beachten)



h = 25 cm

Bushaltestelle KSB+, Granit



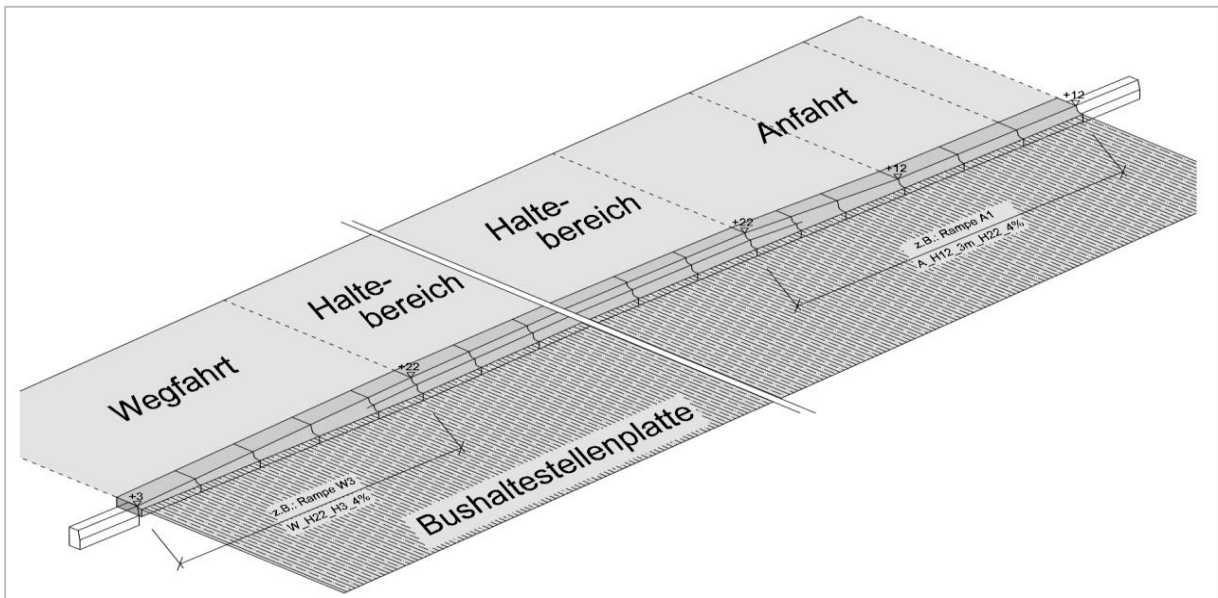
KSB+ 1.22, a = 22 cm

KSB 1.16, a = 16 cm

KSB 1.12, a = 12 cm



KSB 10.3, a = 3 cm



Für die Rampentypen wird auf die TBA-Norm 111 verwiesen. Spezielle Steintypen sind vorgängig mit TBA/I-P zu besprechen.

Bushaltestelle KSB+, Entwässerungselement



a = 22 cm, l = 50.9 cm

Bushaltestelle RN 15, Granit



h = 40 cm

Bushaltestelle Einlaufstein RN 15, Granit



h = 40 cm

Sammleraufsatz zu Einlaufstein



h = 45 cm

Tramhaltestelle TS 30, schräg, Granit (im Bereich Haltekante)



h = 50 cm

Tramhaltestelle TG 30, gerade, Granit (im Bereich Haltekante)



h = 50 cm

Tramhaltestelle Übergangsstein RN15, Granit
(im Bereich direkt vor und nach der Haltekante)



h = 50 cm

RN 27 $R=\infty$, Granit



RN 27 Radius=0.1 bis 30 m konkav, Granit (Radius-Schritte beachten)



RN 27 Radius=0.1 bis 30 m konvex, Granit (Radius-Schritte beachten)



SN 30 $R=\infty$, Granit



SN 30 Radius=0.1 bis 30 m konkav, Granit (Radius-Schritte beachten)



SN 30 Radius=0.1 bis 30 m konvex, Granit (Radius-Schritte beachten)



SN 8, Stellplatten $R=\infty$, Granit



h = 25 cm

SN 10, Stellplatten $R=\infty$, Granit



h = 25 cm

SN 15, Stellsteine $R=\infty$, Granit



h = 50 cm

TN 20 FV, Trennstein Fussgänger/Velo $R=\infty$, Granit



h = 11/15 cm, b = 20 cm

Schalen-/Bindersteine Typ 12 Guber gespaltet



Schalen-/Bindersteine Typ 12 Guber geflammt



Schalen-/Bindersteine Typ 12 Vögtlinshofer gespaltet/gebraucht



Schalen-/Bindersteine Typ 15 Guber geflammt



Schalen-/Bindersteine Typ 15 Vögtlinshofer gespaltet/gebraucht



Wehrstein Kalkstein



Pflastersteine 8/11 Guber gespaltet



Pflastersteine 8/11 Weisskopf Guber gespaltet



Pflastersteine 8/11 Vögtlinshofer gespaltet/gebraucht



8/11



6/8 (nur tel. bestellbar)

Pflastersteine 8/11 Granit gespaltet



8/11



6/8 (nur tel. bestellbar)

Wacken-Pflastersteine



gespaltet



geschnitten / geflammt

Bodenplatten, freie Länge, 12 cm dick, 20 cm breit, Guber geflammt



Bodenplatten, freie Länge, 12 cm dick, 30 cm breit, Guber geflammt



Bodenplatten, freie Länge, 12 cm dick, 40 cm breit, Guber geflammt



Bodenplatten, freie Länge, 3 cm dick, 20 cm breit, Guber geflammt



Bodenplatten, freie Länge, 3 cm dick, 30 cm breit, Guber geflammt



Bodenplatten, freie Länge, 3 cm dick, 40 cm breit, Guber geflammt



Wassersteinplatten, freie Länge, 16 cm dick, 20 cm breit, Guber geflammt



Rasenfugensteine (Raster 25/25, 8 cm stark, Fuge 3 cm)



Gusswaren

NIVO-Standardabdeckung sind bis zu einem Schachtring $\varnothing 80$ cm zugelassen.

KS-Abdeckung unbeschriftet $\varnothing 60$, höhenverstellbar (NIVO)



h = 20 cm

KS-Abdeckung "SAUBERWASSER" $\varnothing 60$, höhenverstellbar (NIVO)



h = 20 cm

KS-Abdeckung "VERSICKERUNG" $\varnothing 60$, höhenverstellbar (NIVO)



h = 20 cm

SS-Abdeckung "SAMMLER" $\varnothing 60$, höhenverstellbar (NIVO)



h = 20 cm

Spezialrahmen ø130 höhenverstellbar (NIVO)

NIVO-Spezialrahmen ø130 bis Schachtring ø100 cm zugelassen.



Deckeleinsatz muss angegeben werden. h = 20 cm

KS-Abdeckung unbeschriftet ø60, Gussrahmen



h = 10 cm

KS-Abdeckung "SAUBERWASSER" ø60, Gussrahmen



h = 10 cm

SS-Abdeckung Trottoir 61/61, Gussrahmen



h = 10 cm

Tauchbogen



Sammlerrost Sibloc, höhenverstellbar (NIVROLL)



Standard:

h = 20 cm

Platz:



(nur tel. bestellbar)

Sammlerrost Sibloc, Gussrahmen mit Fuss



h = 10 cm

Sammlerrost Sibloc, Gussrahmen ohne Fuss



h = 10 cm

Sammlerrost Wienerli RIGOLE, Gussrahmen



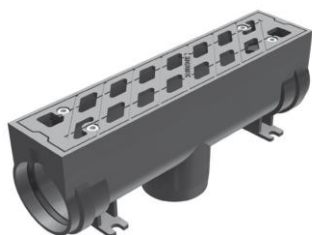
Einlaufrost Radstreifen, Gussrahmen ohne Fuss



Vollgussrinne F900, NW100



Vollgussrinne F900, NW100, Revisionselement



Rinne F900 mit Rost, NW100



Rinne F900 mit Rost & senkrechtem Anschluss, NW100



Kombistirnwand zu Rinne F900 mit Rost



Stirnwand zu Rinne F900 mit Rost für horizontalem Anschluss



Dachwasserrinne gerade



Dachwasserrinne Einlaufstück



Dachwasserrinne Bogen 45° links



Dachwasserrinne Bogen 45° rechts



Dachwasserrinne Schwalbenschwanz



Belagsbewehrungsnetz S&P Carbophalt



Abwasser

Bei Neubauten der Kontrollschächte 90/110 sind die Konen "Typ ZH" (Artikelnummer 138237) über das Leistungsverzeichnis des entsprechenden Projekts auszuschreiben und vom Unternehmer direkt bei CREABETON BAUSTOFF AG bzw. seinem Lieferanten zu beziehen.

Die Bestellung über die Materialbestellliste ist nur für reine Konenumbauten vorgesehen.

Konus für KS Ø75 bis Ø80 (Typ BS)



h = 60 cm

Die Steigeisen sind nur zu Illustrationszwecken dargestellt und nicht Bestandteil des Konus.

Konus für KS 90/110 (Typ ZH)



Breitseitig, Standardfall, h = 60 cm



Schmalseitig, Spezialfall, h = 60 cm

Die Steigeisen sind nur zu Illustrationszwecken dargestellt und nicht Bestandteil des Konus.

Trittnische Typ BS



Standardlieferfristen

Steinware: 6 Wochen (Sommerferien 8 Wochen)

Gussware: 2 Wochen

Kleinere Mengen von Stein- und Gussware kann meist früher bezogen werden.

Auskunft bei Fragen

Spezielle Materialwünsche? Das gewünschte Material nicht gefunden? Lieferfristen? Fragen zur Anwendung? Einkauf?

Gerne stehen wir bei Fragen zur Verfügung.

Tiefbauamt / Infrastruktur-SKL

Roger Kähny
Projektleiter, Materialeinkauf

Tel. +41 61 267 46 18
eMail roger.kaehny@bs.ch

Tiefbauamt / Infrastruktur-SKL

Michael Schweizer
Abteilungsleiter

Tel. +41 61 267 93 00
eMail michael.schweizer@bs.ch

Link zur aktuellen Bestellliste Standardmaterialien:

<http://www.tiefbauamt.bs.ch/baustellen-und-projekte/standards-vorlagen/formulare.html>

→ zum Bereich "Strassenbau:" blättern

→ "Materialbestellung Strassenbaumaterialien" klicken