



Herzlich Willkommen im AIZ



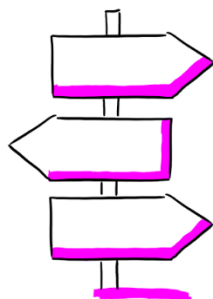
Das Arbeitsintegrationszentrum baut Brücken zur Arbeit

Was machen wir?



Das AIZ unterstützt Sie dabei, eine Erwerbsarbeit zu finden. Wir begleiten Sie auf Ihrem Weg zu einer Anstellung oder in eine Ausbildung. Sie besprechen mit Ihrem Berater oder Ihrer Beraterin Ihre aktuelle berufliche Situation und planen gemeinsam die Schritte zum Erfolg. Dies können Hospitanzen, Praktika, Trainings oder eine Ausbildung sein.

Wie kommen Sie zu uns?



Ihr Berater oder Ihre Beraterin der Sozialhilfe meldet Sie bei uns an. Mit ihm/ihr können Sie Ihre aktuelle Situation besprechen.

Was sind die ersten Schritte im AIZ?

1

Wir laden Sie schriftlich ein.

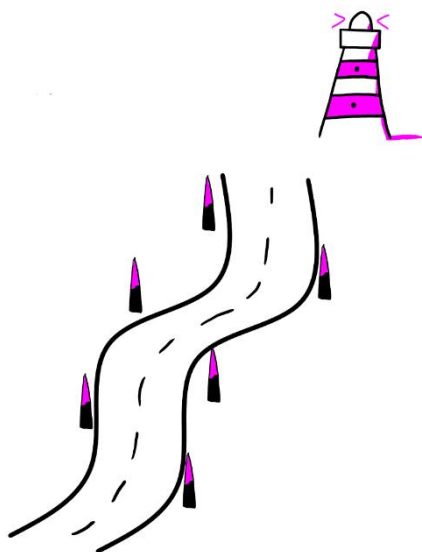
2

Das gemeinsame Kennenlernen erfolgt bei einer Einführungsveranstaltung oder in einem Einzelgespräch.

3

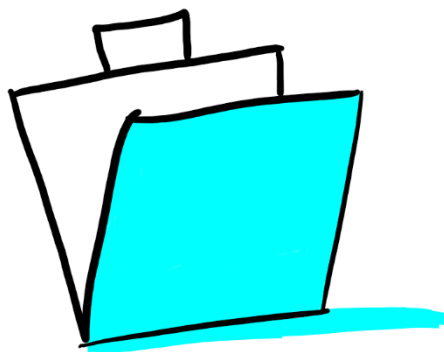
Dabei teilen Sie uns Ihre beruflichen Vorstellungen mit und Sie erfahren dann, wie wir Sie unterstützen können.

Wie finden Sie Ihren Weg zur Arbeit?



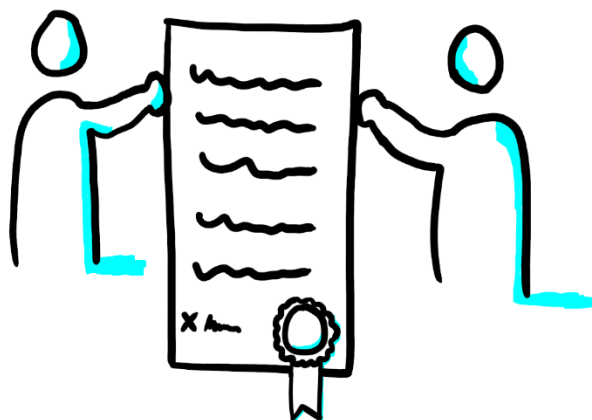
Mit uns klären Sie ihre Fähigkeiten und Potenziale ab. Gemeinsam erstellen wir einen Integrationsplan und legen passende Massnahmen fest. Wir begleiten Sie durchgehend bis zur Aufnahme einer Erwerbstätigkeit, einer Ausbildung oder planen mit Ihnen weitere Schritte.

Was erarbeiten Sie mit uns?



Wir unterstützen Sie dabei, das Bewerbungsdossier komplett zu erstellen, damit Sie sich selbstständig bewerben können.

Unser gemeinsames Ziel



**Sie haben Arbeit oder eine
Lehrstelle!**



Montag bis Freitag,
8:30 bis 11:30 Uhr
und 13:30 bis 16:30 Uhr



Arbeitsintegrationszentrum
AIZ
Hardstrasse 95
Postfach 4067
CH-4002 Basel



Telefon: 061 267 50 75
E-Mail: aiz.sh@bs.ch

Erreichbar mit Tram 14, Haltestelle "Grellingerstrasse"

