

[View this email in your browser](#)

## Geoinformation Basel-Stadt



### *Februar 2022*

Liebe Leserin, lieber Leser

Wir starten das neue Jahr mit einer weiteren Ausgabe unseres GeoInfos. Ende des vergangenen Jahres hat die kantonale GIS-Koordination weiter Fahrt aufgenommen, ein weiteres Mitglied des Netzwerk Geoinformation, die Stadtgärtnerei, stellt sich in dieser Ausgabe vor.

Archäologische Fundstellen finden Sie auch digital auf MapBS, der Datensatz im Fokus.

Wer ist Eigentümer? Der verbesserte Zugang zur Eigentumsauskunft liefert schnelle Antworten.

Falls Sie wissen möchten, was sonst noch so alles gelaufen ist im vergangenen Jahr und Sie unser GeoForum im November verpasst haben, lohnt sich ein Blick in die [Videos](#) der Präsentationen, die wir online gestellt haben.

Wir wünschen Ihnen gute Unterhaltung.

Ihre Fachstelle für Geoinformation

## Geoinformationen in der Stadtgärtnerei des Kantons Basel-Stadt

Viele Menschen arbeiten im Bereich der Geoinformation im Kanton Basel-Stadt. Das GIS-Team der Stadtgärtnerei bewirtschaftet das Datenökosystem rund um die Grünräume (Bäume, Parks, Friedhöfe, Freizeitgärten usw.). Der folgende Artikel gibt einen Einblick, wie ein auf Geoinformationen basierendes Datenökosystem die Planung, den Unterhalt und das Wissensmanagement des Basler Stadtgrüns unterstützt.



[Weiterlesen](#)

## Archäologische Informationsstellen

Die Archäologische Bodenforschung unterhält mehr als 20 fest eingerichtete Archäologische Informationsstellen in Basel. Die neue Karte der [Archäologischen Informationsstellen](#) auf MapBS zeigt diese in Basel fest eingerichteten Informationsstellen mit bedeutenden archäologischen Funden zur Stadtgeschichte. Sie decken den Zeitraum von der Bronzezeit bis Anfang des 20. Jahrhunderts ab. Seit dem November 2021 sind die Fundstellen digital auf dem Geoportal verfügbar. Die Abfrage der Stellen führt zu den Detailinformationen des Objekts.

**Archäologische Bodenforschung Basel-Stadt**

Über uns | Ausgrabung | Fundbearbeitung | Archäo/Sammlung | Vermittlung | 50/100 Jahre

Überblick | Veranstaltungen | Info-Stellen | Angebote für Schulen | Archäologische Publikationen | Media

Startseite | Vermittlung | Info-Stellen | Basel, 300 n. Chr.: Römischer Sodbrunnen

### Archäologischer Rundgang 3000 Jahre Münsterhügel

Rundgang zu den mittelalterlichen Stadtmauern

- Basel, 900 v. Chr.: Bronzezeitlicher Graben
- Basel, 100 v. Chr.: Keltische Siedlung bei der alten Gasfabrik
- Basel, 80 v. Chr.: Marcus Gallus - Der Kottenwall
- Basel, 20-1815 n. Chr.: Archäologie am St. Alban-Graben
- Basel, 200 n. Chr.: Römische Keller
- Basel, 300 n. Chr.: Römischer Sodbrunnen
- Basel, 300 n. Chr.: Römische Umfassungsmauer
- Basel, 300-1900 n. Chr.: Die Strieggründung - von der römischen Siedlung zum modernen Stadtquartier
- Basel, 350 n. Chr.: Römischer Grossbau
- Basel, 374 n. Chr.: Munimentum - Römische Festung zur Sicherung der Rheingrenze
- Basel, 820 n. Chr.:

### Basel, 300 n. Chr.: Römischer Sodbrunnen

**Lage:** Münsterplatz

**Beschreibung:** In der Nähe des Gebäudes Münsterplatz 18 stand um 300 n. Chr. ein Sodbrunnen. Heute markiert eine kreisrunde gemauerte Platte in der Pflasterung seinen einstigen Standort. Der Sodbrunnen reichte bis auf eine wasserführende Schicht in 20 Metern Tiefe. Aus dieser wurde der Brunnen kontinuierlich mit neuem Wasser gespeist. Nach der Ausgrabung wurde er aus Sicherheitsgründen wieder verbaut.

Der archäologische Rundgang geht weiter zum römischen Grossbau.

**Archäologische Informationsstelle**

- Römischer Sodbrunnen
- Zeitstellung: 300 n. Chr.
- Strasse: Münsterplatz
- Ort: 4051 Basel
- Telefon: +41 (0) 61 267 23 55
- Link: <https://www.archaeologie.bs.ch/vermitteln/info-stellen/muensterplatz.html>

1/1

Münsterplatz



## [Weitere Informationen](#)

### GEOPORTAL BASEL-STADT

## Neuer einfacher Zugang zur Eigentumsauskunft

Die Eigentumsauskunft gehört zu den am meisten genutzten Abfragen in MapBS. Damit in Zukunft die Abfrage der Eigentümer noch einfacher geht, haben wir den Zugang deutlich vereinfacht. Neu erreichen Sie die Abfrage direkt über diesen Link:

[www.map.geo.bs.ch/eigentumsauskunft](http://www.map.geo.bs.ch/eigentumsauskunft)

Mit dem Link gelangen Sie direkt auf MapBS. Jetzt müssen Sie nur noch nach der gewünschten Parzelle suchen und diese anklicken.

Ebenfalls über diesen Link verfügbar sind weitere Grundstücksinformationen wie der ÖREB-Katastrerauszug inkl. Anhang A: Zusatzinformationen für Baubegehren oder der Auszug zur Erdbebenmikrozonierung.

[www.map.geo.bs.ch/eigentumsauskunft](http://www.map.geo.bs.ch/eigentumsauskunft)

**Eigentumsauskunft**

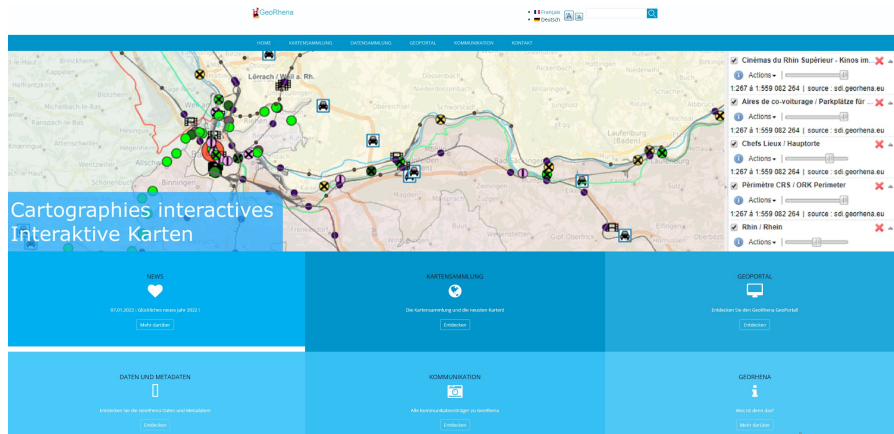
Klicken Sie in die Karte, um die Abfrage zu starten. Ihrer IP 10.39.0.0 verbleiben heute noch 19 Abfragen.

**ÖREB-Katastrerauszug inkl. Anhang A: Zusatzinformationen für Baubegehren**  
Zusammenzug der öffentlich-rechtlichen Eigentumsbeschränkungen und weiteren Grundstücksinformationen für das ausgewählte Grundstück.

**Erdbebenmikrozonierung**  
Erstellt zum gewählten Standort einen Auszug zur Erdbebenmikrozonierung.

## Einbindung des Geoportals des Oberrheins in MapBS

Im Sinne einer besseren Vernetzung von bestehenden Portalen und Geoinformationen möchten wir hier auf [GeoRhena](#), das Geoportal des Oberrheins, aufmerksam machen. Es wurde speziell für die Experten der „Oberrheinkonferenz“ (ORK) sowie für weitere Akteure, die grenzüberschreitende Maßnahmen durchführen, konzipiert. Wir verweisen auf unserem Geoportal unter der Rubrik weitere [externe Anwendungen](#) auf GeoRhena und seit Februar kann auch der WMS-Dienst von GeoRhena direkt in [MapBS](#) als [Kartenebene importiert werden](#).

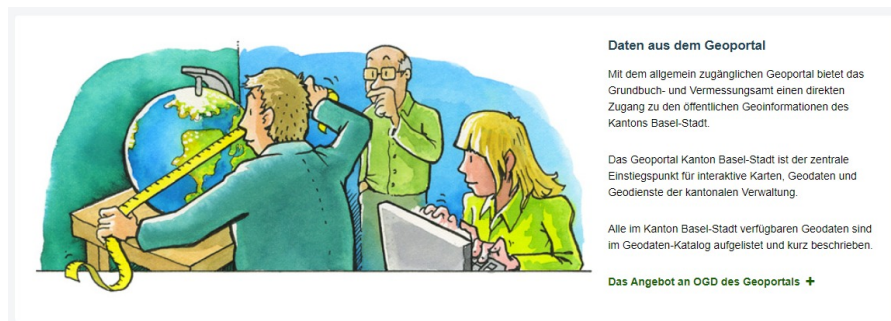


[Zum Geoportal GeoRhena](#)

## Neuer Auftritt des Geoportals auf dem Datenportal Basel-Stadt

Damit die kantonalen Datenportale besser bekannt und verknüpft werden, hat das Geoportal seit November 2021 einen prominenten Auftritt auf der Startseite des [Datenportals Basel-Stadt](#). Damit soll den Nutzenden das Finden der gesuchten Daten erleichtert werden.

Auf dem [Datenportal des Kantons Basel-Stadt](#) werden Daten in möglichst roher Form veröffentlicht, sodass Nutzerinnen und Nutzer ihre eigenen Auswertungen und Visualisierungen erstellen können.



[Zum Datenportal des Kantons Basel-Stadt](#)

## Eine neue Benutzerverwaltung für die KGDI

Die durch die Fachstelle für Geoinformation des Kantons Basel-Stadt betriebenen Anwendungen wurden bis anhin durch eine eigens entwickelte Benutzerverwaltung betrieben. Um modernen Anforderungen gerecht zu werden, insbesondere im Hinblick auf neue Technologien, Datenschutz und Sicherheit, wurde vergangenes Jahr die veraltete Benutzerinfrastruktur durch eine web-basierte Standardlösung ersetzt.

Das Open-Source Tool Keycloak befriedigt die hohen Sicherheitsanforderungen des Kantons und bietet weitere Vorteile, wie Single-Sign On (einmaliges Login für mehrere Anwendungen), die Anbindung an das Active Directory des Kantons, hohe Performanz und ein zentrales Benutzermanagement.

## ÖREB-Konzept 2020-2023

Die KVS (Katasterverantwortliche Stelle) des Kantons Basel-Stadt erarbeitete 2021 das Konzept zur Weiterentwicklung des ÖREB-Katasters, welches Ende Jahr von der swisstopo freigegeben wurde. Folgende Massnahmen zur Weiterentwicklung des ÖREB-Katasters sind bis 2023 vorgesehen:

Thema	Weiterentwicklung	Massnahmen	Zeithorizont
<b>Themen nach Bundesrecht</b>			
Projektierungszone Leitungen mit einer Nennspannung von 220 kV oder höher (ID 217)	Neues Thema	Abhängigkeiten zum BFE	2023
Baulinien Starkstromanlagen (ID 218)	Neues Thema	Abhängigkeiten zum BFE	2023
Planungszonen (ID 76)	Bestehendes Thema	Anpassungen gemäss MGDM → Abhängigkeiten zu ARE	2022
Gewässerraum (ID 190)	Bestehendes Thema	Anpassungen gemäss MGDM → Abhängigkeiten zu BAFU	2022
Waldreservate (ID 160),	Neues Thema	Daten und Rechtsdokumente liegen noch nicht vor Anpassungen gemäss MGDM → Abhängigkeiten zu BAFU	2022
<b>Themen nach Kantonsrecht</b>			
Bau- Strassen und Weglinien (BS 35-38)	Bestehendes, in Erarbeitung befindliches Thema	Vervollständigung der Daten ist kurz vor Abschluss	2022
Inventar der geschützten Naturobjekte (BS 60)	Neues Thema	Modell, Daten und Rechtsdokumente liegen vor	2021
Naturschutzflächen	In Überprüfung		2022
Mehrwertabgabe	In Überprüfung		2023
<b>Funktionen</b>			
Anpassung rechtliche Vorwirkungen	Unterscheidung zwischen Änderungen mit und ohne Vorwirkung	Formale Anpassungen ohne Auswirkungen auf Workflows	2022
Anpassungen Rahmenmodell	Umsetzung der funktionalen Minimalanforderungen aus den verschiedenen technischen Weisungen.	Client- und serverseitige Anpassungen nötig → Weiterentwicklung pyramid_oereb und Anpassungen an ÖREB FME Schnittstellen und ÖREB-Katasterportal	2022

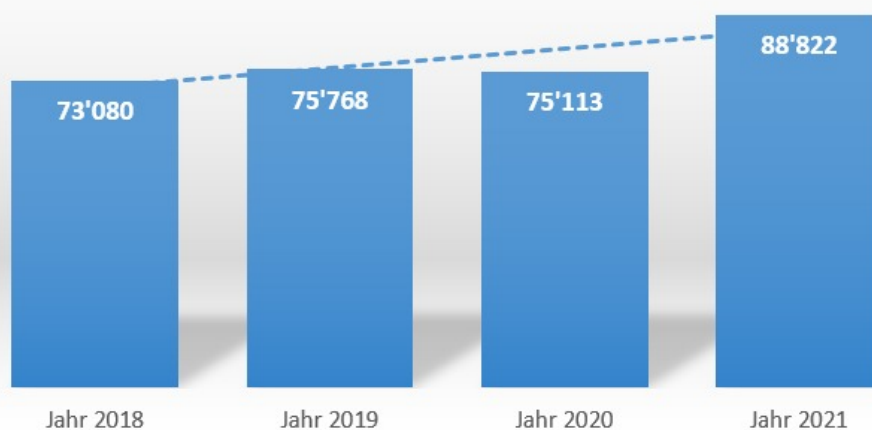
### Weitere Informationen

#### NEWS AUS DER FACHSTELLE

## Auswertung der Kennzahlen 2021

Die Auswertung der Kennzahlen der Fachstelle für Geoinformation im Jahr 2021 zeigen im Vergleich zu den Vorjahren ein konstantes Bild des Wachstums.

### Anzahl Besuche Geoportal



[Weiterlesen](#)

## Rückblick 25. GeoForum

Am 25. November fand das [25. GeoForum Basel-Stadt](#), zum zweiten Mal, dank Corona, online statt. Das Interesse war gross, das Programm vielfältig. Für alle, die das GeoForum verpasst haben, sind die Präsentationen jederzeit online auf unserem [YouTube Channel](#) oder auf unserer [Website](#) verfügbar.



**Save the Date:** [Das 26. GeoForum findet am 5. Mai 2022 von 14-17 Uhr statt.](#)



Grundbuch- und Vermessungsamt Kanton Basel-Stadt  
Fachstelle für Geoinformation  
Dufourstrasse 40/50  
4052 Basel  
+41 61 267 92 85

*Copyright © 2022 Grundbuch- und Vermessungsamt Kanton Basel-Stadt, All rights reserved.*

Want to change how you receive these emails?  
You can [update your preferences](#) or [unsubscribe from this list](#).