



Dezember 2019

2 | Der ÖREB-Kataster Basel-Stadt – online

3 | 3DGEO.BS

4 | Favoriten im Geoportal

4 | «MapBS Herausgegriffen»

4 | Weitere Anwendungen

5 | Neuerungen im Geoportal

5 | Neue Karten in MapBS

Der ÖREB-Kataster Basel-Stadt – online

Der Kataster der öffentlich-rechtlichen Eigentumsbeschränkungen, kurz ÖREB-Kataster, ist seit April dieses Jahres online: <https://oereb.bs.ch>. Damit hat der Kanton Basel-Stadt das vom Bund geforderte zuverlässige, offizielle Informationssystem für die wichtigsten öffentlich-rechtlichen Eigentumsbeschränkungen in Betrieb genommen.

Seit dem ersten Release des ÖREB-Katasters am 2. April konnten laufend neue Themen aufgeschaltet werden. Seit Dezember stehen sieben Themen in kantonaler oder kommunaler Zuständigkeit und neun Themen in Zuständigkeit des Bundes kantonsweit zur Verfügung. Noch in Bearbeitung befinden sich die Themen Baulinien sowie Strassen- und Weglinien.

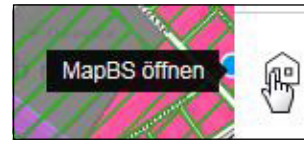
Besonders erwähnenswert ist, dass nicht nur die Eigentumsbeschränkungen, welche in Kraft sind, sondern auch die laufenden Änderungen im ÖREB-Kataster integriert wurden. Sie werden im ÖREB-Katasterauszug immer aufgeführt, falls sie vorhanden sind. Somit können zum Beispiel die Änderungen, welche mit der Zonenplanrevision der Stadt Basel geplant sind, ebenfalls im Auszug eingesehen werden.

Am 26. November 2019 erfolgte die offizielle Systemabnahme durch den Bund.

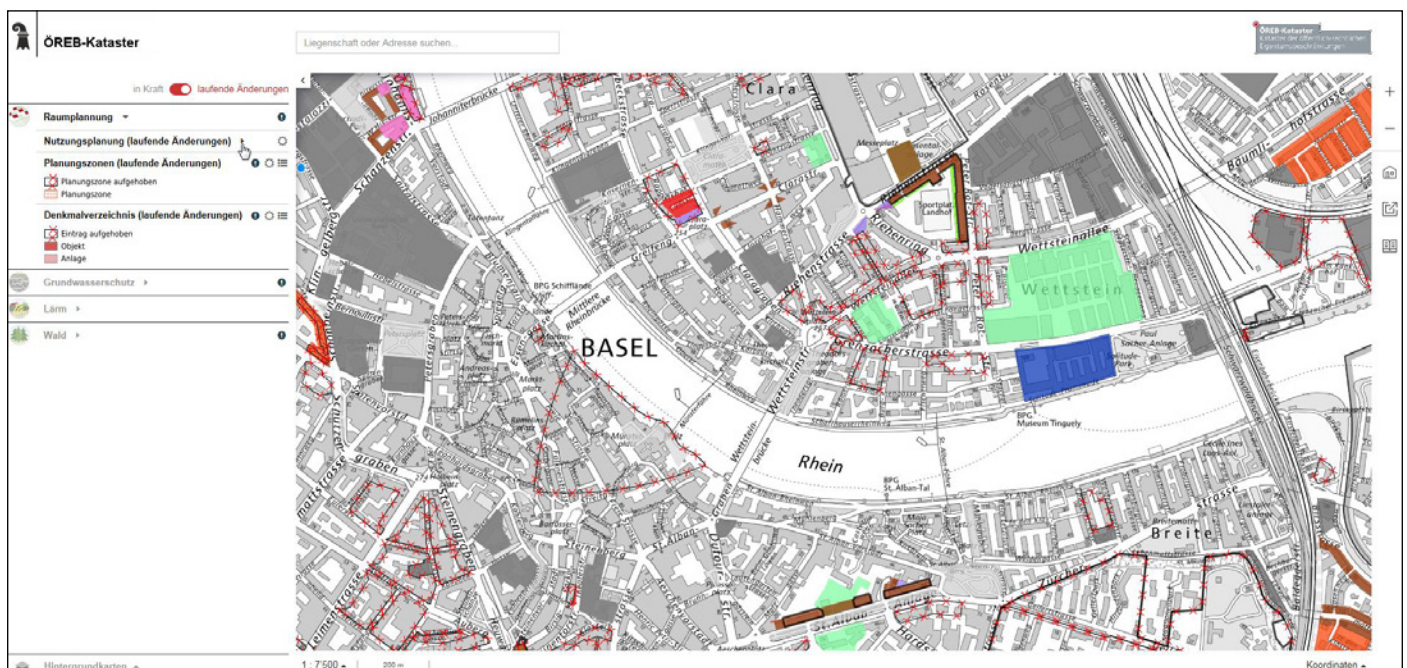
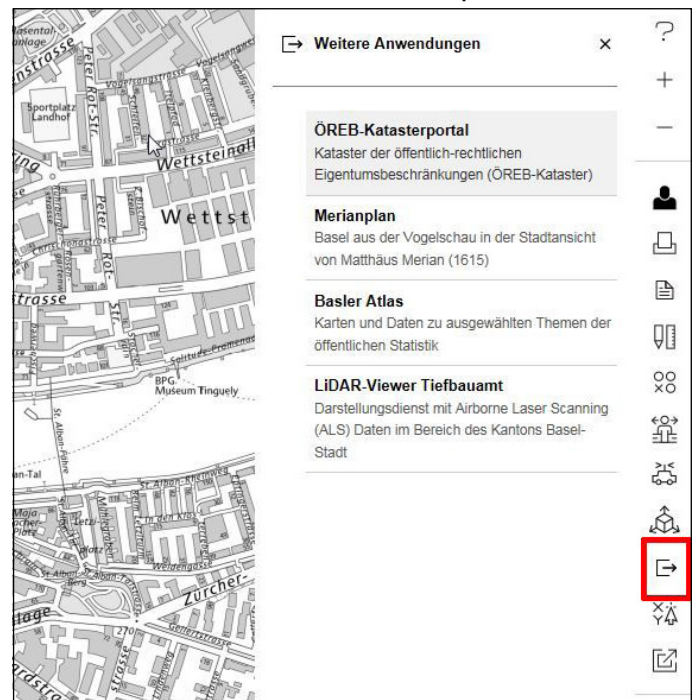
Verlinkung zu MapBS

Alle kantonalen ÖREB-Themen sowie die Baulinien der Nationalstrassen können weiterhin auch in MapBS eingesehen werden. Aus dem ÖREB-Kataster

gelangen Sie über die Schaltfläche «MapBS öffnen» am rechten Rand zu MapBS.



Befinden Sie sich in MapBS und möchten den ÖREB-Kataster konsultieren, wählen Sie die Schaltfläche «weitere Anwendungen» am rechten Rand und wählen Sie das ÖREB-Katasterportal.



ÖREB-Katasterauszug mit laufenden Änderungen.

Ausblick

Die Arbeiten an der Kartenapplikation ÖREB-Kataster Publikation sind fast abgeschlossen. In den kommenden Monaten wird die Anwendung von den zuständigen Fachstellen getestet.

Zukünftig wird im E-Kantonsblatt auf die zu einem Beschluss gehörenden Geodaten im ÖREB-Kataster Publikation verwiesen. Die Erweiterung des statischen Auszugs um weitere für das Bauverfahren

wichtige Zusatzinformationen ist ebenfalls in Bearbeitung.

Wir werden Sie über alle Neuerungen wie immer monatlich über unsere Release-Notes, gelegentlich über News im Geoportal und der GVA-Website und hier im GeoInfo informieren.

Weitere Informationen zum ÖREB-Kataster Basel-Stadt finden Sie auf unserer Website:

www.gva.bs.ch/oereb-kataster

3D GEO.BS

Der Kanton Basel-Stadt war einer der ersten Kantone mit einem digitalen 3D-Stadtmodell. Dieses kann seit rund 10 Jahren über den Geodaten-Shop bezogen und seit 2018 in einem 3D-Viewer (in einer Beta-Version) angeschaut werden. Seit Kurzem werden auch Hochbauprojekte (bewilligte Bauten, geplante Bauvorhaben, Projektideen) gezeigt.

nale Geoportal fit für 3D-Geoinformationen gemacht werden. Der **Regierungsrat** hat dem Projekt am 3. September 2019, mit dessen Aufnahme ins Investitionsprogramm, grünes Licht gegeben. Den Fachämtern soll eine einfache und umfassende Möglichkeit geboten werden, bestehende und künftige 3D-Geodaten über das Geoportal zur Verfügung zu stellen und



3D-Geoinformationen werden in diversen Verwaltungsbereichen immer wichtiger. Dies zeigt sich auch in der Statistik der beliebtesten Datensätze im Geodaten-Shop (siehe Favoriten im Geoportal). 3D-Darstellungen eignen sich beispielsweise ausgezeichnet für die Vermittlung von Planungen an die Öffentlichkeit. Arealentwicklungs- und Infrastrukturprojekte werden heute vermehrt dreidimensional geplant. Auch die Modellierung von Umweltthemen wie Lärm und Grundwasserströme erfolgt mehrheitlich dreidimensional.

Mit dem Projekt 3D-Geoportal Basel-Stadt, kurz 3D GEO.BS, soll das bestehende und bewährte kanto-

zu nutzen. Dafür werden die bestehenden Applikationen des Geoportals um Funktionalitäten erweitert, welche für die Haltung, Bereitstellung, Aufbereitung und Visualisierung dieser Geodaten benötigt werden.

Die neuen Funktionalitäten werden auf bewährten und standardisierten Technologien basieren und eine aktive Zusammenarbeit mit anderen Kantonen und Städten wird angestrebt. Mit den Erfahrungen aus der Betaphase des heutigen 3D-Viewers (www.geo.bs.ch/3D) können wir unsere Infrastruktur etappenweise 3D-tauglich machen und Schritt für Schritt zu einem 3D-Geoportal erweitern.

Favoriten im Geoportal

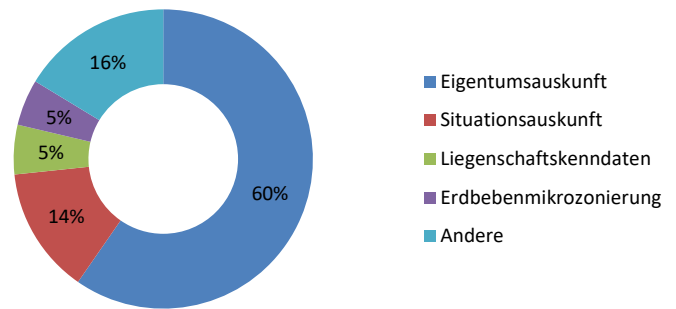
MapBS zeigt total 137 Datensätze zu den verschiedensten Themen. Nicht alle Karten werden gleich häufig gesichtet oder bestellt. Es gibt ganz klare Favoriten. Die folgende Rangliste gibt Auskunft, welche Themen im vergangenen halben Jahr in MapBS von besonderem Interesse waren.

Die sechs meistgenutzten Kartenebenen in MapBS (ausgenommen Hintergrundkarten):

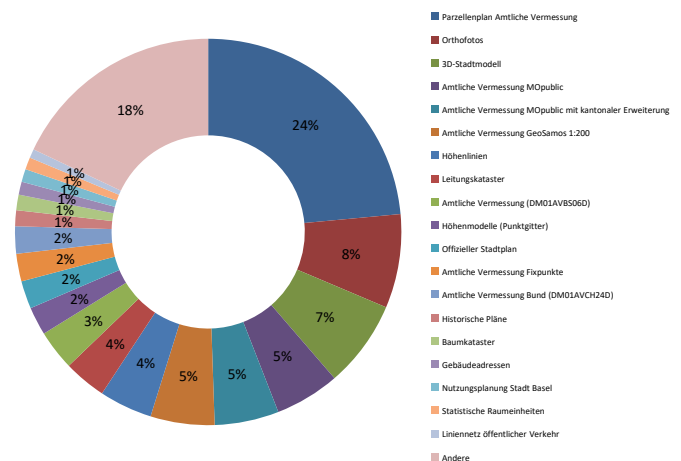
1. Allmendbewilligungen
2. Abfuhrzonen (Gemeinde Basel)
3. Recyclingstellen
4. Entsorgungsstellen
5. Baumkataster
6. Strassennamen

27 819 PDF-Reports wurden im Jahr 2019 in MapBS abgefragt. Mit 60 Prozent ist die Eigentumsauskunft ganz klar die gefragteste Abfrage in MapBS. An zweiter Stelle folgt die Situationsauskunft für Baubegehren (14 Prozent), gefolgt von den Liegenschaftskenn-daten (5 Prozent).

34 675 Druckaufbereitungen (PDF und PNG) wurden 2019 in MapBS erstellt. Im Geodaten-Shop wurden seit Anfang 2019 9259 Datensätze bestellt. Mit 24 Prozent ist bei den Bestellungen der Parzellenplan der Amtlichen Vermessung an erster Stelle, gefolgt von Orthofotos (8 Prozent), 3D-Stadtmodell (7 Prozent) und weiteren Produkten der Amtlichen Vermessung.



Verteilung PDF-Reports.



Verteilung Bestellungen im Geodaten-Shop.

«MapBS Herausgegriffen»

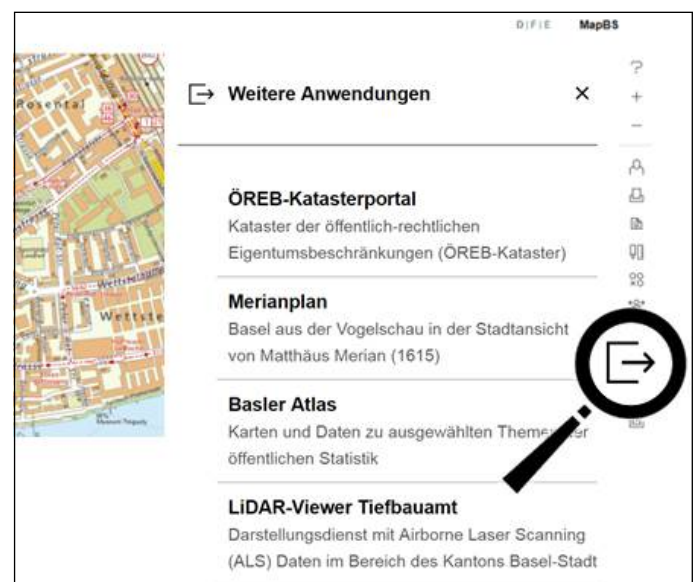
Weitere Anwendungen

In diesem und in den folgenden GeoInfos stellen wir Ihnen jeweils nützliche Tipps und Besonderheiten von MapBS vor.

Genau genommen geht es dieses Mal gar nicht wirklich um ein Tool in MapBS, sondern um andere Anwendungen, die in MapBS verlinkt sind. Die weiteren Anwendungen sind über die Werkzeugleiste am rechten Rand des Kartenfensters erreichbar.

Neben dem ÖREB-Katasterportal findet man unter den weiteren Anwendungen auch den Merianplan, den Basler Atlas des Statistischen Amtes und den LiDAR-Viewer des Tiefbauamts Basel-Stadt.

Dieser zeigt verschiedene Airborne Laser Scanning (ALS) Daten im Bereich des Kantons Basel-Stadt. Zusätzlich stellt der Viewer verschiedene Werkzeuge für die Analyse der Daten zur Verfügung.





LIDAR-Viewer Tiefbauamt.

Neuerungen im Geoportal Neue Karten in MapBS

Strassen und Wege

Der Datensatz beinhaltet das Mobilitätsnetz Basel-Stadt sowie die Strassennetzhierarchie des Kantons Basel-Stadt. Zusätzlich sind die Durchgangsstrassen nach Durchgangsstrassenverordnung aufgeführt: Autobahnen, Europastrassen, Hauptstrassen. In Riehen und Bettingen sind die Kantonsstrassen ausgeschieden.

<https://www.geo.bs.ch/strassenwege>

Zuständig: Mobilität

Neu in MapBS, Geodaten-Shop, WMS, WMTS



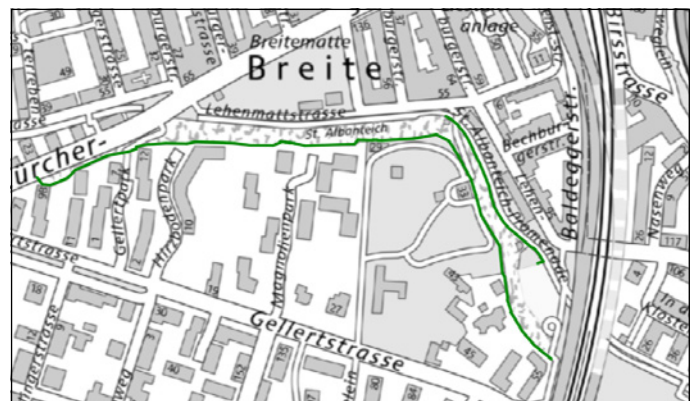
Statische Waldgrenzen

Grenzt Wald an Bauzonen, so wird der dynamische Waldbegriff aus ortsplanerischen Gründen zugunsten des statischen Waldbegriffs aufgegeben. Dabei wird im Rahmen eines Waldfeststellungsverfahrens eine Waldgrenzenkarte erstellt, welche die Grenze zwischen Wald und Bauzonen auf unbestimmte Zeit rechtlich fixiert.

<https://www.geo.bs.ch/waldgrenzen>

Zuständig: Amtliche Vermessung

Neu in MapBS, Geodaten-Shop, WMS, WMTS



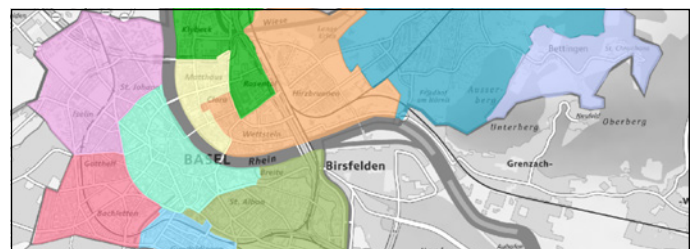
Gebietseinteilung Ansprechpartner im Quartier

Der Datensatz informiert über die räumlichen Zuständigkeiten der Ansprechpartner im Quartier («Community Policing»).

https://www.geo.bs.ch/ansprechpartner_im_quartier

Zuständig: Kantonspolizei Sicherheitspolizei

Neu in MapBS, Geodaten-Shop, WMS, WMTS



Thema Luft

Das Lufthygieneamt beider Basel ist eine gemeinsame Dienststelle der Bau- und Umweltschutzdirektion Basel-Landschaft und des Departements für Wirtschaft, Soziales und Umwelt Basel-Stadt. Es überwacht den Stand und die Entwicklung der Luftbelastung. Es vollzieht die Vorschriften der Luftreinhalteverordnung, indem es Auflagen für industrielle und gewerbliche Anlagen festlegt und diese durch Betriebskontrollen überprüft. Das Lufthygieneamt informiert regelmässig über die Luftqualität. Der Fachbereich nichtionisierende Strahlung stellt den Schutz der Bevölkerung vor Elektromog sicher. In MapBS zeigen wir folgende Daten des Lufthygieneamts beider Basel:

Luftmessstationen, Jahresmittelwerte

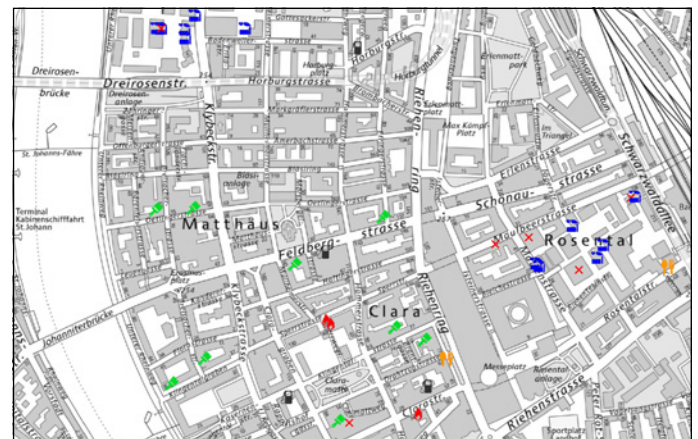
Seit 1977 werden in der Nordwestschweiz Luftschadstoffe gemessen (beginnend mit Schwefeldioxid und Staubniederschlag). Mit der Gründung des Lufthygieneamts beider Basel (1985) und der Inkraftsetzung der Luftreinhalteverordnung (1986) wurde die Zahl der Luftmessstationen ausgeweitet und das Messprogramm um weitere Schadstoffe bereichert (Ozon, Stickoxide, Feinstaub und flüchtige organische Stoffe).



Luft

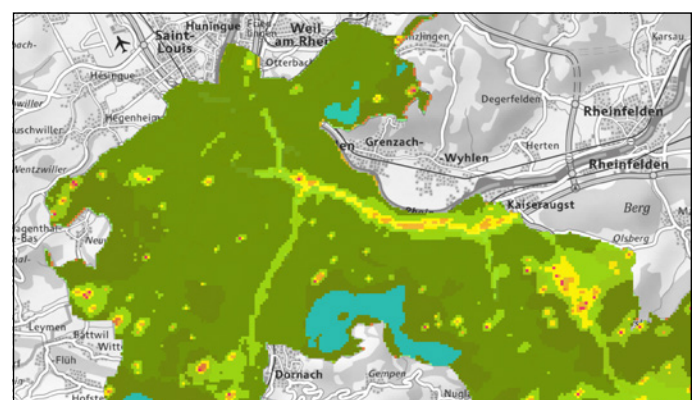
Anlagen, Betriebe

Anlagen: Tankstellen sowie Industrie-, Gewerbe- und Feuerungsanlagen, welche im Bewilligungsverfahren aus lufthygienischer Sicht beurteilt wurden oder regelmässig kontrolliert werden. Diese stammen aus dem Anlagenkataster der Abteilung Industrie und Gewerbe des Lufthygieneamts beider Basel. Betriebe: Industrie- und Gewerbebetriebe, welche über lufthygienisch relevante Anlagen verfügen oder diese betreiben. Die Angaben stammen aus dem Betriebskataster der Abteilung Industrie und Gewerbe des Lufthygieneamts beider Basel.



Luftqualität

Basierend auf den Emissionsdaten des Lufthygieneamts beider Basel (LHA) und weiterer Stellen wurden die Emissionen (NO_x , PM_{10}) und Immissionen (NO_2 , PM_{10} , O_3) durch die Firma Meteotest flächendeckend als Raster für die Kantone Basel-Stadt und Basel-Landschaft hochgerechnet. Diese Karten sind Grundlage für den Luftreinhalteplan und ein Standard der Leistungsvereinbarung des LHA.



Nicht ionisierende Strahlung

Der Immissionskataster stellt die räumliche Verteilung der durch stationäre Mobilfunk-, Funkruf- und Rundfunk-Sendeanlagen verursachten mittleren Belastung mit nichtionisierender Strahlung dar.

Link zu den Karten

Zuständig: Lufthygieneamt beider Basel
Neu in MapBS



Wald

Das Amt für Wald beider Basel hat zum Ziel, Wald und Wildtiere für jetzige und kommende Generationen zu erhalten. Es ermöglicht den Schutz und die Entwicklung von natürlichen und vielfältigen Lebensräumen und -gemeinschaften. Es fördert die nachhaltige und schonende Nutzung der Ressourcen. Es sorgt für eine verträgliche Erholung und Freizeitaktivitäten. Zudem bemüht es sich um einen langfristigen Schutz vor Naturgefahren. Wir zeigen in MapBS folgende Karten des Amts für Wald beider Basel:

Forstliche Grundlagen

Erschliessung

Die Waldstrassen werden nach Maschinenwegen und Erschliessungsstrassen unterschieden.



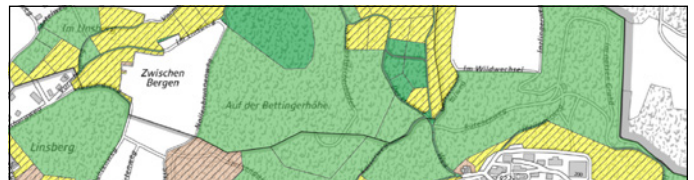
Bestandeskarte

Auf der Bestandeskarte sind folgende Informationen ersichtlich: a) Entwicklungsstufe der Bäume (Alter), b) Mischungsgrad (prozentualer Anteil Nadel- und Laubholz), c) Deckungsgrad (mehr oder weniger geschlossenes Kronendach), d) Spezialwälder wie Buschwälder, Mittelwälder oder Stockausschlagbestände.



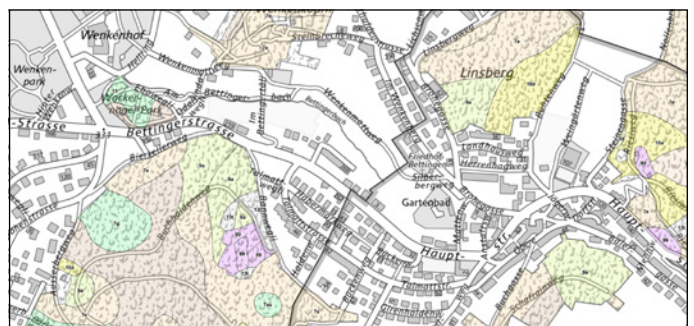
Waldeigentum

Die Waldkarte präsentiert die Waldfläche aufgeteilt nach Eigentümer. Im Weiteren ist ersichtlich, welche Wälder einer gesetzlichen Einrichtungspflicht unterstellt sind.



Standortskarte

Waldgesellschaften sind auf den Standortskarten festgehalten und in dem dazugehörigen Buch «Waldstandorte beider Basel» beschrieben. Dieses Werk ist sowohl Grundlage für eine naturnahe Pflege und Nutzung der Wälder als auch für naturschutzrechtliche und planerische Belange.



Administrative Einteilung Forstwirtschaft

Forstkreise, Forstreviere

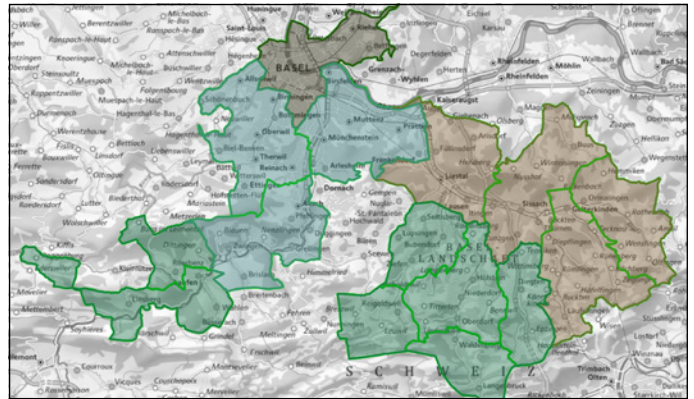
Der Datensatz stellt die Grenzen der Forstreviere und der vier Forstkreise der Kantone BL und BS dar.

Waldentwicklungsplan Planungssperimeter

In diesem Datensatz sind die Perimeter, für welche Waldentwicklungspläne erstellt werden, abgebildet.

Link zu den Karten

Zuständig: Amt für Wald beider Basel
Neu in MapBS



Gewässernetz

Gewässerachsen und Eindolungen im Kanton Basel-Stadt werden im Gewässernetz gezeigt.

<https://www.geo.bs.ch/gewaessernetz>

Zuständig: Tiefbaumt

Neu in MapBS, Geodaten-Shop, WMS, WMTS

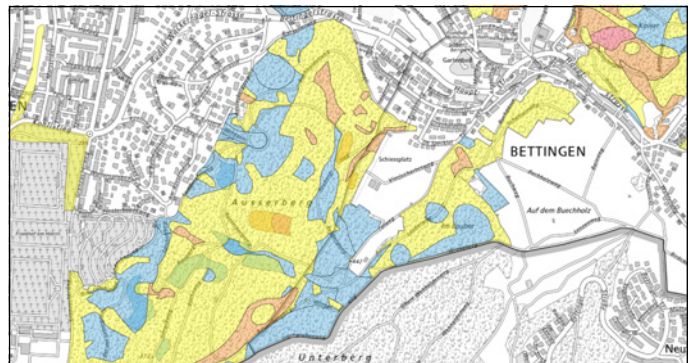


Waldböden

In fünf Karten werden ausgewählte, wichtige Eigenschaften der Waldböden in BL und BS flächendeckend modelliert: Gründigkeit, Steingehalt, Vernässung, Versauerung im Oberboden sowie Versauerung im Unterboden.

Link zu den Karten

Zuständig: Amt für Umweltschutz und Energie BL
Neu in MapBS



GNSS vereinfachte Abdeckung

Die GNSS-Abdeckungskarte zeigt, an welchen Orten in Basel mit dem GNSS (Global Navigation Satellite System) gemessen werden kann. Es handelt sich um eine vereinfachte Karte, welche den gemittelten Wert aus verschiedenen Satelliten-Sichtfeldberechnungen zeigt.

<https://www.geo.bs.ch/gnss>

Zuständig: Amtliche Vermessung

Neu in MapBS, Geodaten-Shop, WMS, WMTS



Historische Pläne / Bebauungspläne

Ab sofort stehen neue historische Zonenpläne aus den Jahren 1969, 1988, 2017 auf MapBS im Thema Historische Karten zur Verfügung. Die Kartengruppe wurde von «Historische Planungen» zu «Historische Zonenpläne» umbenannt.

<http://www.geo.bs.ch/historisch>

Zuständig: Grundbuch- und Vermessungsamt

Neu in MapBS, Geodaten-Shop, WMS, WMTS



Satellitenbilder

Ein entzerrtes Satellitenbild vom 25. Juni 2019 in 50 Zentimeter Auflösung sowie Satellitenbilder der Jahre 2016 und 2017 stehen in der Applikation MapBS zur Verfügung.

www.geo.bs.ch/satellitenbild2016_30

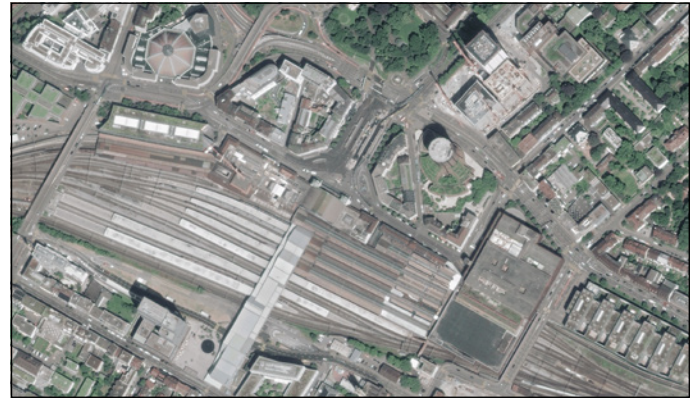
www.geo.bs.ch/satellitenbild2016_50

www.geo.bs.ch/satellitenbild2017_25

www.geo.bs.ch/satellitenbild2019_50

Zuständig: Grundbuch- und Vermessungsamt

Neu in MapBS, Geodaten-Shop, WMS, WMTS



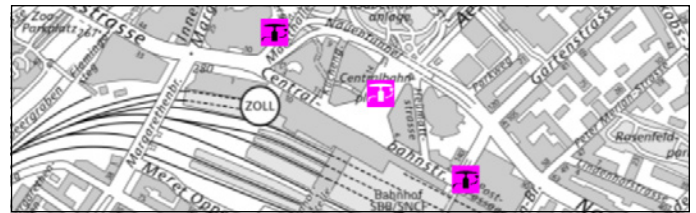
Velopumpen

Dieser Datensatz zeigt die von Velohändlern für die Öffentlichkeit zur Verfügung gestellten Velopumpen.

<http://www.geo.bs.ch/velopumpen>

Zuständig: Mobilität

Neu in MapBS, Geodaten-Shop, WMS, WMTS



Biologischer Gewässerzustand, Makrozoobentos

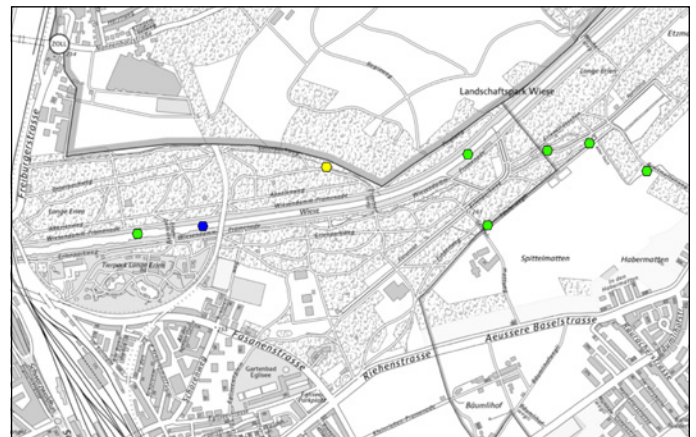
Beurteilung des biologischen Gewässerzustands anhand der Besiedlung mit wirbellosen Kleinlebewesen (Makrozoobenthos) nach Modulstufenkonzept Makrozoobenthos Stufe F. Die Datenblätter enthalten eine Zeitreihe der Beurteilungswerte sowie die Funddaten von Rote-Liste-Arten und Neozoen der aktuellsten Probenahme.

<https://www.geo.bs.ch/makrozoobenthos>

Zuständig: Amt für Umwelt und Energie

Abteilung Gewässerschutz

Neu in MapBS, Geodaten-Shop, WMS, WMTS



Stadtklima

Mit dem Klimawandel wird es in urbanen Gebieten zunehmend heisser. Vor diesem Hintergrund wurde die stadtklimatische Situation heute und in Zukunft modelliert. Die Klimakarten zeigen auf detaillierter Masstabsebene, wo heutige und zukünftige Hitzeinseln liegen und wo sich wichtige Durchlüftungsbahnen befinden.

<https://www.geo.bs.ch/stadtklima>

Zuständig: Lufthygieneamt beider Basel

Neu in MapBS, Geodaten-Shop, WMS, WMTS

