



Kanton Basel-Stadt

# GIS-Kompetenzzentrum im S&A

Shirkou Moradi, Städtebau & Architektur

29.04.2021

## Ablauf

- Zu meiner Person
- Geoinformation – Aktuelles
- Geodaten beim BVD und S&A
- Nutzen von GIS in der Raumplanung
- GIS-Tools
- GIS-Strategie S&A
- GIS-Kompetenzzentrum S&A



## Zu meiner Person

Shirkou Moradi, 1987, Olten SO

Studium:

- Master of Science in Geografie (Uni Zürich)
- Nebenfächer Raumplanung und Kartografie an der ETH Zürich

Berufliche Laufbahn:

- Swisstopo
- Bundesamt für Verteidigung, Bevölkerungsschutz und Sport als GIS-Analyst bei der Armee



## Geoinformation heute



[Link zur BR-Sitzung vom 11.12.2020](#)

### Verabschiedung der «Strategie Geoinformation Schweiz»

«Ein wichtiges Ziel ist die Schaffung von leistungsfähigen, digitalen Geoplattformen. Darauf sollen die Daten automatisiert erstellt, vernetzt und geteilt werden. Durch die intelligente Verknüpfung entsteht so neues Wissen und damit wichtige Grundlagen und Entscheidungshilfen für den Umgang mit unserem Lebensraum.»



### Neue BVD-Vorsteherin Esther Keller (01.12.2020, SRF):

- «...Digitalisierung vom Bauen...vorantreiben»
- «...ganz, ganz wichtig...Arealentwicklung...»



## Geodaten im BVD

### **GVA** (MapBS, ÖREB-Kataster)

- Vermessung: Gebäude, Strassen, Adressen
- Luftbilder, Laserscans
- 3D-Daten: Gebäudemodell, Geländemodell, Oberflächenmodell

### **Tiefbauamt**

- Leitungskataster

### **Stadtgärtnerei**

- Baumkataster, Invasive Neophyten, Kt. Inventar der schützenswerten Naturobjekte

### **Amt für Mobilität**

- Teilrichtpläne: Fuss- und Wanderwege, Velo
- Parkierung, ÖV

### **Kantonale Denkmalpflege**

- Denkmalverzeichnis und Inventar

### **Städtebau & Architektur ...**



## Geodaten in der Planung bei S&A

Kantonaler Richtplan

Teilrichtpläne

Nutzungspläne:

- Zonenplan
- Bebauungspläne
- Wohnanteilplan
- Gewässerraum

Raumplanerische, städtebauliche  
und gestalterische Konzepte

Sonstige Geodaten:

- BGF





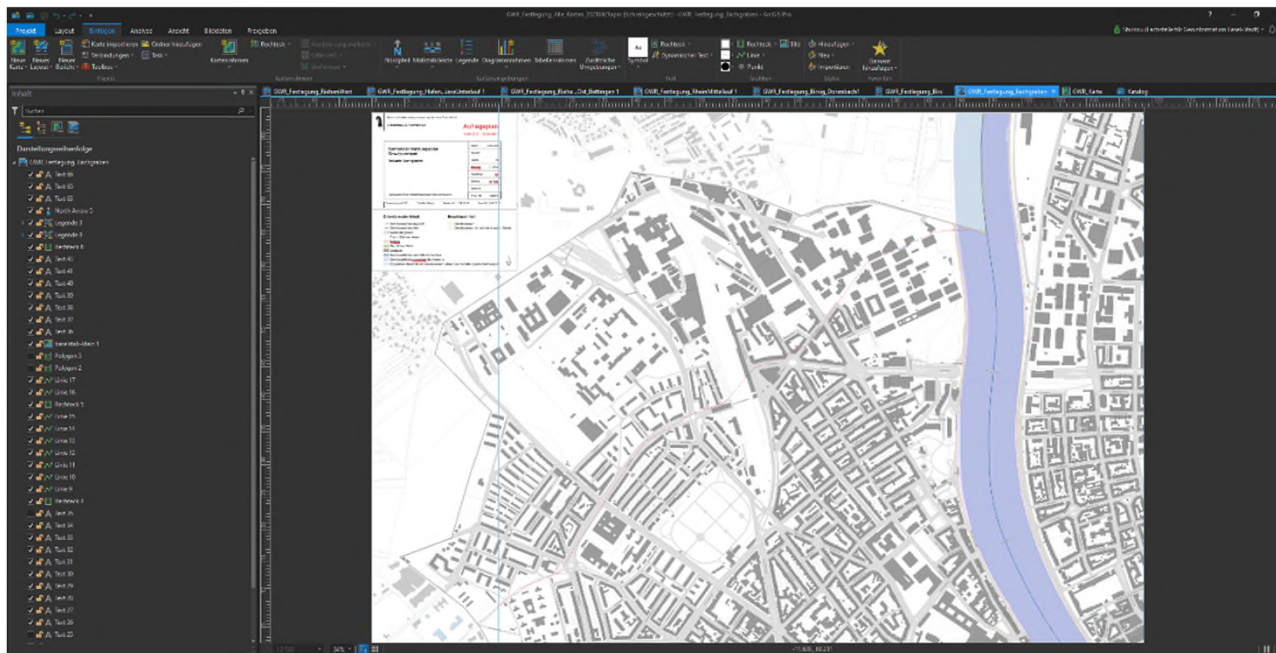
## Nutzen von GIS in der Raumplanung im Jahr 2021

- Visualisierung
- Raumplanerische und städtebauliche Aspekte
- Umfassende Analysen möglich
- Diskussionsgrundlage und Entscheidungshilfe
- Dient als Unterstützung für Projektleitende
- Mit der Öffentlichkeit teilen
- Feedbacks einholen



## ArcGIS Pro

- Nachfolger von ArcMap, ArcScene, etc.
- Mehr Power (64bit, volle Ausnutzung sämtlicher Prozessorkerne)
- Mehr Gestaltungsmöglichkeiten (Adobe ade!)



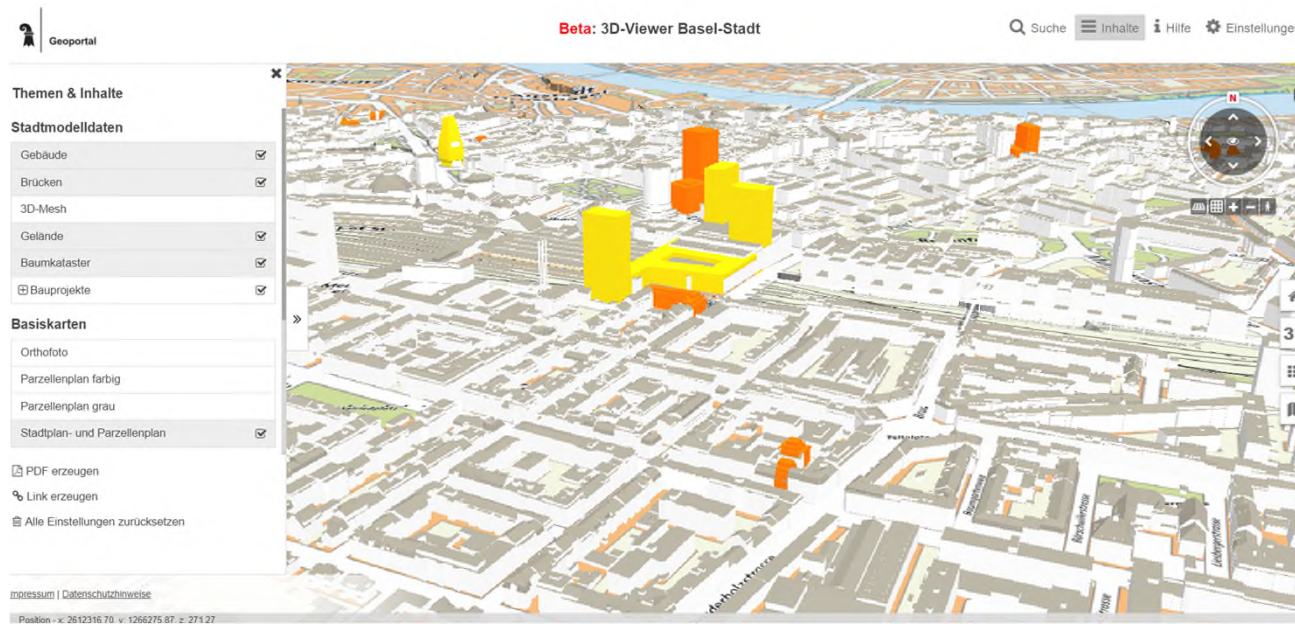




## Zeitalter der 3D-Geodaten

Kantonaler 3D-WebViewer (GVA)

- Ansichtstool
- Beta-Version, Evaluation läuft...



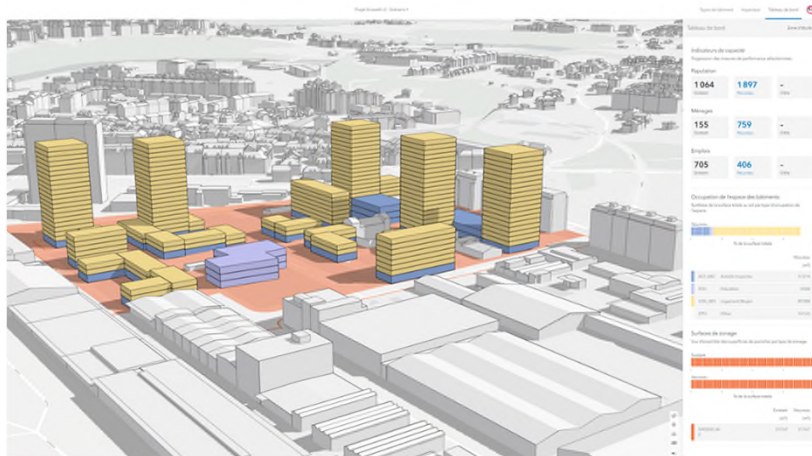


## 3D GIS-Tool

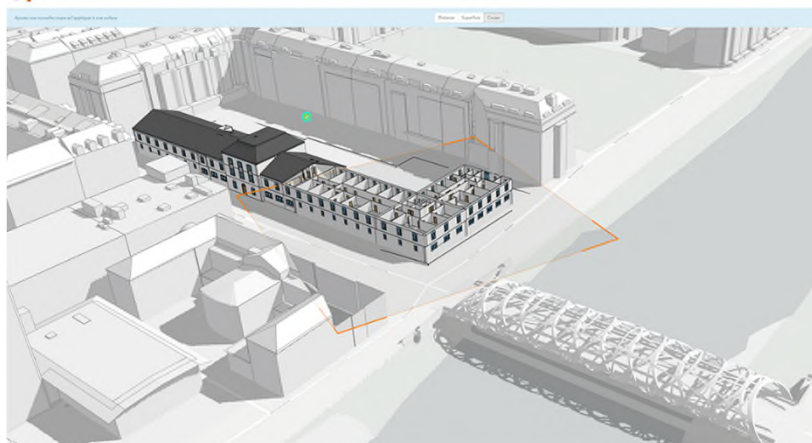
- 3D-Stadtmodell schon vorhanden
- Ausbaufähig mit den eigenen Projekten
- Visualisierung und Analysetool
- Nützlich in der Entscheidungsfindung
- Web-basiertes Stadtplanungswerkzeug (plattformunabhängig)
- Bebauungsszenarien in 3D berechnen und visualisieren
- Interaktiver Viewer (Sichtbarkeit, Schattenwurf, Objektausschnitt)
- CAD- und BIM- kompatibel; Livedaten wie auch Sensordaten
- [Showcase](#)



## 3D-Zonenplan / Bebauungspläne



Showcase:  
Überbauungsvarianten in Genf





## GIS-Strategie S&A

- soll bis Ende 2021 von der GL S&A genehmigt werden
- gibt dem GIS-Kompetenzzentrum einen klaren Auftrag
- regelt interne Abläufe im S&A wie auch zu den externen GIS-Stellen
- definiert das Verhältnis zu anderen GIS-Akteuren im Kanton
- legt Entwicklungsschwerpunkte für die nächsten 5 Jahre fest
- soll als Dienstleistung auch den Zugang zu Geodaten mit raumplanerischem Bezug in der Öffentlichkeit fördern (insbesondere auch im 3D Bereich)



## Aufgaben des GIS-Kompetenzzentrums S&A

- Datenhaltung (Geodatenbank, Historisierung)
- Aufbereitung von spezifischen Geodaten (GIS-Analysen)
- Ausarbeitung von Plangrundlagen
- 1. Ansprechstelle für GIS-Fragen im S&A
- Einführung und Schulungen
- Vermittlung von GIS-Produkten



## Zum Schluss

Es kommen aufregende Zeiten auf uns zu:

- Neue Tools, neue Dimension, neue Sicht, neue Möglichkeiten
- 3D-Zeitalter im Städtebau beginnt jetzt!