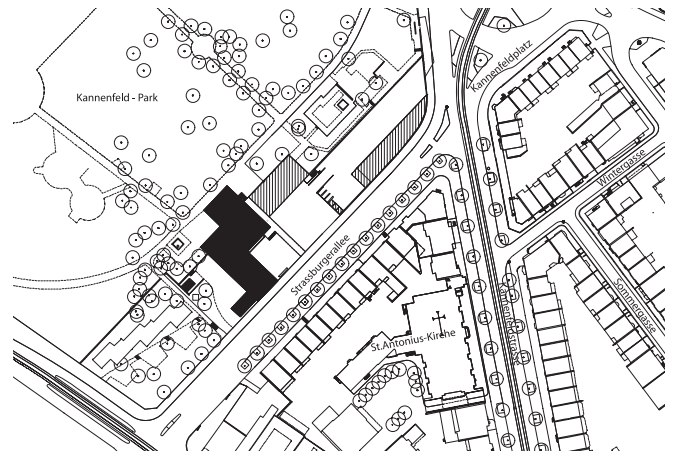




Bezirkswache West Kantons-Polizei, Mehrzwecksaal Quartierverein Kannenfeld

Standort	Strassburgerallee 18 4055 Basel	
Bauherrschaft	Kanton Basel-Stadt, vertreten durch Polizei- und Militärdepartement, Quartierverein Kannenfeld und Baudepartement Basel-Stadt Hochbau- und Planungsamt Projektleiter Albert Dysli	
Architekt/en	Zwimpfer Partner AG Architekten SIA, Basel Projektleiter Magnus Furrer	
Fachplaner/	Bauingenieur	Gnehm Schäfer
Spezialisten		Ingenieure AG, Basel
	HLK-Planung	Ohnemus + Schärz, Riehen
	Sanitär-Planung	Ohnemus + Schärz, Riehen
	Elektro-Planung	Procoba AG, Reinach BL
	Bauphysik	Ehram + Partner AG, Basel
Projektdate	Planungsbeginn	Juli 1996
	Baubeginn	November 1999
	Bezug	Mai 2001
	Volumen SIA 116	10 143 m ³
	Geschossfläche GF brutto	2 392 m ²
	Nettogeschossfläche	2 170 m ²
	Hauptnutzfläche	1 143 m ²
	Gesamtinvestition (BKP 1-9)	7 697 627.-
	Fr./m ³ SIA (BKP 2+3)	605.-
	Zürcher Baukostenindex	
	April 1998 = 100	April 2001 110.1



Baufaufgabe Um- und Neubau für die neue
Bezirkswache West der Kantonspolizei
Basel-Stadt sowie eines Mehrzwecksaals
des Quartiervereins Kannenfeld und
einer öffentlichen WC-Anlage.

Raumprogramm KG: Lager- und Technikräume
SG: Instruktions- und Aufenthaltsraum,
Dusch- und Ruheräume,
Mehrzwecksaal und öffentliche
WC-Anlage
EG: Garage Bereitschaftsfahrzeuge,
Kommandozentrale, Kundenhalle,
4 Arrestzellen inkl. Nebenräume,
Büros
Galerie: Büros



ANSICHT STRASSBURGERALLEE

FOTO: LILLI KEHL

Bezirkswache West Kantons-Polizei, Mehrzwecksaal Quartierverein Kannenfeld

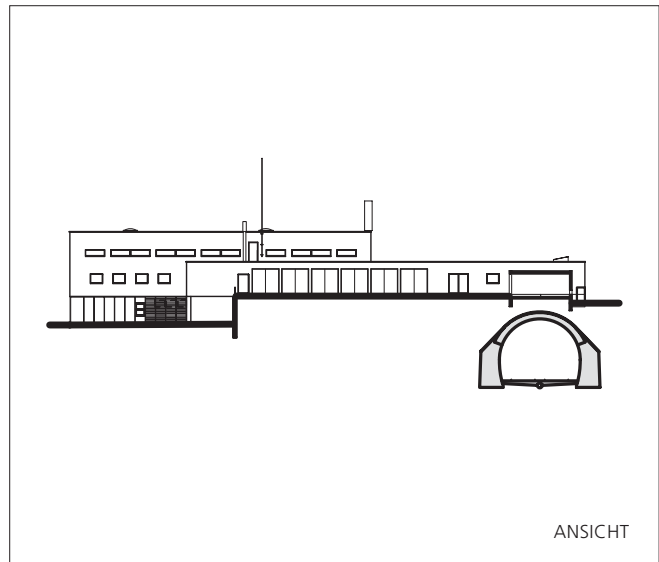
Konstruktion Ehemalige Telefonzentrale:
Bestehende massive Betonkonstruktion,
Einbau von zwei Galerien, wärmetechnische
Sanierung mit Kompaktdämmung aussen,
neue Fenster in Holz, Aussentüren, Windfang
und Verglasung Mehrzwecksaal aus Metall,
Flachdach als Schwarzdach beschiefert.
Neubau:
Pfahlfundation und vorgespannte
Rippenkonstruktion im Bereich der
Auskragung über Bahntunnel, Bodenplatte
und Decken in Beton, tragendes Mauerwerk
mit Kompaktdämmung aussen, Fenster
in Holz, Aussentüren und Tore Garage in
Metall, Flachdach als Schwarzdach mit
extensiver Begrünung.



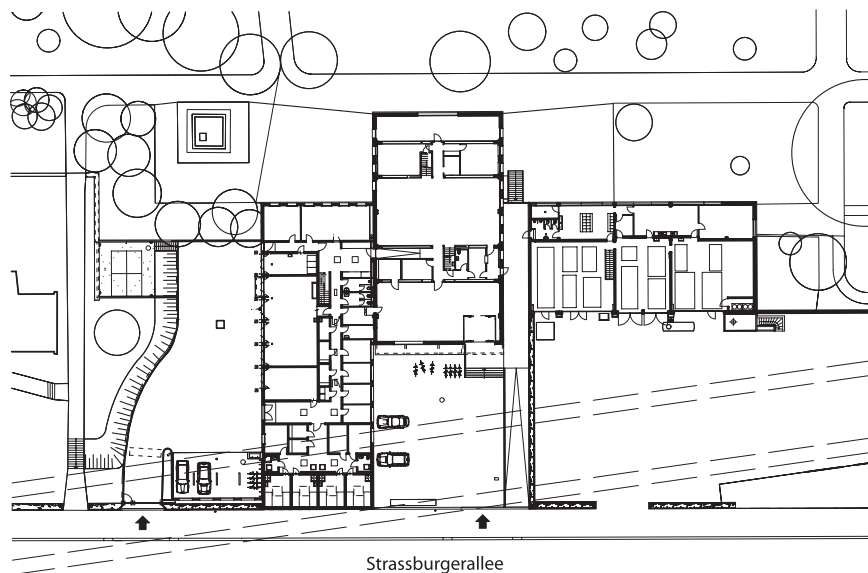
KUNDENHALLE

FOTO: LILLI KEHL

Beschreibung Der prägnanteste Bau auf dem Areal Strassburgerallee 12 bis 18 ist die ehemalige Telefonzentrale. Die ehemals grosse Halle wurde durch den Einbau von zwei Galerien in drei Bereiche gegliedert. Im vordersten Bereich ist die Kundenhalle der Bezirkswache West untergebracht. Der südliche Anbau ist so platziert, dass die Aussenbereiche klar in eine Mitarbeiter- resp. Kundenzone gegliedert wurden. Das äussere Erscheinungsbild wirkt durch die beiden monolithischen, mit Lochfenstern versehenen Baukörpern, reduziert.
Die auf dem Dach montierten fünf Tafeln wurden vom Basler Künstler Marcel Früh entworfen. Farblich wurden die Tafeln den orangen Sicherheitswesten der Polizei nachempfunden und sind von allen Seiten ein sichtbares Signal oder Wegweiser zur neuen Bezirkswache West.



ANSICHT



ERDGESCHOSS