

**Medienorientierung**

# **Rechnung 2005**

**des Kantons Basel-Stadt**

**22. Februar 2006**

**RR Dr. E. Herzog  
C. Tschumi**



## Kennzahlen (inkl. Darlehen und Beteiligungen)

<i>in Mio. CHF</i>	<b>Rechnung 2005</b>	<b>Budget 2005</b>	<b>Rechnung 2004</b>	<b>Rechnung 2003</b>	<b>Rechnung 2002</b>
<b>Saldo Laufende Rechnung</b>	25.2	-127.7	-34.9	-86.5	4.0
<b>Nettoinvestitionen</b>	199.8	244.1	180.4	264.3	330.7
<b>Finanzierungssaldo</b>	149.4	-88.6	72.1	-68.0	-4.2
<b>Selbstfinanzierungsgrad (in %)</b>	186.2%	63.7%	142.8%	67.8%	98.5%

## Im Ergebnis nicht berücksichtigte Sonderfaktoren

(zwecks Vergleichbarkeit)

	in Mio. CHF
<b>Saldo Laufende Rechnung - Ord. Ergebnis 2005:</b>	<b>25.2</b>
<b>+ Erlös aus Ausschüttung Goldreserven durch SNB</b>	<b>236.6</b>
<b>- Rückstellung für Pensionskasse-Deckungslücke bei BVB / Uni</b>	<b>-88.7</b>
<b>- Abschreibung Nationalstrassen infolge Übertrag auf Bund (NFA)</b>	<b>-175.8</b>
<b>Saldo Laufende Rechnung - inkl. Sonderfaktoren</b>	<b>-2.7</b>

# Rechnung 2005

## Wichtigste Veränderungen gegenüber Budget 2005

in Mio. CHF

<b>Saldo Laufende Rechnung - Budget 2005</b>	<b>-127.7</b>
--	---------------

### *Verbesserungen:*

Steuerertrag	155.4
Schuldenfinanzierung, netto	25.6
Vermögenserträge	16.4

### *Verschlechterungen:*

Sozialhilfe zu Lasten Kanton, netto	-28.2
Abschreibungen (inkl. Debitorenverlusten)	-23.4

<i>Diverse ausserordentliche / periodenfremde Positionen</i>	2.8
--	-----

<i>Diverse kleinere Positionen</i>	4.3
------------------------------------	-----

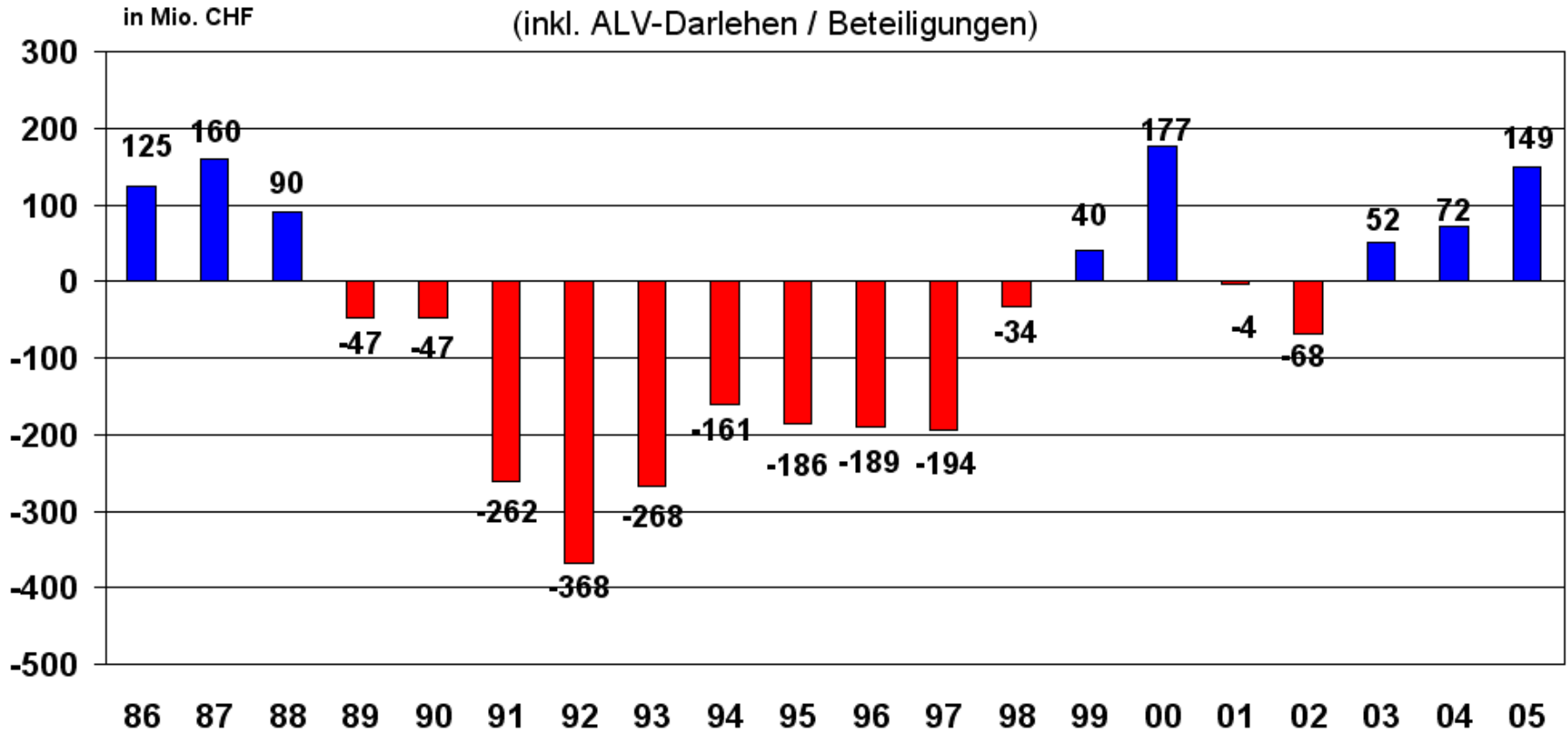
<b>Saldo Laufende Rechnung - Rechnung 2005<sup>1)</sup></b>	<b>25.2</b>
---	-------------

1) ohne ausserordentliche und periodenfremde Positionen



# Die Finanzierungssaldi

## 1986 - 2005



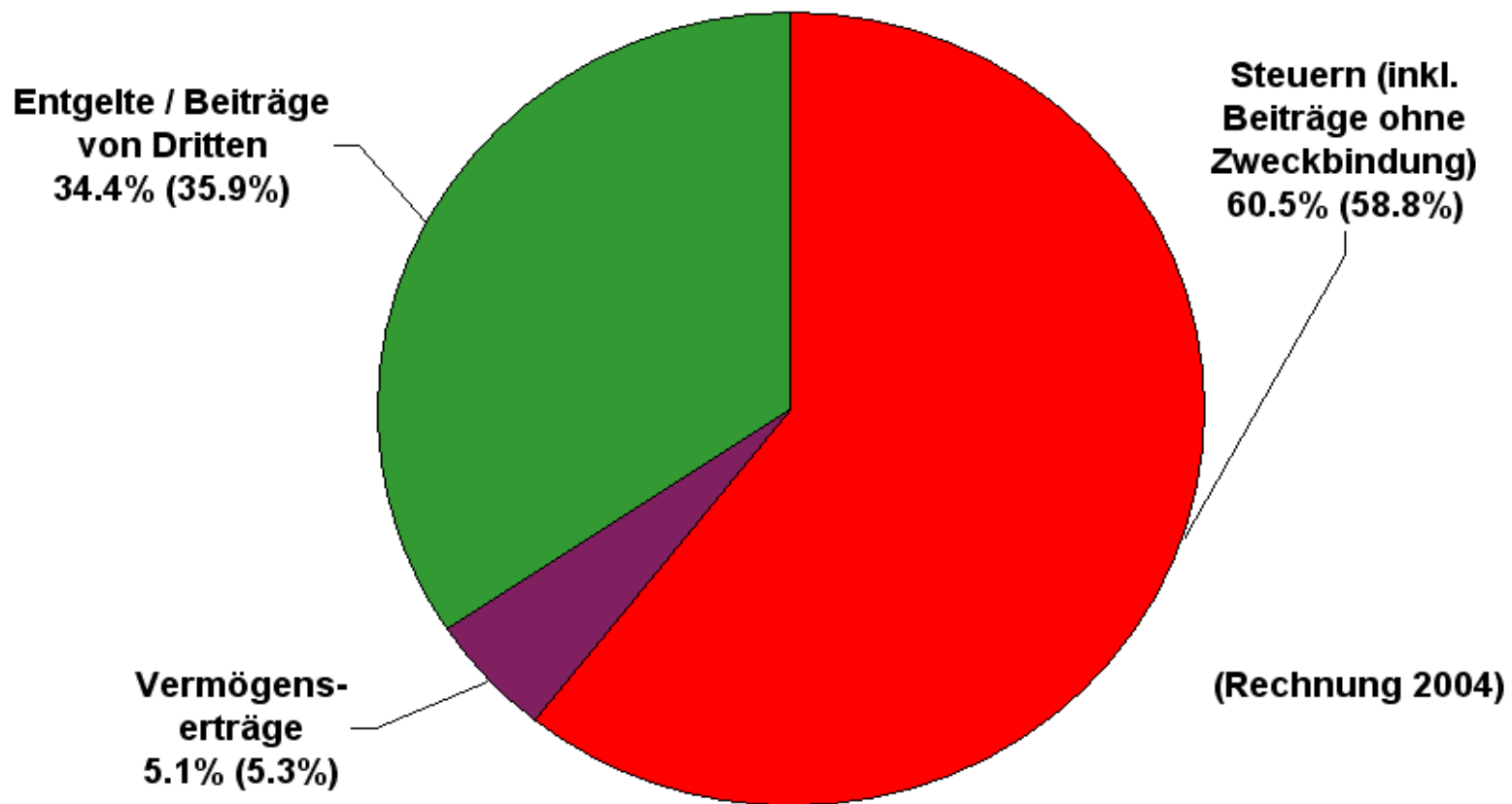
# Ertrag

<i>in Mio. CHF</i>	R 05	<i>Anteil in %</i>	B 05	<i>Anteil in %</i>	R 04	<i>Anteil in %</i>	ABWEICHUNGEN von Budget 05 von Rechnung 04	
								<i>%</i>
Steuern	2'201.4	55.3	2'046.0	54.5	2'038.4	53.3	155.4	7.6
							163.0	8.0
Regalien & Konzessionen <sup>1)</sup>	35.8	0.9	36.9	1.0	37.7	1.0	-1.2	-3.1
							-1.9	-5.1
Vermögensertrag	199.2	5.0	182.7	4.9	198.1	5.2	16.4	9.0
							1.0	0.5
Entgelte	1'091.7	27.4	1'046.9	27.9	1'110.6	29.0	44.8	4.3
							-18.9	-1.7
Anteile und Beiträge ohne Zweckbindung	116.8	2.9	120.4	3.2	122.2	3.2	-3.6	-3.0
							-5.5	-4.5
Beiträge für eigene Rechnung	244.9	6.2	242.1	6.5	231.4	6.0	2.8	1.1
							13.5	5.8
Entnahmen aus Spezialfinanzierungen	21.5	0.5	13.0	0.3	26.4	0.7	8.5	65.7
							-4.9	-18.5
Interne Verrechnungen	66.9	1.7	64.9	1.7	60.9	1.6	2.0	3.1
							6.0	9.8
<b>TOTAL ERTRAG</b>	<b>3'978.1</b>	<b>100.0</b>	<b>3'753.0</b>	<b>100.0</b>	<b>3'825.7</b>	<b>100.0</b>	225.1	6.0
							152.4	4.0

<sup>1)</sup> ohne Ertrag aus Verkauf SNB-Gold von CHF 236.6 Mio

# Anteile am Gesamtertrag - Rechnung 2005

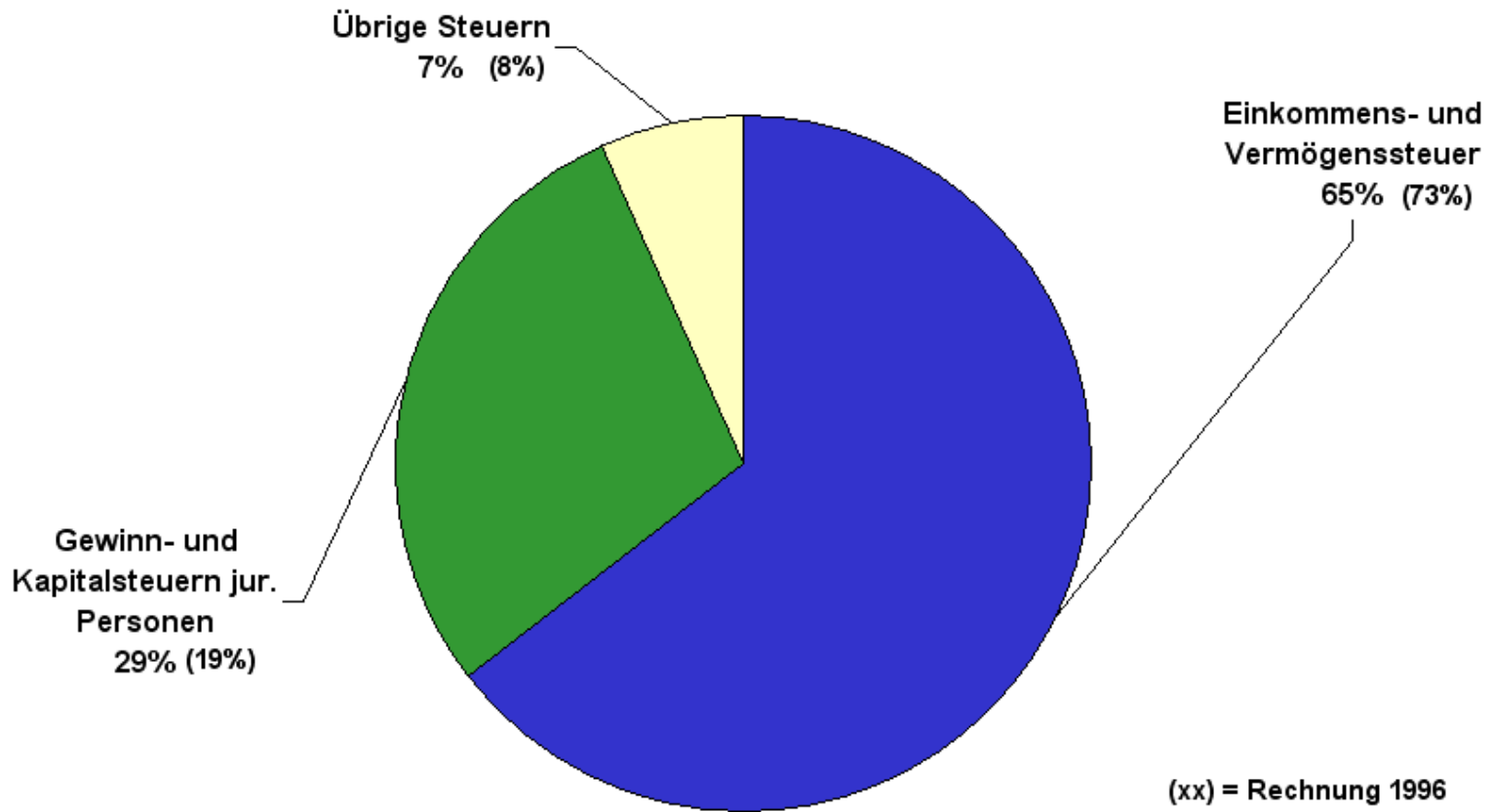
(ohne interne Verrechnungen + Entnahme von Spezialfinanzierungen)



# Steuern

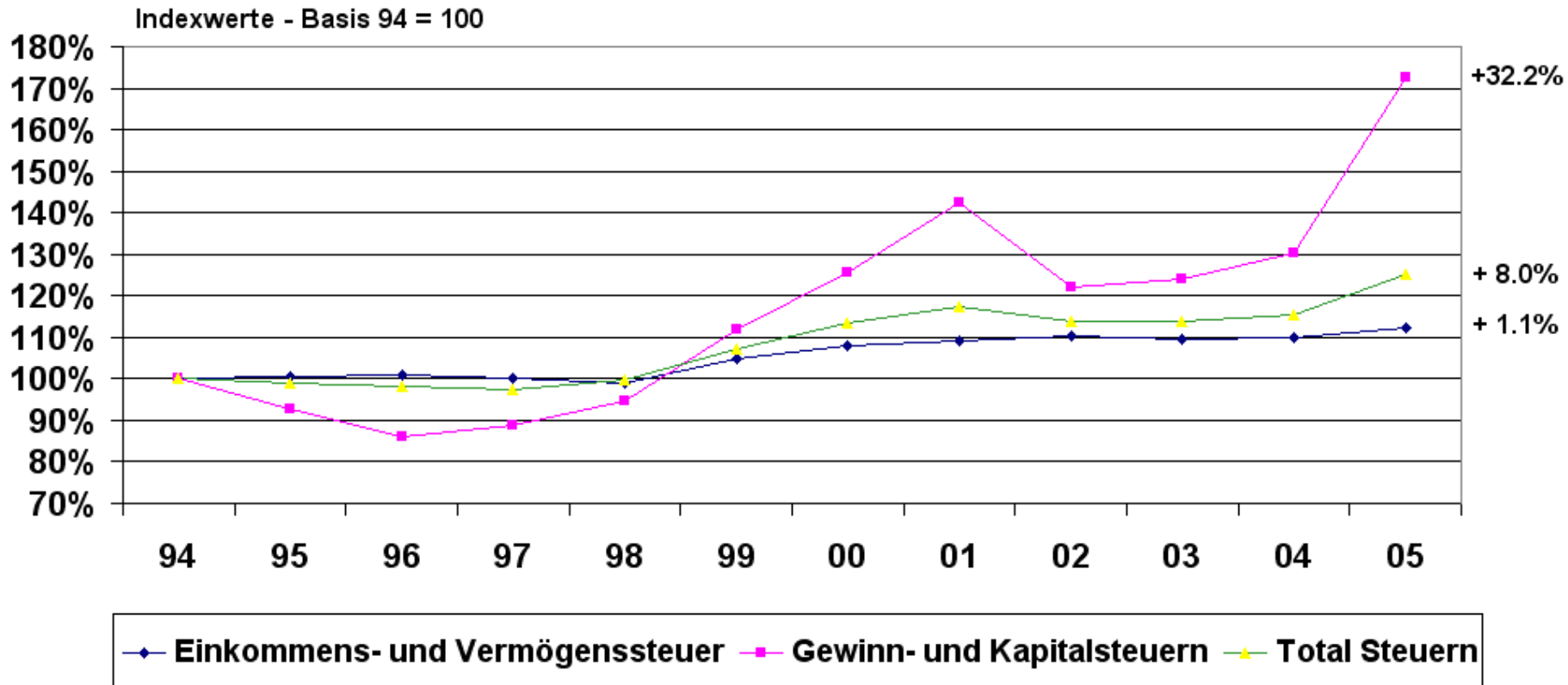
<i>in Mio. CHF</i>	<b>R 05</b>	<i>Anteil in %</i>	<b>B 05</b>	<i>Anteil in %</i>	<b>R 04</b>	<i>Anteil in %</i>	<b>ABWEICHUNGEN von Budget 2005 von Rechnung 2004</b>	
								<b>%</b>
Einkommens- und Vermögensteuern	1'420.2	64.5	1'433.1	70.0	1'405.0	68.9	-12.9	-0.9
							15.2	1.1
Gewinn- und Kapitalsteuern	632.9	28.7	471.0	23.0	478.9	23.5	161.9	34.4
							154.0	32.2
Erbschafts- und Schenkungssteuer	19.2	0.9	39.0	1.9	43.0	2.1	-19.8	-50.8
							-23.8	-55.3
Übrige Steuern	129.2	5.9	103.0	5.0	111.5	5.5	26.2	25.4
							17.6	15.8
<b>GESAMTERTRAG STEUERN</b>	<b>2'201.4</b>	<b>100.0</b>	<b>2'046.0</b>	<b>100.0</b>	<b>2'038.4</b>	<b>100.0</b>	<b>155.4</b>	<b>7.6</b>
							<b>163.0</b>	<b>8.0</b>

## Struktur Steuereinnahmen Rechnung 2005



# Steuerkategorien 1994 - 2005

(bereinigt um Sonderfaktoren bez. Steuergesetzrevision)



# Aufwand

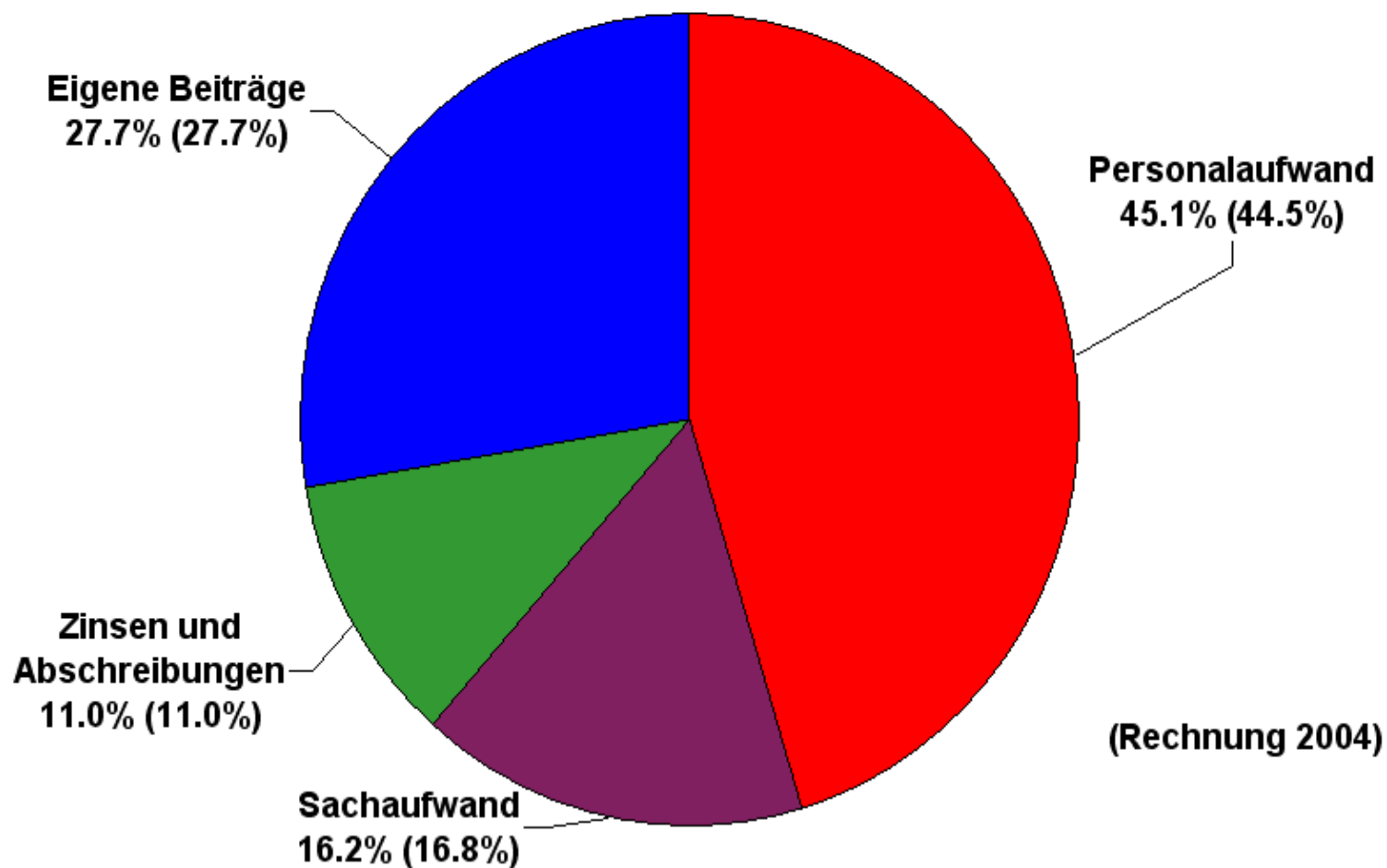
<i>in Mio. CHF</i>	R 05	<i>Anteil in %</i>	B 05	<i>Anteil in %</i>	R 04	<i>Anteil in %</i>	ABWEICHUNGEN von Budget 05 von Rechnung 04	
								%
Personalaufwand	1'741.6	44.1	1'703.2	43.9	1'679.4	43.5	38.3	2.3
							62.1	3.7
Sachaufwand <sup>1)</sup>	625.2	15.8	625.5	16.1	633.1	16.4	-0.3	0.0
							-7.9	-1.2
Passivzinsen	118.9	3.0	144.5	3.7	127.7	3.3	-25.6	-17.7
							-8.8	-6.9
Abschreibungen <sup>2)</sup>	304.7	7.7	281.3	7.2	287.9	7.5	23.4	8.3
							16.8	5.8
Eigene Beiträge	1'068.4	27.0	1'043.0	26.9	1'047.0	27.1	25.5	2.4
							21.5	2.1
Einlagen in Spezialfinanzierungen	27.2	0.7	18.3	0.5	24.6	0.6	8.9	48.5
							2.5	10.3
Interne Verrechnungen	66.9	1.7	64.9	1.7	60.9	1.6	2.0	3.1
							6.0	9.8
<b>TOTAL AUFWAND</b>	<b>3'952.9</b>	<b>100.0</b>	<b>3'880.7</b>	<b>100.0</b>	<b>3'860.6</b>	<b>100.0</b>	72.2	1.9
							92.3	2.4

<sup>1)</sup> Ohne Kosten zur Ausfinanzierung der PK-Deckungslücke für UNI + -BVB von CHF 88.7 Mio.

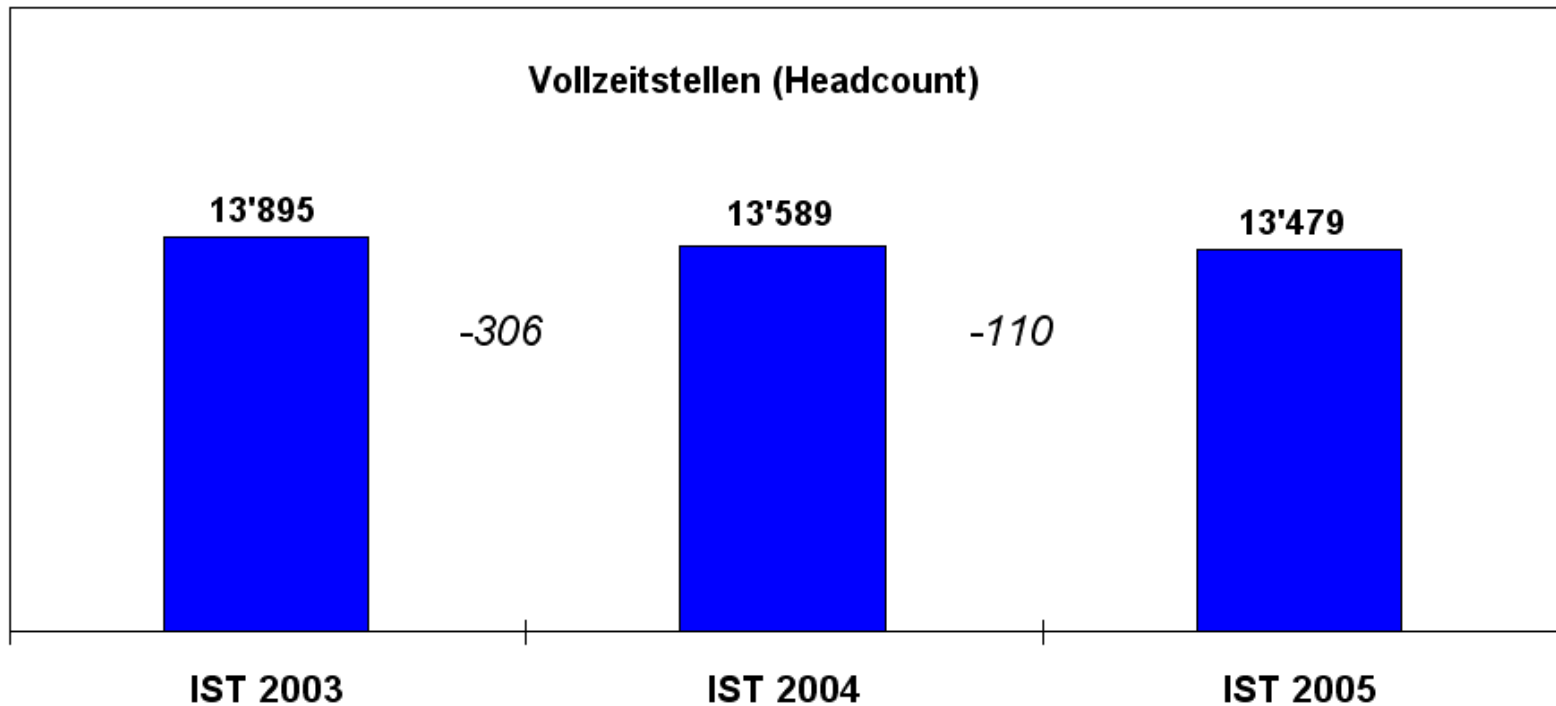
<sup>2)</sup> Ohne Sonderabschreibungen im Bereich Nationalstrassen (NFA) von CHF 175.8 Mio.

# Anteile am Gesamtaufwand - Rechnung 2005

(ohne interne Verrechnungen + Einl. Spezialfinanzierungen)



# Stellenentwicklung 2003 - 2005

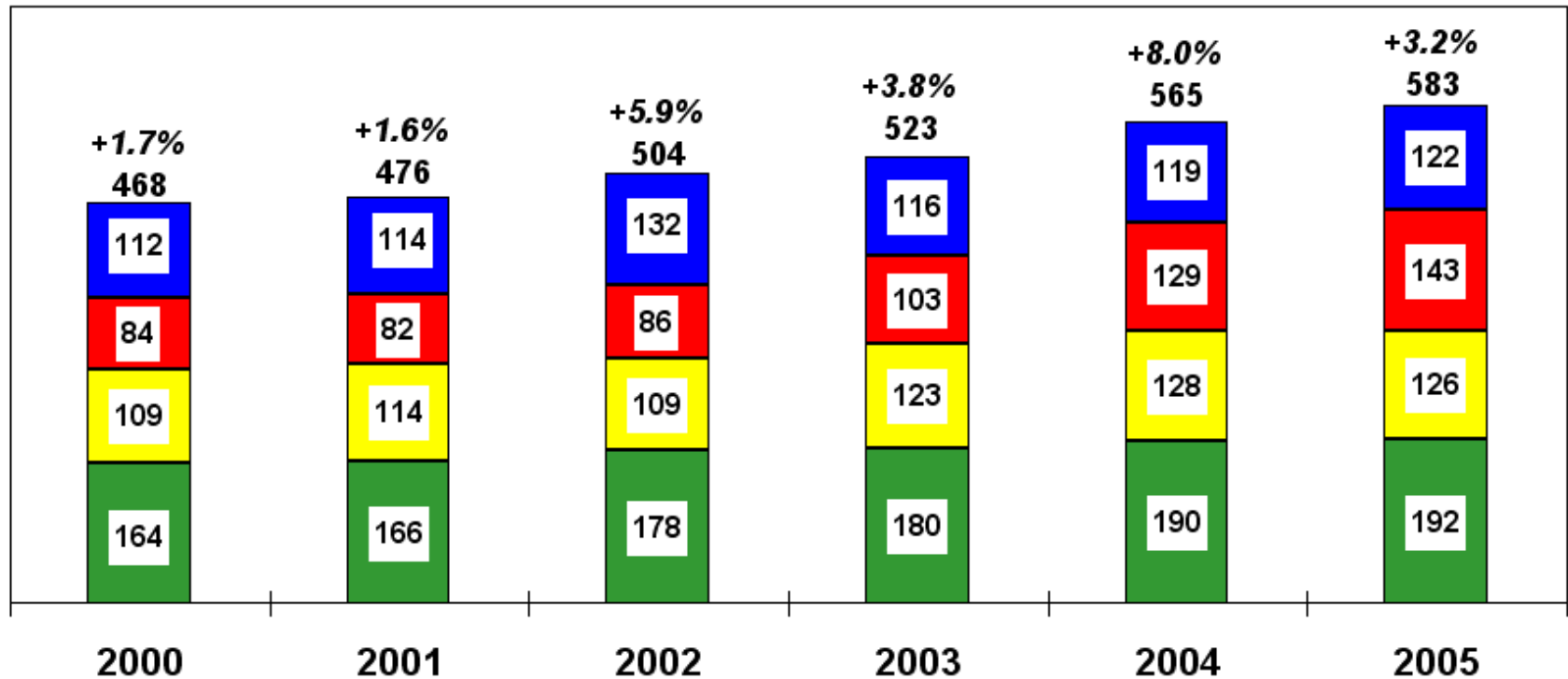


IST: effektiv Beschäftigte ohne Vakanzen per Ende Jahr

# Wichtigste Sozialkosten (brutto)

2000 - 2005

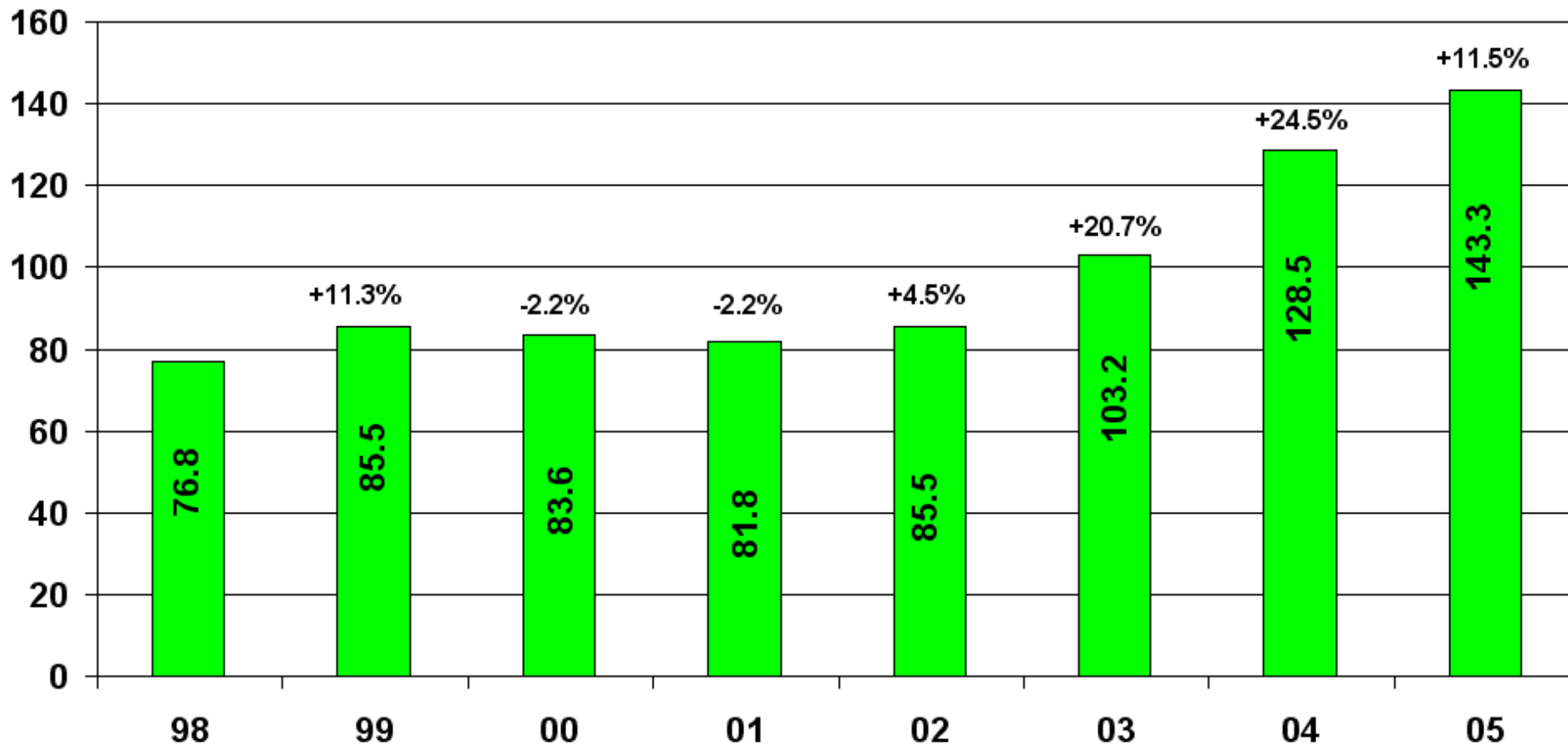
in Mio. CHF



- Prämienverbilligungen / Risikobeiträge Krankenkassen
- Sozialhilfe
- AHV/IV-Beiträge
- Ergänzungsleistungen / Beihilfen

# Sozialhilfe zu Lasten des Kantons 1998 - 2005 (brutto)

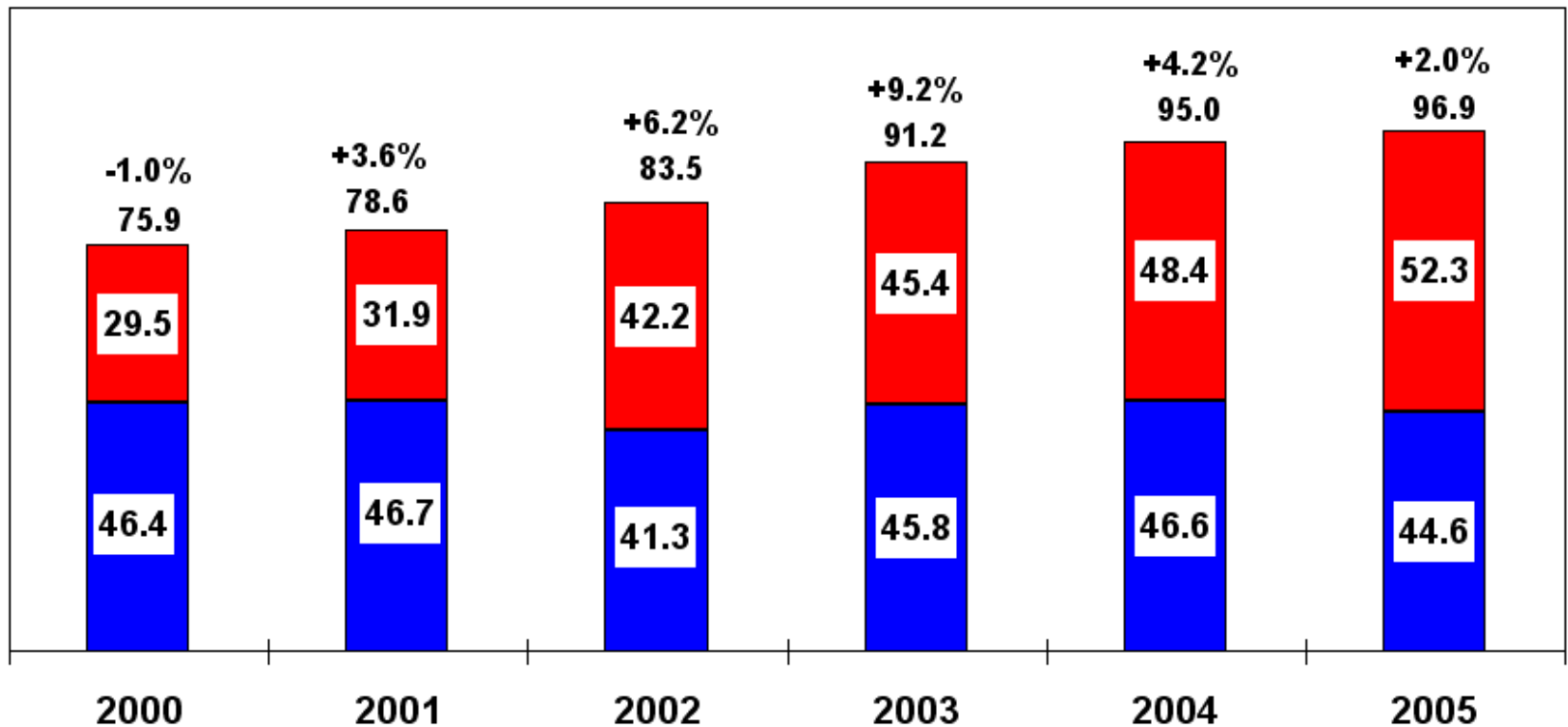
in Mio. CHF



# Prämienverbilligungen

## 2000 - 2005

in Mio. CHF

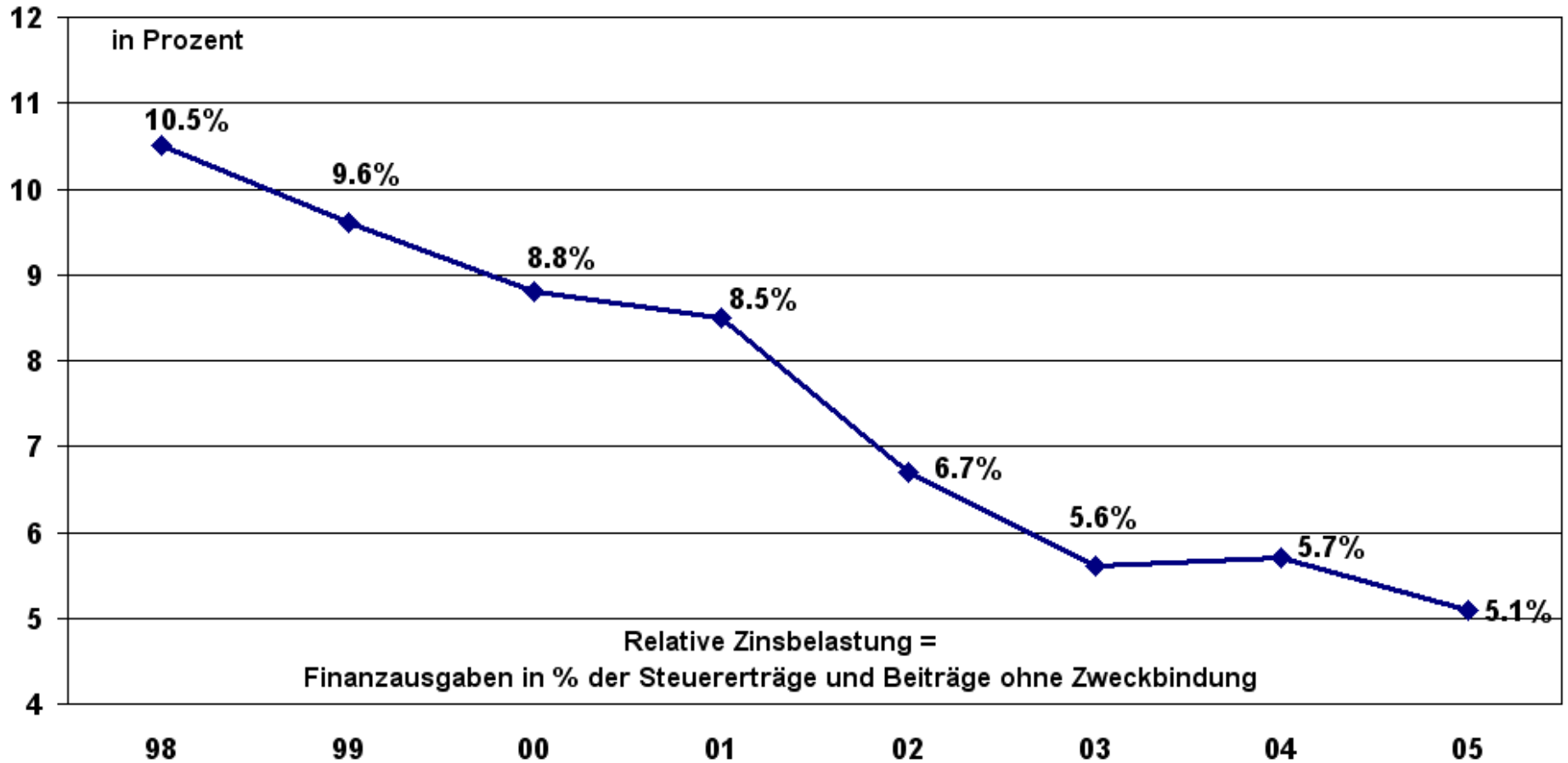


■ finanziert durch Bund

■ finanziert durch Kanton

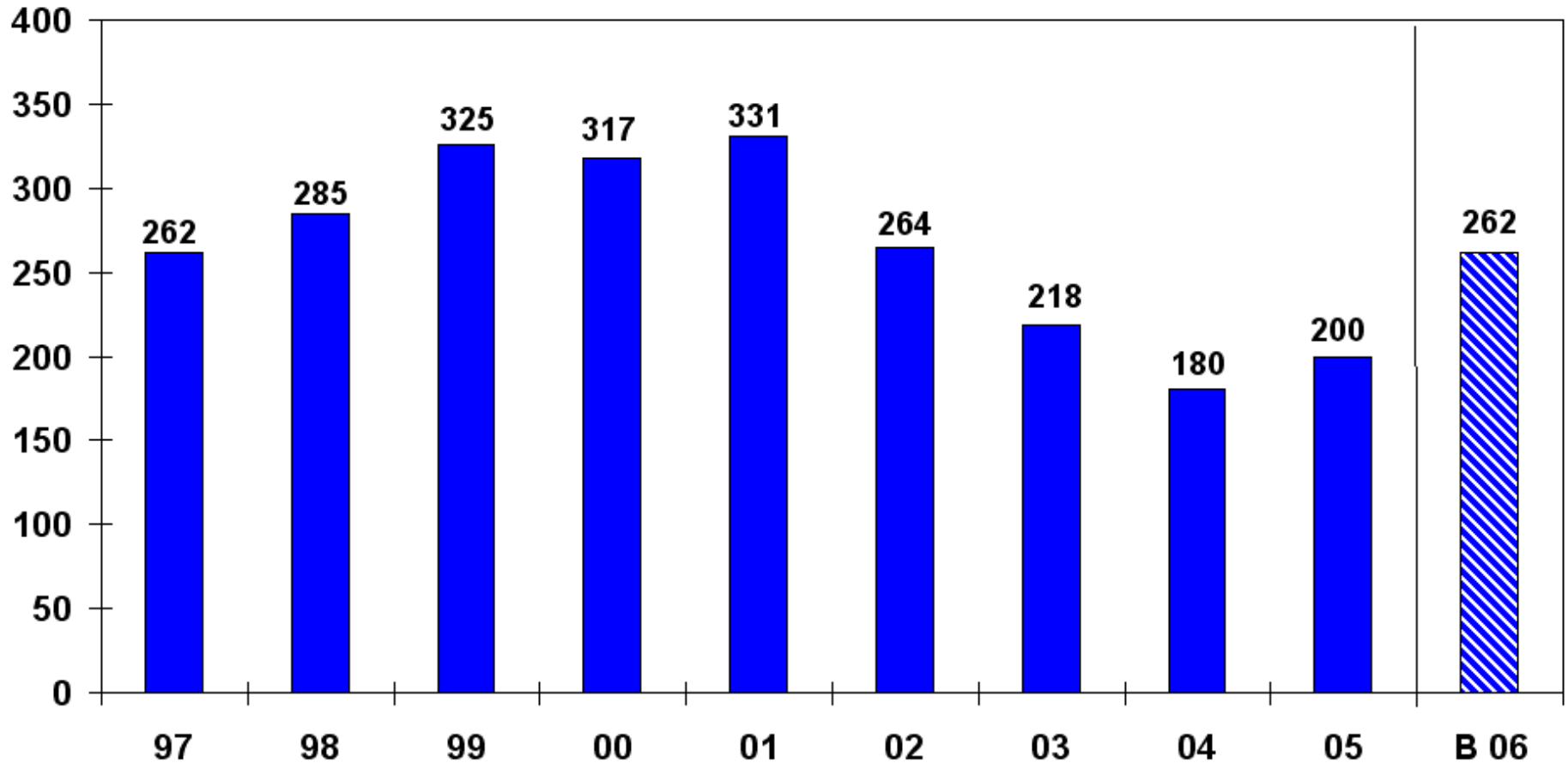


# Relative Zinsbelastung 1998 - 2005



# Netto-Investitionen in Verwaltungsvermögen 1997 - 2006

in Mio. CHF

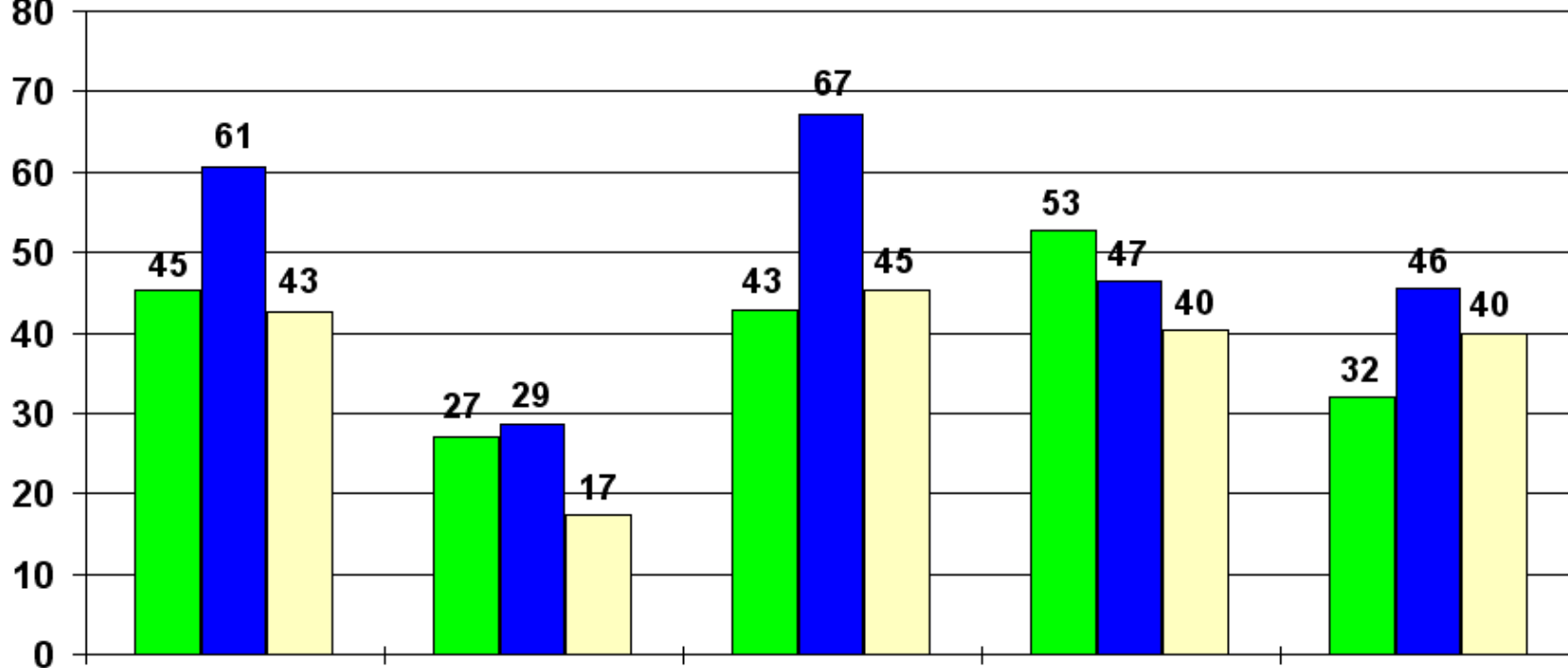


# Investitionen 2005 - grösste Vorhaben

<b>Vorhaben &gt; Fr. 300'000 in Mio. CHF</b>	<b>Brutto</b>	<b>Beiträge für eigene Rechnung</b>	<b>Netto</b>
1 N2-Projekt (Nordtangente)	76.6	-59.1	17.5
2 Rahmenkredit Med. Apparate	15.8		15.8
3 St. Alban Schulhaus	10.4		10.4
4 Investitionsbeitrag Immobilienfonds Universität	7.0		7.0
5 Kanalisation	7.0		7.0
6 Nationalstrasse: Anschluss Rheinhafen	6.7	-4.4	2.3
7 Nationalstrasse: Erhaltungsabschnitt Basel-Augst	6.2	-5.1	1.1
8 APS Massnahmen	4.9		4.9
9 St. Jakobshalle: Umbau, Renovation	4.8		4.8
10 Schulhaus Hinter Gärten, Riehen	4.2		4.2
11 BVB: Verwaltungsgebäude Claragraben Renovator	4.0		4.0
12 Öffentliche Kunstsammlung Laurenzbau	4.0		4.0

# Nettoinvestitionen der Investitionsbereiche

in Mio. CHF



Stadtentw. und Allmendinfr.

Öffentl. Verkehr

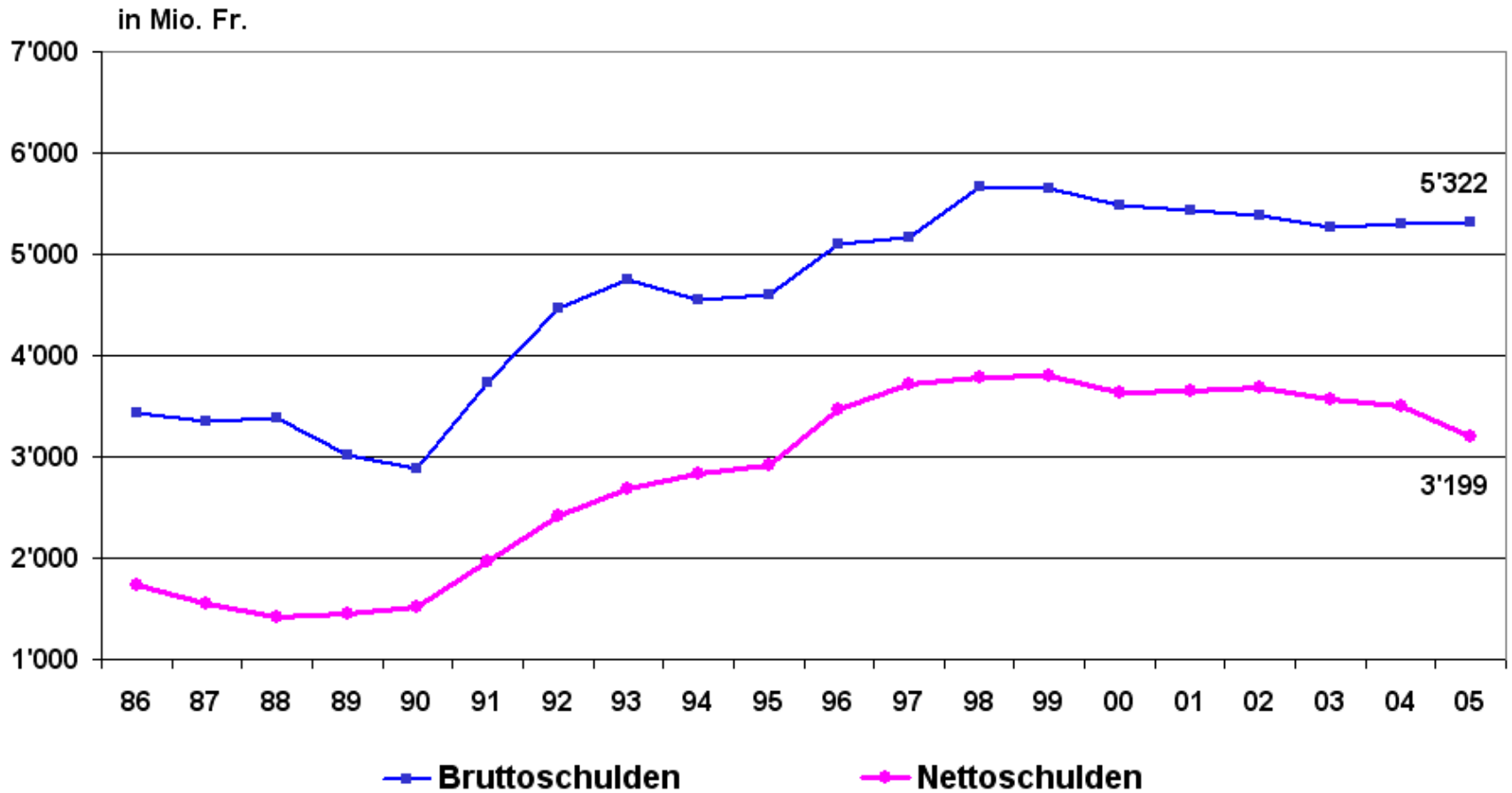
Gesundheit

Bildung

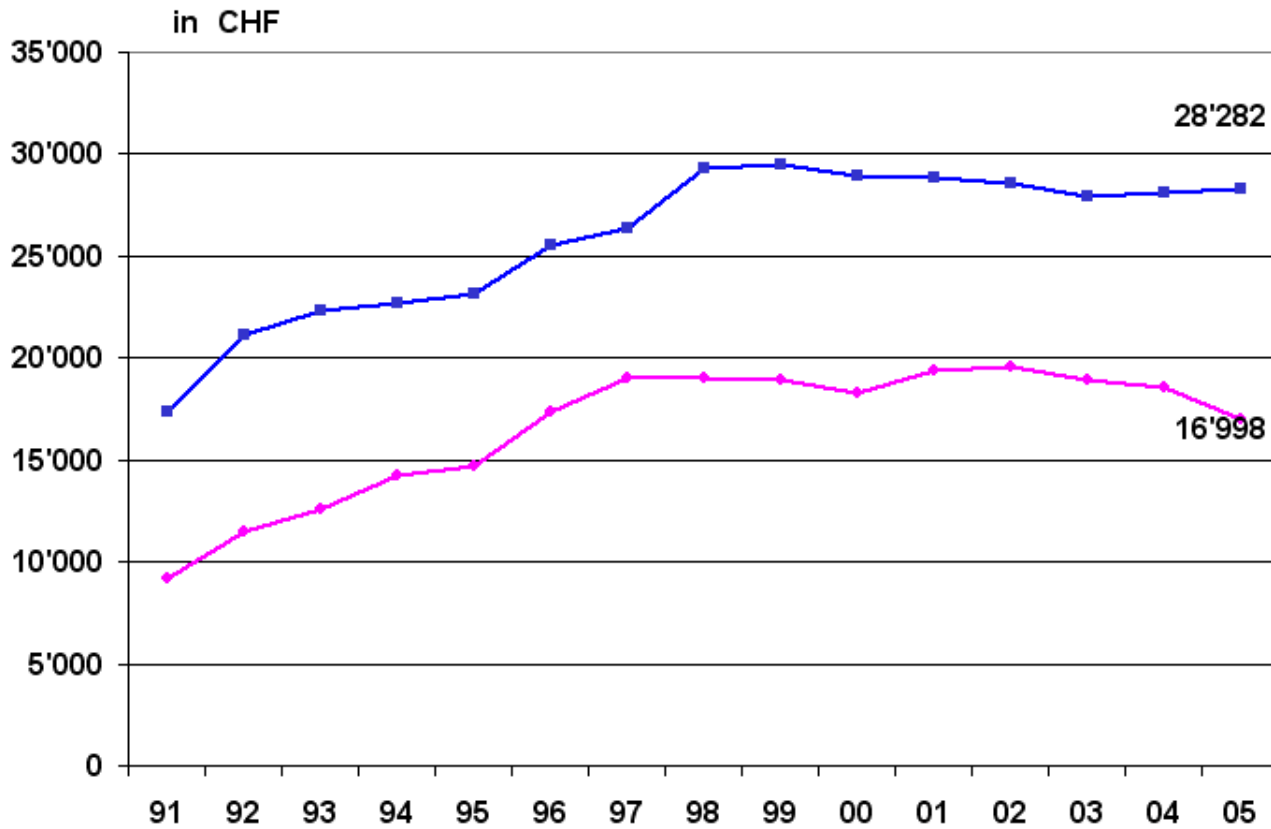
Übrige



# Kantonsschulden 1986 - 2005



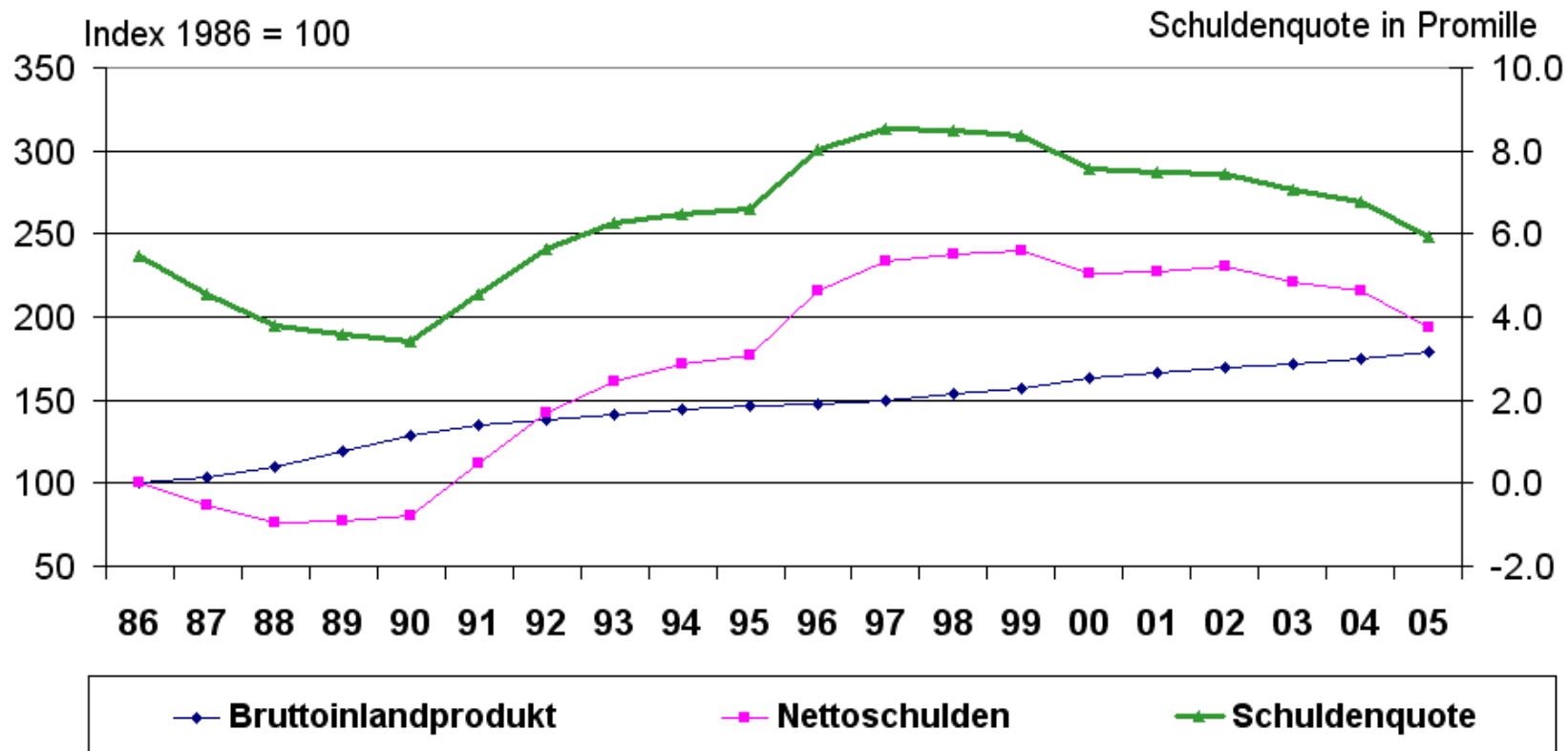
# Kantonsschulden pro Kopf 1991 - 2005



■ **Bruttoschulden pro Kopf**  
◆ **Nettoschulden pro Kopf**



# Entwicklung Schuldenquote 1986 - 2005



# Fazit / Ausblick

- **Finanzierungssaldo in letzten 10 Jahre im Durchschnitt ausgeglichen**
- **Ergebnisverbesserung dank günstigem wirtschaftlichem Umfeld**
- **Ausgaben weiterhin steigend, trotz Einsparungen aus A + L-Paketen**
- **labile Situation: Konjunktur, Steuerinitiativen, Deckungslücke Pensionskasse**
- **Zielsetzung:**
  - **Stabilisierung der Schuldenquote**
  - **Ausgabenwachstum maximal im Rahmen BIP**