



Kontaktpersonen Fachstelle Lehraufsicht Basel-Stadt

Gültig ab 1. Januar 2025 (Klick auf zuständige Person führt zu den Kontaktangaben)

Berufsabschluss für Erwachsene	U. Kuster
Sexuelle Integrität	N. Thoma
Ausbildungskurse	G. Pellegrino
Sachbearbeitung Administration	M. Argüz G. Pellegrino D. Vuleta V. Huynh B. Haerber

Berufsbezeichnung	Hinweis	Zuständig
A		
Abdichter/-in EFZ		A. Aeberli
Abdichtungspraktiker/-in EBA		A. Aeberli
Anlagen- und Apparatebauer/-in EFZ		M. Gsell
Anlagenführer/-in EFZ		G. Lentini
Apparateglasbläser/-in EFZ		M. Kohlbrenner
Architekturmodellbauer/-in EFZ		U. Fehr
Assistent/-in Gesundheit und Soziales EBA		U. Fehr
Augenoptiker/-in EFZ		U. Fehr
Automatiker/-in EFZ		M. Gsell
Automatikmonteur/-in EFZ		M. Gsell
Automobil-Assistent/-in EBA		M. Kohlbrenner
Automobil-Fachmann/-Fachfrau EFZ		M. Kohlbrenner
Automobil-Mechatroniker/-in EFZ		M. Kohlbrenner
B		
Bäcker-Konditor-Confiseur EBA		N. Thoma
Bäckerin-Konditorin-Confiseurin EBA		N. Thoma
Baupraktiker/-in EBA		A. Aeberli
Bauwerkrenner/-in EFZ		G. Lentini
Bekleidungsgestalter/-in EFZ		M. Kohlbrenner
Bekleidungsnäher/-in EBA		M. Kohlbrenner
Betriebsinformatiker/-in EFZ		N. Thoma
Bindetechnologe/-technologin EFZ		U. Fehr
Boden-Parkettleger/-in EFZ		G. Lentini
Buchhändler/-in EFZ		U. Fehr
C		
Carrosserielackierer/-in EFZ		M. Kohlbrenner
Carrossierereparateur/-in EFZ		M. Kohlbrenner
Carrosseriespengler/-in EFZ		M. Kohlbrenner
Chemie- und Pharmapraktiker/-in EBA		G. Lentini
Chemie- und Pharmatechnologe/-technologin EFZ		G. Lentini
Coiffeur/Coiffeuse EBA		A. Aeberli
Coiffeur/Coiffeuse EFZ		A. Aeberli
D		
Dachdecker/-in EFZ		A. Aeberli
Dachdeckerpraktiker/-in EBA		A. Aeberli
Dekorationsnäher/-in EBA		U. Fehr
Dentalassistent/-in EFZ		M. Kohlbrenner
Detailhandelsassistent/-in EBA		A. Aeberli
Detailhandelsfachfrau/-fachmann EFZ		A. Aeberli
Drogist/-in EFZ		A. Aeberli
Druckausrüster/-in EFZ		U. Fehr

[Zurück](#)



Berufsbezeichnung	Hinweis	Zuständig
E		
Elektroinstallateur/-in EFZ		N. Thoma
Elektroniker/-in EFZ		M. Gsell
Elektroplaner/-in EFZ		N. Thoma
Entwässerungspraktiker/-in EBA		M. Kohlbrenner
Entwässerungstechnologe/-technologin EFZ		M. Kohlbrenner
Entwickler/-in digitales Business EFZ		N. Thoma
F		
Fachmann/Fachfrau Apotheke EFZ		A. Aeberli
Fachmann/Fachfrau Bahntransport		M. Gsell
Fachmann/Fachfrau Betreuung EFZ		G. Lentini
Fachmann/Fachfrau Betriebsunterhalt EFZ		N. Thoma
Fachmann/Fachfrau Bewegungs- und Gesundheitsförderung EFZ		M. Kohlbrenner
Fachmann/Fachfrau Gesundheit EFZ		U. Fehr
Fachmann/Fachfrau Hotellerie Hauswirtschaft EFZ		N. Thoma
Fachmann/Fachfrau Information und Dokumentation EFZ		U. Fehr
Fachmann/Fachfrau Sonnenschutz und Storentechnik EFZ		A. Aeberli
Fachmann/Fachfrau Reinigungstechnik EFZ		N. Thoma
Fachmann/Fachfrau Kundendialog EFZ		M. Gsell
Fachmann/Fachfrau Leder und Textil EFZ		M. Kohlbrenner
Fachmann/Fachfrau öffentlicher Verkehr EFZ		M. Kohlbrenner
Fachmann/Fachfrau Textilpflege EFZ		N. Thoma
Fahrradmechaniker/-in EFZ		M. Gsell
Fahrzeugschlosser/-in EFZ		M. Kohlbrenner
Fleischfachassistent/-in EBA		N. Thoma
Fleischfachmann/-fachfrau EFZ		N. Thoma
Florist/-in EBA		G. Lentini
Florist/-in EFZ		G. Lentini
Forstwart/-in EFZ		G. Lentini
Fotograf/-in EFZ		U. Fehr
G		
Gärtner/-in EBA		G. Lentini
Gärtner/-in EFZ		G. Lentini
Gebäudereiniger/-in EFZ		N. Thoma
Gebäudereiniger/-in EBA		N. Thoma
Gebäudeinformatiker/-in EFZ		N. Thoma
Gebäudetechnikplaner/-in EFZ		A. Aeberli
Geomatiker/-in EFZ		U. Fehr
Gerüstbauer/-in EFZ		A. Aeberli
Gerüstbaupraktiker/-in EBA		A. Aeberli
Gestalter/-in Werbetechnik EFZ		U. Fehr
Gipser-Trockenbauer EFZ /Gipserin-Trockenbauerin EFZ		A. Aeberli
Gipserpraktiker/-in EBA		A. Aeberli
Glaser/-in EFZ		G. Lentini
Gleisbauer/-in EFZ		G. Lentini
Gleisbaupraktiker/-in EBA		G. Lentini
Goldschmied/-in EFZ		U. Fehr
Grafiker/-in EFZ		U. Fehr
Graveur/-in EFZ		U. Fehr
H		
Hauswirtschaftspraktiker/-in EBA		N. Thoma
Heizungsinstallateur/-in EFZ		A. Aeberli
Heizungspraktiker/-in EBA		A. Aeberli
Holzbearbeiter/-in EBA		N. Thoma

[Zurück](#)



Berufsbezeichnung	Hinweis	Zuständig
H		
Hörsystemakustiker/-in EFZ		U. Fehr
Hotelfachmann/-fachfrau EFZ		N. Thoma
Hotel-Kommunikationsfachmann/-fachfrau EFZ		N. Thoma
Hotellerieangestellte/-r EBA		N. Thoma
I / J		
ICT-Fachmann/-Fachfrau EFZ		N. Thoma
Industrie- und Unterlagsbodenbauer/-in EFZ		G. Lentini
Industrie- und Unterlagsbodenbaupraktiker/-in EBA		G. Lentini
Informatiker/-in EFZ		N. Thoma
Interactive Media Designer/-in EFZ		U. Fehr
Isolierspengler/-in EFZ		G. Lentini
K		
Kälte-Montagepraktiker/-in EBA		G. Lentini
Kältesystem-Monteur/-in EFZ		G. Lentini
Kältesystem-Planer/-in EFZ		G. Lentini
Kaminfeger/-in EFZ		U. Fehr
Kapitänin/Kapitän der Binnenschifffahrt EFZ		M. Gsell
Kaufmann/Kauffrau EBA		M. Gsell
Kaufmann/Kauffrau EFZ (Lehrverträge)		M. Gsell
Kaufmann/Kauffrau EFZ (Praktikumsverträge)		M. Kohlbrenner
Kleinmotorrad- und Fahrradmechaniker/-in EFZ		M. Gsell
Koch/Köchin EFZ		N. Thoma
Konstrukteur/-in EFZ		M. Gsell
Korb- und Flechtwerkgestalter/-in EFZ		U. Fehr
Kosmetiker/-in EFZ		M. Kohlbrenner
Küchenangestellte/-r EBA		N. Thoma
Kunststofftechnologie/-technologin EFZ		G. Lentini
L		
Laborant/-in EFZ		G. Lentini
Lackierassistent/-in EBA		M. Kohlbrenner
Lebensmittelpraktiker/-in EBA		N. Thoma
Lebensmitteltechnologie/-technologin EFZ		N. Thoma
Logistiker/-in EBA		M. Gsell
Logistiker/-in EFZ		M. Gsell
Lüftungsanlagebauer/-in EFZ		A. Aeberli
Lüftungsanlagenpraktiker/-in EBA		A. Aeberli
M		
Maler/-in EFZ		A. Aeberli
Malerpraktiker/-in EBA		A. Aeberli
Maurer/-in EFZ		A. Aeberli
Mechanikpraktiker/-in EBA		M. Gsell
Mediamatiker/-in EFZ		N. Thoma
Medientechnologie/-technologin EFZ		U. Fehr
Medizinische Praxisassistentin EFZ/ Medizinischer Praxisassistent EFZ		M. Kohlbrenner
Medizinprodukttechnologie/-technologin EFZ		M. Kohlbrenner
Messerschmied/-in EFZ		M. Kohlbrenner
Metallbauer/-in EFZ		M. Gsell
Metallbaukonstrukteur/-in EFZ		M. Gsell
Metallbaupraktiker/-in EBA		M. Gsell
Montage-Elektriker/-in EFZ		N. Thoma
Montagepraktiker/-in Sonnenschutz und Storentechnik EBA		A. Aeberli
Motorradmechaniker/-in EFZ		M. Gsell
Multimedia-Elektroniker/-in EFZ		N. Thoma

[Zurück](#)



Berufsbezeichnung	Hinweis	Zuständig
N		
Nautische Fachfrau/ Nautischer Fachmann EFZ		M. Gsell
Netzelektriker/-in EFZ		N. Thoma
O		
Oberflächenpraktiker/-in EBA		G. Lentini
Ofenbauer/-in EFZ		B. Jacob
Orthopädist/-in EFZ		U. Fehr
Orthopädienschuhmacher/-in EFZ		U. Fehr
P		
Papiertechnologe/-technologin EFZ		U. Fehr
Pflästerer/Pflästerin EFZ		A. Aeberli
Plattenleger/-in EFZ		A. Aeberli
Plattenlegerpraktiker/-in EBA		A. Aeberli
Podologe/Podologin EFZ		M. Kohlbrenner
Polydesigner/-in 3D EFZ		U. Fehr
Polygraf/-in EFZ		U. Fehr
Polymechaniker/-in EFZ		M. Gsell
Praktiker/in Hotellerie-Hauswirtschaft EBA		N. Thoma
Praktiker Reinigungstechnik/-in EBA		N. Thoma
Printmedienpraktiker/-in EBA		U. Fehr
Produktionsmechaniker/-in EFZ		M. Gsell
R		
Raumausstatter/-in EFZ		U. Fehr
Recyclist/-in EFZ		M. Kohlbrenner
Reifenpraktiker/-in EBA		M. Kohlbrenner
Restaurantangestellte/-r EBA		N. Thoma
Restaurantfachmann/-fachfrau EFZ		N. Thoma
S		
Sanitärinstallateur/-in EFZ		A. Aeberli
Sanitärpraktiker/-in EBA		A. Aeberli
Schreiner/-in EFZ		N. Thoma
Schreinerpraktiker/-in EBA		N. Thoma
Schuhmacher/-in EFZ		U. Fehr
Schuhreparateur/-in EBA		U. Fehr
Spengler/-in EFZ		A. Aeberli
Spenglerpraktiker/-in EBA		A. Aeberli
Steinmetz/-in EFZ		U. Fehr
Steinsetzer/-in EBA		U. Fehr
Stoßenmonteur/-in EFZ		A. Aeberli
Stoßenmontagepraktiker/-in EBA		A. Aeberli
Solarinstallateur/-in EFZ		A. Aeberli
Solarinstallateur/-in EBA		A. Aeberli
Strassenbauer/-in EFZ		A. Aeberli
Strassenbaupraktiker/-in EBA		A. Aeberli
Strassentransportfachmann/-fachfrau EFZ		M. Kohlbrenner
Strassentransportpraktiker/-in EBA		M. Kohlbrenner
Systemgastronomiefachmann/-fachfrau EFZ		N. Thoma
T		
Theatermaler/-in EFZ		U. Fehr
Tiermedizinische Praxisassistentin EFZ / Tiermedizinischer Praxisassistent EFZ		N. Thoma
Tierpfleger/-in EFZ		N. Thoma
U		
Uhrmacher/-in EFZ		G. Lentini
Unterhaltspraktiker/-in EBA		N. Thoma

[Zurück](#)



Berufsbezeichnung	Hinweis	Zuständig
V		
Veranstaltungsfachmann/-fachfrau EFZ		U. Fehr
Vergolder-Einrahmer EFZ / Vergolderin-Einrahmerin EFZ		U. Fehr
Z		
Zahntechniker/-in EFZ		M. Kohlbrenner
Zeichner/-in EFZ		A. Aeberli
Zimmermann/Zimmerin EFZ		G. Lentini

[Zurück](#)

Telefonische Erreichbarkeit unserer Zentrale: 061 267 88 29

Montag	10:00 - 12:00 Uhr	14:00 - 16:00 Uhr
Dienstag		14:00 - 16:00 Uhr
Mittwoch	10:00 - 12:00 Uhr	14:00 - 16:00 Uhr
Donnerstag		14:00 - 16:00 Uhr
Freitag	10:00 - 12:00 Uhr	14:00 - 16:00 Uhr

Persönliche Termine auf Vereinbarung

Während den Schulferien sind wir telefonisch vormittags erreichbar
(An und vor Feiertagen gelten besondere Öffnungszeiten)



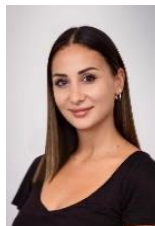
Kontaktpersonen Fachstelle Lehraufsicht Basel-Stadt



Anja Aeberli
Berufsinspektorin
061 267 88 11
anja.aeberli@bs.ch



Martin Kohlbrenner
Berufsinspektor
061 267 88 24
martin.kohlbrenner@bs.ch



Melike Argüz
Sachbearbeiterin
+41 61 267 88 29
lehraufsicht@bs.ch



Ursula Kuster
Berufsinspektorin
061 267 89 32
ursula.kuster@bs.ch



Ursula Fehr
Berufsinspektorin
061 267 88 65
ursula.fehr@bs.ch



Gabi Pellegrino
Sachbearbeiterin
+41 61 267 88 29
lehraufsicht@bs.ch



Markus Gsell
Berufsinspektor
061 267 88 35
markus.gsell@bs.ch



Nicole Thoma
Berufsinspektorin
061 267 88 49
nicole.thoma@bs.ch

Sexuelle Integrität



Basil Haeber
Mitarbeiter Administration
+41 61 267 88 29
lehraufsicht@bs.ch



Gaetano Lentini
Berufsinspektor
061 267 88 40
gaetano.lentini@bs.ch



Vanessa Huynh
Sachbearbeiterin
+41 61 267 88 29
lehraufsicht@bs.ch



Dragica Vuleta
Sachbearbeiterin
+41 61 267 88 29
lehraufsicht@bs.ch



Bianca Jacob
Berufsinspektorin
061 267 88 48
bianca.jacob@bs.ch