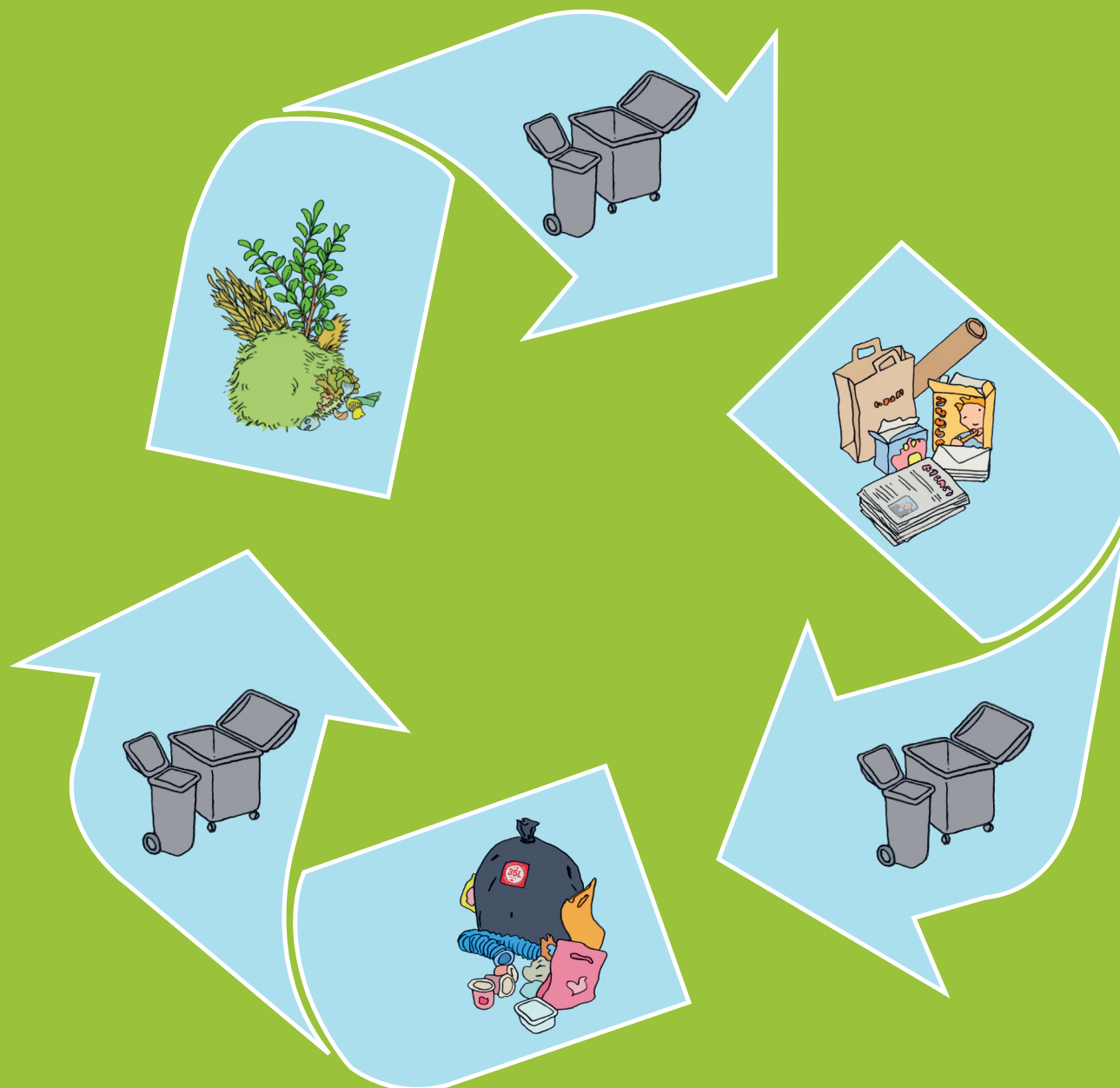




Gemeinde Bettingen

Gemeinde
Riehen

Abfallinfo 2026 ZONE 2



UMWELTGERECHT.

NACHHALTIG.

ZUKUNFTS-
GERICHTET.

WIR RECYCELN
GEMEINSAM!

WERKHOF RIEHEN
MONTAG BIS FREITAG
8–12 UHR | 14–16.30 UHR

Die Zeiten der Abfahren können variieren. Stellen Sie Ihren Hauskehricht, Sperrgut, Grüngut, Papier und Karton frühestens am Vorabend, spätestens um 7 Uhr des Abfuhrtages bereit.

In den Sommermonaten
(1. Juni bis 28. August)
spätestens um 6 Uhr.



Gemeinde Bettingen



Gemeinde
Riehen



Digitaler Kalender

ENTSORGUNGSIONFORMATIONEN 2026

WO ENTSORGEN

WANN >>>>> KALENDER

WAS WIE ENTSORGEN

ZU BEACHTEN



Hauskehricht Gebührenpflichtig

Brennbare, nicht wieder verwertbare Siedlungsabfälle wie Wegwerfverpackungen, Kunststoffe, verschmutztes Material, schmutziges Papier, Verbundverpackungen, Holz, Windeln, Katzenstreu

Gebührenmarken für Kehrachtsäcke

CHF 1.15 17 Liter

CHF 2.30 35 Liter

CHF 3.70 60 Liter

Gebührenmarken für Container

CHF 8.50 140 Liter: blaue Containermarke

CHF 14.50 240 Liter: gelbe Containermarke

CHF 24.– 400 Liter: rote Containermarke

CHF 36.– 600 Liter: violette Containermarke

CHF 48.– 800 Liter: orange Containermarke

Überhäufte Container werden nicht geleert,
der Deckel muss geschlossen sein.

Die Bereitstellung von Hauskehricht kann in Säcken oder Containern vorgenommen werden.

Verkaufsstellen für Gebührenmarken

- Coop, Denner, Migros, weitere Detailhandelsgeschäfte
- Gemeindehaus Riehen, Wettsteinstrasse 1

Achten Sie auf die Qualität der Kehrachtsäcke. Zugelassen sind Säcke mit dem OKS-Symbol.

Verkaufsstellen von Containern

- Baumärkte oder Haushaltcenter



Sperrgut Gebührenpflichtig

Sperrgut ist brennbarer Abfall, der wegen seiner Grösse in keinem Kehrichtsack Platz hat. Altmetall und Inertstoffe werden nicht mitgenommen.

Gebührenmarken

CHF 8.50 Gegenstände bis 15 kg: 1 Sperrgutkleber

CHF 17.– Gegenstände bis 30 kg: 2 Sperrgutkleber

Bringen Sie Sperrgutkleber auf dem Sperrgut an oder auf den handlich verschnürten Bündeln. Maximale Abmessung von Sperrgutgegenständen: 2×1×0,5 m. Sperrgut wird wöchentlich zusammen mit dem Hauskehricht abgeholt.

Verkaufsstellen für Gebührenmarken

- Coop, Denner, Migros, weitere Detailhandelsgeschäfte
- Gemeindehaus Riehen, Wettsteinstrasse 1



Papier und Karton

Papier Sauberes Papier ohne Kunststoffbeschichtung gebündelt oder in Containern bereitstellen: Zeitungen, Zeitschriften, Prospekte, Bücherseiten ohne Einband und Telefonbücher. Geschredderte Akten werden nicht mitgenommen.

Karton Alle Arten von unbeschichteten Kartonverpackungen aus Haushalten, wie Schachteln, Früchte- und Gemüsekartons, stellen Sie gebündelt oder im Container bereit. Verschmutzter Karton (zum Beispiel Pizzaschachteln) und beschichteter Karton gehören in den Kehricht. Keine Tetrapaks für Milch, Eistee, Fruchtsaft.

Sofern Karton und Papier in Containern gesammelt werden, können sie gemischt und unverschnürt bereitgestellt werden. Papier und Karton, welche gebündelt bereitgestellt werden, dürfen nicht gemischt werden.

Verkaufsstellen von Containern

- Baumärkte oder Haushaltcenter



Kompostberatung

Selber kompostieren Die Gemeinde Riehen unterstützt Sie gebührenfrei bei der Einrichtung und beim Betrieb privater Kompostierungsanlagen.

Schredderdienst

Benützen Sie zur Unterstützung der selbständigen Kompostierung unseren monatlichen Schredderdienst für holzige Gartenabfälle.

Auskunft gibt die Kompostberatung der Stadtgärtnerei: kompostberatung@bs.ch oder Telefon 061 267 21 13.

15 Minuten Schredderzeit pro Adresse und Monat sind kostenlos. Anmeldung im Werkhof Telefon 061 645 60 60





Grüngut



Schnittblumen, Laub, Sträucher, Rasenschnitt, Weihnachtsbäume (ohne Dekoration und Lametta); Stallmist von Kaninchen, Meerschweinchen und Hamstern; alle Essensreste inkl. Fisch, Fleisch und Eierschalen.



Nicht in das Grüngut mischen: Erde, Plastiksäcke, Verpackungen von Lebensmitteln, verpackte Lebensmittel, Tee- und Kaffee-kapseln, Medikamente, Reinigungs- und Desinfektionsmittel, Farben und Lacke, Lösungsmittel, Zigaretten und Aschenbecher-inhalte, Glas, PET, Textilien, Metall und Alu, Papier, Karton, Kies, Steine, Sand, Mineralöle, Batterien, Asche, Wischgut und Staubsaugersäcke, Schlachtabfälle und Tierkadaver, Pflanztpöfe und/oder -schalen, Blumen mit Stützdraht, Düngemittel und-Düngersäcke, Katzenstreu, Haare aus Coiffeursalons.

Stellen Sie das Grüngut in Normcontainern oder als Astbündel bereit. Äste mit maximal 10 cm Durchmesser auf 1,5 m kürzen und mit einer Naturschnur bündeln. Kleine Bio-kübel, Bags und Eimer werden nicht geleert. Es kann nur 1 Container pro Hausnummer (140 L, 240 L, 800 L) geleert werden. Grössere Mengen müssen gegen Bezahlung durch Gartenbau- oder Transportfirmen abgeführt werden.

Kompostbeutel für Essensreste:
Es dürfen nur spezielle Kompostbeutel verwendet werden. Diese sind am Gitter-netzdruck auf dem Beutel erkennbar. Der Aufdruck «biologisch abbaubar» oder «100% recyclebar» auf Beuteln bedeutet nicht, dass sie im Vergärungs- oder Kom-postierungsverfahren abbaubar sind.

Verkaufsstellen von Containern

- Baumärkte oder Haushaltcenter



Metall



Alle Arten von Metall bis max. 1.5 m (L x B x H) und maximal 30 kg
Gestelle, Velos, Wäscheständer, Pfannen.
Die Entsorgung im Werkhof ist kostenfrei.

Blechdosen und Aluminiumverpackungen bitte zu den Sammelstellen bringen.
Metall nicht im Hauskehricht entsorgen.



Alu und Stahlblech



Blechdosen und Aluminiumverpackungen
An zwölf Standorten (siehe Plan) finden Sie Sammelstellen für
Alu und Stahlblech.

Stahlblechdosen kurz ausspülen und Papier entfernen.

WERKHOF



Textilien

Gut erhaltene Kleider und Schuhe
Die Entsorgung erfolgt gratis.

SAMMEL
STELLEN



Glas

Entsorgen Sie Flaschen getrennt nach Farben, ohne Korken und Verschlüsse, ohne Flaschenkörbe aus Bast oder Plastik.
Sammelstellen stehen an zwölf Standorten bereit (siehe Plan).

Nicht in den Sammelcontainer gehören:
Keramik, Glühbirnen, Fensterglas, Spiegel,
feuerfeste Gläser und vor allem PET-
Flaschen. Sie können bei den Glassammel-
stellen nicht wiederverwertet werden.

VERKAUFS
STELLE

WERKHOF



PET | PE

PET-Getränkeflaschen Filialen von Coop und Migros nehmen PET-Flaschen wieder zurück.



PE-Flaschen Filialen von Coop und Migros sammeln PE-Flaschen für Wasch- und Reinigungsmittel, Shampoo, Duschgel, Essig, Öl und Saucen sowie PE-Flaschen für Milch und Rahm.

Nicht in die PET-Sammlung gehören:
Flaschen für Öl, Essig, Reinigungsmittel,
verunreinigte PET-Flaschen, Flaschen
aus anderen Kunststoffen sowie Verbund-
verpackungen aus PET und Papier (Tetrapak,
z.B. für Milch). Sie gehören in den Kehrriht.

VERKAUFS
STELLE

WERKHOF



Batterien

Batterien und Knopfzellen aus Radios, Fotoapparaten, Armband-
uhren und Spielzeug an den Sammelstellen der Verkaufsgeschäf-
te zurückgeben. Autobatterien und Akkus nimmt der Fachhandel
gratis zurück.



Batterien und Akkus enthalten Wertstoffe,
aber auch gesundheits- und umweltgefähr-
dende Stoffe.
Daher gehören sie nicht in den Hausmüll.

VERKAUFS
STELLE

WERKHOF



Mineralöl

Gebührenfreie Rückgabe bei Garagen und Verkaufsstellen.
Kann als Sonderabfall auch beim Recyclingpark entsorgt werden.

Öl darf nicht in die Kanalisation gelangen!

AB HAUS

WERKHOF



Speiseöl

Speiseöl bis max. 1 Liter auslaufsicher verpackt im Kehrrihtsack
(gebührenpflichtig) entsorgen. Grössere Mengen im Recycling-
park entsorgen.

Saucenreste können auch der Grünabfuhr
mitgegeben werden.

VERKAUFS
STELLE

WERKHOF



Elektrogeräte | Elektronik mit Zubehör

Elektrohaushaltgeräte Staubsauger, Bügeleisen, Waschmaschinen, Mixer, Haarföhn, Kühlgeräte, Boiler, etc.

Kommunikations- und Büroelektronik Telefone, Computer, Rechner, Bildschirme, Drucker und Zubehör, etc.

Unterhaltungselektronik Fernseher, Radios, CDs, etc.

Ausgediente Geräte müssen nicht dorthin zurückgebracht werden, wo sie gekauft wurden. Jedes Geschäft nimmt alle Geräte aller Marken zurück, welche branchentypisch und mit dem eigenen Sortiment vergleichbar sind.

VERKAUFS
STELLE

WERKHOF



Leuchtmittel

Leuchtstoffröhren, Entladungslampen und Stromsparlampen.
Eine Abgabe in der Verkaufsstelle ist auch möglich.

Nicht zerbrechen, da sie giftige Gase enthalten können!

WERKHOF



Inertstoffe Gebührenpflichtig CHF 3.– pro 10 kg

Inertstoffe sind nicht brennbare Materialien wie Bauschutt, Erde, Steine, Sand, Kies, Tontöpfe, Backsteine, Keramik, Fensterglas, Geschirr. Sie werden im Recyclingpark separat gesammelt und in einer Deponie entsorgt.



Tierkadaver

Tierkadaver sind zur Tierkörpersammelstelle zu bringen:
Hagenastrasse 35, 4056 Basel

Telefon 061 267 58 52

Öffnungszeiten: Dienstag & Freitag 13 – 16 Uhr.

Ausserhalb dieser Zeiten können die Tiere in Plastiksäcken im Kleinkühlhaus vor der Tierkörpersammelstelle deponiert werden.

Privatpersonen dürfen Kleintiere bis Tauben- grösse via Kehrachtsack entsorgen.

**Sonderabfälle** Gebührenpflichtig CHF 3.– pro kg

Sonderabfälle nicht in den Kehrrecht geben, nie ins WC oder ins Lavabo schütten!

Als Sonderabfälle gelten Produkte mit Gefahrensymbolen wie Farben, Lacke, Lösungsmittel, Leime, Holzschutzmittel, Pflanzenschutzmittel, Labor- und Fotochemikalien, Reinigungs- und Pflegemittel. Problematische Produkte möglichst vermeiden oder wenigstens sparsam verwenden. Wenn immer möglich umweltverträgliche Alternativen wählen.

Hersteller und Handel sind zur Rücknahme von Sonderabfällen von privaten Verbraucherinnen und Verbrauchern verpflichtet.

Gehen Sie mit Sonderabfall vorsichtig um. Vermischen Sie keine Produkte, es können chemische Reaktionen auftreten. Sorgen Sie für trockene und sichere Lagerung

- ausser Reichweite von Kindern
- in der Originalverpackung
- in auslaufsicheren Behältern mit deutlicher Bezeichnung des Inhalts.

Bei Vergiftungsunfällen und Vergiftungsverdacht 24 h-Notfallnummer: **Telefon 145**
Schweizerisches Toxikologisches Informationszentrum **www.toxi.ch**



Vorsicht gefährlich



Gas unter Druck



Ätzend



Explosiv



Hochentzündlich



Gewässergefährdend



Brandfördernd



Gesundheitsgefährdend



Hochgiftig

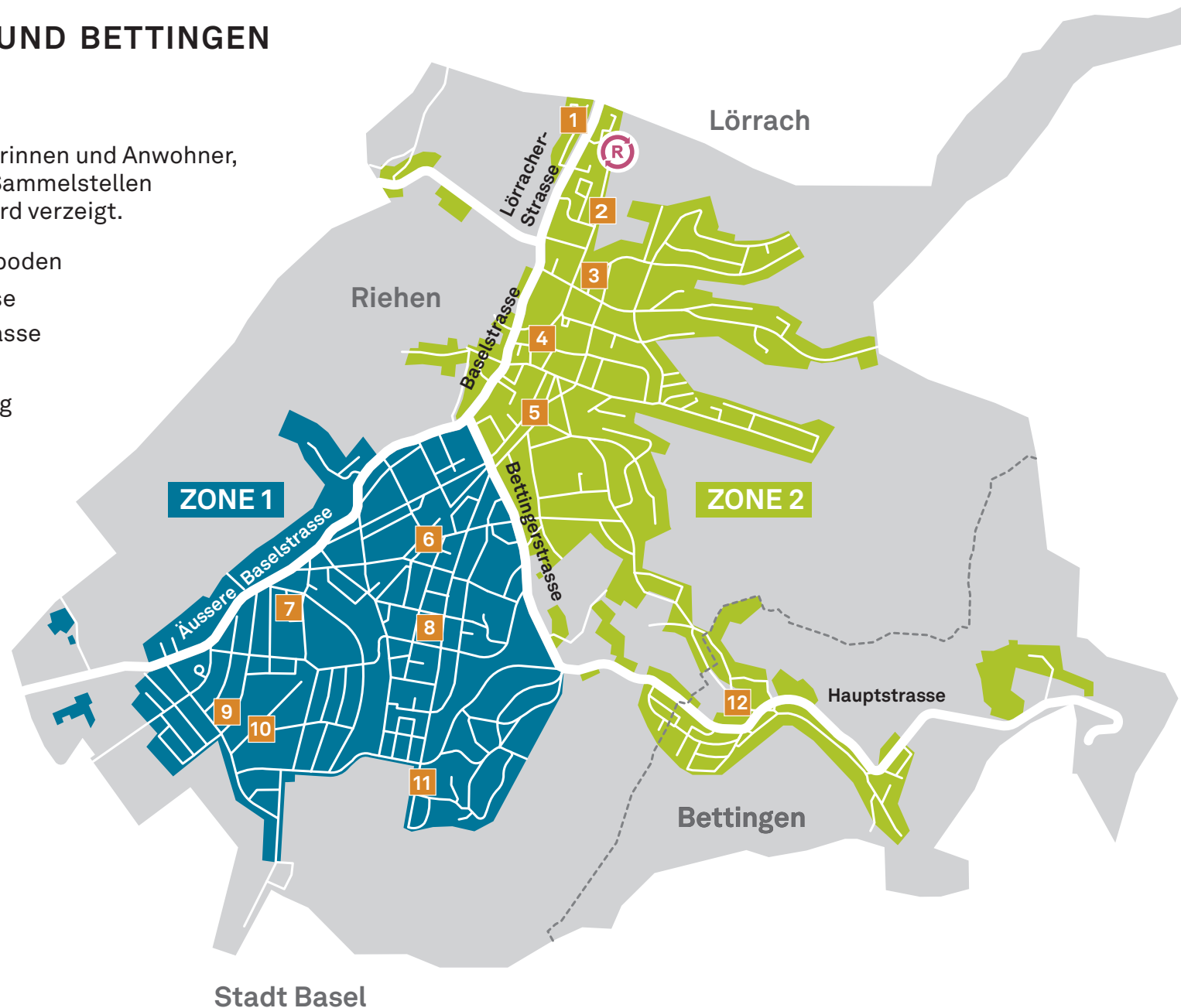
SAMMELSTELLEN IN RIEHEN UND BETTINGEN

SAMMELSTELLEN Glas, Stahlblech und Alu

MO – FR 7–20 Uhr | SA 8–17 Uhr

Nehmen Sie bitte Rücksicht auf die Anwohnerinnen und Anwohner, beachten Sie die Einwurfzeiten! Wer an den Sammelstellen Abfälle deponiert, macht sich strafbar und wird angezeigt.

- | | |
|----------------------------|-----------------------------|
| 1 Hinter der Mühle | 7 Im Niederholzboden |
| 2 Haselrain | 8 Kornfeldstrasse |
| 3 Steingrubenweg | 9 Niederholzstrasse |
| 4 Rössligasse | 10 Bluttrainweg |
| 5 Bahnhofstrasse | 11 Grenzacherweg |
| 6 Mühlestiegstrasse | 12 Bettingen |



WERKHOF * Haselrain 65, Riehen
MO – FR 8–12 Uhr, 14–16.30 Uhr;
ein Mittwoch im Monat bis 18 Uhr

* Nicht angenommen werden:
Grüngut, Munition, explosive Stoffe,
Tierkadaver, Medikamente, Feuerlöscher,
Gasflaschen

**Der Recyclingpark und der Werkhof
sind neben den offiziellen Feiertagen
an folgenden Tagen geschlossen:**

Fasnachts-Nachmittag 23. Februar

Fasnachts-Nachmittag 25. Februar

Gründonnerstag-Nachmittag 2. April

Tag der Arbeit 1. Mai

Freitag nach Auffahrt 15. Mai

Zwischen Weihnachten / Neujahr 21.–31. Dezember

NOCH FRAGEN? 061 645 60 60

Abfallinfo 2026

ZONE 2 AB HAUS



Digitaler
Kalender

Hauskehricht | Sperrgut

Papier | Karton

Grünabfuhr

Tannenbaum

Schulferien

Fasnacht

Juni – August

WERKHOF*, Haselrain 65, Riehen:

Gemäss Kalender, MO–FR 8–12 Uhr, 14–16.30 Uhr

Ein Mittwoch im Monat bis 18 Uhr

An diesen Tagen bleibt der WERKHOF geschlossen

* Nicht angenommen werden: Grüngut, Munition, explosive Stoffe,
Tierkadaver, Medikamente, Feuerlöscher und Gasflaschen

Papier, Karton, Kehricht- und Grünabfuhr bitte bis 6 Uhr bereit stellen



Gemeinde Bettingen

Gemeinde
Riehen

Januar

1 DO	Neujahrstag	
2 FR		
3 SA		
4 SO		
5 MO		
6 DI		
7 MI		
8 DO		
9 FR		
10 SA		
11 SO		
12 MO		
13 DI		
14 MI		
15 DO		
16 FR		
17 SA		
18 SO		
19 MO		
20 DI		
21 MI		
22 DO		
23 FR		
24 SA		
25 SO		
26 MO		
27 DI		
28 MI		bis 18 Uhr
29 DO		
30 FR		
31 SA		

Februar

1 SO		
2 MO		
3 DI		
4 MI		
5 DO		
6 FR		
7 SA		
8 SO		
9 MO		
10 DI		
11 MI		
12 DO		
13 FR		
14 SA		
15 SO		
16 MO		
17 DI		
18 MI		bis 18 Uhr
19 DO		
20 FR		
21 SA		
22 SO		
23 MO		nur bis 12 Uhr
24 DI		
25 M		nur bis 12 Uhr
26 DO		
27 FR		
28 SA		

März

1 SO		
2 MO		
3 DI		
4 MI		
5 DO		
6 FR		
7 SA		
8 SO		
9 MO		
10 DI		
11 MI		
12 DO		
13 FR		
14 SA		
15 SO		
16 MO		
17 DI		
18 MI		bis 18 Uhr
19 DO		
20 FR		
21 SA		
22 SO		
23 MO		
24 DI		
25 MI		bis 18 Uhr
26 DO		
27 FR		
28 SA		
29 SO		
30 MO		
31 DI		

April

1 MI		
2 DO		nur bis 12 Uhr
3 FR	Karfreitag	
4 SA		
5 SO	Ostern	
6 MO	Ostermontag	
7 DI		
8 MI		
9 DO		
10 FR		
11 SA		
12 SO		
13 MO		
14 DI		
15 MI		
16 DO		
17 FR		
18 SA		
19 SO		
20 MO		
21 DI		
22 MI		
23 DO		
24 FR		
25 SA		
26 SO		
27 MO		
28 DI		
29 MI		bis 18 Uhr
30 DO		

Mai

1 FR	Tag der Arbeit	
2 SA		
3 SO		
4 MO		
5 DI		
6 MI		
7 DO		
8 FR		
9 SA		
10 SO		
11 MO		
12 DI		
13 MI		
14 DO	Auffahrt	
15 FR		
16 SA		
17 SO		
18 MO		
19 DI		
20 MI		
21 DO		
22 FR		
23 SA		
24 SO	Pfingsten	
25 MO	Pfingstmontag	
26 DI		
27 MI		bis 18 Uhr
28 DO		
29 FR		
30 SA		
31 SO		

Juni

1 MO		
2 DI		
3 MI		
4 DO		
5 FR		
6 SA		
7 SO		
8 MO		
9 DI		
10 MI		
11 DO		
12 FR		
13 SA		
14 SO		
15 MO		
16 DI		
17 MI		
18 DO		
19 FR		
20 SA		
21 SO		
22 MO		
23 DI		
24 MI		bis 18 Uhr
25 DO		
26 FR		
27 SA		
28 SO		
29 MO		
30 DI		

Abfallinfo 2026

ZONE 2 AB HAUS



Digitaler
Kalender

- Hauskehricht | Sperrgut
- Papier | Karton
- Grünabfuhr
- Schulferien

- WERKHOF***, Haselrain 65, Riehen:
Gemäss Kalender, MO–FR 8–12 Uhr, 14–16.30 Uhr
- Ein Mittwoch im Monat bis 18 Uhr**
- An diesen Tagen bleibt der WERKHOF geschlossen**

* Nicht angenommen werden: Grüngut, Munition, explosive Stoffe, Tierkadaver, Medikamente, Feuerlöscher und Gasflaschen

Juni – August Papier, Karton, Kehricht- und Grünabfuhr bitte bis 6 Uhr bereit stellen



Gemeinde Bettingen

Gemeinde
Riehen

Juli	August	September	Oktober	November	Dezember
1 MI	1 SA Nationalfeiertag	1 DI	1 DO	1 SO	1 DI
2 DO	2 SO	2 MI	2 FR	2 MO	2 MI
3 FR	3 MO	3 DO	3 SA	3 DI	3 DO
4 SA	4 DI	4 FR	4 SO	4 MI	4 FR
5 SO	5 MI	5 SA	5 MO	5 DO	5 SA
6 MO	6 DO	6 SO	6 DI	6 FR	6 SO
7 DI	7 FR	7 MO	7 MI	7 SA	7 MO
8 MI	8 SA	8 DI	8 DO	8 SO	8 DI
9 DO	9 SO	9 MI	9 FR	9 MO	9 MI
10 FR	10 MO	10 DO	10 SA	10 DI	10 DO
11 SA	11 DI	11 FR	11 SO	11 MI	11 FR
12 SO	12 MI	12 SA	12 MO	12 DO	12 SA
13 MO	13 DO	13 SO	13 DI	13 FR	13 SO
14 DI	14 FR	14 MO	14 MI	14 SA	14 MO
15 MI	15 SA	15 DI	15 DO	15 SO	15 DI
16 DO	16 SO	16 MI	16 FR	16 MO	16 MI bis 18 Uhr
17 FR	17 MO	17 DO	17 SA	17 DI	17 DO
18 SA	18 DI	18 FR	18 SO	18 MI	18 FR
19 SO	19 MI	19 SA	19 MO	19 DO	19 SA
20 MO	20 DO	20 SO	20 DI	20 FR	20 SO
21 DI	21 FR	21 MO	21 MI	21 SA	21 MO
22 MI	22 SA	22 DI	22 DO	22 SO	22 DI
23 DO	23 SO	23 MI	23 FR	23 MO	23 MI
24 FR	24 MO	24 DO	24 SA	24 DI	24 DO Heilig Abend
25 SA	25 DI	25 FR	25 SO	25 MI bis 18 Uhr	25 FR Weihnachtstag
26 SO	26 MI bis 18 Uhr	26 SA	26 MO	26 DO	26 SA Stephanstag
27 MO	27 DO	27 SO	27 DI	27 FR	27 SO
28 DI	28 FR	28 MO	28 MI bis 18 Uhr	28 SA	28 MO
29 MI bis 18 Uhr	29 SA	29 DI	29 DO	29 SO	29 DI
30 DO	30 SO	30 MI bis 18 Uhr	30 FR	30 MO	30 MI
31 FR	31 MO		31 SA		31 DO

