



Medienorientierung

Rechnung 2008
des Kantons Basel-Stadt

19. März 2009

RR Dr. Eva Herzog
Dr. Peter Schwendener



Rechnung 2008: Wichtiges im Überblick

- **Überschuss von 29.9 Mio. Franken**
 - trotz Rückstellungen für PK-Sanierungsbeiträge des Arbeitsgebers in Höhe von 636.8 Mio. Franken
 - dank guter Konjunktur im 2007
 - Kantonale Steuern +181 Mio. Fr. (+7.4%) gegenüber 2007
 - Direkte Bundessteuer +64 Mio. Fr. gegenüber 2007
 - und dank ausserordentlichen Erträgen

- **Schuldenabbau in Höhe von 50.7 Mio. Franken**



Kennzahlen im Überblick

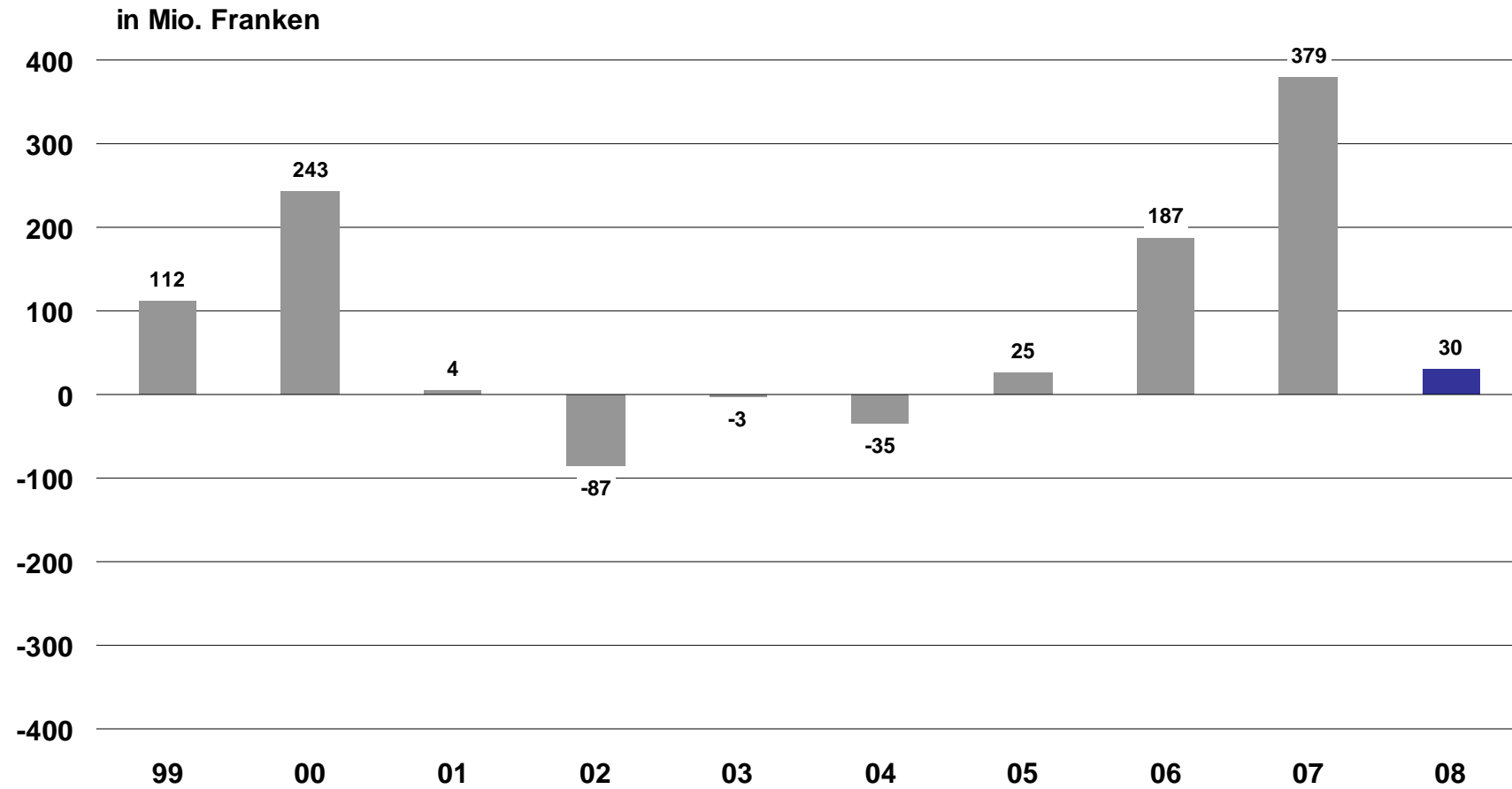
in Mio. Franken

	Rechnung 2008	Budget 2008	Rechnung 2007
Saldo Laufende Rechnung	29.9	207.4	378.6
Nettoinvestitionen	233.3	231.2	210.4
Finanzierungssaldo	50.7	184.8	-496.5
Selbstfinanzierungsgrad (in %)	122.0%	175.6%	-195.5%
Nettoschulden	2'750.8	2'616.7	2'801.5
Nettoschuldenquote	5.2 ‰	5.0 ‰	5.5 ‰



Überschuss von 29.9 Mio. Franken

Saldo Laufende Rechnung



Laufende Rechnung – R08 zu B08 und R07

in Mio. Franken + günstig / -ungünstig	Abweichung R08/B08	Abweichung R08/R07
Entlastungen:		
Steuerertrag	274.9	181.4
Direkte Bundessteuer	64.5	63.6
Spital- und Heimtaxen	38.4	40.5
Aufwertungsgewinn RSD	38.4	38.4
Buchgewinne LG-Verkäufe	37.9	38.6
BKB-Gewinnablieferung	21.0	21.8
Schenkung Dufourstrasse (Kunstmuseum)	20.6	20.6
Verkauf DSV an CMS Saldo	16.2	16.2
Sozialkosten, netto	13.8	23.7
Auflösung RST Rechtsfall KVA	8.0	8.0
Belastungen:		
PK-Sanierung	-636.8	-636.8
Auflösung Spezialfinanzierung Abfallbewirtschaftung	-33.4	-33.4
neue Pflegefinanzierung	-30.0	-30.0
A. o. Belastung Krisenfonds	-19.0	-19.0
Materialeinkauf Spitäler	-13.3	-17.7
Schuldenbewirtschaftung	-9.1	-46.8
Saldo übrige Positionen	30.4	-17.8
Total Veränderungen Saldo Laufende Rechnung 2008 gegenüber B 2008 bzw. R 2007	-177.5	-348.7

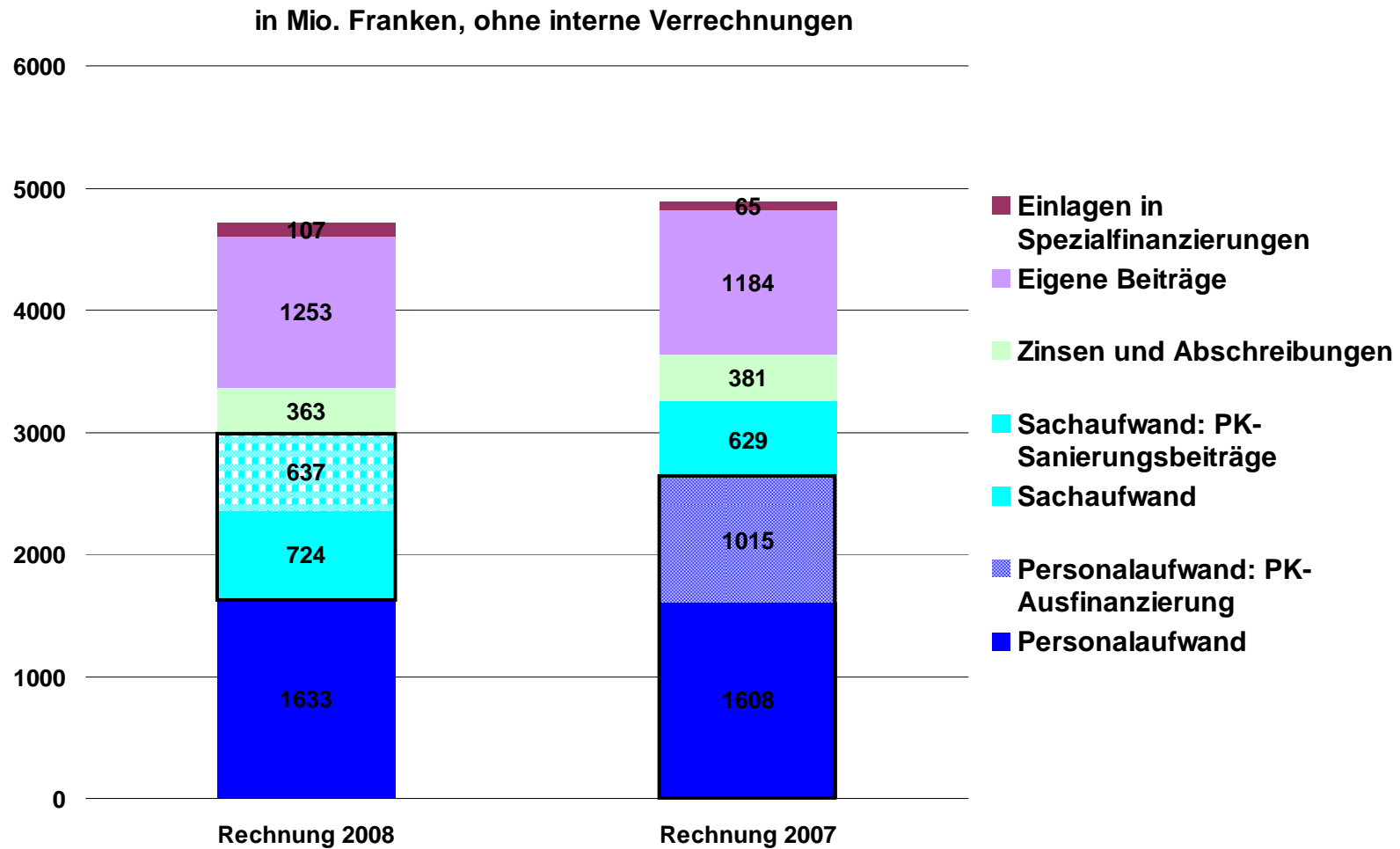


Aufwand Rechnung 2008

- Aufwand mit 4'716.2 Mio. Franken gegenüber Rechnung 2007 um 165.3 Mio. Franken (-3.4%) tiefer
 - Aber: zwei grosse Sonderfaktoren machen Vergleich nur bedingt sinnvoll:
 - Aufwand 2007 enthält PK-Ausfinanzierung (1014.9 Mio. Franken)
 - Aufwand 2008 enthält Rückstellungen für Arbeitgeber-PK-Sanierungsbeiträge (636.8 Mio. Franken)
 - Bereinigt um diese beiden Sonderfaktoren steigt der Aufwand um 212.3 Mio. Franken an.

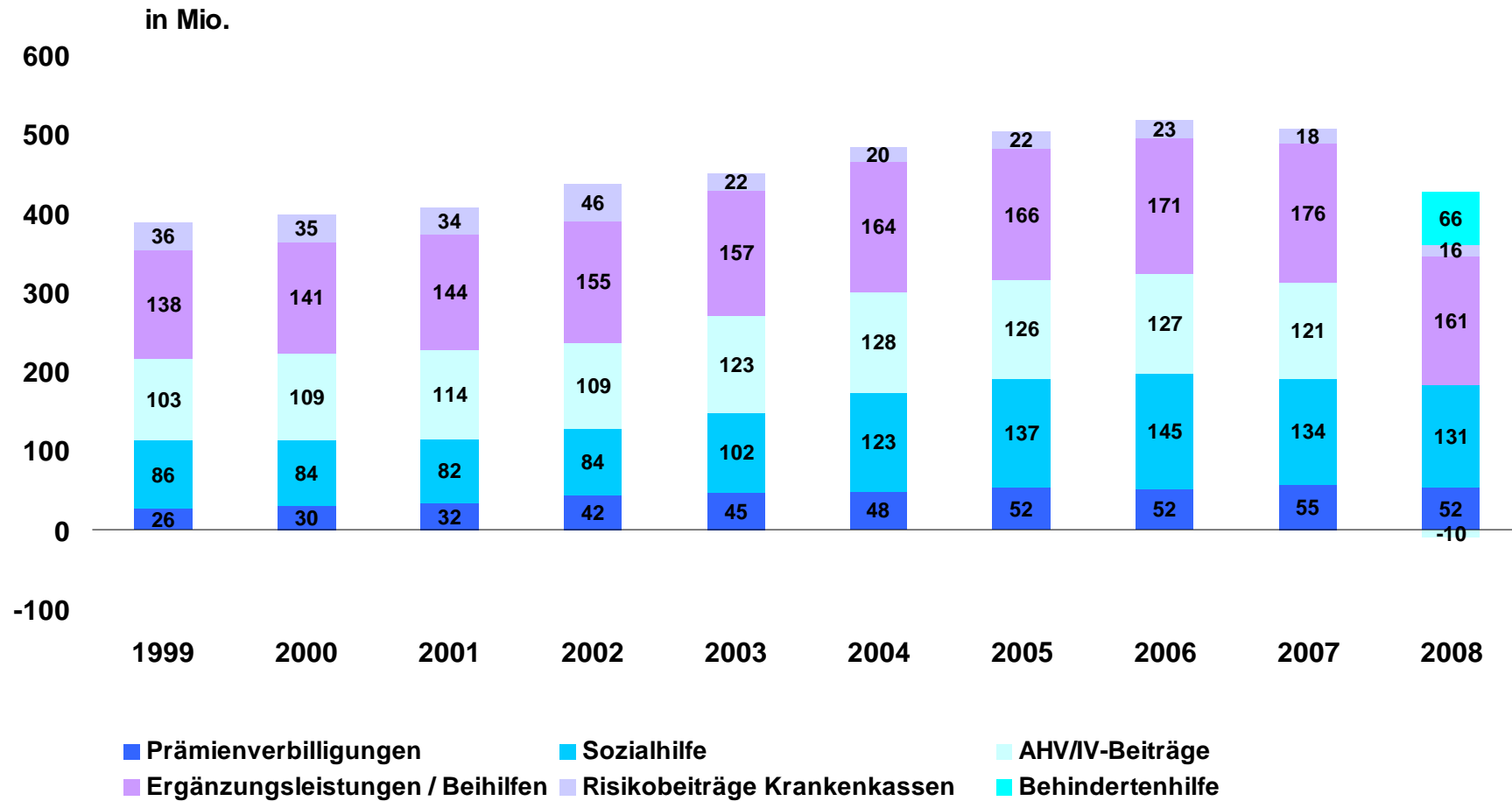


Struktur des staatlichen Aufwands



Entwicklung der Sozialkosten

Wichtigste Sozialkosten netto

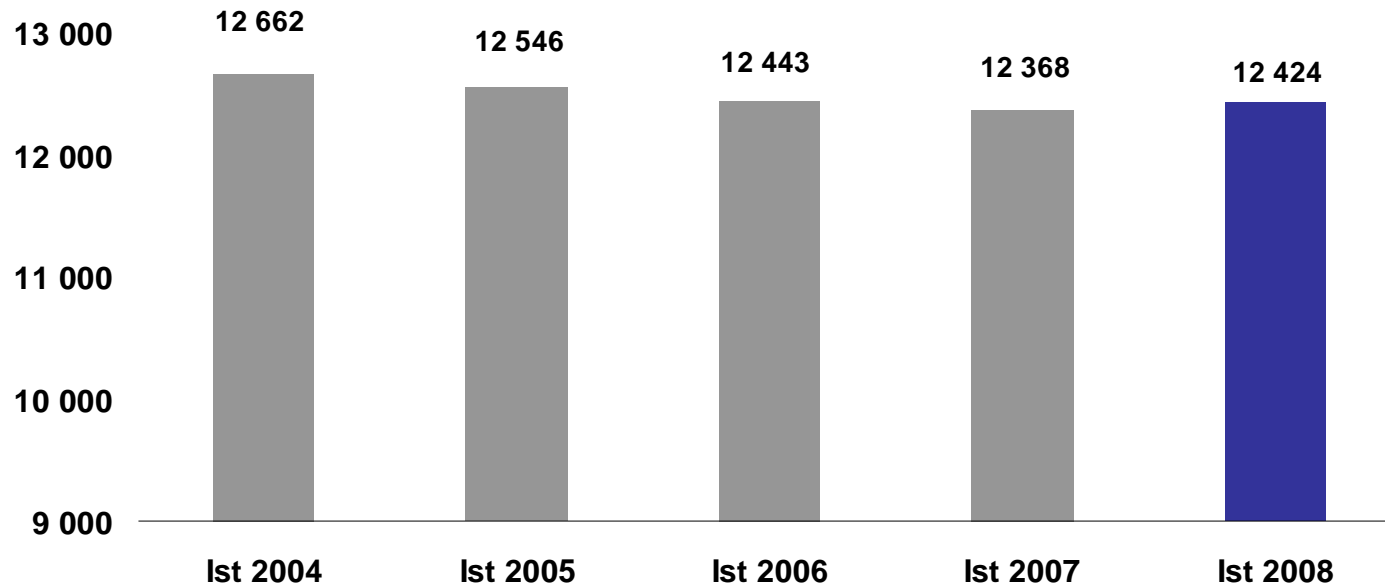


Stellenentwicklung

Stellenentwicklung

(Vollzeitstellen Headcount, ohne BVB)

14 000

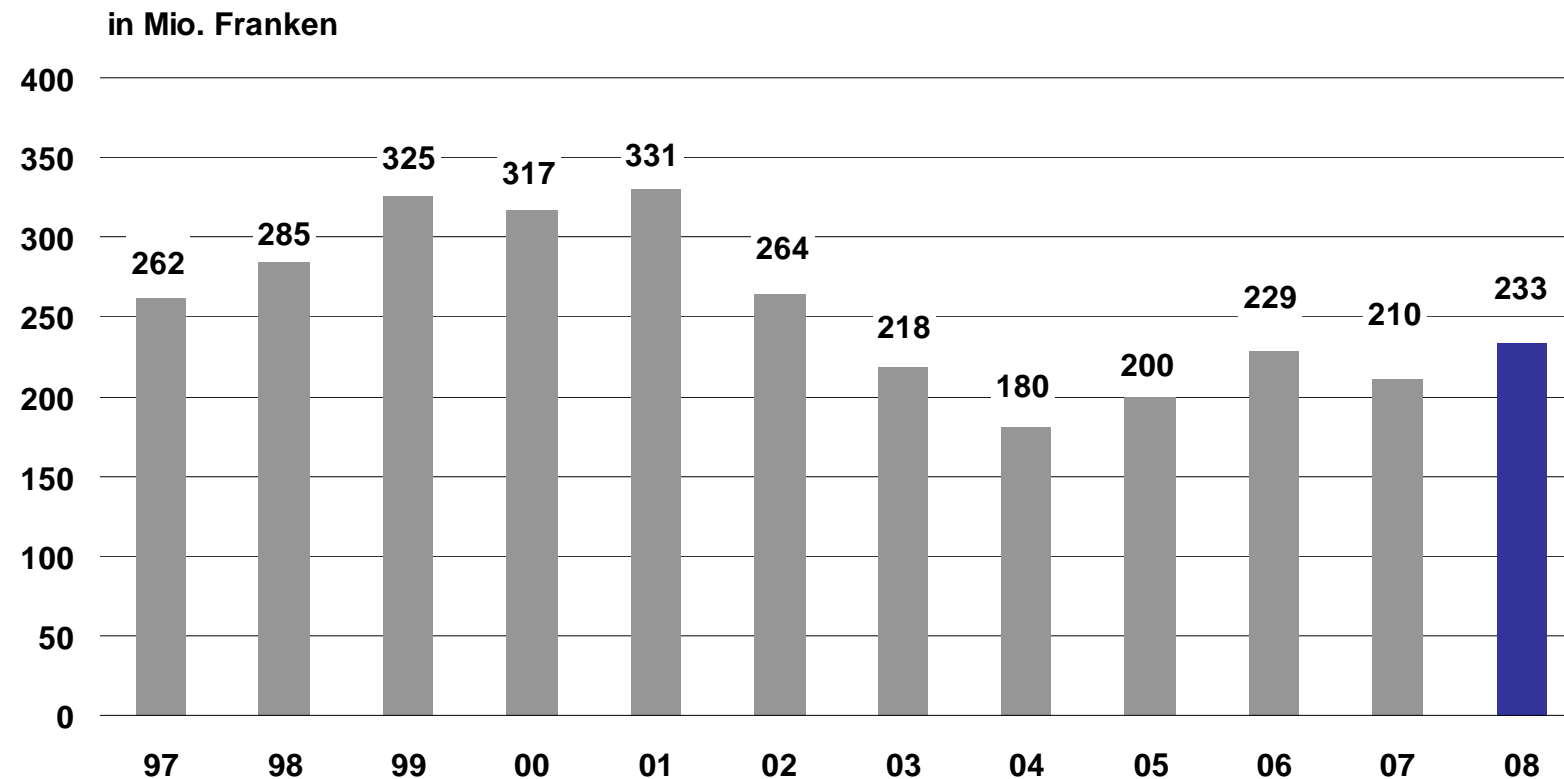


Ist: effektiv Beschäftigte ohne Vakanzen per Ende Jahr

Plafonds: maximal mögliche Beschäftigte, Obergrenze für Stellenschaffungen



Netto-Investitionen ins Verwaltungsvermögen (exkl. Darlehen und Beteiligungen)

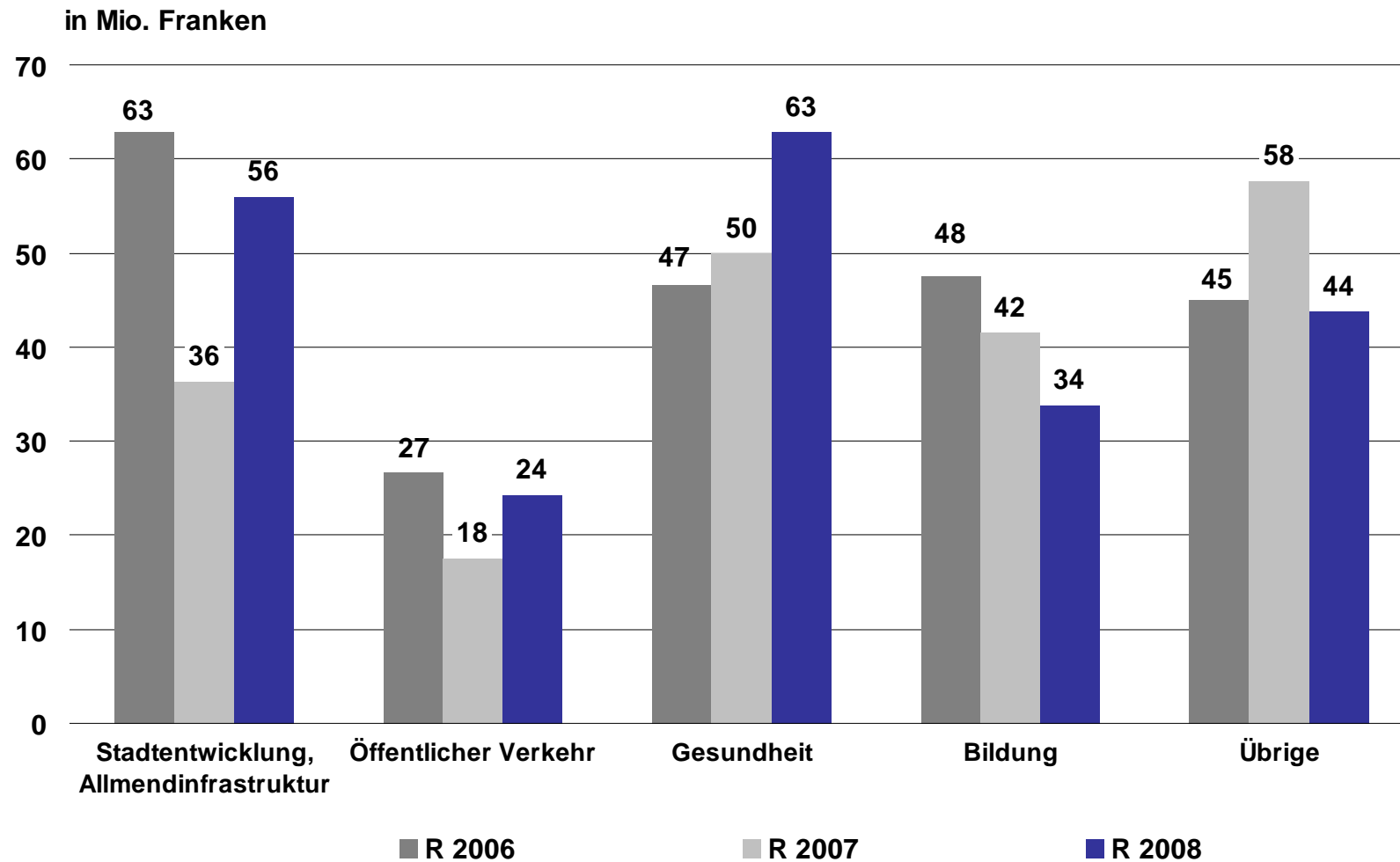


Investitionen 2008: grösste Vorhaben

Vorhaben	Investitionsbereich	Brutto	Beiträge für eigene Rechnung	Netto
1 N2-Projekt (Nordtangente)	Stadtentw. u. Allmendinfrastruktur	41.0	30.1	10.9
2 UKBB, Neubau Schanzenstrasse	Gesundheit	19.5	-	19.5
3 Rahmenkredit med. Apparate	Gesundheit	14.2	0.5	13.7
4 St. Johann, Erschliessung	Stadtentw. u. Allmendinfr./Öff. Verkehr	12.1	4.0	8.1
5 AGS Sanierung Fassade und HLK	Bildung	10.0	0.8	9.2
6 Rahmenkredit Informatik 2008 bis 2011	Gesundheit	7.9	-	7.9
7 Hafen St. Johann - Campus Plus	Übrige	7.6	-	7.6
8 Stadttheater Sanierung Untermaschinerie, etc.	Bildung	7.4	-	7.4
9 Erhaltungsabschnitt Basel-Augst	Stadtentw. u. Allmendinfrastruktur	5.9	5.5	0.4
10 Ankäufe Kunstmuseum 2006 - 2009	Bildung	5.6	4.6	1.0
11 Rahmenkredit z. Erh. Strasseninfrastruktur	Stadtentw. u. Allmendinfrastruktur	5.1	-	5.1
12 Rheinuferböschung/Bermewesan. Kl. BS	Stadtentw. u. Allmendinfrastruktur	3.6	-	3.6
Total		139.8	45.4	94.4



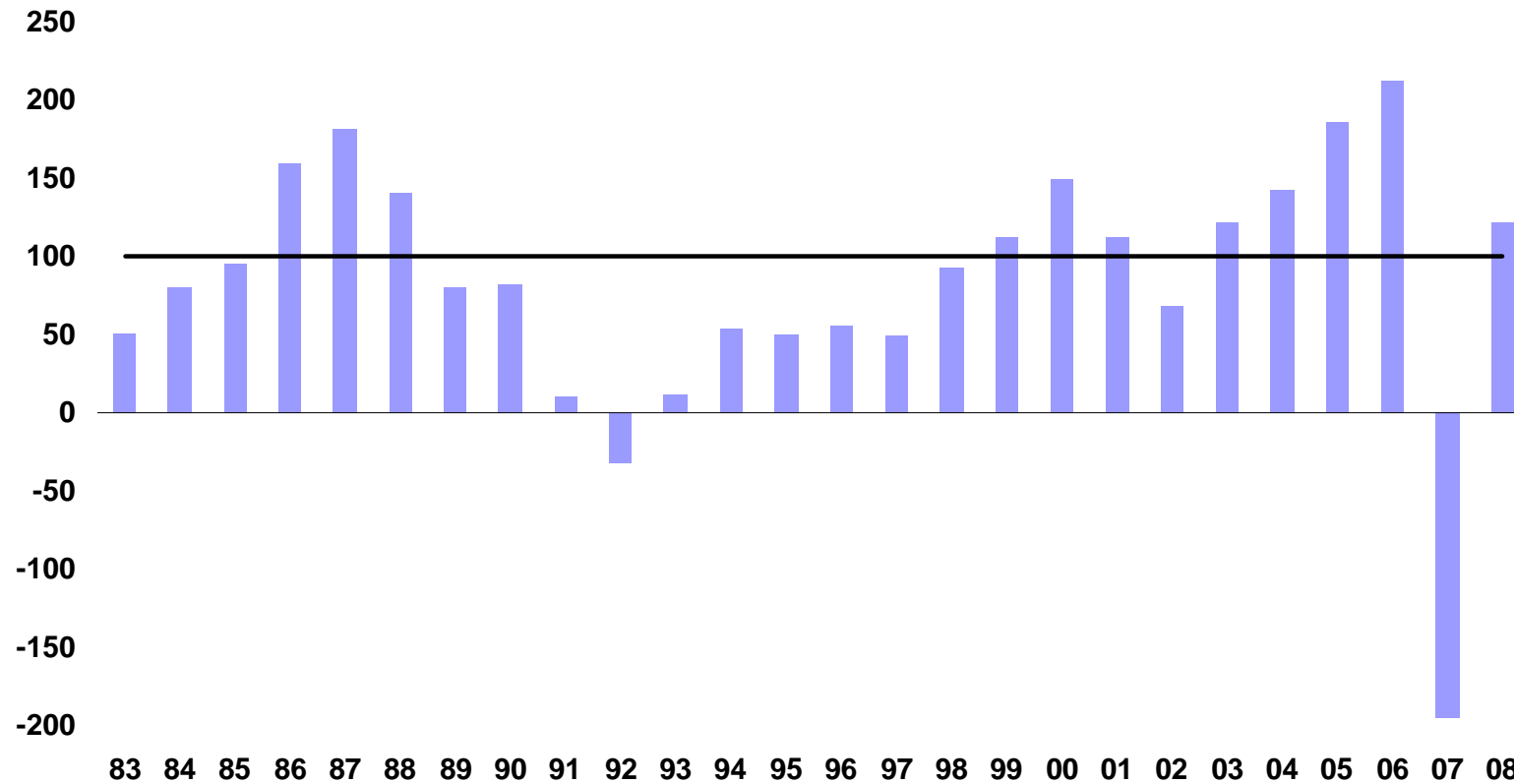
Investitionsplafonds (100%)



Investitionen aus eigenen Mitteln finanziert

Selbstfinanzierungsgrad in %

(inkl. Darlehen und Beteiligungen, ohne Aufwertung Finanzvermögen)

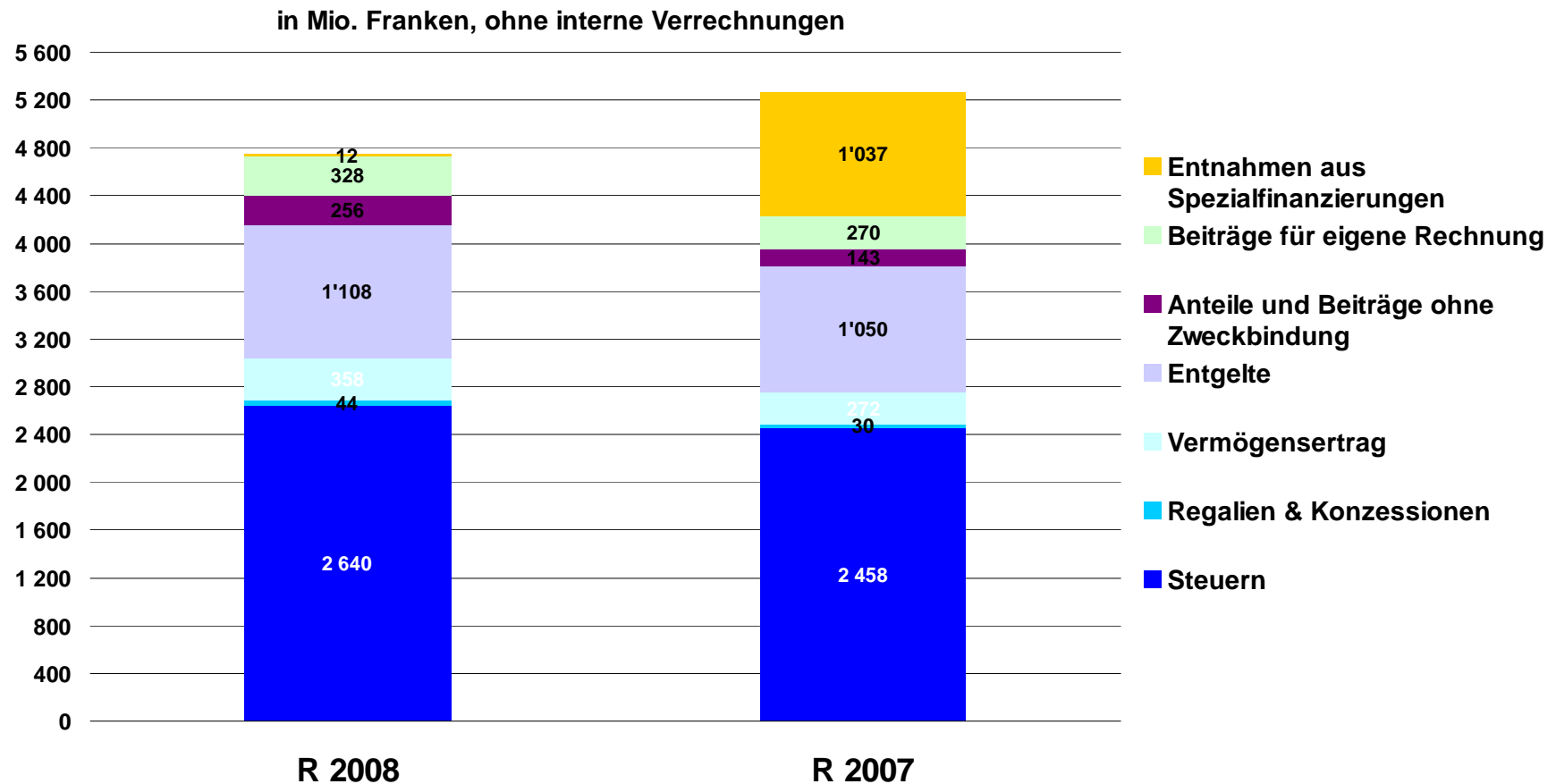


Ertrag Rechnung 2008

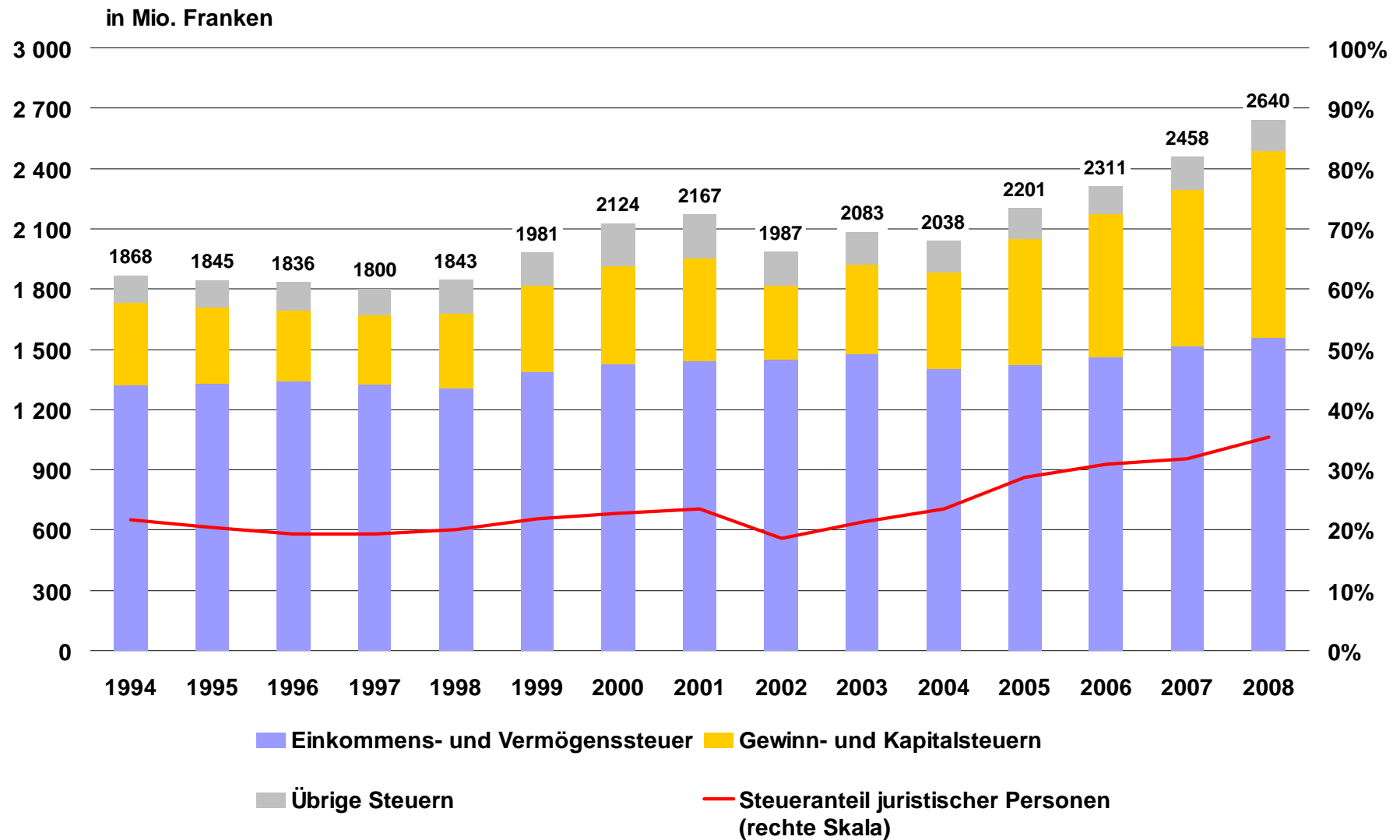
- Zunahme bei allen wichtigen Ertragspositionen
 - Mehreinnahmen bei den Juristischen Personen dank guter Wirtschaftsentwicklung
 - Höherer Kantonsanteil an direkter Bundessteuer
 - a.o. Erträge wegen Verkauf Dreispitzverwaltung und diverserer anderer Liegenschaften
 - Höhere Gewinnablieferung BKB
 - Überführung Hafeninfrastukturanlagen ins Vermögen der Schweizerischen Rheinhäfen
- Aber:
 - Ertrag 2007 enthält auch Entnahme aus Spezialfinanzierung PK (1'014.9 Mio. Franken), deshalb fällt Ertrag 2008 mit 4'746.1 Mio. Franken gegenüber Rechnung 2007 um 513.9 Mio. Franken (-9.8%) tiefer aus.



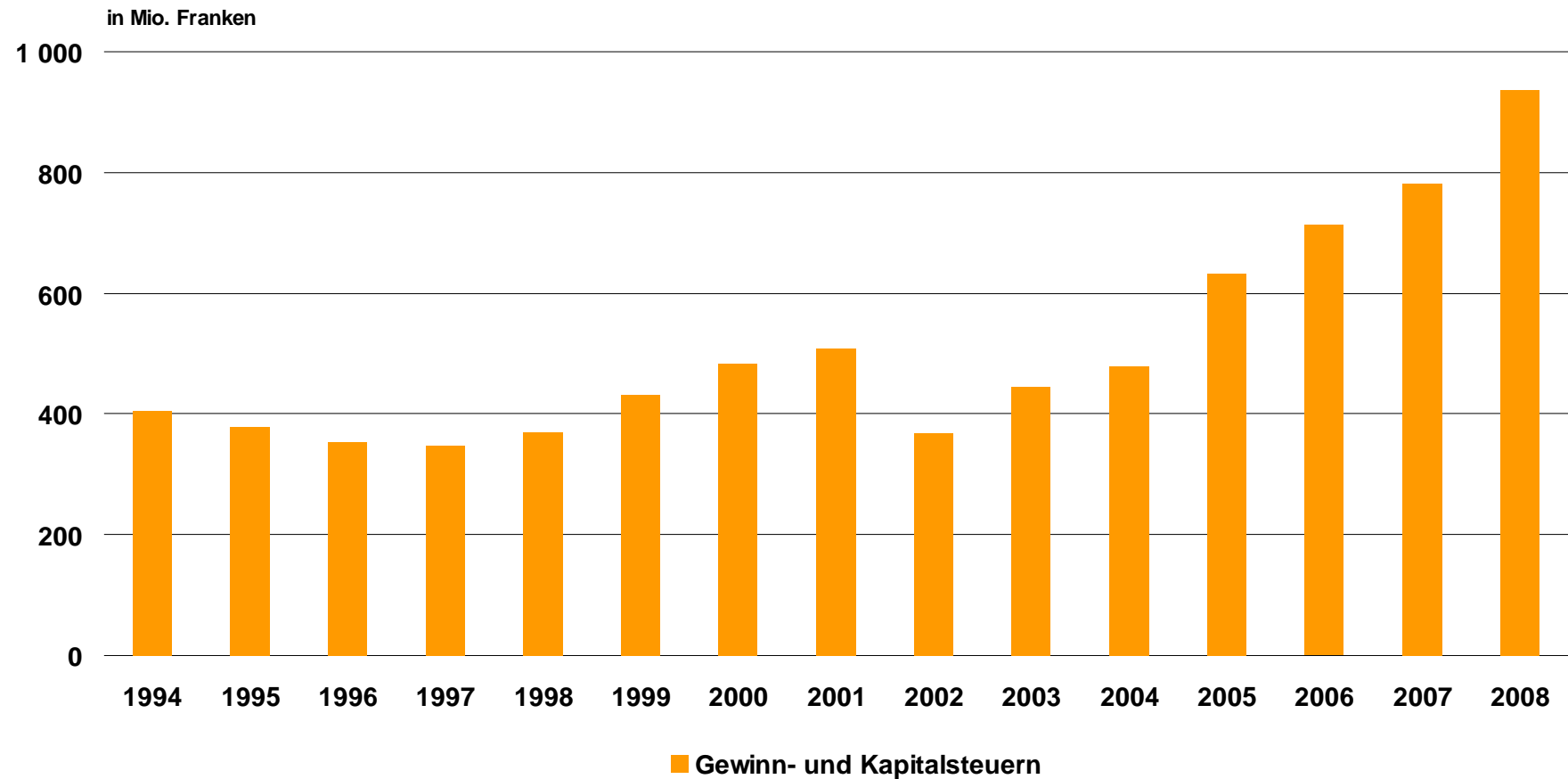
Struktur der staatlichen Erträge



Entwicklung der Steuereinnahmen



Entwicklung der Steuern juristischer Personen



Struktur der Steuererträge

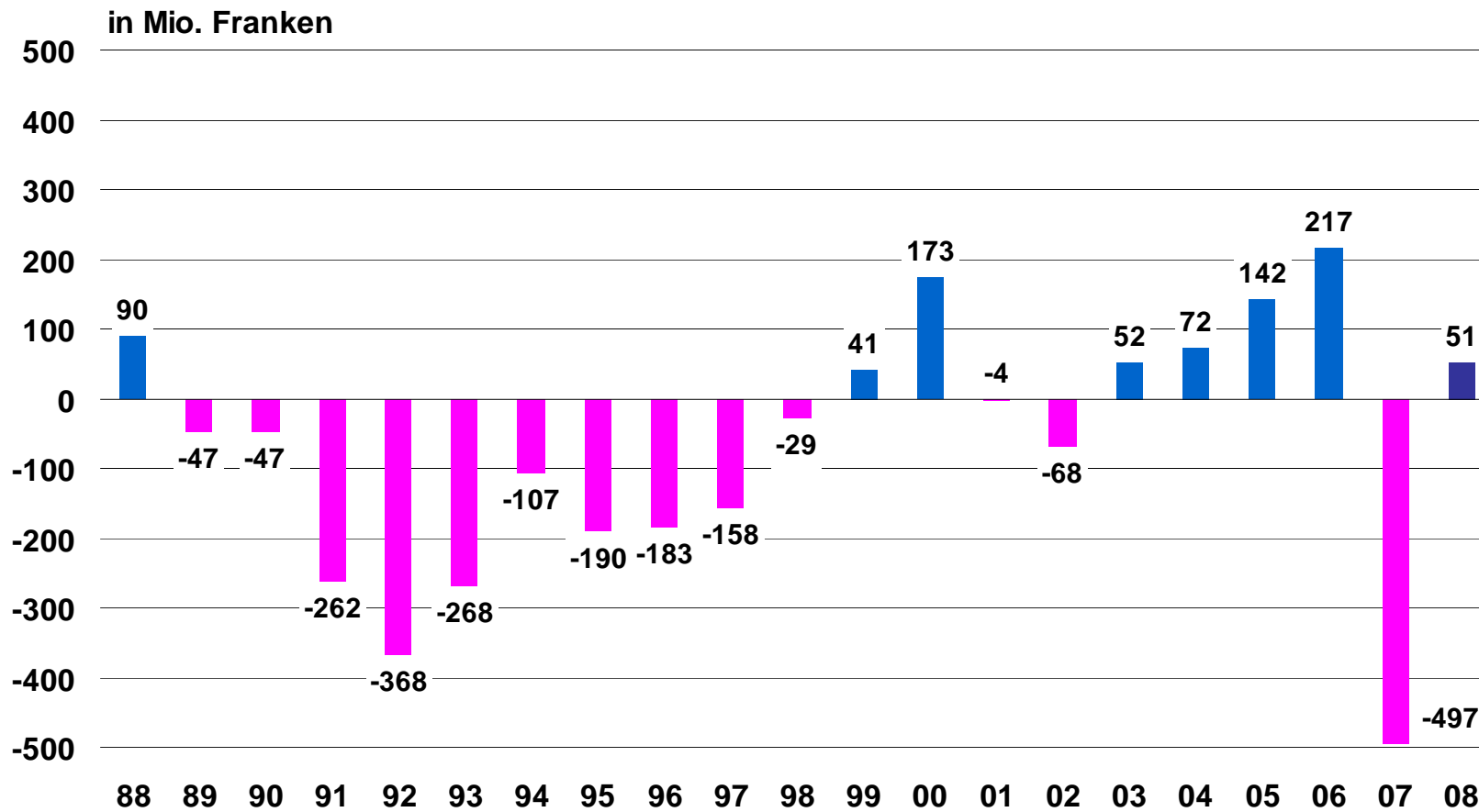
in Mio. Franken	Rechnung 2008	Budget 2008	Rechnung 2007	Abweichung R08/B08	%	Abweichung R08/R07	%
Einkommensteuern Nat. Personen	1'192.6	1'152.3	1'147.2	40.3	3.5	45.4	4.0
Quellensteuern (D) / Ents. Grenzgänger (F)	112.3	114.0	113.1	-1.7	-1.5	-0.7	-0.7
Vermögenssteuern Nat. Personen	241.0	210.0	245.9	31.0	14.8	-4.9	-2.0
Nach- u. Strafsteuern/Steuerabfindung BIZ	10.9	7.0	7.3	3.9	56.0	3.7	50.6
Einkommens- und Vermögenssteuern	1'556.9	1'483.3	1'513.4	73.6	5.0	43.5	2.9
Gewinnsteuern Jur. Personen	802.9	570.0	615.7	232.9	40.9	187.3	30.4
Kapitalsteuern Jur. Personen	132.3	165.0	165.9	-32.7	-19.8	-33.6	-20.3
Gewinn- und Kapitalsteuern	935.2	735.0	781.6	200.2	27.2	153.7	19.7
Erbschafts- und Schenkungssteuern	25.2	30.0	28.5	-4.8	-16.1	-3.3	-11.7
Handänderungssteuern	36.5	35.0	36.8	1.5	4.3	-0.3	-0.8
Motorfahrzeugsteuern	31.0	30.9	31.1	0.1	0.4	-0.1	-0.2
Grundstückgewinnsteuern	31.5	30.0	37.6	1.5	5.1	-6.1	-16.2
Grundstücksteuern Jur. Personen	22.7	20.0	27.1	2.7	13.7	-4.3	-16.0
Stempelsteuern	-0.1		1.6	-0.1		-1.6	-103.6
Hundesteuern	0.7	0.6	0.7	0.0	6.9	0.0	0.2
Übrige Steuern	147.6	146.5	163.3	1.0	0.7	-15.8	-9.7
Gesamtertrag Steuern	2'639.8	2'364.8	2'458.4	274.9	11.6	181.4	7.4



Entwicklung Finanzierungssaldo

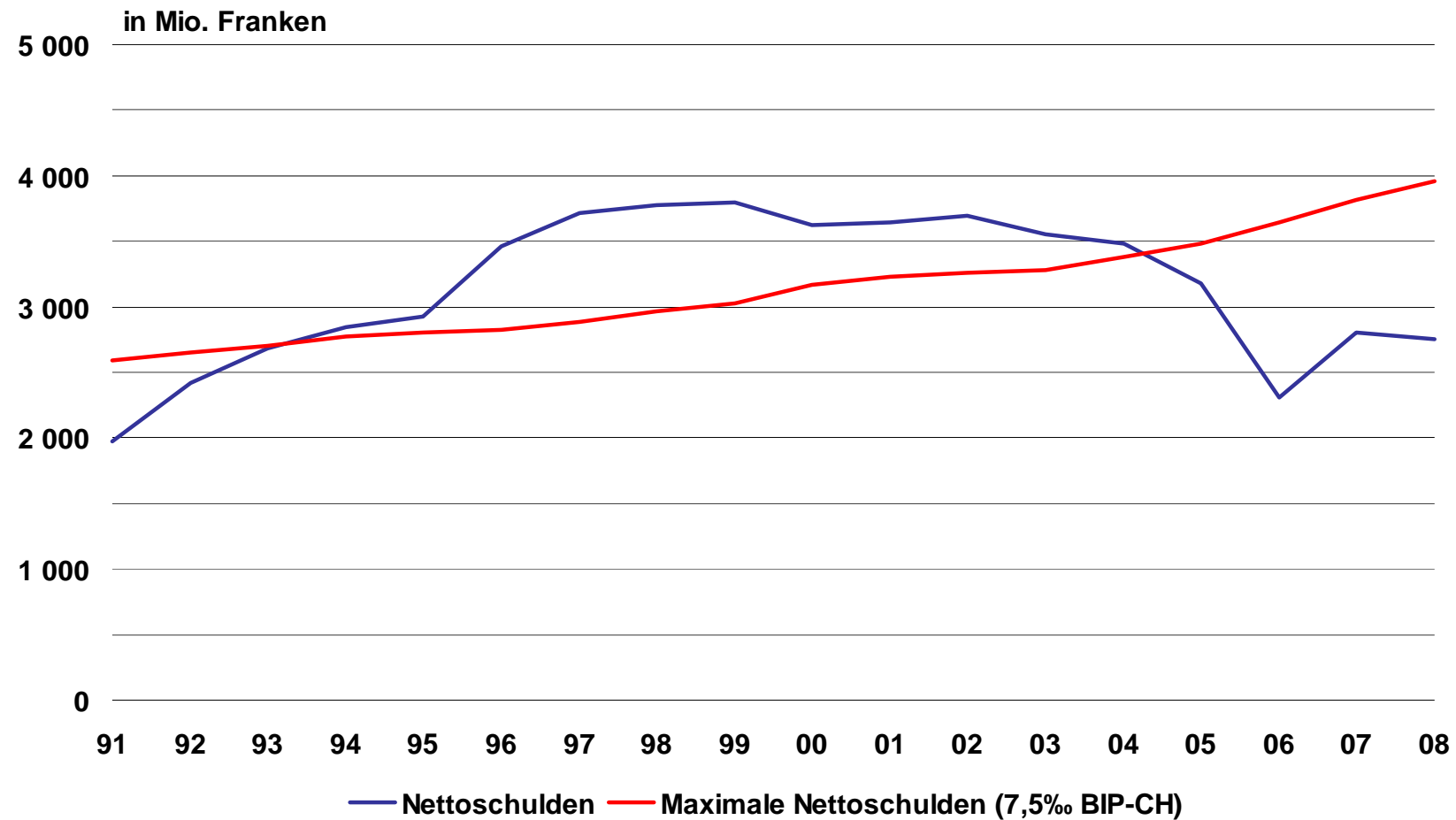
Finanzierungssaldi

(ohne Aufwertung Finanzvermögen 2006)

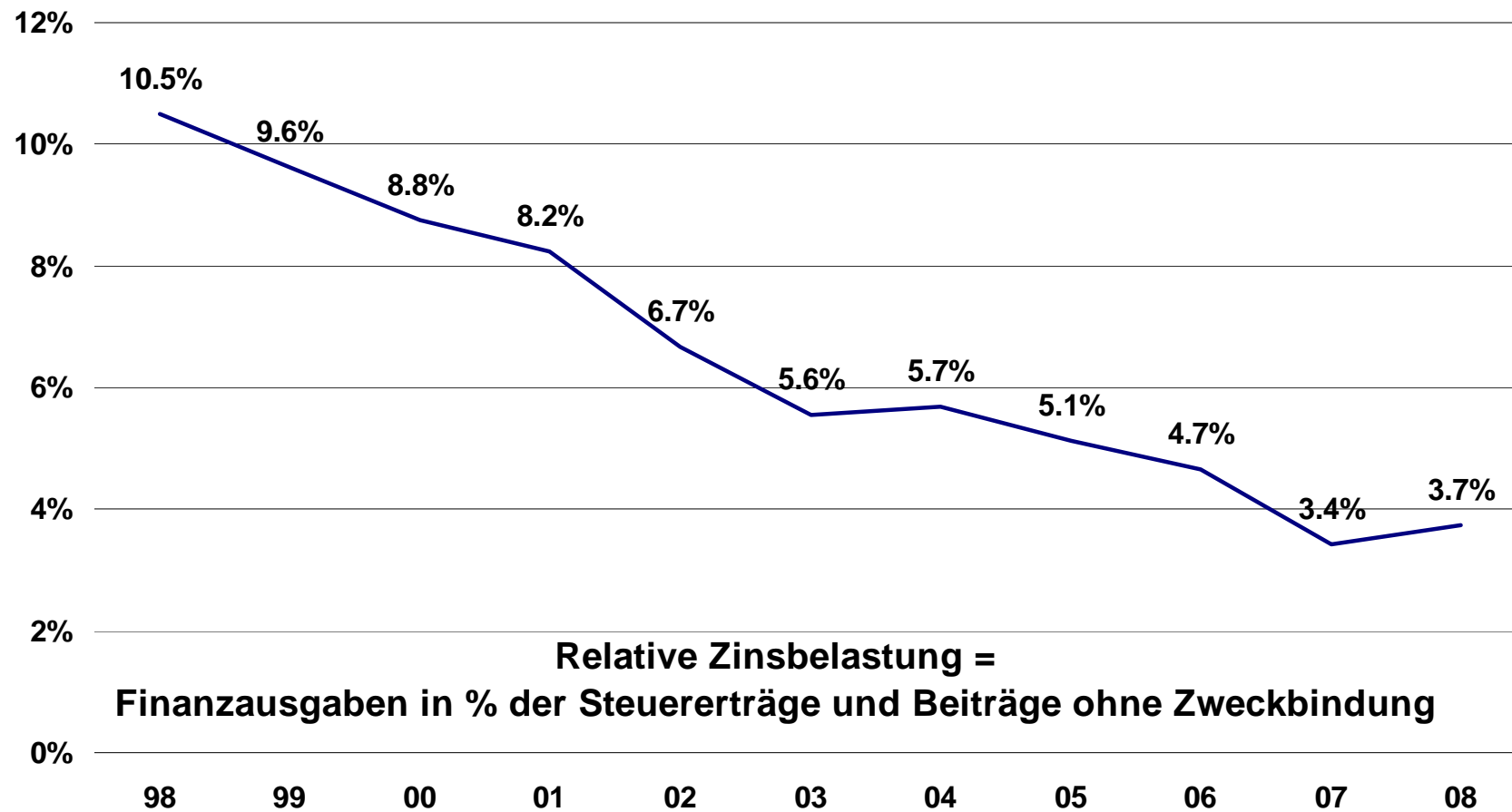


Schuldenabbau in Höhe von 50.7 Mio. Franken

Nettoschulden



Entwicklung der relativen Zinsbelastung

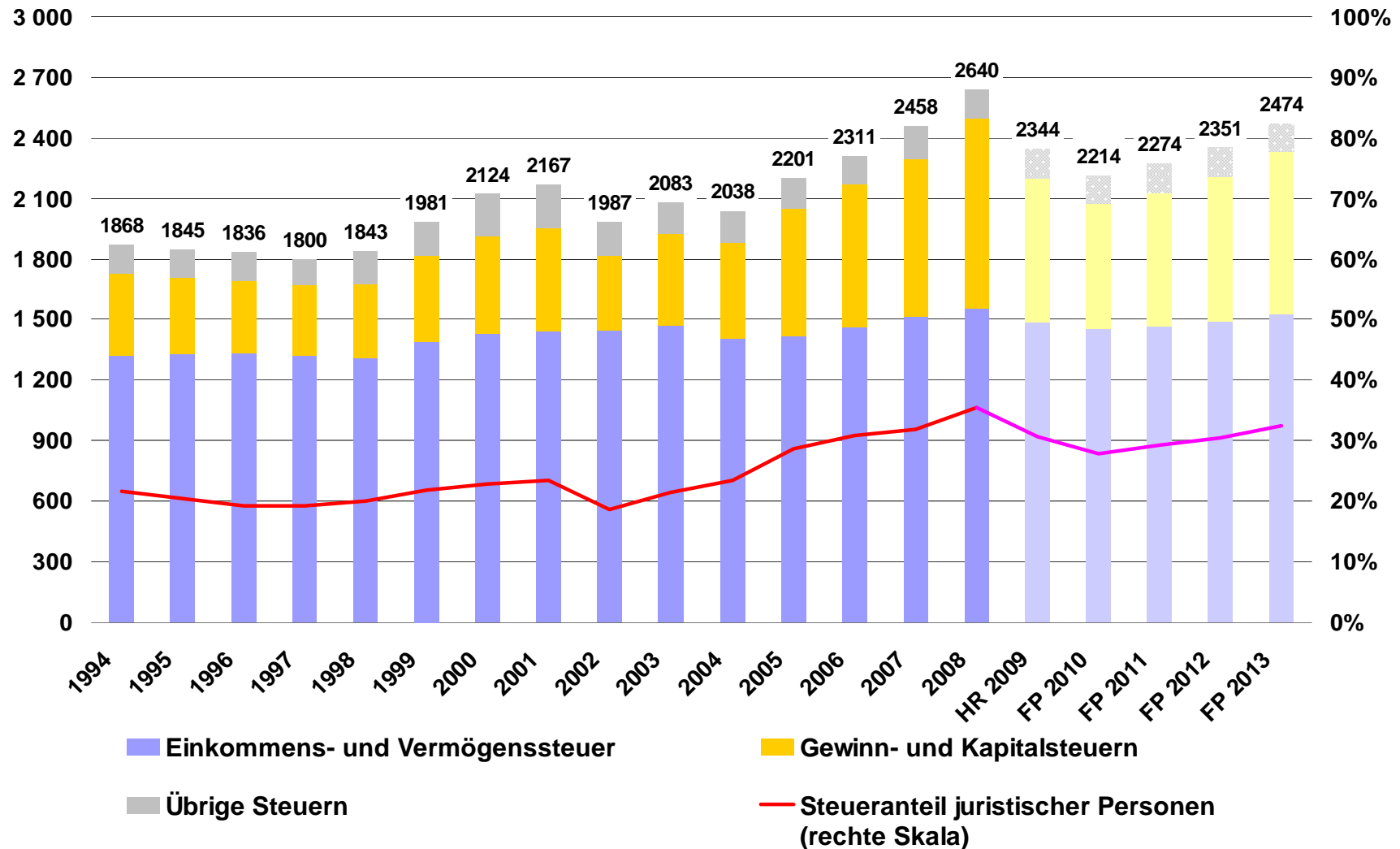


Ausblick 2010-2013

- 2009 Rezession
- 2010 wieder leichtes Wirtschaftswachstum
- ab 2011 wieder stabiles Wirtschaftswachstum
- ➔ Entsprechend schwächeres Wachstum der Einnahmen
- hoher Investitionsbedarf
- deutliches Defizit Saldo Laufende Rechnung ab 2010
- Steigende Nettoschuldenquote

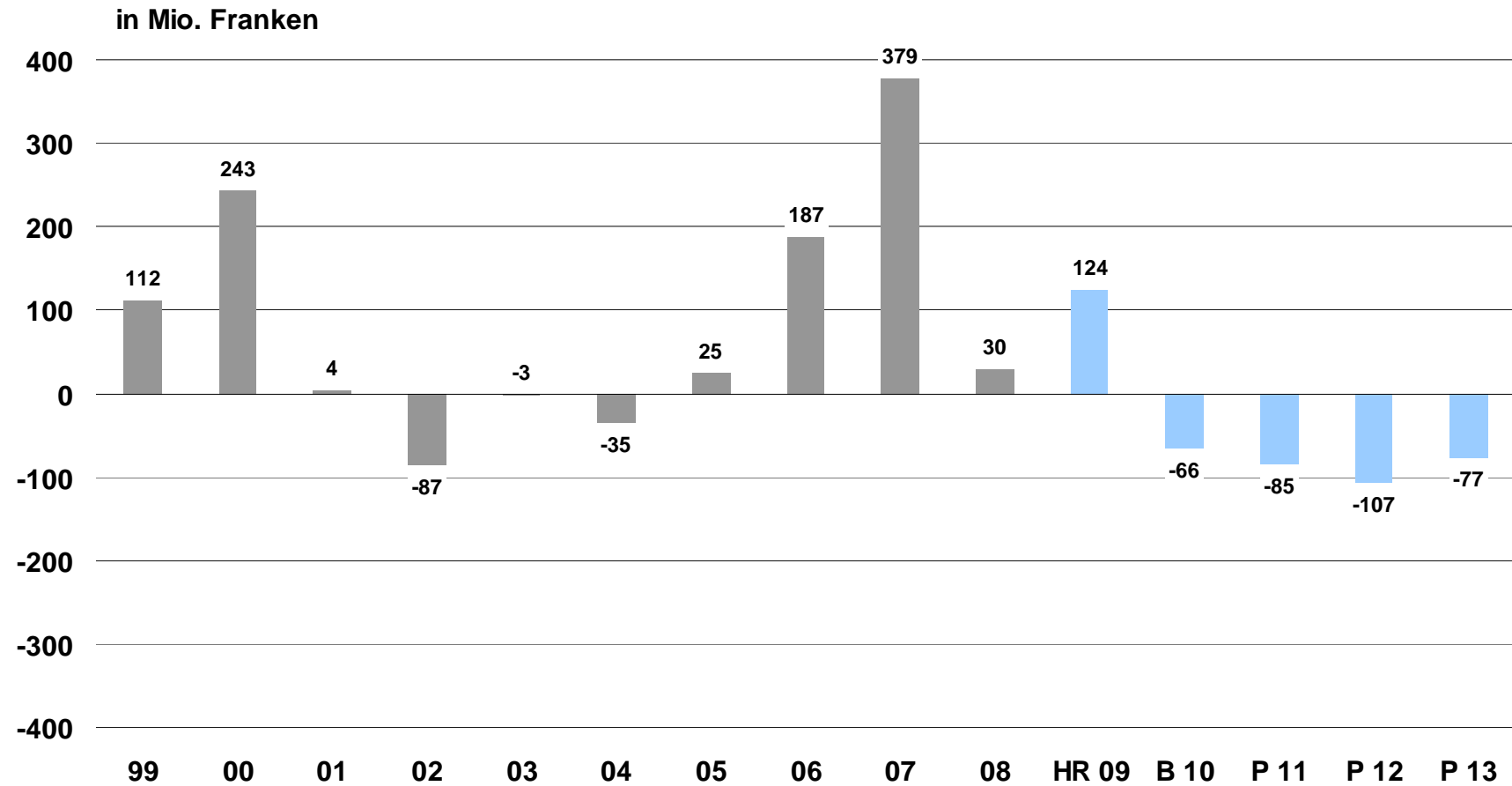


Ausblick Steuereinnahmen

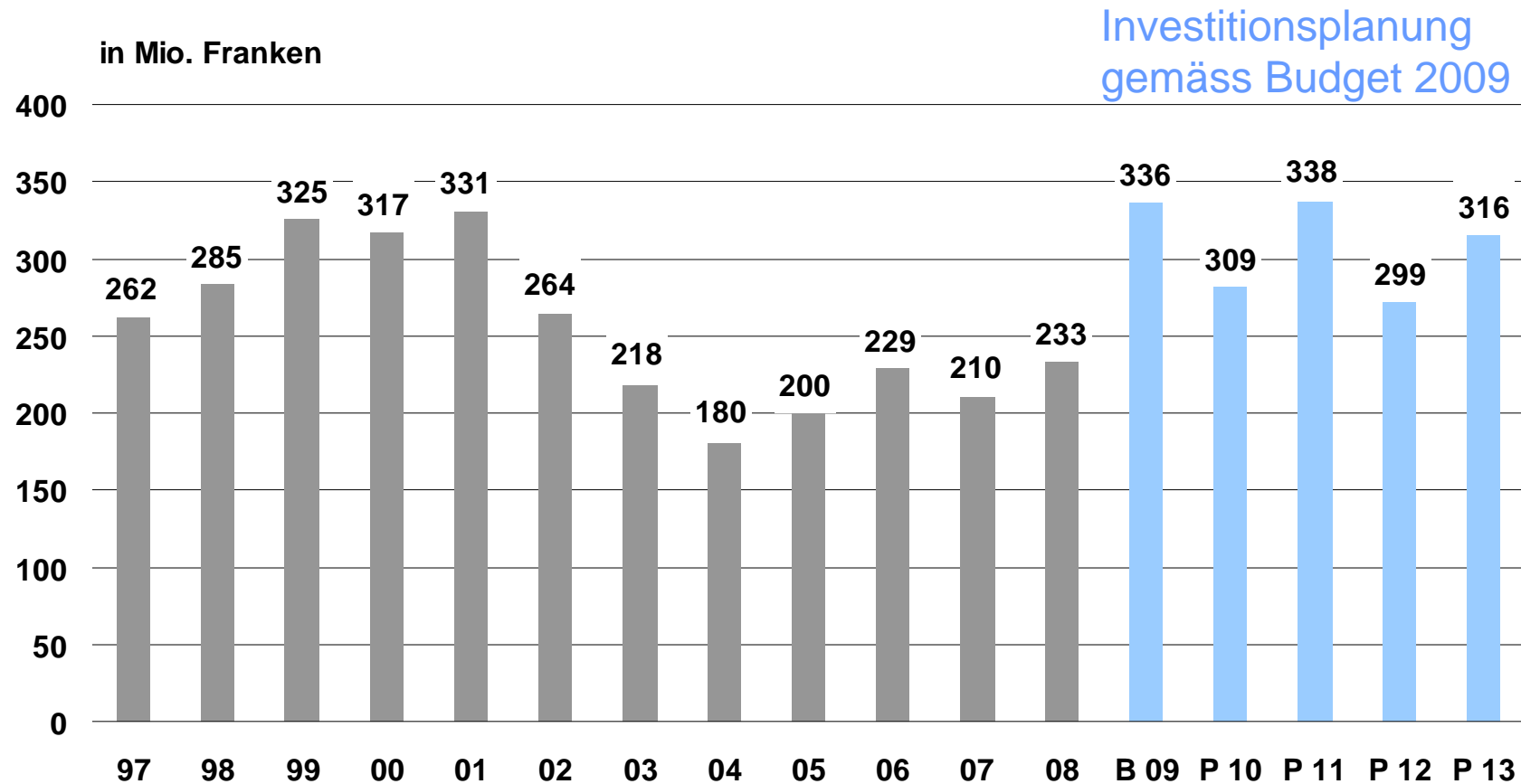


Ausblick Saldo Laufende Rechnung

Saldo Laufende Rechnung



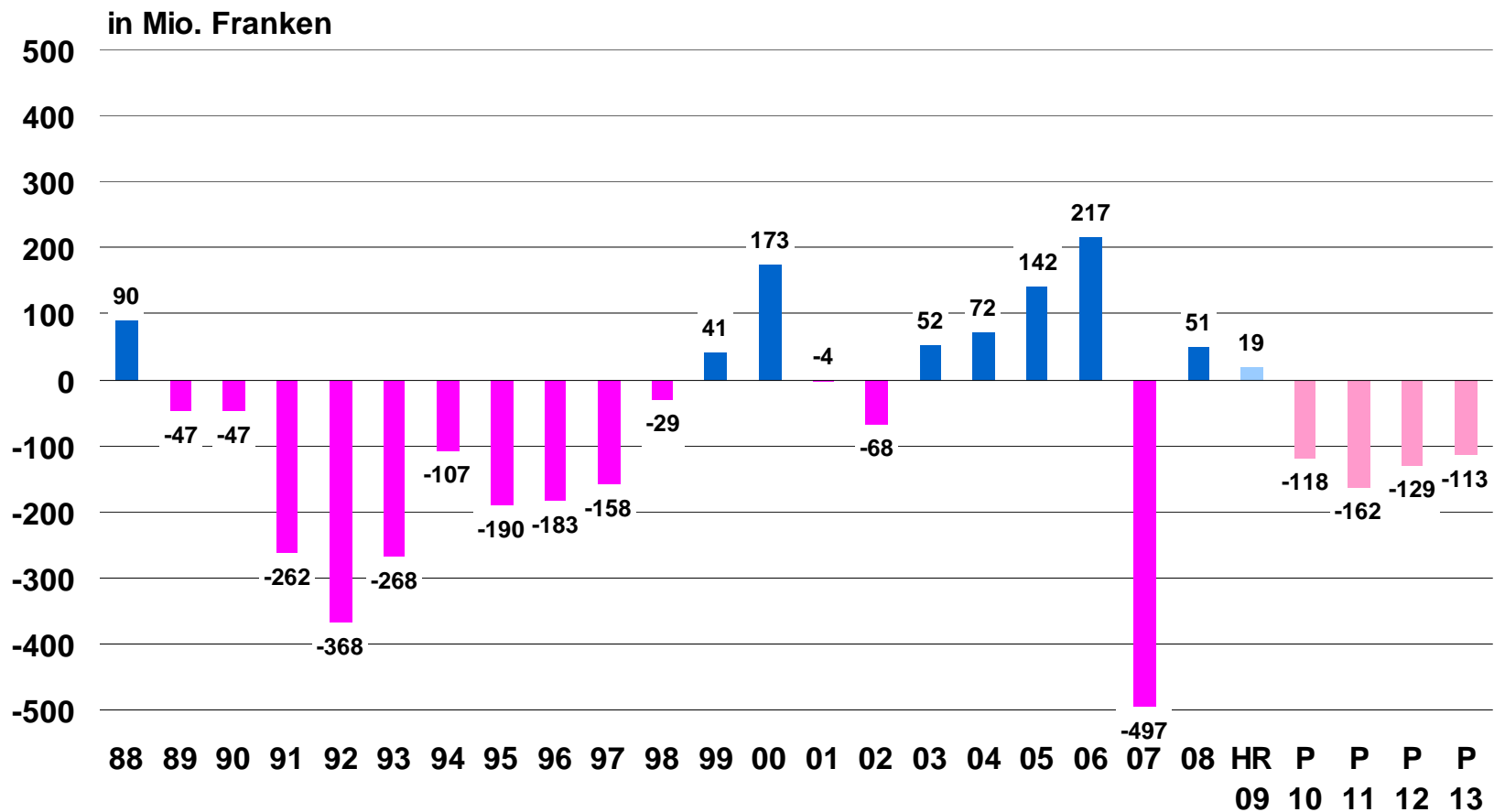
Ausblick Netto-Investitionen ins Verwaltungsvermögen (exkl. Darlehen und Beteiligungen)



Ausblick Finanzierungssaldo

Finanzierungssaldi

(ohne Aufwertung Finanzvermögen 2006)



Ausblick Nettoschuldenquote

