

[View this email in your browser](#)

## Geoinformation Basel-Stadt



### *Juli 2022*

Liebe Leserin, lieber Leser

Herzlich willkommen zur Sommerausgabe des GeoInfo Newsletters.

Wir stellen ein weiteres Mitglied des kantonalen Netzwerkes Geoinformation vor. In der Abteilung Verkehrssicherheit der Kantonspolizei gehört die Arbeit mit lokalen GIS-Systemen und zentral im Kanton zur Verfügung gestellten WebGIS Anwendungen zum Arbeitsalltag.

Darüber hinaus gibt es einige weitere spannende Neuerungen und Informationen:

- Unsere Datensätze im Fokus machen wertvolle Informationen sichtbar - die Kunst im öffentlichen Raum und Angebote der Behindertenhilfe
- Wir sind stolz auf unsere neue Kartenanwendung MapBS 3D und feiern dies mit einem Trailer, den wir gerne mit Ihnen teilen und den Sie gerne weiterteilen dürfen
- Unser Entwicklerteam stellt zwei hilfreiche und vielleicht noch nicht allen bekannte Dienste vor, welche wir der Öffentlichkeit zur Verfügung stellen. Den Suchdienst und die Objektanfrage via MapBS Simple API

- Die geschützten Naturobjekte haben ihren Weg in den ÖREB-Kataster gefunden und...
- ...das Gezwitscher des Geoportals hat die Gehörgänge von vielen neuen Abonnenten erreicht, wie eine Auswertung unseres Kanals ergeben hat
- Das GeoForum im Mai war gefüllt mit spannenden Beiträgen und einem angeregten Austausch, endlich wieder einmal vor Ort. Die Präsentationen sind wie üblich auf unserer Website verfügbar

Viel Spass bei der Lektüre und wir wünschen Ihnen einen schönen Sommer!

Ihre Fachstelle für Geoinformation

## NETZWERK GEOINFORMATION

### Geoinformation bei der Abteilung Verkehrssicherheit

In den letzten Jahren hat sich die Abteilung Verkehrssicherheit der Kantonspolizei Basel-Stadt im Bereich der Geoinformation stark weiterentwickelt. Mittlerweile ist der Einsatz von Geographischen Informationssystemen (GIS) bei der Verkehrssicherheitsarbeit nicht mehr wegzudenken. Diese Systeme helfen dabei, Daten zu analysieren, räumliche Muster zu erkennen und die Planung nach diesen auszurichten. Die Abteilung erfasst dabei eigene Geodatenätze in QGIS und führt zur Optimierung der Arbeitsabläufe verkehrssicherheitsrelevante Daten des Kantons mit den eigenen zusammen. Dadurch können Zusammenhänge zwischen den Verkehrsunfällen und Gefahrenstellen erkannt werden. Bei Bedarf werden Anpassungen bei der Strasseninfrastruktur empfohlen oder verkehrspolizeiliche Massnahmen angeordnet.

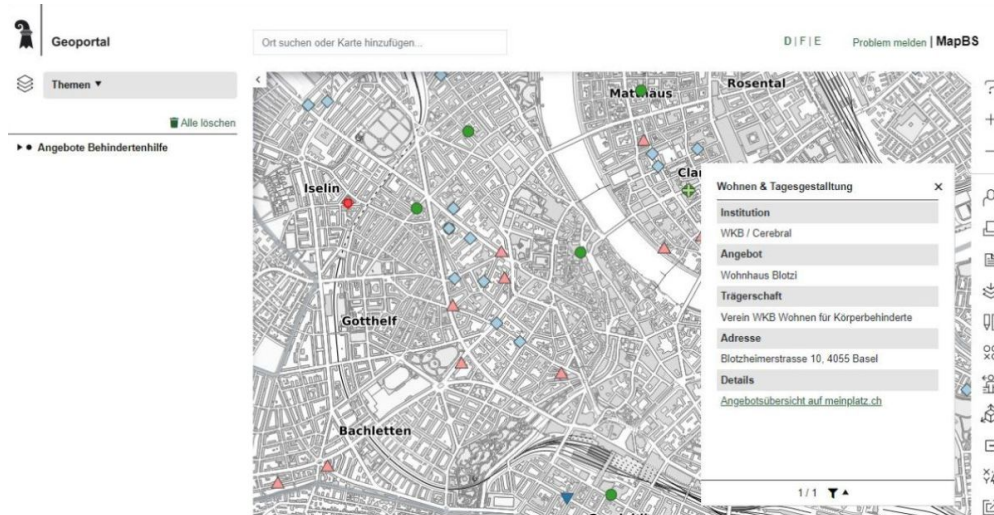


[Weiterlesen](#)

## Angebote Behindertenhilfe

Der Kanton Basel-Stadt hat die Aufgabe, Personen mit Behinderung ein bedarfsgerechtes Angebot an Institutionen der Behindertenhilfe zur Verfügung zu stellen. Um die Wahlfreiheit zu unterstützen, werden Informationen zu Leistungserbringenden (Institutionen) neu auf MapBS publiziert.

[www.geo.bs.ch/behindertenhilfe](http://www.geo.bs.ch/behindertenhilfe)

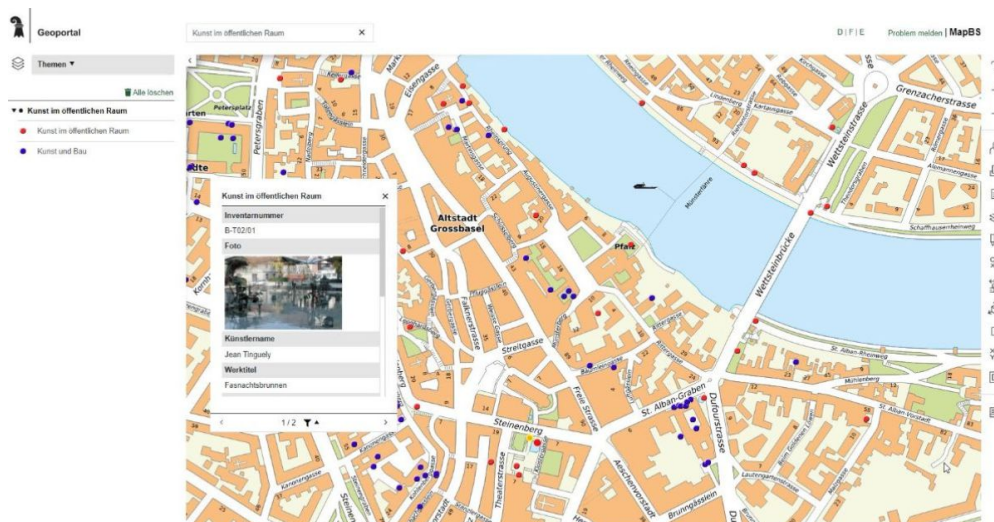


## Weitere Informationen

## Kunst im öffentlichen Raum

Basel ist eine Kunstmetropole. Die Karte Kunst im öffentlichen Raum, die neu in MapBS auch der Öffentlichkeit zur Verfügung steht, macht dies noch deutlicher. Sie zeigt, wo die Kunstwerke im Eigentum und in der Zuständigkeit der Einwohnergemeinde der Stadt Basel zu finden und zu bewundern sind.

[www.geo.bs.ch/kunst-im-oeffentlichen-raum](http://www.geo.bs.ch/kunst-im-oeffentlichen-raum)



## [Weitere Informationen](#)

---

### GEOPORTAL BASEL-STADT

## MapBS 3D

Das Geoportal Basel-Stadt hat eine neue Applikation zur Darstellung und Erkundung dreidimensionaler Geoinformationen erhalten. MapBS 3D wurde von der Fachstelle Geoinformation des Grundbuch- und Vermessungsamt gemeinsam mit einem externen Entwicklungspartner aufgebaut und der Öffentlichkeit auf Ende März 2022 zur Verfügung gestellt. Unsere Interactive-Media-Design Lernende Elin Stich hat sich ausgetobt und einen packenden Trailer produziert, der die Anwendung eindrücklich in Szene setzt.



Entdecken sie MapBS 3D unter [3d.geo.bs.ch](https://3d.geo.bs.ch) oder in einem [Erklärvideo](#) auf dem YouTube Kanal der Geoinformation Basel-Stadt.

## Neuer Suchdienst - [search.geo.bs.ch](https://search.geo.bs.ch)

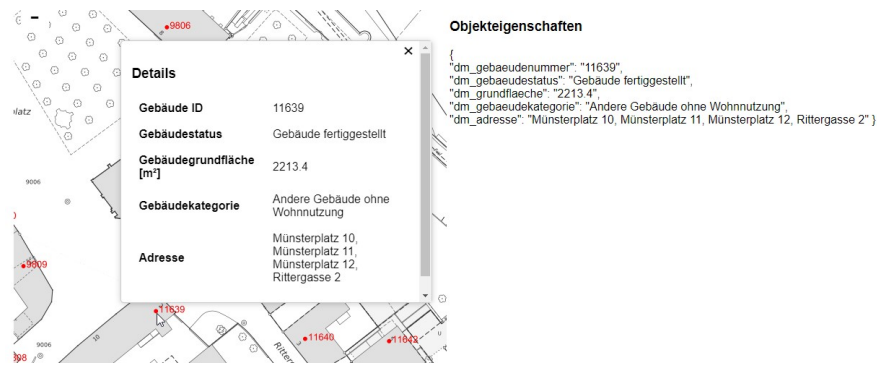
Damit die Suche in MapBS 3D dieselben Resultate liefert wie in MapBS haben wir einen eigenen Suchdienst erstellt. Damit kann nach Adressen, Strassen, Grundstücke, Gebäude und öV-Haltestellen in Basel-Stadt gesucht und deren Geometrien gefunden werden. Die Resultate werden als JSON Array ausgeliefert.

Dieser Dienst ist öffentlich und kann auch in Ihren Anwendungen als Suchservice eingebunden werden. Weitere Informationen zur Nutzung des Dienstes finden Sie in unserer [Hilfe](#).

## Objektabfrage via MapBS Simple API

Die Simple API von MapBS ist eine Schnittstelle, mit der mit wenigen Zeilen Code eine Karte in eine bestehende Webseite integriert werden kann. Neben einer Hintergrundkarte können WMS-Ebenen hinzugefügt und diverse weitere kartenspezifische Funktionen genutzt werden. So können zum Beispiel auch Objekteigenschaften mit Klick in die Karte abgefragt und die Resultate in einem Popup oder neben der Karte dargestellt werden.

Eine Dokumentation mit Anwendungsbeispielen für Benutzende ist [hier](#) zu finden.

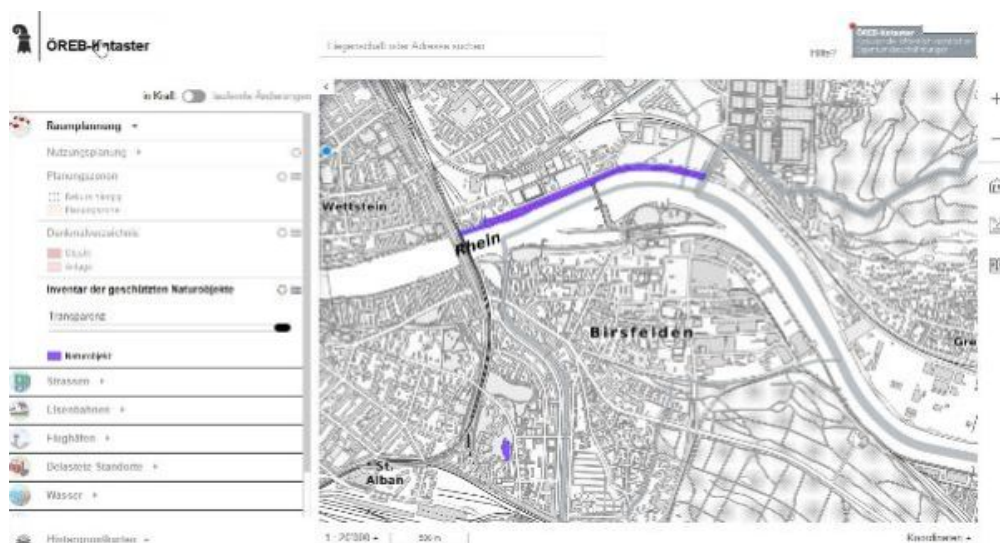


## ÖREB-KATASTER

### Inventar der geschützten Naturobjekte

Das Inventar der geschützten Naturobjekte beinhaltet die besonders schützenswerten Lebensräume, die per Regierungsratsbeschluss unter Naturschutz gestellt wurden. Das Inventar der geschützten Naturobjekte des Kantons Basel-Stadt wurde in den ÖREB-Kataster als neues Thema aufgenommen.

[Link zum ÖREB-Kataster](#)

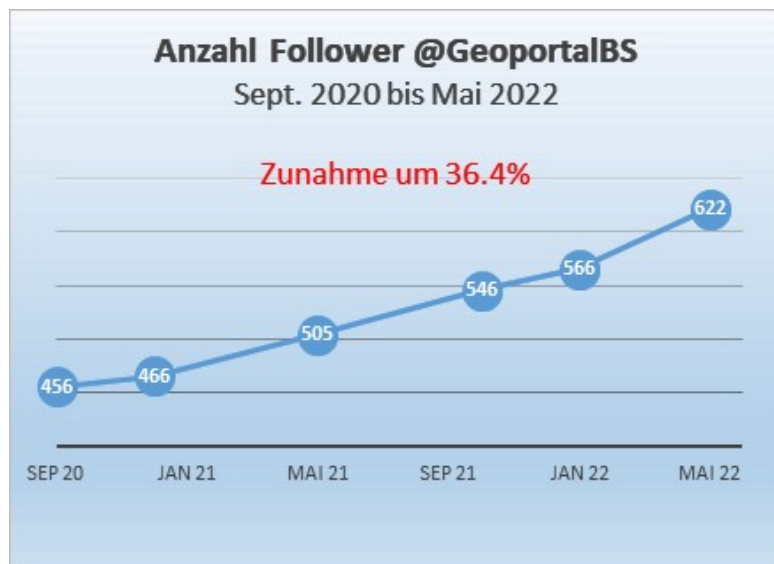


[Weitere Informationen](#)

## Twitter - @GeoportalBS

Ende 2020 haben wir uns vorgenommen, unseren Social Media Kanal in Twitter - [@GeoportalBS](#) - ganz gross rauszubringen. Hierfür haben wir unsere Leserschaft analysiert und ein Kurz-Konzept mit Sofortmassnahmen erstellt, die dann in die Tat umgesetzt wurden. Wir freuen uns, dass die Anzahl Follower seither um fast 40% gestiegen ist und auch die Interaktionen (Retweets, Likes etc.) signifikant zugenommen haben.

Wir stellen fest: es braucht oft gar nicht viel, um Erfolg zu haben - es braucht das Richtige zur richtigen Zeit. In Social Media Kanälen sind das vor allem regelmässige News für unterschiedliche Anspruchsgruppen. Tolle, aussergewöhnliche Neuigkeiten sind zwar sehr publikumswirksam, doch vor allem praktische und nützliche, kleinere Hinweise, um sich in der weiten Welt der Geoinformation zurecht zu finden, sind für die Community "Geoinformation @BaselStadt» und für [@GeoportalBS](#) ebenso entscheidend, um zu wachsen und sich vernetzen zu können.



## Rückblick 26. GeoForum

Am 5. Mai fand das [26. GeoForum Basel-Stadt](#) endlich wieder einmal vor Ort an der Dufourstrasse 40 statt. Das Interesse war gross, das Programm vielfältig. Für alle, die das GeoForum verpasst haben, sind die Präsentationen jederzeit online auf unserem [YouTube Channel](#) oder auf unserer [Website](#) verfügbar.



**Save the Date:** [Das 27. GeoForum findet am 17. November 2022 von 14-17 Uhr statt.](#)



Grundbuch- und Vermessungsamt Kanton Basel-Stadt  
Fachstelle für Geoinformation  
Dufourstrasse 40/50  
4052 Basel  
+41 61 267 92 85

*Copyright © 2022 Grundbuch- und Vermessungsamt Kanton Basel-Stadt, All rights reserved.*

Want to change how you receive these emails?  
You can [unsubscribe from this list](#).